

Создано: 27.11.2025 в 22:27

Обновлено: 29.01.2026 в 00:52

https://perm.move.ru/objects/9286951498

Альфа, Альфа

79842338788

Пермский край, Пермь, Советская улица,
16

19 711 000 ₽

Пермский край, Пермь, Советская улица, 16

Округ

[Пермь, Ленинский район](#)

Улица

[улица Советская](#)

Квартира

Количество комнат

3

Высота потолков

3 м

Жилая площадь

57.6 м²

Общая площадь

85.7 м²

Этаж

1/9

Детали объекта

Тип сделки

Продам

Раздел

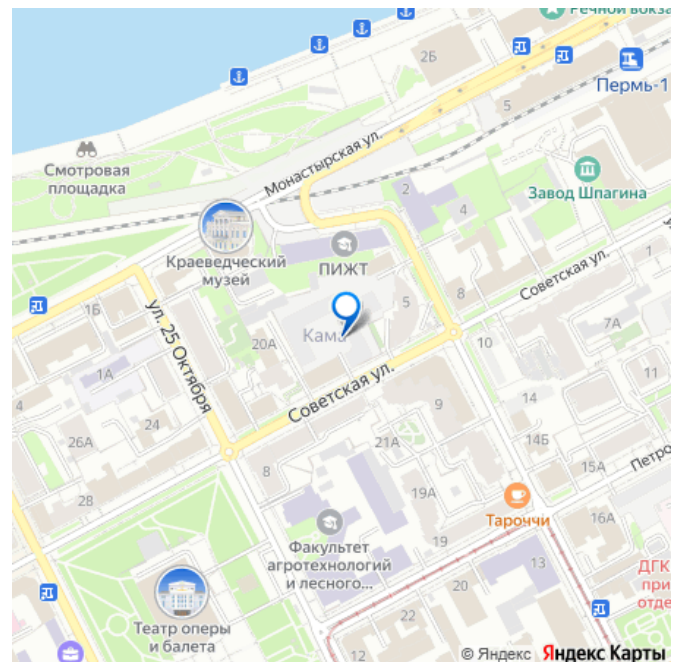
[Квартиры](#)

Ремонт

с отделкой

Квартира в новостройке

для заметок



Год сдачи2 квартал 2027 г.

лифт

Описание

Премиальный дом КАМА на Советской, 16а
«КАМА» - дом с достойным окружением:
несколько минут до набережной, Оперного
театра, музеев, престижных школ, парков,
топовых ресторанов и бутиков. Выбирая
премиальный дом «КАМА», не придется
соглашаться на меньшее. КВАРТИРОГРАФИЯ •
Квартиры с террасами • Двухуровневые
квартиры с камином • Wow-панорамы на реку
Кама • Мастер-спальни, гардеробные,
лаундри • Высота потолков до 3.3 метра
ИНФРАСТРУКТУРА ДОМА • Сервис уровня
отеля 5* • Собственный wellness и spa •
Гостиная и клуб для резидентов дома •
Кабинет семейного врача • Детские игровые
в доме и на воздухе • Семейный ресторан •
Камерный двор-сад • 3-уровневый подземный
паркинг с местами XXL, автомойкой и
зарядными станциями для электрокаров
АЛЬФА-СТАНДАРТЫ комфортного и
современного жилья: 5 УРОВНЕЙ
ШУМОИЗОЛЯЦИИ • Многослойные
межквартирные стены с дополнительным
слоем звукопоглощающих материалов; •
Многослойный «тихий» пол Эковер степ; •
Стальные входные двери с дополнительным
шумопоглощающим слоем; • Шумозащитные
окна из 5-камерного профиля; •
Коммуникации в 80% квартир вынесены в
МОПы, а в квартирах применяются
шумопоглощающие трубы; СОВРЕМЕННЫЕ
ИНЖЕНЕРНЫЕ СИСТЕМЫ • Горизонтальная
система отопления Upronor; • Автономная

газовая котельная; • Импортные бесшумные лифты премиум-класса ; • Система приточной вентиляции; • Внутрипольные конвекторы; • Отдельные вентканалы в каждой квартире; • Питьевой водопровод в каждой квартире и очистка воды до уровня бутилированной.

БЕЗОПАСНОСТЬ • Огороженная территория • Двор без машин на стилобате; •

Видеонаблюдение 24/7; • Бесключевой доступ для жителей дома; • Консьерж-сервис. ОТДЕЛКА Квартиры сдаются в предчистовой отделке white box. •

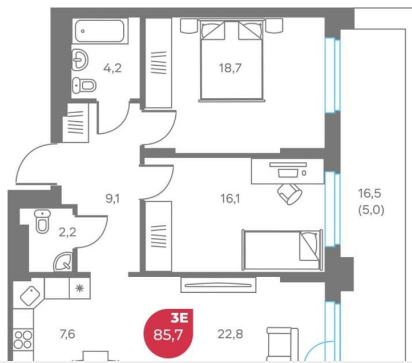
Установлены индивидуальные приборы учета электроэнергии, горячей и холодной воды, отопления • Производится подводка труб холодной и горячей воды, питьевого водопровода и канализации • Устройство тёплого пола в санузле и прихожей •

Выполнена стяжка пола с шумоизоляцией •

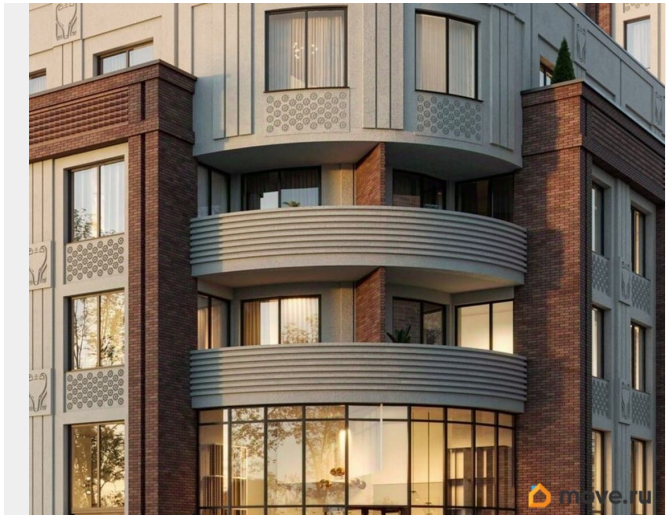
Смонтирована система отопления, установлены радиаторы со скрытым подключением «от стены» • Стены выровнены и оштукатурены • Установлены

оконные конструкции, откосы закрыты ПВХпанелями, установлены подоконники

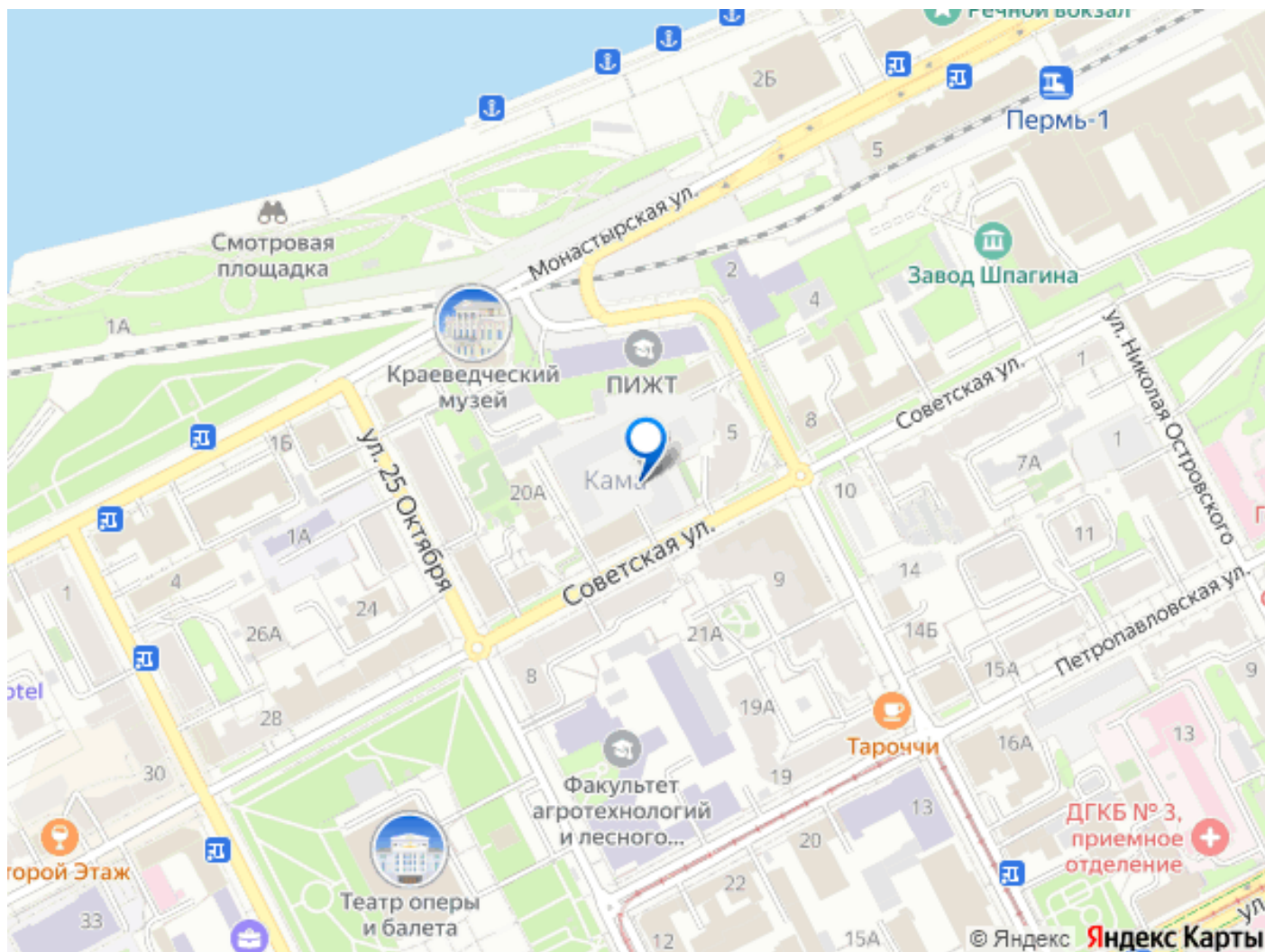
ПРОЕКТ ОПЫТНОГО ДЕВЕЛОПЕРА Группа компаний Альфа возводит в Перми дома комфорт- и бизнес-класса. За 17 лет построила 26 домов и выработала уникальные Альфа стандарты строительства: «тихий» пол и 6 дополнительных уровней шумоизоляции, отдельный водопровод для питьевой воды, очищенной до уровня бутилированной. Репутация застройщика подтверждена наивысшим баллом в рейтинге застройщиков Пермского края по показателям скорости и качества строительства.



move.ru



move.ru



Move.ru - вся недвижимость России