

Брусника, Брусника

**79842339679**

**10 780 000 ₽**

Округ

[Пермь, Свердловский район](#)

## Квартира

Количество комнат

3

Высота потолков

2.7 м

Жилая площадь

37.5 м<sup>2</sup>

Площадь кухни

22.8 м<sup>2</sup>

Общая площадь

85.75 м<sup>2</sup>

Этаж

7/11

## Детали объекта

Тип сделки

Продам

Раздел

[Квартиры](#)

Тип балкона

2 балкона

Ремонт

с отделкой

Квартира в новостройке

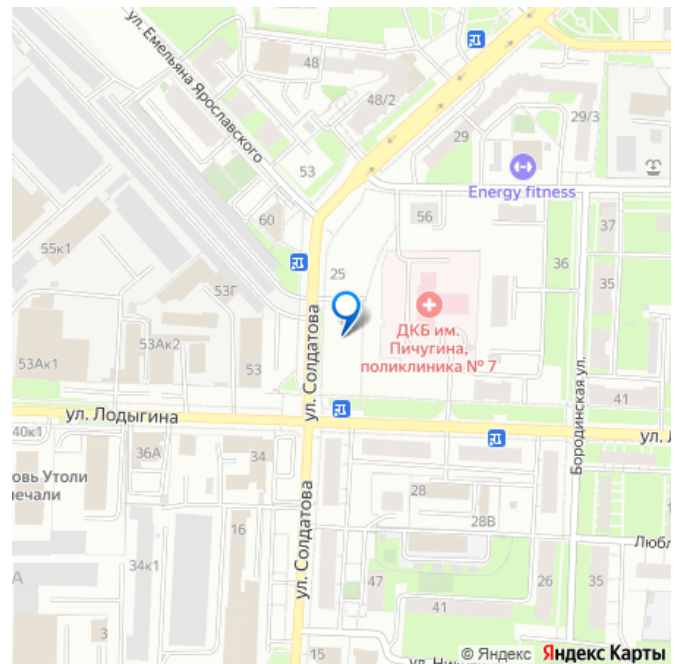
для заметок

**БРУСНИКА**

Обменяй  
квартиру  
на новую



 move.ru



---

Год сдачи4 квартал 2028 г.

---

лифт, парковка

**Описание**

Продается 3-комн. квартира с предчистовой отделкой в ЖК «Квартал «Юность»» на 7 этаже. Общая площадь: 85.75 кв.м., жилая: 37.5 кв.м., площадь просторной кухни-гостиной: 22.8 кв.м. Квартира - распашонка, очень светлая, без проходных комнат, планировка комфортна для больших семей. В квартире два балкона, один совмещенный санузел. Высота потолков 2.7 м. Дом монолитный, многоподъездный, переменной этажности, от 9 до 16 этажей. Квартира находится в 4-й секции высотой 11 этажей в корпусе 2. На этаже 10 квартир. В подъезде 1 пассажирский и 1 грузовой лифт. Окончание строительства - 4 квартал 2027 года.

Оформление сделки по договору долевого участия. Квартира с кухней-гостиной и тремя спальнями в квартале «Юность».

Особенности планировки: балкон, окна на две стороны, разнесённые спальни. квартиры в нашей базе: ЮСТ01-Ж5.7.6. Квартал «Юность» расположен между улицами Лодыгина и Яблочкова. Обе названы в честь русских электротехников и изобретателей, которые занимались созданием электрических ламп. Это соседство вдохновило нас на метафору, которая легла в основу концепции проекта. В физике есть термин «суперпозиция» — наложение нескольких воздействий, приводящее к суммарному эффекту. Именно он лучше всего отражает идею проекта Брусники. «Юность» — это совокупность преимуществ в одном

пространстве. Узнаваемая архитектура, уютные квартиры, безопасный двор, качественное озеленение — все эти элементы незаменимы и складываются в уникальный качественный продукт.

Микрорайон Крохалева сочетает в себе черты делового центра и спокойного семейного квартала. Отсюда можно быстро добраться до всех деловых, транспортных и прогулочных зон Перми. Дорога до центра займёт 10-15 минут на автомобиле. Рядом, в пешей доступности уже есть необходимая социальная и коммерческая инфраструктура.

«Юность» состоит из двух объёмов: вытянутого корпуса с разноуровневыми секциями и 16-этажной башни. Высота секций от 9 до 11 этажей делает дом комфортным для восприятия. Каркас дома выполнен из монолитного железобетона — это надёжная и долговечная конструкция, которая прослужит не менее ста лет.

Отделка фасада выполнена в светлой, природной гамме: белый, серо-коричневый и тёплый бежевый цвета и выразительные вставки придают дому современный облик.

Балконы и террасы на верхних этажах выступают связующими звеньями, они создают плавные переходы между секциями и создают дополнительную визуальную динамику. Уникальная форма участка позволила создать единую систему благоустройства с функциональными зонами:

- Внешние пространства: Встречающая площадь с арт-объектом и кафе, рекреационная зона для отдыха и игр, прогулочный бульвар с торговыми павильонами все доступно горожанам.
- Закрытый двор: Разделен на зоны для тихого отдыха и активных игр. Детские площадки для разных возрастов, включая экспериментальную для малышей. Родители

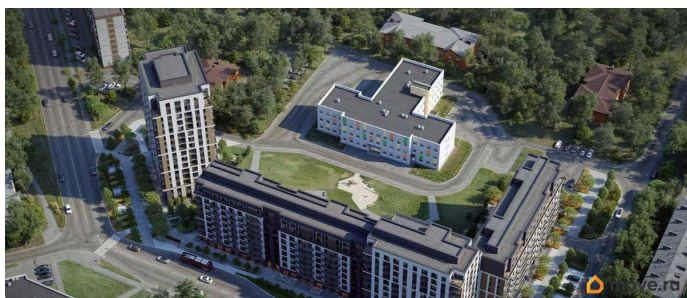
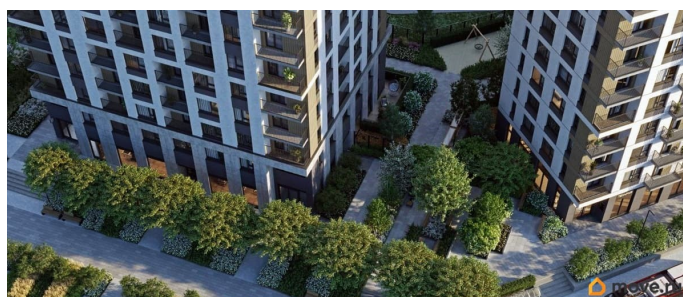
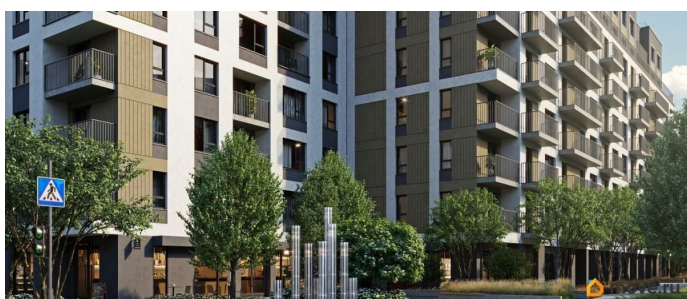
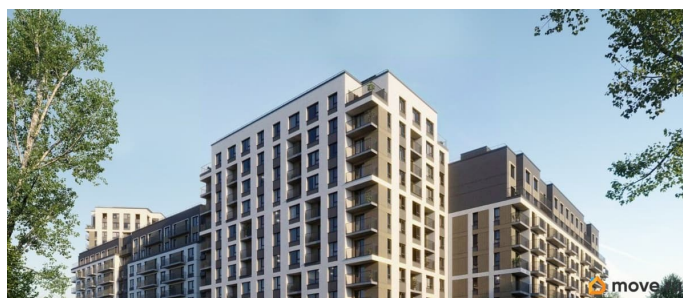
могут наблюдать за детьми из-под навеса. -  
Озеленение: До 70% двора займут деревья,  
кустарники и цветы, высаженные с учетом  
календаря цветения для кругло

**БРУСНИКА**

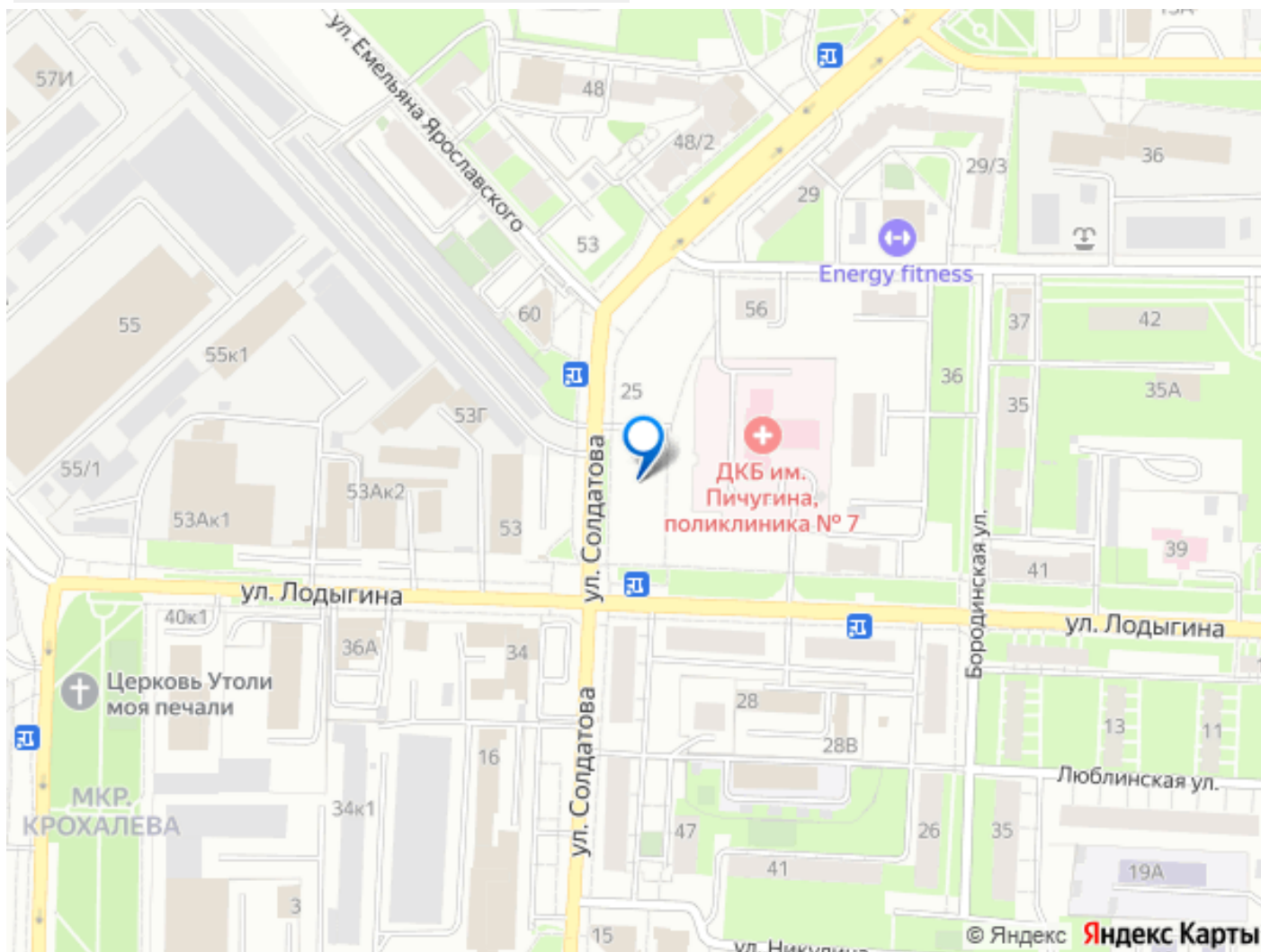
Обменяй  
квартиру  
на новую



move.ru



move.ru



Move.ru - вся недвижимость России