

🕒 Создано: 13.12.2024 в 19:41

Обновлено: 14.02.2026 в 18:29

<https://perm.move.ru/objects/9273881095>

Собственник

79824709035

**Пермский край, Пермь, улица Толмачева,
15**

10 000 000 ₽

Пермский край, Пермь, улица Толмачева, 15

Округ

[Пермь, Дзержинский район](#)

Улица

[улица Толмачева](#)

Квартира

Количество комнат

3

Высота потолков

3 м

Жилая площадь

47.3 м²

Площадь кухни

10.2 м²

Общая площадь

85.22 м²

Этаж

14/18

Детали объекта

Тип сделки

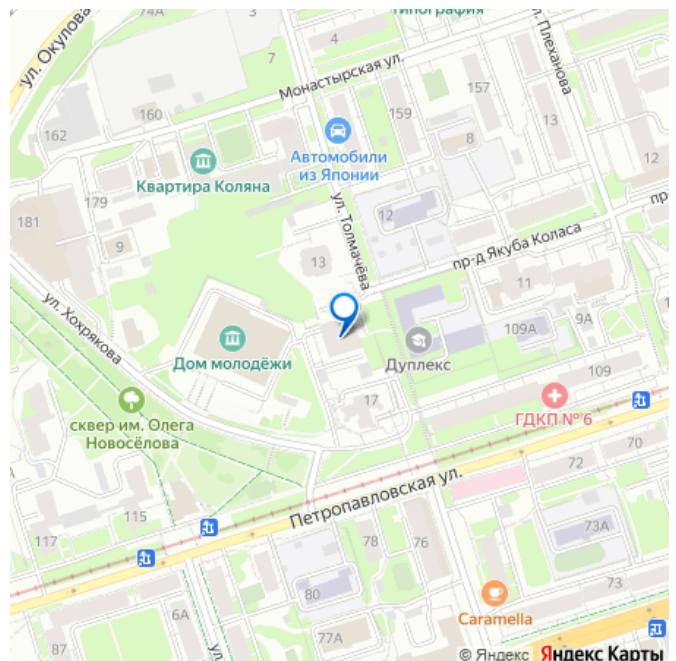
Продам

Раздел

[Квартиры](#)

Тип балкона

для заметок



лоджия

Тип санузла

раздельный

Вид из окна

на улицу

Ремонт

без ремонта

Квартира в новостройке

да

Год сдачи

4 квартал 2022 г.

Покупка в ипотеку

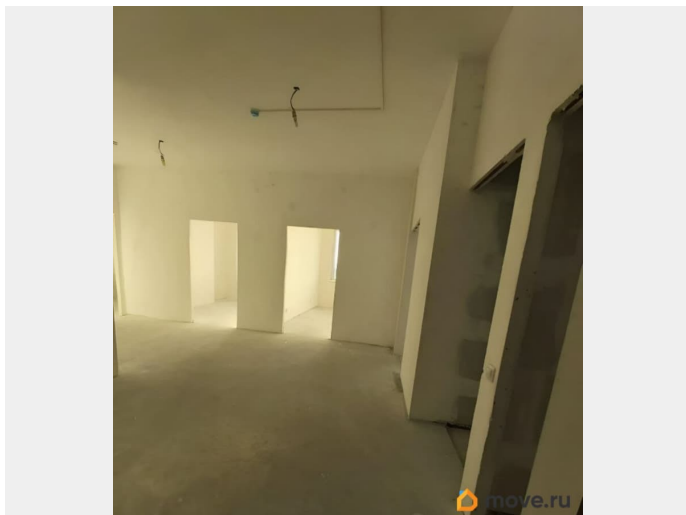
да

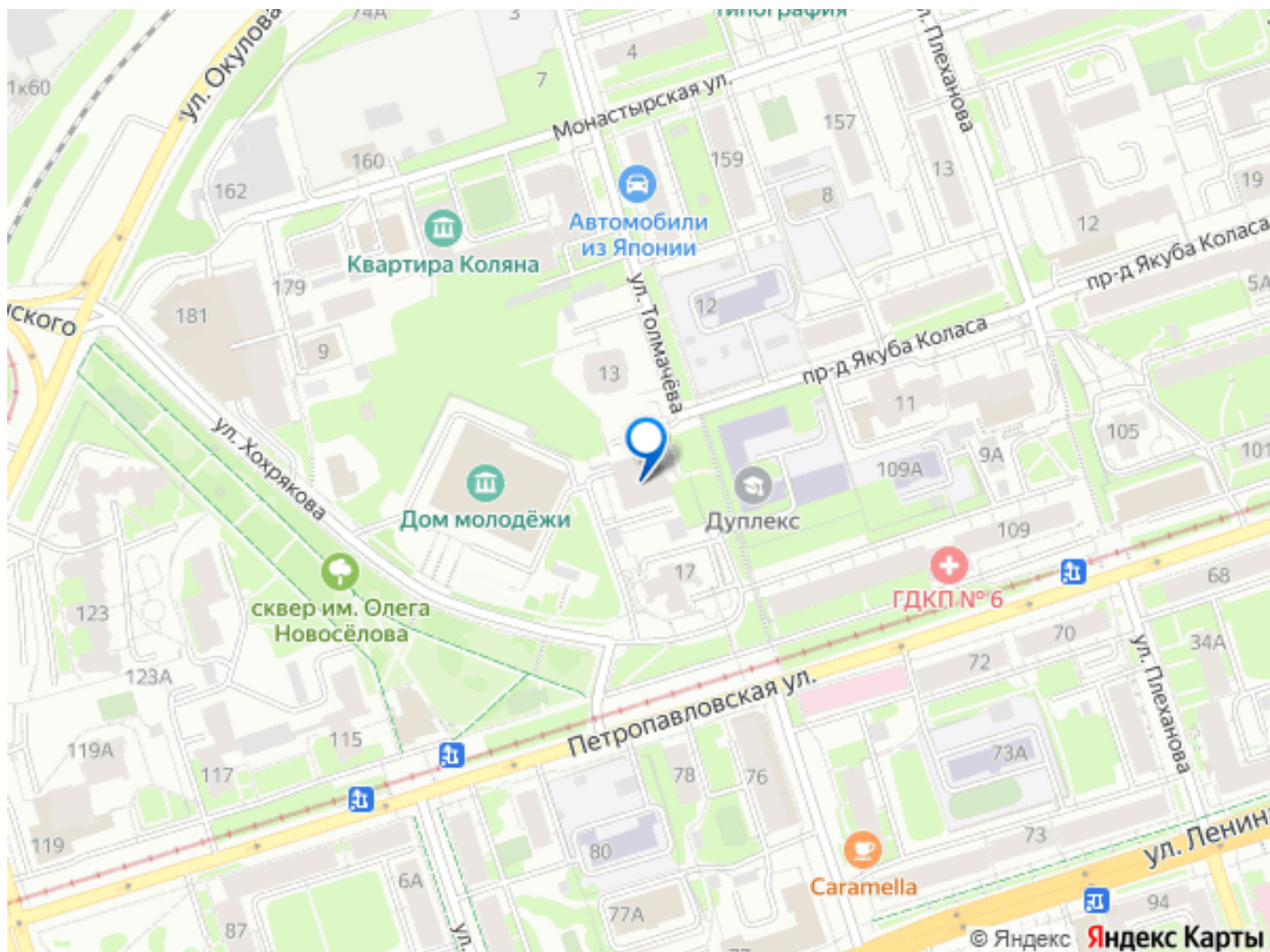
возможна ипотека, лифт, парковка

Описание

Продажа от хозяина. Если не сможете дозвониться на подменный сайтом номер - напишите и я вам перезвоню. Указана стоимость первого взноса за квартиру (80%) (регистрация в Росреестре + ключи), остальная сумма (2,5 млн. руб.) оплачивается в срок до конца 2026 года равными ежемесячными платежами без удорожания. Документы готовы к продаже. Один взрослый собственник. В квартире никто не зарегистрирован. Информация для покупателей: других 3-комн. квартир в нашем доме не продается, они все давно проданы. Продаётся уютная трёхкомнатная квартира площадью 85.2 квадратных метров на 14 этаже монолитного дома новой постройки (2023 год) по адресу: Пермь, улица Толмачёва, 15. Этот светлый и просторный вариант идеально подойдёт как для семейного проживания, так и для тех, кто

ценит комфорт и качество жизни. Жилая площадь составляет 47.3 квадратных метра, а кухня радуется своими размерами 10.2 квадратных метра, что предоставляет отличные возможности для кулинарного творчества и совместных семейных ужинов. Шикарный вид из окон - обзор на 180 градусов: от Перми-2, ул. Ленина до Эспланады и р. Камы, вид на главную Елку краевой столицы, салюты и фонтаны летом! Квартира с белой отделкой white box (шпаклеванные стены), что даёт вам уникальную возможность обустроить её согласно своим предпочтениям, вкусам и статусом, создав интерьер своей мечты. Наличие отдельного санузла добавляет дополнительное удобство для большой семьи. Расположение дома позволяет наслаждаться всеми преимуществами развитой инфраструктуры: рядом находятся школы, детские сады, торговые центры и парк, где можно приятно провести время всей семьёй. Также в шаговой доступности расположены кафе и рестораны, что делает жизнь ещё более удобной и приятной. Мы уверены, что этот вариант станет идеальным выбором для Вас и Вашей семьи. Приглашаем вас ознакомиться с квартирой лично и убедиться во всех её преимуществах!





Move.ru - вся недвижимость России