

🕒 Создано: 10.02.2026 в 03:45

🔄 Обновлено: 03.04.2026 в 04:53

**Пермский край, Пермь, ул. Спешилова,  
112**

**14 150 000 ₹**

Пермский край, Пермь, ул. Спешилова, 112

Улица

[улица Спешилова](#)

### Квартира

Количество комнат

3

Общая площадь

84.6 м<sup>2</sup>

Этаж

2/10

### Детали объекта

Тип сделки

Продам

Раздел

[Квартиры](#)

Ремонт

с отделкой

Квартира в новостройке

да

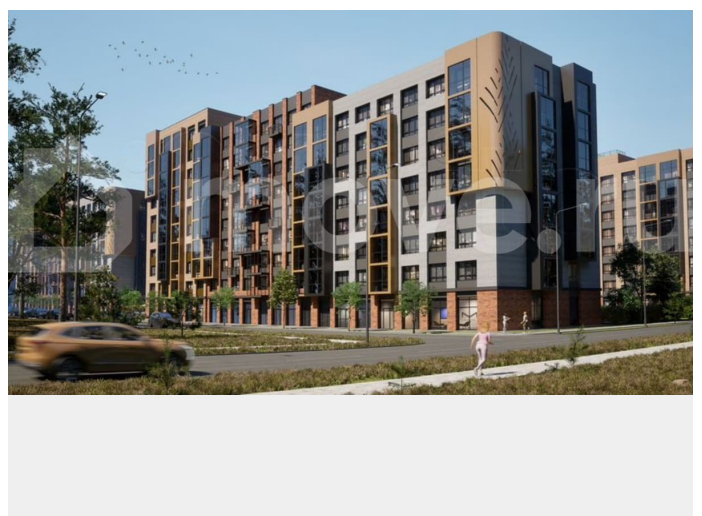
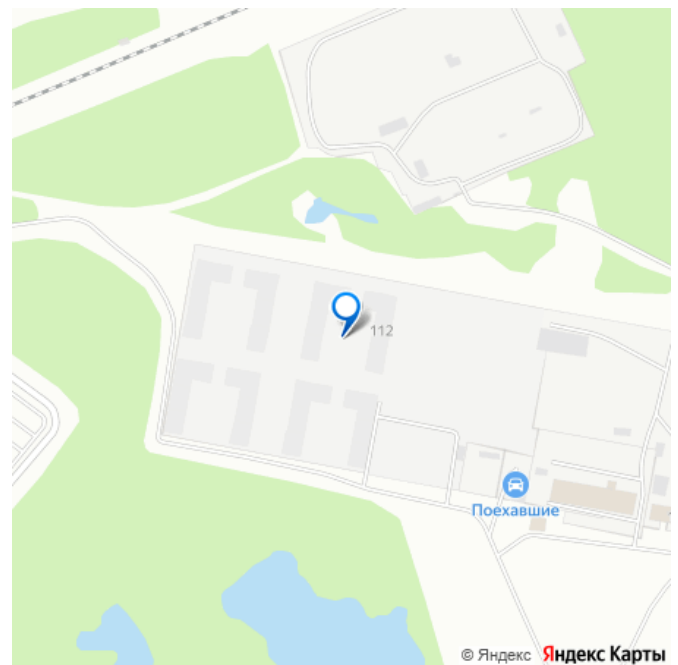
### Описание

Цена указана за квартиру в предчистовой (белой) отделке. Действуют скидки до 15%: Ипотечные программы (перв. взнос - от 20,1%): - семейная ипотека 6%, - IT-ипотека,

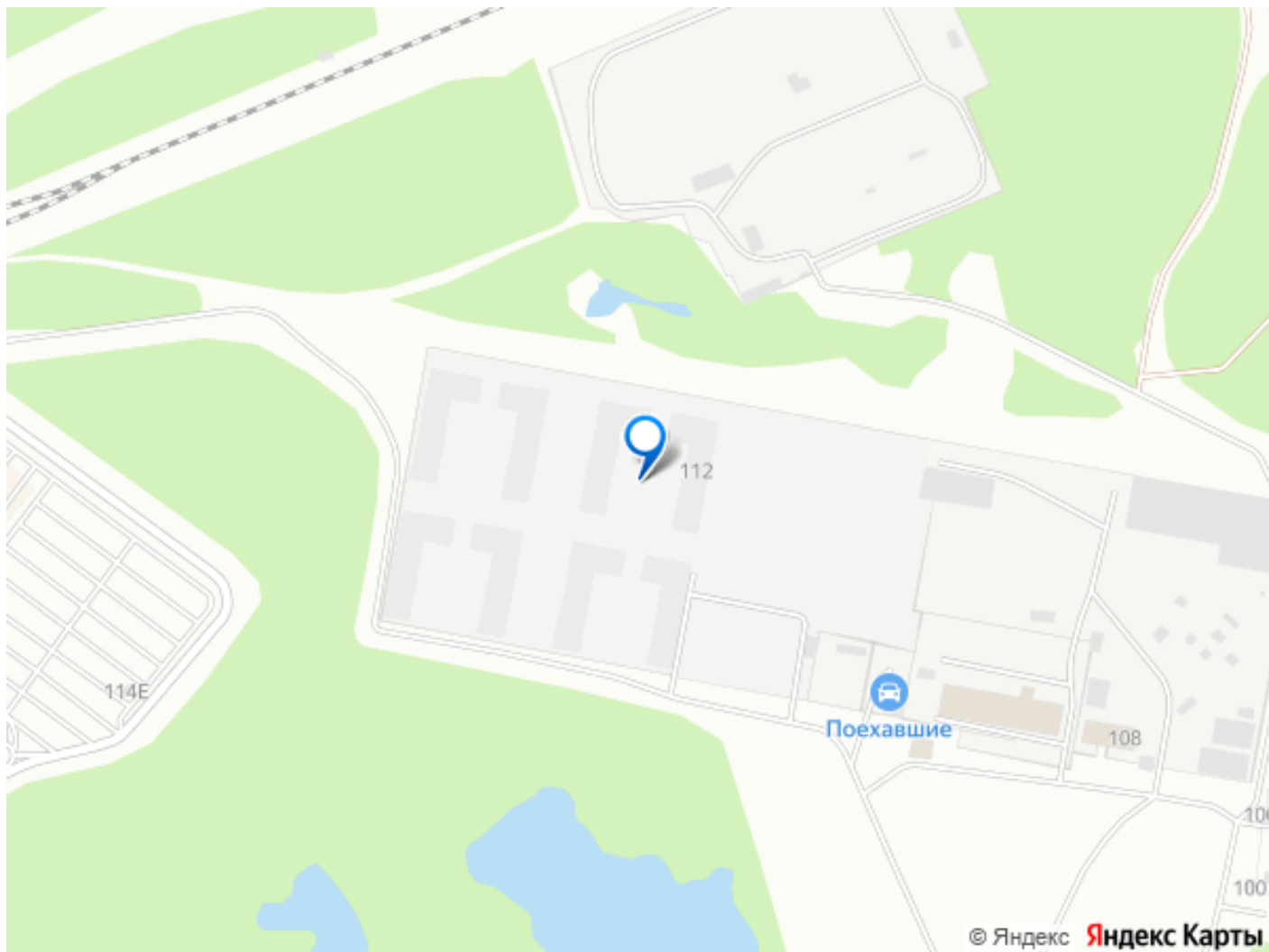
для заметок



Рассрочка от застройщика: перв. взнос от 20%, до 18.12.2026 Выгодный обмен вашей старой квартиры на новую со скидкой. Скидка участникам СВО и их семьям 2%. Скидка за быстрое бронирование. Скидка 1% при повторной покупке. Скидки за рекомендацию «Приведи друга» Скидка при одновременной покупке квартиры и кладовой. Базовая ипотека (перв. взнос - от 20,1%): 13,9% на весь срок. 9,9% на 2 года. Семейная ипотека (перв. взнос - от 20,1%): ставка от 3,5% Уникальный жилой квартал комфорт-класса в Камской долине, рядом с ТРК Спешилlove. В окружении соснового леса, в пяти минутах от эспланады. Внутри жилого квартала будет вся необходимая инфраструктура для жизни и отдыха: собственный детский сад, благоустроенный сквер 2,3 га, прогулочный бульвар для встреч, кафе, магазины и полезные сервисы на первых этажах жилых домов. Район Камской долины получил огромный импульс развития: в будущем здесь появится большой студенческий кампус, спортивно-оздоровительный центр, стадион, школа. Ведётся строительство третьего моста через Каму.







Move.ru - вся недвижимость России