

🕒 Создано: 12.02.2026 в 04:11

🔄 Обновлено: 10.04.2026 в 04:01

Пермский край, Пермь, пр-т Парковый, 24

12 840 000 ₹

Пермский край, Пермь, пр-т Парковый, 24

Улица

[проспект Парковый](#)

Квартира

Количество комнат

3

Общая площадь

83.7 м²

Этаж

4/18

Детали объекта

Тип сделки

Продам

Раздел

[Квартиры](#)

Ремонт

с отделкой

Квартира в новостройке

да

Описание

«Дом Учителя на Парковом». ДОМ БОЛЬШИХ ПЕРЕМЕН! Современный многоквартирный дом комфорт-класса в микрорайоне Парковый. Адрес дома: Проспект Парковый, 24. Одно из ключевых преимуществ дома —

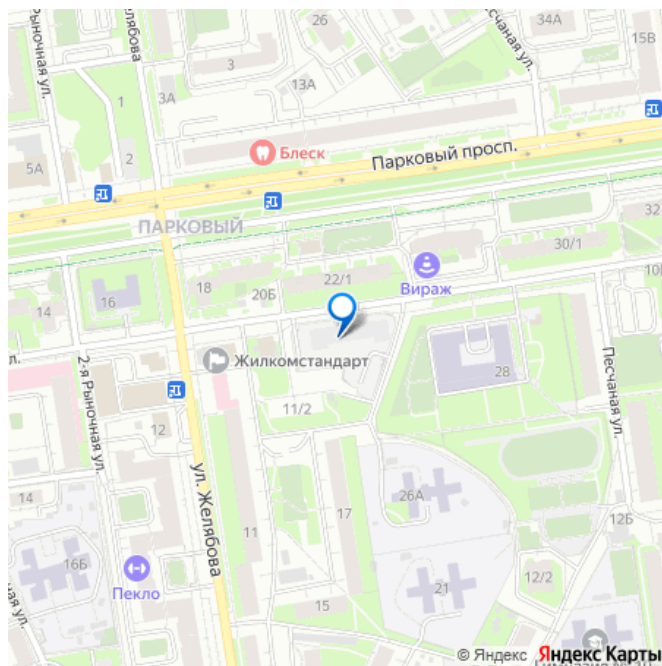
<https://perm.move.ru/objects/9289645537>

ГРУППА ДИПЛОМАТ, Дом учителя

Пермь пр-т Парковый 24

89251234567

для заметок



его расположение в ЦЕНТРЕ Микрорайона Парковый. Удобный, зелёный и спокойный семейный район с развитой инфраструктурой и отличной транспортной доступностью. В пешей доступности находятся школы, детские сады, магазины и медицинские учреждения. Здесь легко добраться в любую часть города благодаря выездам на объездные магистрали. ДОМ БОЛЬШИХ ПЕРЕМЕН Мы любим перемены — особенно те, что делают жизнь ярче и комфортнее.

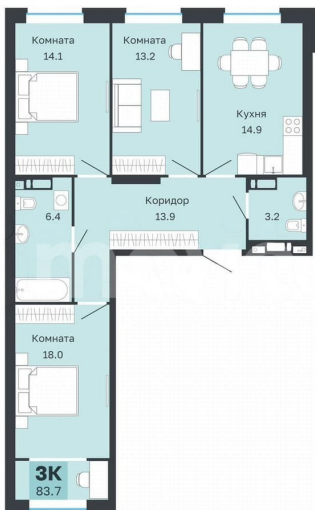
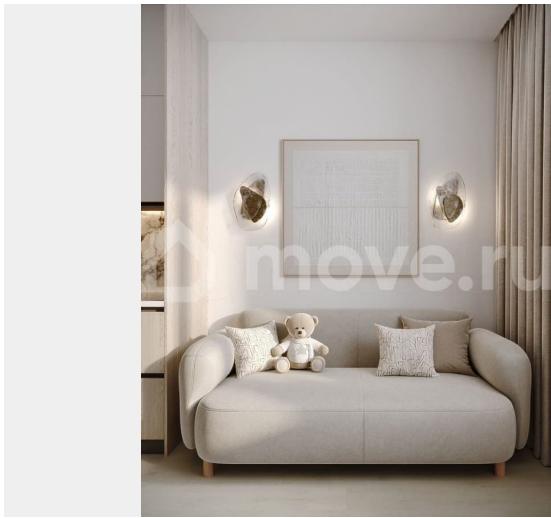
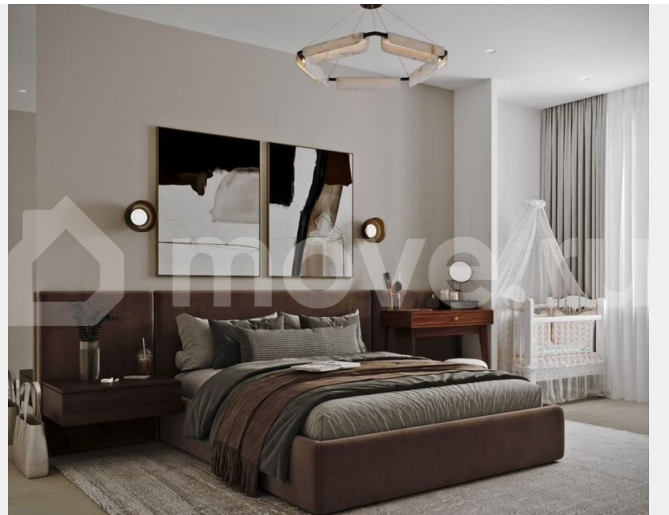
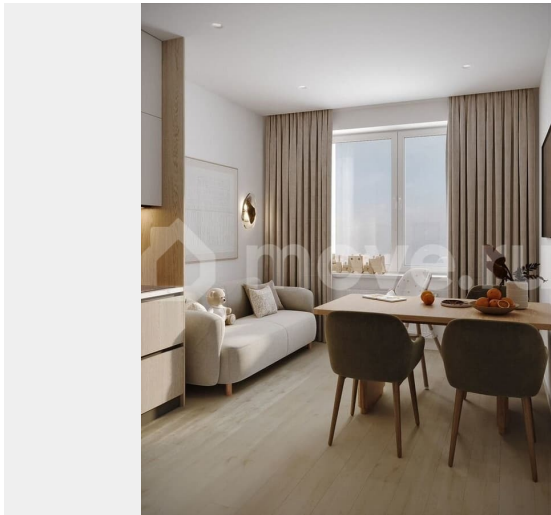
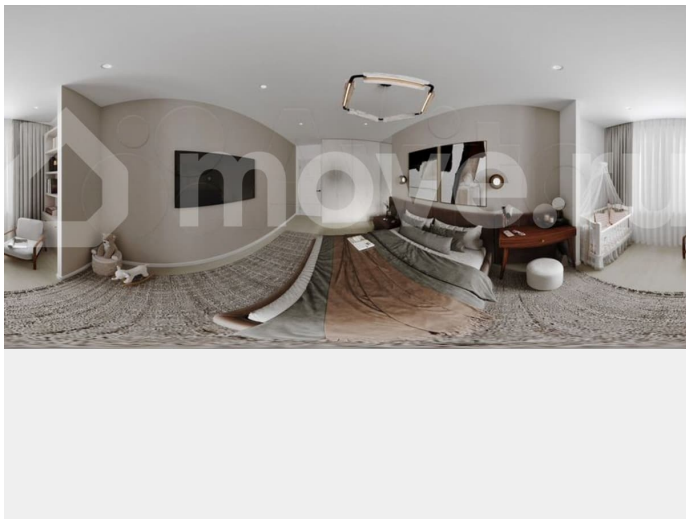
Квартира в этом доме станет началом новой, счастливой главы в вашей жизни.

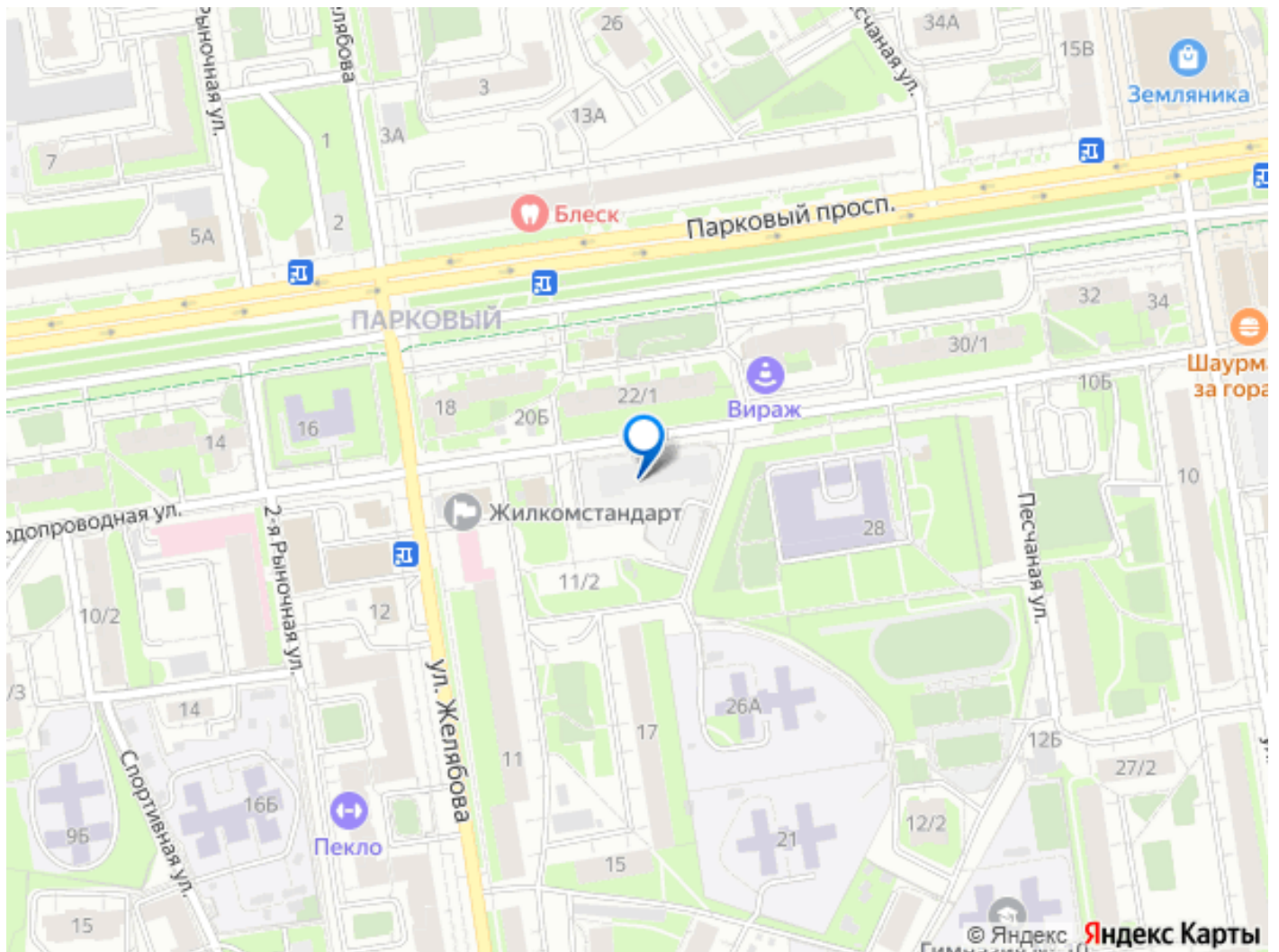
Современная архитектура Технология: монолитный каркас. Урбанистический стиль, яркий, статный, с акцентами современного дизайна. Сквозные входы, как со стороны двора, так и в коммерческие помещения.

Круглый год в окружении природы Дом расположен всего в 100 метрах от Черняевского леса, и недалеко от набережной реки Мулянка. Прогулки, отдых и занятия спортом на свежем воздухе. В 5 минутах ходьбы от дома расположен городской парк культуры и отдыха «Балатово». Уютные семейные квартиры В доме 2 секции: А и Б. Всего 238 семейных квартир площадью от 41.8 м² до 84.5 м².

Свободные планировки-трансформеры позволяют изменить расположение внутренних перегородок и создать пространство, полностью соответствующее индивидуальным предпочтениям и ожиданиям. В квартирах предусмотрена повышенная звуко- и теплоизоляция, установлены современные инженерные коммуникации. Используются звукоизолирующие строительные материалы, а также шумозащитные окна с вентиляцией Airbox — всё это делает квартиры теплее, тише и энергоэффективнее. 2 варианта

отделки: — Предчистовая, — Чистовая за дополнительную оплату. Для отделки используются современные сертифицированные и экологичные материалы. Высота потолков: 1 этаж-4,62 м., 2-18 этаж-2,72м. — В квартирах установлены большие двухкамерные стеклопакеты. — Входные двери — металлические утеплённые. — Современные технические системы. — В доме установлены индивидуальные счётчики с GSM-модулями. — Домофоны и системы видеонаблюдения интегрированы с мобильным приложением в смартфоне. **ДОМ БОЛЬШИХ ПЕРЕМЕН В ЗАБОТЕ О ВАС** Закрытый, охраняемый двор - безопасность для детей и спокойствие для родителей. Современные детские и спортивные площадки, а также комфортные зоны отдыха с ландшафтным озеленением. Единая входная группа, без пандуса— это особенно удобно для родителей с колясками и пожилых людей . Вход в подъезды обеспечивает быстрый доступ как во двор, так и на улицу. Современные холлы и модельная библиотека Холлы оформлены в индивидуальном дизайне. Внутри — уникальное пространство с модельной библиотекой и уютной lounge-зоной для отдыха. Застройщик: ООО «СЗ «Дом Учителя», группа «Дипломат». Срок реализации: 2 квартал 2025 г. - 4 квартал 2027 г.





Move.ru - вся недвижимость России