

Создано: 19.09.2025 в 11:23

Обновлено: 06.02.2026 в 19:01

<https://perm.move.ru/objects/9285077862>

Дом учителя, Дом учителя

79698140571

Пермский край, Пермь, Парковый
проспект, 24

12 571 200 ₽

Пермский край, Пермь, Парковый проспект, 24

Округ

[Пермь, Дзержинский район](#)

Улица

[проспект Парковый](#)

Квартира

Количество комнат

3

Высота потолков

2.72 м

Жилая площадь

45.3 м²

Площадь кухни

14.9 м²

Общая площадь

83.7 м²

Этаж

10/18

Детали объекта

Тип сделки

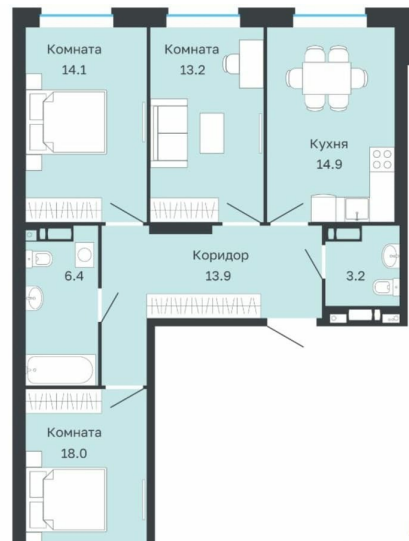
Продам

Раздел

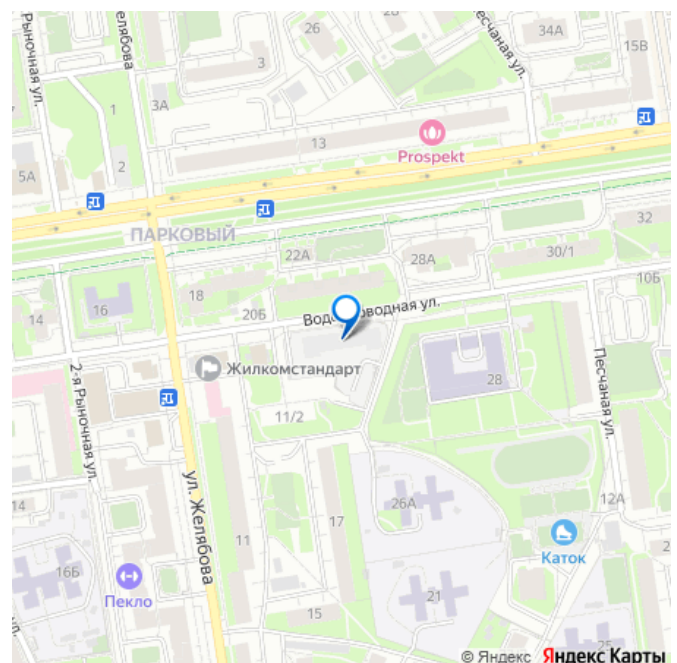
[Квартиры](#)

Квартира в новостройке

для заметок



 move.ru



Год сдачи4 квартал 2027 г.

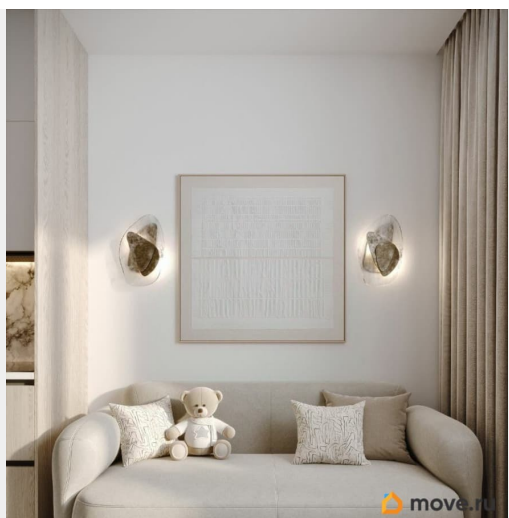
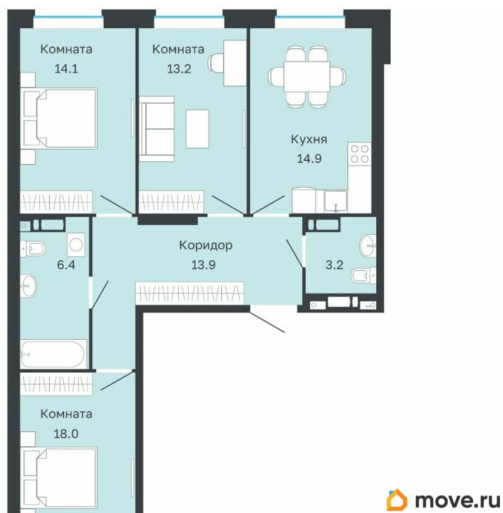
лифт

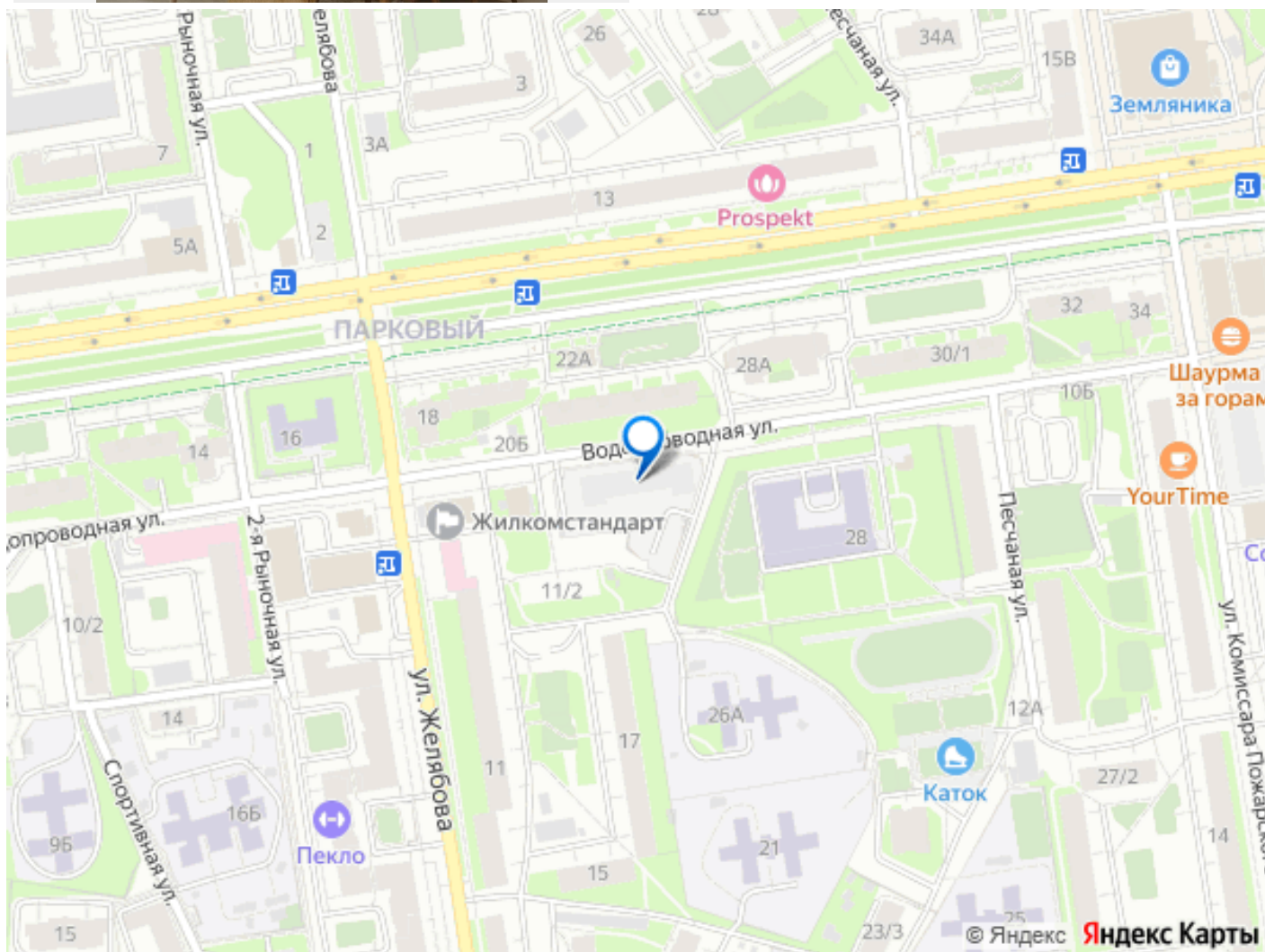
Описание

«Дом Учителя на Парковом». ДОМ БОЛЬШИХ ПЕРЕМЕН! Современный многоквартирный дом комфорт-класса в микрорайоне Парковый. Адрес дома: Проспект Парковый, 24. *Изображения отделки квартир и мест общего пользования, холлов, а также изображения придомовой территории являются компьютерной моделью и могут отличаться от фактического исполнения. Изображенные мебель, бытовая техника, предметы интерьера в состав и стоимость отделки не входят. Одно из ключевых преимуществ дома — его расположение в ЦЕНТРЕ Микрорайона Парковый. Удобный, зелёный и спокойный семейный район с развитой инфраструктурой и отличной транспортной доступностью. В пешей доступности находятся школы, детские сады, магазины и медицинские учреждения. Здесь легко добраться в любую часть города благодаря выездам на объездные магистрали. ДОМ БОЛЬШИХ ПЕРЕМЕН Мы любим перемены — особенно те, что делают жизнь ярче и комфортнее. Квартира в этом доме станет началом новой, счастливой главы в вашей жизни. Современная архитектура Технология: монолитный каркас. Урбанистический стиль, яркий, статный, с акцентами современного дизайна. Сквозные входы, как со стороны двора, так и в коммерческие помещения. Круглый год в окружении природы Дом расположен всего в 100 метрах от Черняевского леса, и недалеко

от набережной реки Мулянка. Прогулки, отдых и занятия спортом на свежем воздухе. В 5 минутах ходьбы от дома расположен городской парк культуры и отдыха «Балатово». Уютные семейные квартиры В доме 2 секции: А и Б. Всего 238 семейных квартир площадью от 41.8 м² до 84.5 м². Свободные планировки-трансформеры позволяют изменить расположение внутренних перегородок и создать пространство, полностью соответствующее индивидуальным предпочтениям и ожиданиям. В квартирах предусмотрена повышенная звуко- и теплоизоляция, установлены современные инженерные коммуникации. Используются звукоизолирующие строительные материалы, а также шумозащитные окна с вентиляцией Airbox — всё это делает квартиры теплее, тише и энергоэффективнее. 2 варианта отделки: Предчистовая, Чистовая за дополнительную оплату. Для отделки используются современные сертифицированные и экологичные материалы. Высота потолков: 1 этаж-4,62 м., 2-18 этаж-2,72м. В квартирах установлены большие двухкамерные стеклопакеты. Входные двери — металлические утеплённые. Современные технические системы. В доме установлены индивидуальные счётчики с GSM-модулями. Домофоны и системы видеонаблюдения интегрированы с мобильным приложением в смартфоне. ДОМ БОЛЬШИХ ПЕРЕМЕН В ЗАБОТЕ О ВАС Закрытый, охраняемый двор - безопасность для детей и спокойствие для родителей. Современные детские и спортивные площадки, а также комфортные зоны отдыха с ландшафтным озеленением. Единая входная группа, без пандуса— это особенно удобно для родителей с колясками

и пожилых людей . Вход в подъезды обеспечивает быстрый доступ как во двор, так и на улицу. Современные холлы и модельная библиотека Холлы оформлены в индивидуальном дизайне. Внутри — уникальное пространство с модельной библиотекой и





Move.ru - вся недвижимость России