

🕒 Создано: 01.04.2026 в 13:19

🔄 Обновлено: 01.04.2026 в 13:30

Орсо групп, Орсо групп

79391108323

**Пермский край, Пермь, улица Левченко,
8**

13 796 000 ₹

Пермский край, Пермь, улица Левченко, 8

Округ

[Пермь, Индустриальный район](#)

Улица

[улица Левченко](#)

Квартира

Количество комнат

3

Высота потолков

2.75 м

Жилая площадь

41.6 м²

Площадь кухни

13.2 м²

Общая площадь

83.1 м²

Этаж

8/22

Детали объекта

Тип сделки

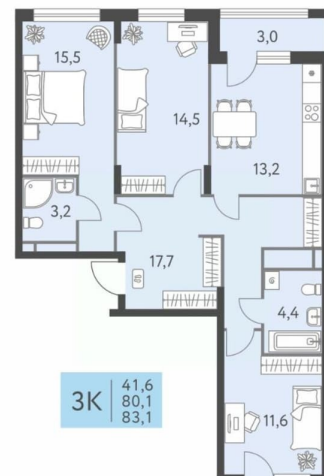
Продам

Раздел

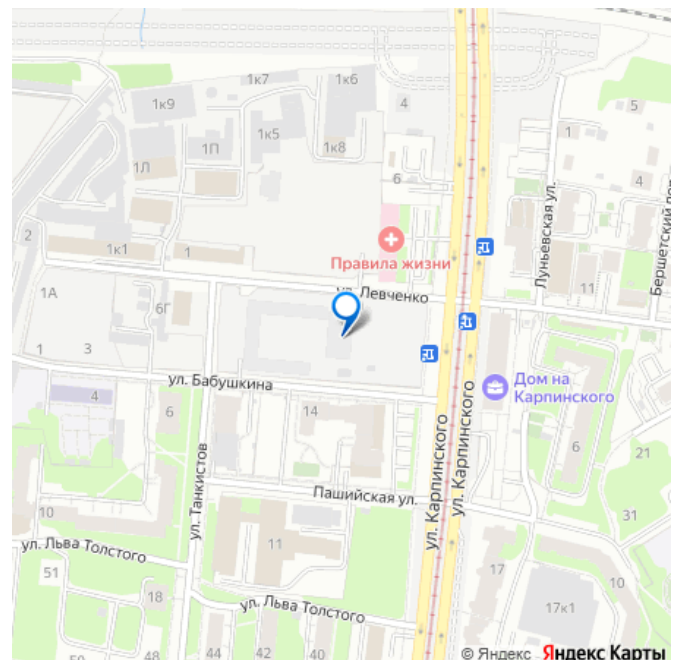
[Квартиры](#)

Тип балкона

для заметок



 move.ru



2 лоджии

Ремонт

с отделкой

Квартира в новостройке

да

Год сдачи

2 квартал 2027 г.

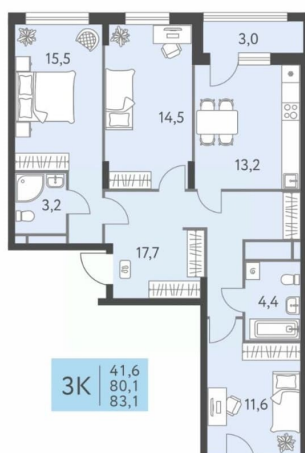
лифт

Описание

Квартал «Левченко» — это жилой комплекс в современном формате умной среды, созданный для нового поколения горожан, который легко адаптируется к их желаниям, нуждам и жизненным ситуациям, при этом остается верен себе. Для тех, кто видит большие возможности в современном мегаполисе, мы обеспечиваем максимум комфорта в квартале на ул. Левченко.

Квартал расположен в самом начале Индустриального района. Развитая дорожная сеть делает эту локацию по настоящему уникальной: в любую точку города удобно добраться на автомобиле и общественном транспорте. Квартал «Левченко» имеет сдержанную этажность со стороны трех улиц и только на магистральную улицу выходит архитектурной доминантой. Высотка со стороны улицы Карпинского выполняет роль пространственного ориентира, формирует выразительный силуэт жилого комплекса в городской панораме. Периметральная застройка квартала обеспечивает четкое разделение территории на частную и общественную. Формируется приватный двор внутри квартала и «живые», эстетически выразительные и безопасные уличные пространства с большим количеством

функций. Сквер имеет разнообразную инфраструктуру для отдыха, благодаря чему она не ограничивается двором. Сквер — место встреч, занятий спортом, игр и общественных мероприятий для подростков и взрослых, поэтому тут расположились городские гостиные, воркаут, амфитеатр и площадка для игр с мячом.



4 ПОДЪЕЗД
В ЭТАЖ

