

Создано: 20.01.2026 в 11:12

Обновлено: 27.01.2026 в 11:48

https://perm.move.ru/objects/9288168824

Собственник

79823712340,7912490  
6285

Пермский край, Пермь, улица Сапфирная,  
13

12 500 000 ₽

Пермский край, Пермь, улица Сапфирная, 13

Округ

[Пермь, Мотовилихинский район](#)

## Квартира

Количество комнат

3

Высота потолков

2.72 м

Жилая площадь

39.1 м<sup>2</sup>

Площадь кухни

17.2 м<sup>2</sup>

Общая площадь

81 м<sup>2</sup>

Этаж

15/16

## Детали объекта

Тип сделки

Продам

Раздел

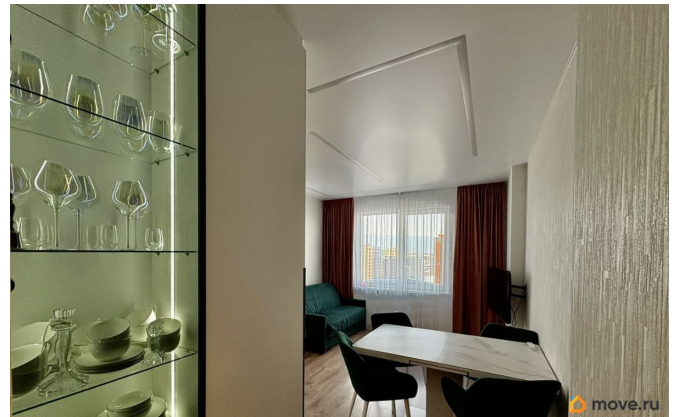
[Квартиры](#)

Тип балкона

лоджия

Тип санузла

для заметок



совмещенный

Вид из окна

на улицу

Ремонт

евро

Квартира в новостройке

да

Год сдачи

4 квартал 2022 г.

Покупка в ипотеку

да

возможна ипотека, лифт, парковка

## Описание

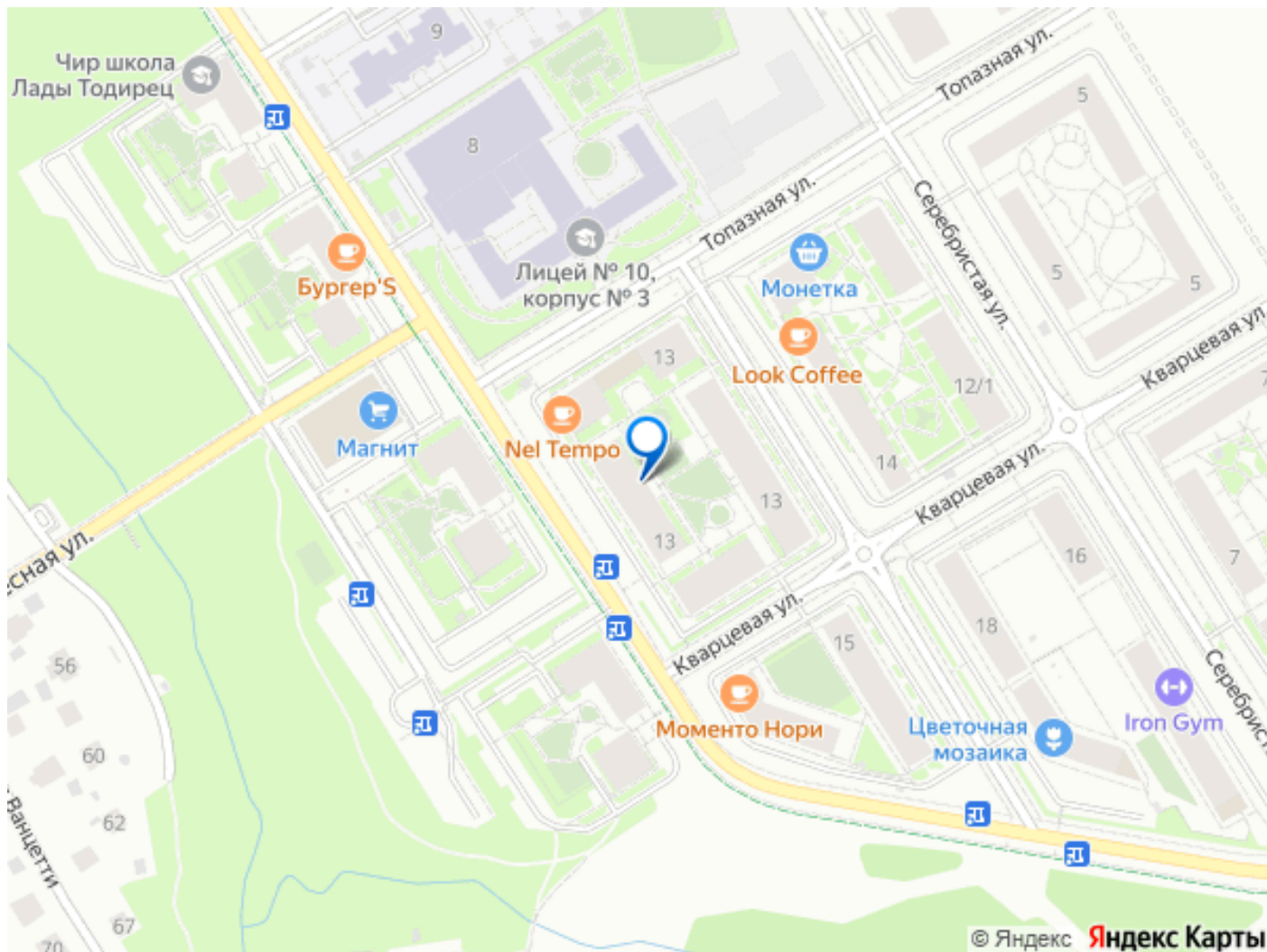
Продаётся светлая просторная квартира с панорамным видом в ЖК Погода

Предлагается уникальная возможность — стать владельцем уютной и просторной евро-четырёхкомнатной квартиры на 15-м этаже современного дома комфорт-класса в жилом комплексе Погода по адресу ул. Сапфирная, 13. Это место, где каждая деталь создана для гармоничной жизни: от безупречного ремонта до захватывающих дух видов из окон. Площадь квартиры составляет 81 м², а высота потолков 2,75 метра создаёт ощущение лёгкости и свободы. Пространство грамотно организовано: три изолированные спальни дарят уединение, а яркая кухня-гостиная площадью 18 м² становится естественным центром притяжения для семьи и друзей. Особой гордостью является большая лоджия с выразительным остеклением — ваша личная смотровая площадка с видом на город. Квартира предлагается с готовым дизайнерским ремонтом в светлых,

умиротворяющих тонах. Качественные материалы — виниловые обои, износостойкий линолеум, натяжные потолки с умной подсветкой, тёплая плитка Kerama Marazzi в санузле — говорят о внимании к деталям. Остаётся вся встроенная техника (кухонный гарнитур с духовкой, варочной поверхностью, холодильником и посудомоечной машиной), стиральная и сушильная машины в прачечной, а также вместительные шкафы-купе. Дом оснащён по последнему слову: умный видео-домофон, автоматическая передача показаний счетчиков, увеличенные окна с безопасными замками. А входная металлическая дверь-сейф гарантирует спокойствие. Но главное — это локация. Прямо напротив дома расположен престижный Лицей 10 с собственным бассейном, а в шаговой доступности — детский сад Эрудит, стадион, спортивные и детские площадки в огороженном дворе без машин. Район активно развивается: уже скоро откроются крытая ледовая арена Красная машина и новый бассейн. Вокруг — вся необходимая инфраструктура: магазины (включая круглосуточный), аптеки, уютные кафе, пекарни, салоны красоты. Остановка общественного транспорта у дома связывает вас со всем городом. Юридически чисто: два взрослых собственника, детские доли отсутствуют, материнский капитал не использовался. Возможен разумный торг. Просмотр — по предварительной договорённости. Это больше чем квартира. Это готовый дом для большой семьи, где уже всё продумано за вас. Ваша новая жизнь на Сапфирной ждёт вас.







Move.ru - вся недвижимость России