

Создано: 27.11.2025 в 21:23

Обновлено: 16.01.2026 в 23:47

<https://perm.move.ru/objects/9286951327>

Альфа, Альфа

**79842338788**

Пермский край, Пермь, Советская улица,  
16

**33 239 000 ₽**

Пермский край, Пермь, Советская улица, 16

Округ

[Пермь, Ленинский район](#)

Улица

[улица Советская](#)

## Квартира

Количество комнат

3

Высота потолков

3 м

Жилая площадь

45.4 м<sup>2</sup>

Общая площадь

77.3 м<sup>2</sup>

Этаж

8/9

## Детали объекта

Тип сделки

Продам

Раздел

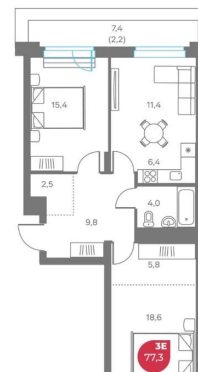
[Квартиры](#)

Ремонт

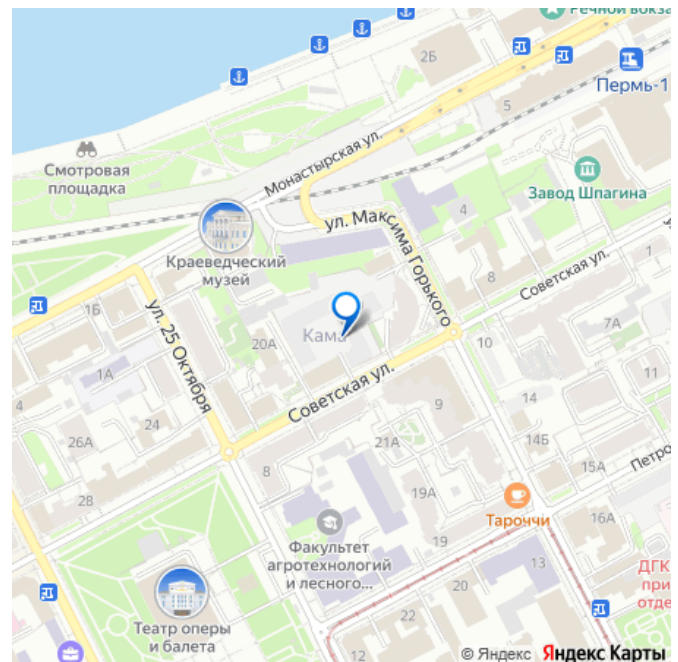
с отделкой

Квартира в новостройке

для заметок



 move.ru



---

Год сдачи2 квартал 2027 г.

---

лифт

**Описание****КАМА ДОМ С ДОСТОЙНЫМ ОКРУЖЕНИЕМ**

Подход создателей «Камы» предложить лучшее. Лучшая локация на берегу реки в культурном центре. Лучшие виды из панорамных окон. Лучшее окружение, в котором приятно быть. 2 минуты до набережной 4 минуты до Оперного театра

**ПРОЕКТ-СОБЫТИЕ В ЦЕНТРЕ ПЕРМИ КАМА**

премиальный дом в культурном центре Перми. Благоустройство по европейским трендам, панорамные окна с исключительным видом на реку, кирпичные стены и камерная обстановка. Это дом для тех, кто выбирает особенное окружение и качественную среду для жизни: здесь будет фитнес и спа, семейный врач, коворкинг, удобный паркинг и детские пространства.

**КАМА УМЕЕТ ПРОИЗВОДИТЬ ВПЕЧАТЛЕНИЕ**

Сервис отельного уровня Фитнес-зал для резидентов Семейный врач Детская игровая комната в доме Коворкинг в лобби Ресторан или кофейня на первом этаже

**КРАСОТА ВНЕШНЯЯ И ВНУТРЕННЯЯ Кирпичные стены**

Стены возводятся из керамического кирпича

**Умная система отопления В квартирах**

лучевая разводка отопления Upronor

(Финляндия), скрытое подключение

радиаторов, внутрипольные конвекторы

Gekon Многослойный «тихий» и тёплый пол

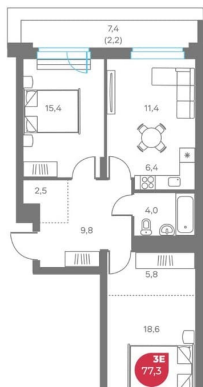
Такой пол не связан со стенами и плитами

перекрытий, поэтому у него нет акустических

мостиков для проникновения ударного шума.

В санузлах и прихожей оборудован тёплый

пол Приточная вентиляция Благодаря системе вентиляции в квартирах будет благоприятный микроклимат Умный дом Жильцам будет доступно видео-наблюдение, распознавание лиц и номеров авто. Бесключевой доступ с Face ID на территорию. ПРОЕКТ ОПЫТНОГО ДЕВЕЛОПЕРА Дом «Кама» строит ГК «Альфа». Девелопер задает высокие стандарты качества жилья. Все проекты компании созданы с применением технологий энергосбережения, шумоизоляции и безопасности. Репутация застройщика подтверждена наивысшим баллом в рейтинге застройщиков Пермского края по показателям скорости и качества строительства и своевременности ввода жилья.



move.ru



move.ru



