

Пермский край, Пермь, ул. Баумана, 25д

12 379 856 ₽

Пермский край, Пермь, ул. Баумана, 25д

Улица

[улица Баумана](#)

Квартира

Количество комнат

3

Общая площадь

76.4 м²

Этаж

7/18

Детали объекта

Тип сделки

Продам

Раздел

[Квартиры](#)

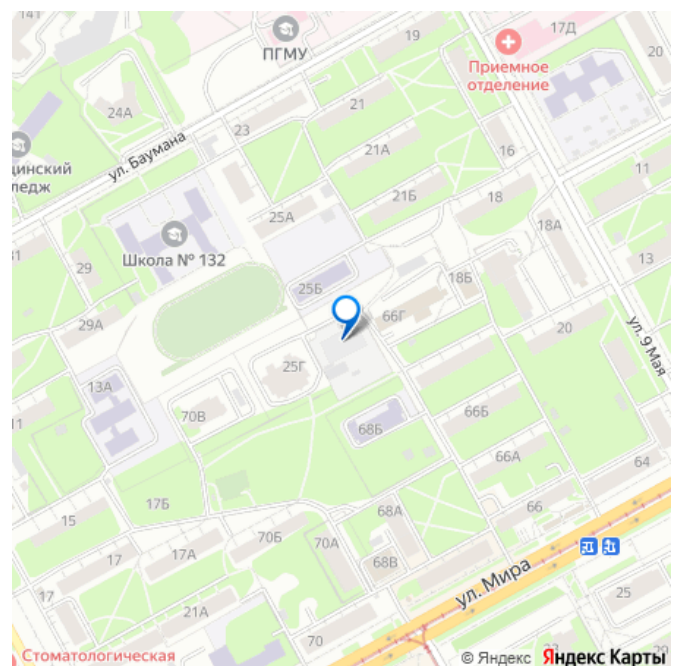
Ремонт

с отделкой

Квартира в новостройке

да

для заметок



Описание

КЛУБНЫЙ ДОМ НА БАУМАНА от девелопера PAN CITY group. Строим для Вас с 1992 года. О статусе в деталях: Камерный проект в изящной неоклассике, вдохновленный легендарной лондонской архитектурой.

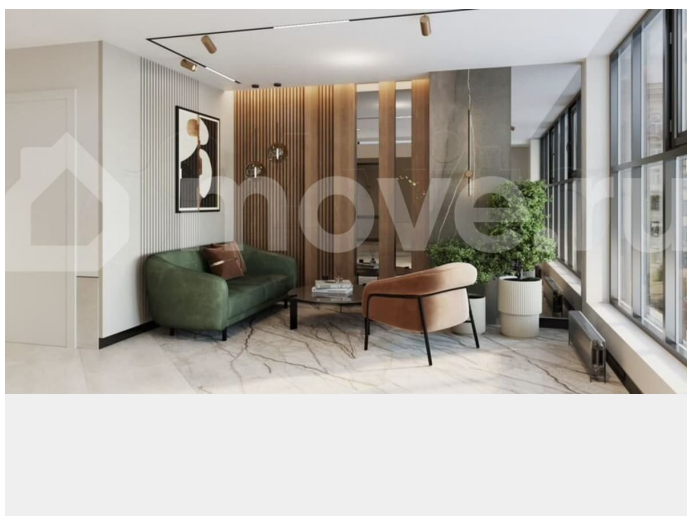
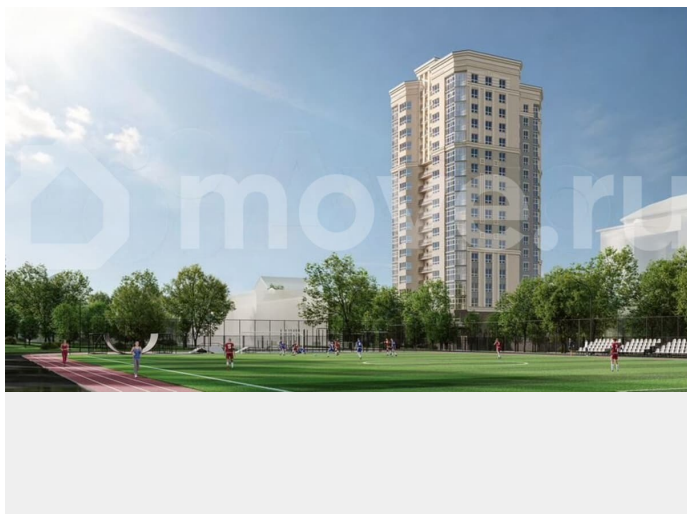
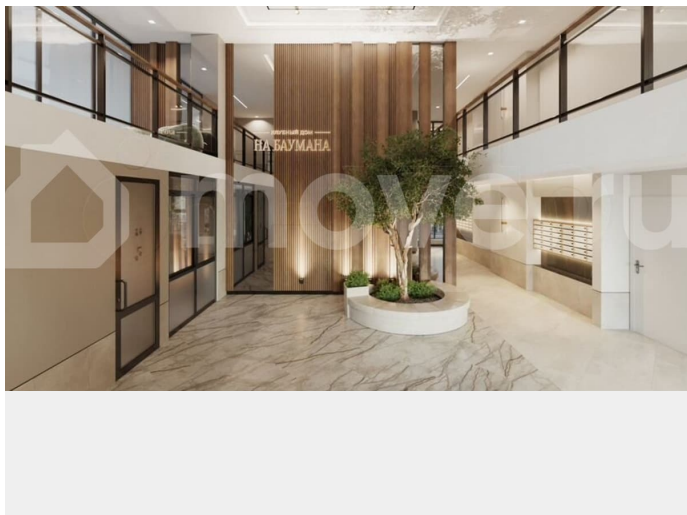
Кирпичные стены – сохранение традиционных ценностей и трепетное внимание к деталям, незримое, но формирующее качество жизни высокого уровня. О доме в цифрах: — 1 гранд-лобби с живым деревом — всего 100 квартир в доме — 18 этажей. Открываются потрясающие виды — 5 квартир на этаже — Крупноформатные квартиры от 54,5 до 115 кв.м. — 3 скоростных лифта — 3 уровня парковки — 23 машино-места на территории — 8 уникальных планировочных решений

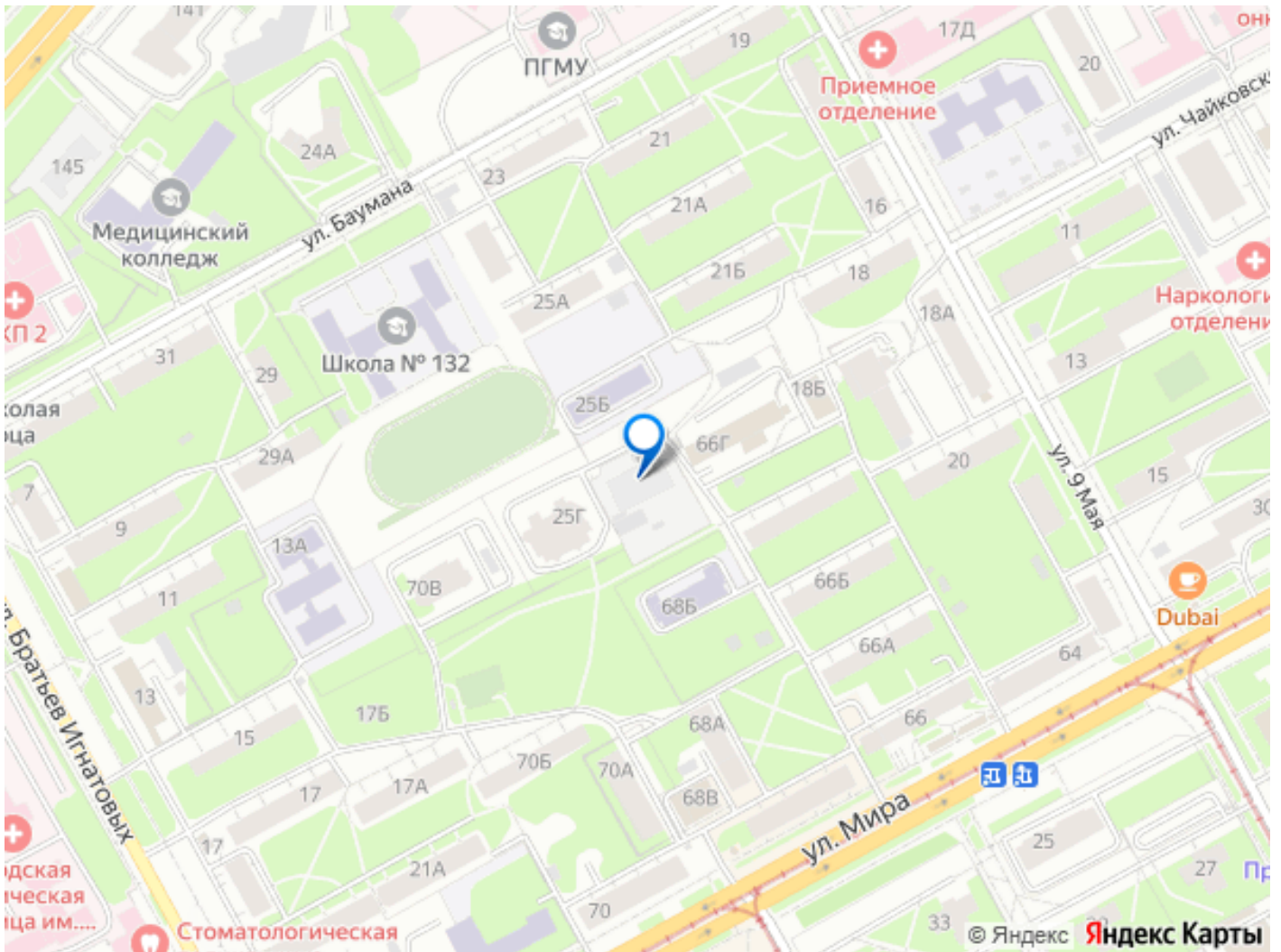
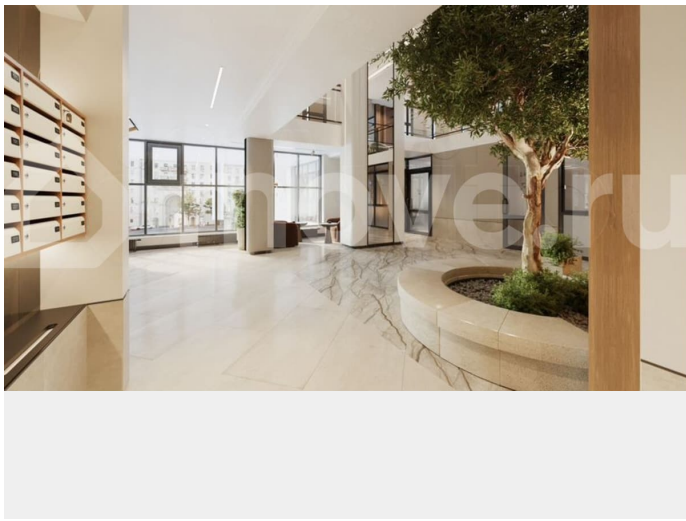
Трехкомнатная квартира евро формата - 76,0 м2 - комфортное пространство прихожей, удаленное от жилых помещений, скроет от посторонних глаз всё личное и сохранит чистоту - потрясающая кухня-гостиная 30 м2 станет любимым местом встреч и приятных вечеров - эркерное окно в спальне открывает угол обзора и наполняет помещение светом

Скрытый от взглядов, но в центре событий: Тихий центр Индустриального района – идеальное место для ценителей спокойствия и уединения в шаговой доступности от Балатовского парка. — 15 минут до центра — Приватное расположение вдали от шумных дорог — Локация, насыщенная событиями: спортивные кластеры (теннис, хоккей, футбол, гимнастика, плавание), ТРК «Планета», зеленые парки для прогулок —

Доступность любого направления Гранд-лобби- с него начинается ощущение, что вы дома: При разработке концепции роскошного двухсветного гранд-лобби мы подумали о людях, которые будут жить в этом доме. Люди, которые, вероятно, побывали в красивейших местах мира и останавливались в лучших отелях, которые любят искусство, ценят заботу и видят роскошь в деталях. Приватные пространства, доступные лишь резидентам: — Уютная мягкая зона —

Детский игровой клуб — Коворкинг-центр —
 Многофункциональное пространство для
 занятий спортом (теннис, йога, тренажеры)
 — Колясочная — Помещение для ухода за
 животными На старте продаж доступны
 уникальные условия покупки. Срок ввода
 дома в эксплуатацию – 1 квартал 2028 года.





Move.ru - вся недвижимость России