

Создано: 03.04.2026 в 04:58

Обновлено: 03.04.2026 в 04:58

Пермский край, Пермь, ул. Батумская, 21

**10 386 000 ₺**

Пермский край, Пермь, ул. Батумская, 21

Улица

[улица Батумская](#)

## Квартира

Количество комнат

3

Общая площадь

74.3 м<sup>2</sup>

Этаж

2/22

## Детали объекта

Тип сделки

Продам

Раздел

[Квартиры](#)

Ремонт

с отделкой

Квартира в новостройке

да

## Описание

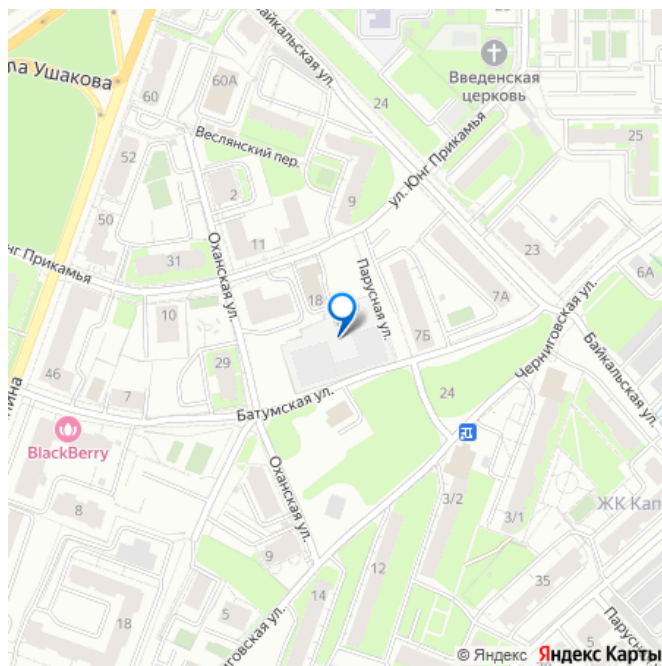
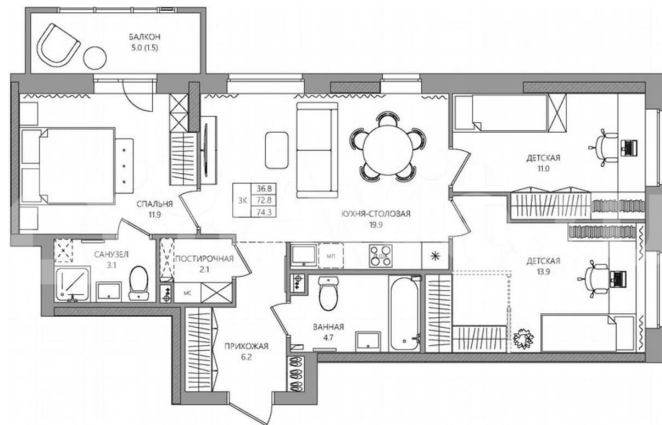
PORTA21 – там, где создается сообщество  
Этот дом — как современная гавань, где встречаются семьи, друзья и соседи. Это место, где формируются традиции, а общие пространства наполняются голосами детей и

<https://perm.move.ru/objects/9293169723>

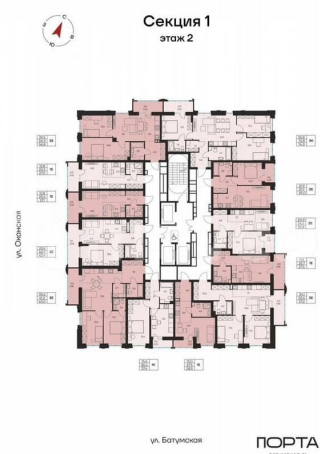
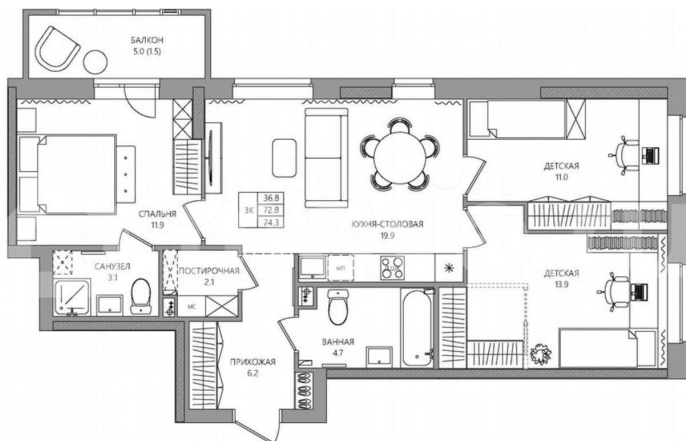
ИНГРУПП, ИНГРУПП

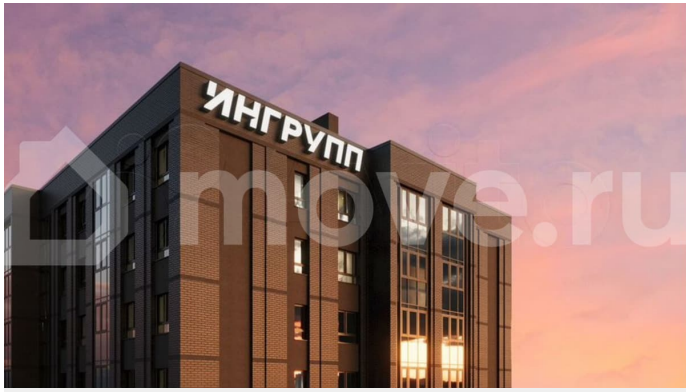
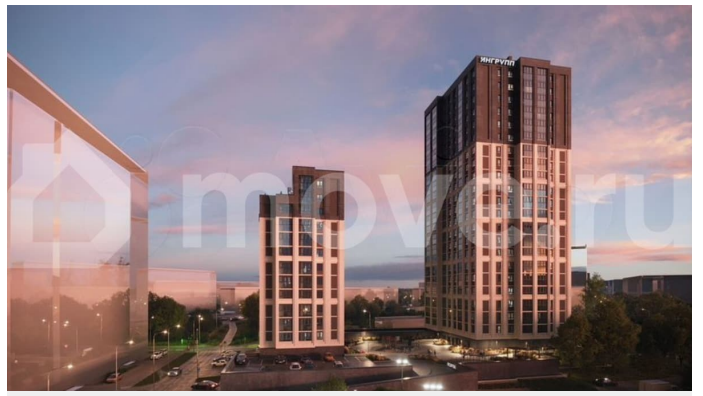
**89251234567**

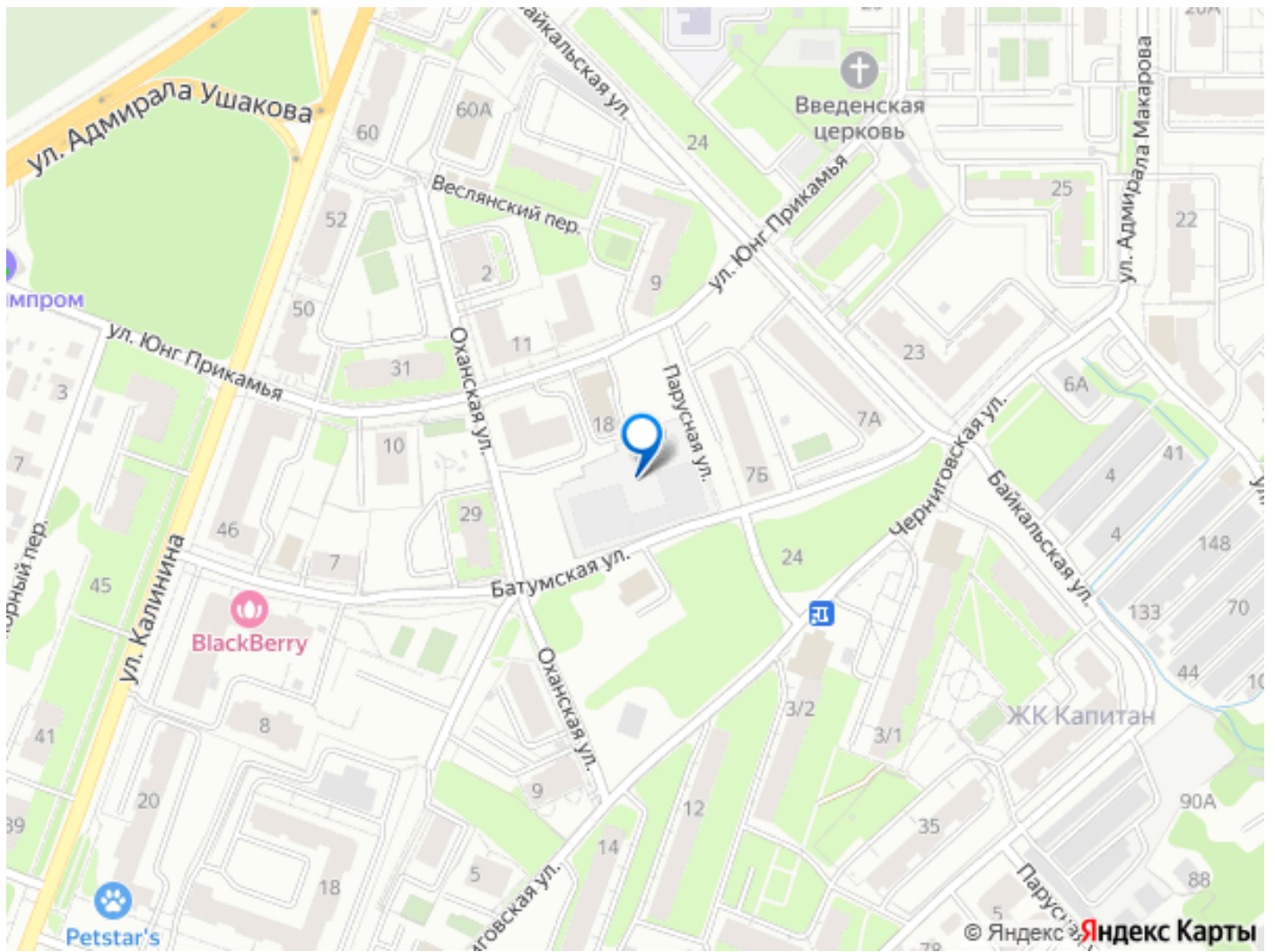
для заметок



светом дружеских встреч. — Прямо в вашем доме — торговая галерея, где каждый день начинается с маленького удовольствия. Утренний кофе или необходимые повседневные покупки — всё это на расстоянии одного шага. — Подземный паркинг Продуманное решение для современных жителей. Здесь предусмотрены станции зарядки для электромобилей, пункт подкачки шин и усилители сотовой связи. Каждая деталь пространства отражает заботу о вашем времени. — Просторный зонированный двор на стилобате Место для отдыха, общения и активного досуга. Зонированные пространства позволяют каждому найти своё место: от тихих уголков для размышлений до детских площадок для активных игр. — Терраса на крыше Ваш личный оазис для отдыха. Две уникальные зоны: — рабочая с минималистичными лавками, встроенными зарядками и столами для работы — лаунж зона с видом на Каму среди цветников и искусственных туй. ул. Батумская, 21 — 22 этажа в 1 секции и 13 этажей во 2 секции — Квартыры от 26,6 до 75,9 кв.м — 348 квартир — Высота потолков 2,72 м Окончание строительства дома — 4 квартал 2027 года







Move.ru - вся недвижимость России