

Создано: 12.11.2025 в 19:20

Обновлено: 05.02.2026 в 13:51

<https://perm.move.ru/objects/9286538563>

Любовь Камбетова, Самолет Плюс

79194707784

Пермский край, Пермь, Парковый
проспект, 1

7 200 000 ₽

Пермский край, Пермь, Парковый проспект, 1

Округ

[Пермь, Дзержинский район](#)

Улица

[проспект Парковый](#)

Квартира

Количество комнат

3

Жилая площадь

48 м²

Площадь кухни

10 м²

Общая площадь

74.3 м²

Этаж

4/16

Детали объекта

Тип сделки

Продам

Раздел

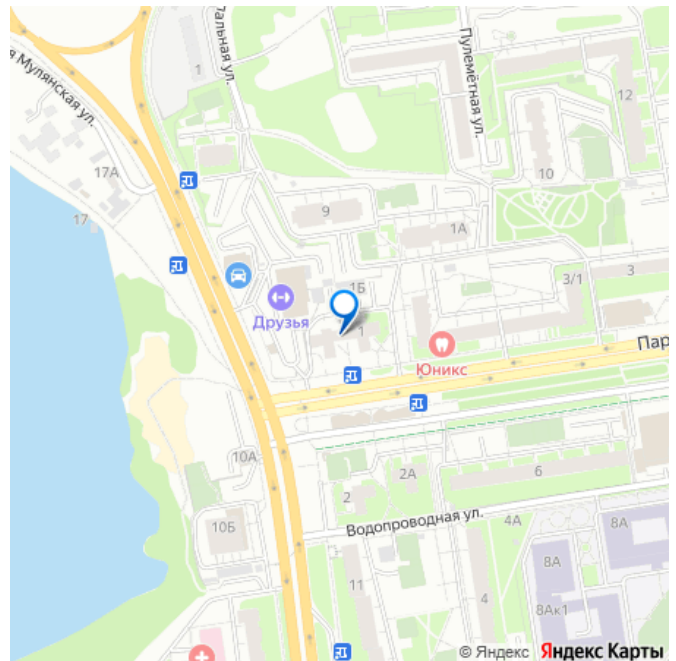
[Квартиры](#)

Тип балкона

балкон

Тип санузла

для заметок



раздельный

Вид из окна

на улицу

Ремонт

косметический

Покупка в ипотеку

да

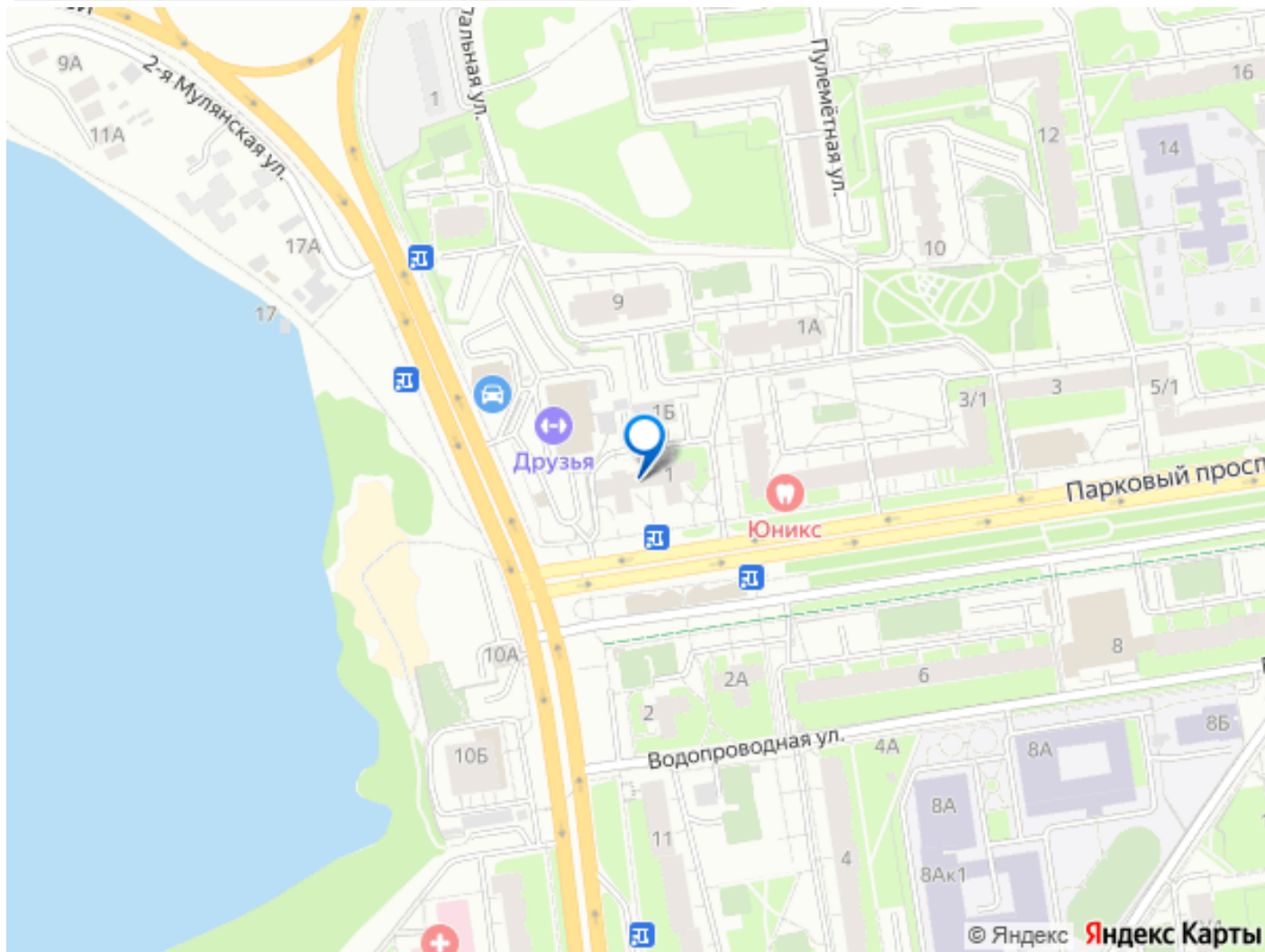
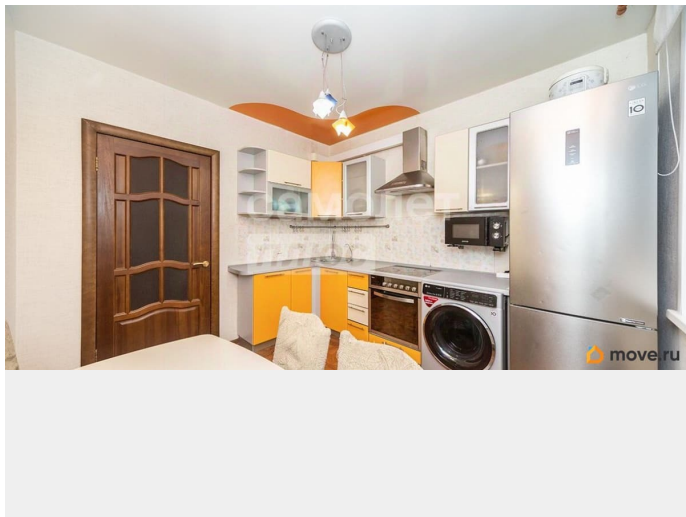
возможна ипотека, лифт

Описание

Арт. 125273775 Предлагаем вам уникальную возможность приобрести уютную квартиру в по адресу: Пермь г., Парковый пр-кт., 1. О КВАРТИРЕ: - Общая площадь квартиры составляет 74.3 квадратных метра. - Удобная изолированная планировка. - В квартире есть застекленный балкон, с видом во двор. - Квартира продается со всей мебелью ! О ДОМЕ: - Панельный дом, построенный в 1992 году. - В доме предусмотрены как пассажирский, так и грузовой лифты. - Открытая парковка во дворе. О РАЙОНЕ: - Дзержинский район. - Развитая инфраструктура. - Близость к остановке общественного транспорта. О СДЕЛКЕ: Без обременения Один собственник Прямая продажа Любая форма оплаты Все объекты в нашем агентстве проходят юридическую экспертизу Самолет Плюс - сервис квартирных решений от сделки до отделки! Субсидированная ставка от 13.50% Высококвалифицированные специалисты (юристы, маркетологи, ипотечный-брокер), помогут Вам на всех этапах! Помощь в оценке недвижимости и подборе новостроек по всей России Звоните прямо сейчас и запишитесь на просмотр! Данное объявление и информация, размещенная в нем, включая

фото- и видеоматериалы, носят исключительно информационный характер и ни при каких условиях не является публичной офертой, определяемой положениями ч. 2 ст. 437 Гражданского кодекса Российской Федерации





Move.ru - вся недвижимость России