

Создано: 27.01.2026 в 08:59

Обновлено: 02.02.2026 в 09:18

Пермский край, Пермь, Батумская улица,
21

10 100 000 ₽

Пермский край, Пермь, Батумская улица, 21

Округ

[Пермь, Кировский район](#)

Улица

[улица Батумская](#)

Квартира

Количество комнат

3

Жилая площадь

36.8 м²

Площадь кухни

19.9 м²

Общая площадь

73 м²

Этаж

6/22

Детали объекта

Тип сделки

Продам

Раздел

[Квартиры](#)

Тип балкона

балкон

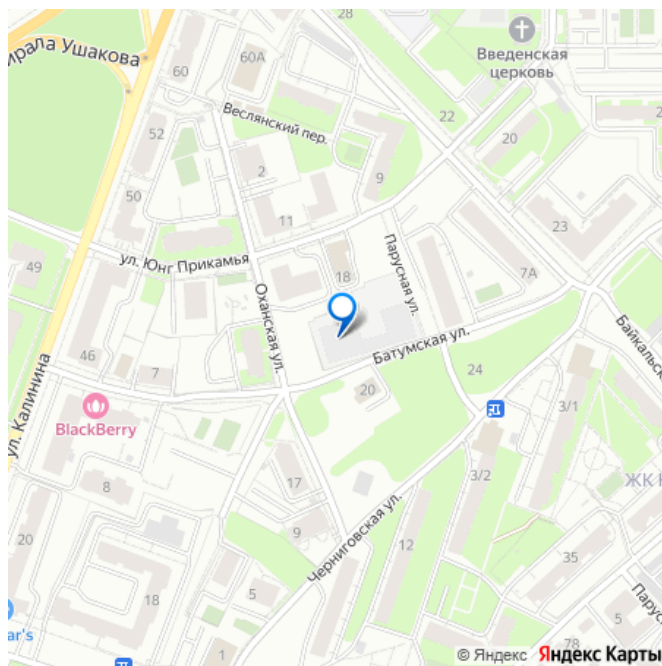
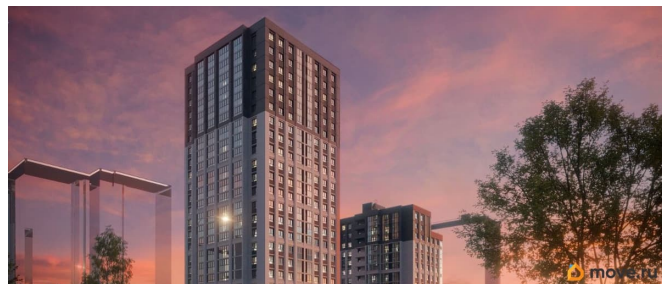
Квартира в новостройке

<https://perm.move.ru/objects/9288657559>

**ИНГРУПП ДЕВЕЛОПМЕНТ, ИНГРУПП
ДЕВЕЛОПМЕНТ**

79391108101

для заметок



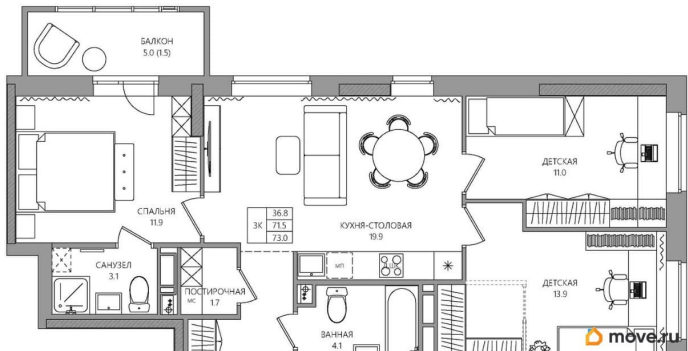
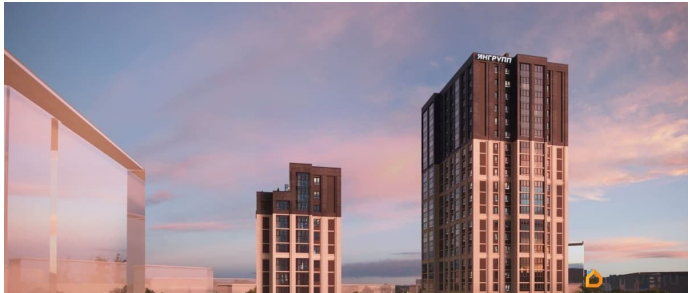
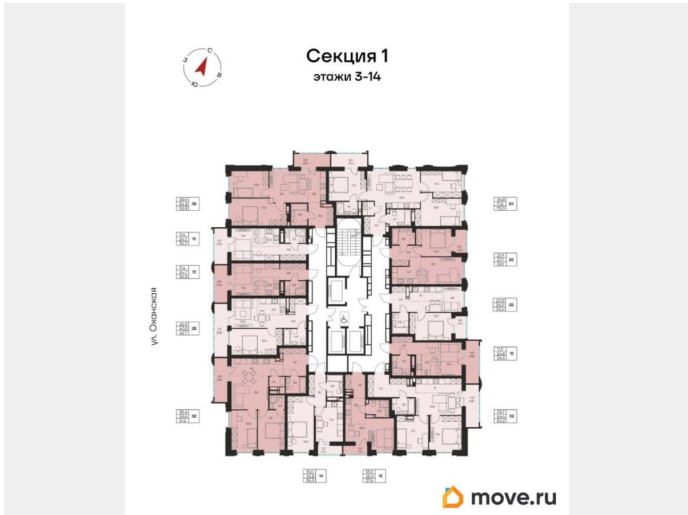
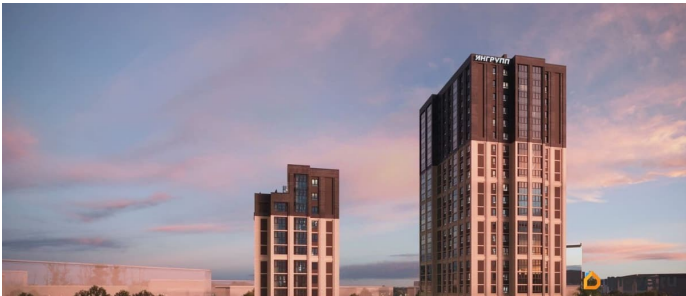
Год сдачи4 квартал 2027 г.

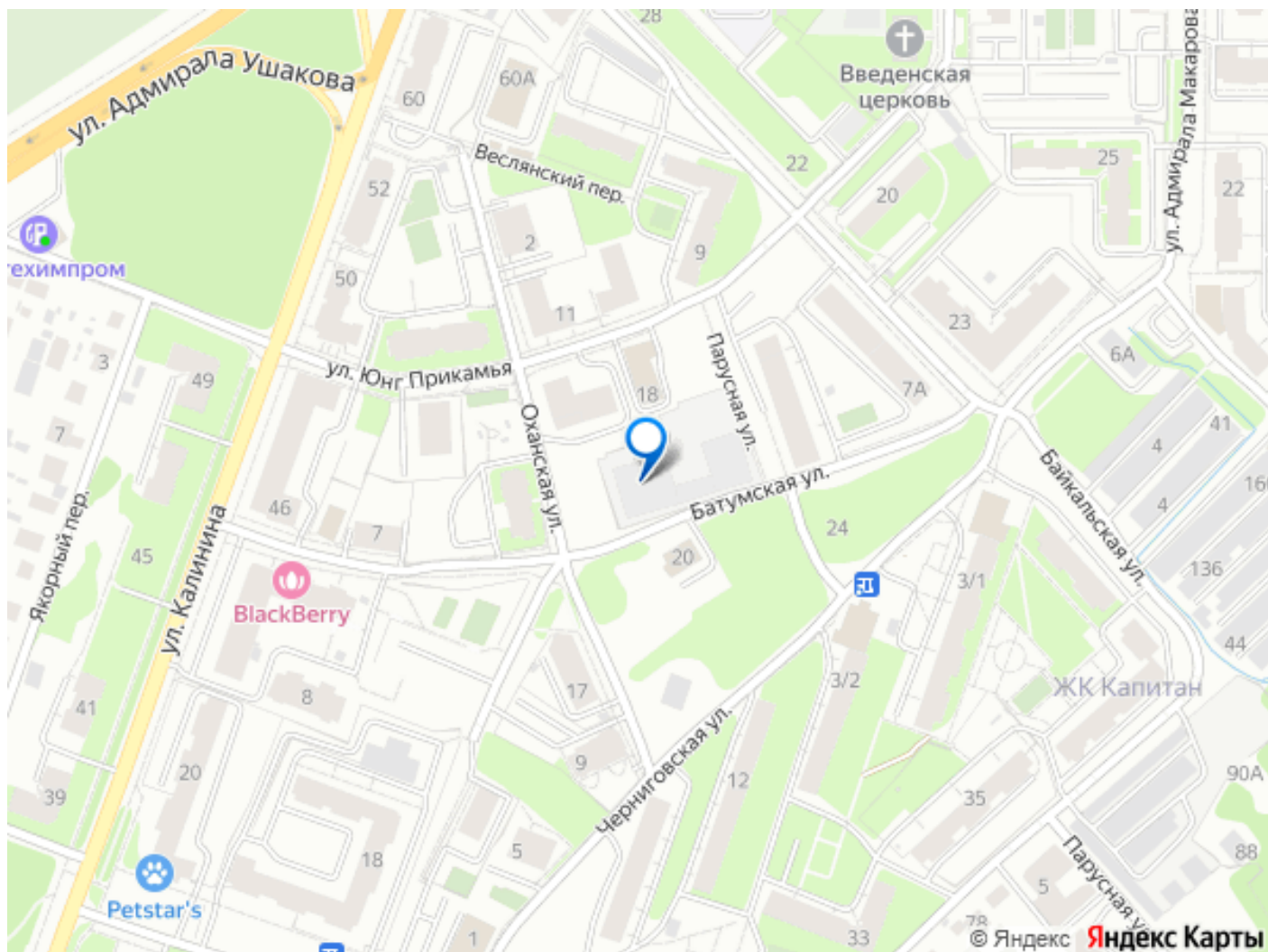
лифт, парковка

Описание

PORTA21 там, где создается сообщество Этот дом — как современная гавань, где встречаются семьи, друзья и соседи. Это место, где формируются традиции, а общие пространства наполняются голосами детей и светом дружеских встреч. Прямо в вашем доме — торговая галерея, где каждый день начинается с маленького удовольствия.

Утренний кофе или необходимые повседневные покупки — всё это на расстоянии одного шага. Подземный паркинг Продуманное решение для современных жителей. Здесь предусмотрены станции зарядки для электромобилей, пункт подкачки шин и усилители сотовой связи. Каждая деталь пространства отражает заботу о вашем времени. Просторный зонированный двор на стилобате Место для отдыха, общения и активного досуга. Зонированные пространства позволяют каждому найти своё место: от тихих уголков для размышлений до детских площадок для активных игр. Терраса на крыше Ваш личный оазис для отдыха. Две уникальные зоны: рабочая с минималистичными лавками, встроенными зарядками и столами для работы лаунж зона с видом на Каму среди цветников и искусственных туй. ул. Батумская, 21 22 этажа в 1 секции и 13 этажей во 2 секции Квартыры от 26,6 до 75,9 кв.м 348 квартир Высота потолков 2,72 м Окончание строительства дома — 4 квартал 2027 года





Move.ru - вся недвижимость России