

🕒 Создано: 18.07.2025 в 18:41

Обновлено: 15.12.2025 в 17:48

<https://perm.move.ru/objects/9283108125>

Надежда Малафеева, RedHome

79194403802

**Пермский край, Пермь, Норильская
улица, 15**

7 155 000 ₽

Пермский край, Пермь, Норильская улица, 15

Округ

[Пермь, Индустриальный район](#)

Улица

[улица Норильская](#)

Квартира

Количество комнат

3

Высота потолков

2.54 м

Жилая площадь

40 м²

Площадь кухни

10 м²

Общая площадь

72 м²

Этаж

10/10

Детали объекта

Тип сделки

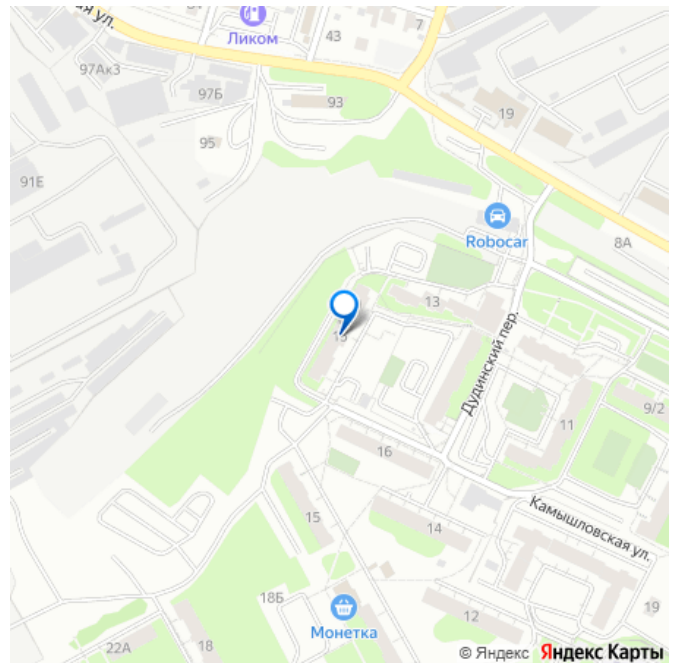
Продам

Раздел

[Квартиры](#)

Тип балкона

для заметок



лоджия

Тип санузла

раздельный

Вид из окна

на улицу

Ремонт

евро

Покупка в ипотеку

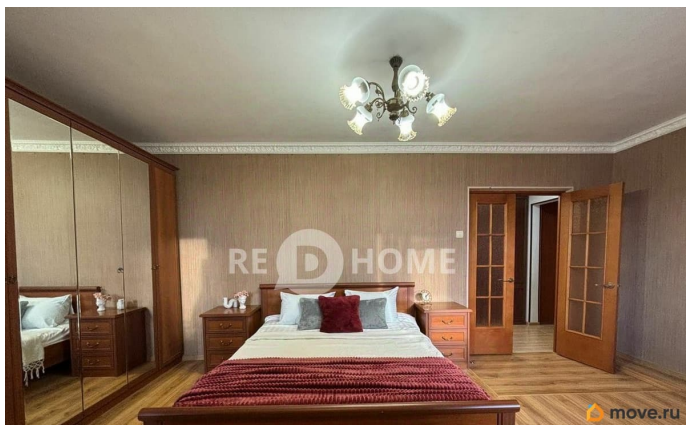
да

возможна ипотека, лифт, парковка

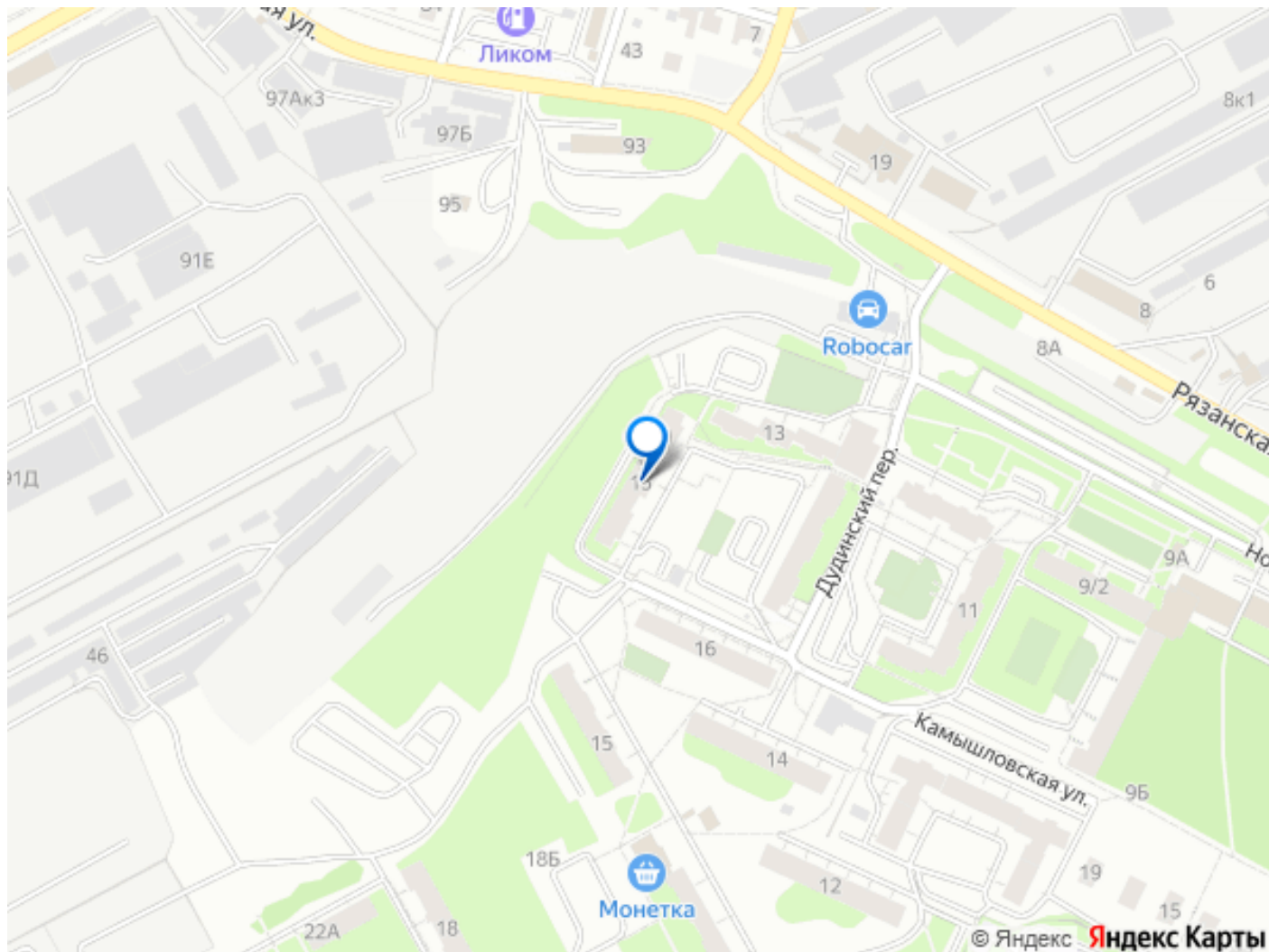
Описание

Уютная и светлая 3-комнатная квартира, общей площадью 69,1 кв.м. на 10 этаже 10-этажного жилого дома Про район: Дом находится в микрорайоне Авиагородок Индустриального района. Отличная транспортная развязка позволяет добраться до центра города за 15 минут на машине или 20 минут на автобусе. Для автомобилистов удобный выезд на Западный и Южный обходы. Развитая инфраструктура - в шаговой доступности остановки городского транспорта, торговые центры, магазины: Фитнес-центр ОЛИМПИА, ТРК СТОЛИЦА, Детская поликлиника 5, лицей 3, (прикреплен к дому по прописке по ул. Связева,17), муниципальные детские сады, школы, НОВЫЙ ПЕРМСКИЙ ЗООПАРК И ЦЕРКОВЬ. Про дом: Наш дом построен в 2005 году, в нём 10 этажей, 3 подъезда, в каждом подъезде по одному грузопассажирскому лифту. Перед домом летом высаживают цветы, зимой устанавливают ёлку, в подъезде всегда чисто и аккуратно. Территория дома огорожена, въезд осуществляется через шлагбаум. На территории дома и вокруг дома всегда есть

свободные парковочные места. В доме организовано свое ТСЖ. Согласитесь, что хорошие соседи и грамотное управление домом это важно! Про квартиру: Теплая и светлая квартира, общей площадью 69,1 кв.м. (+ лоджия 7 кв.м.): площадь кухни, совмещенной с гостиной 20 кв.м., спальня 20 кв.м. и комнаты 9,9 кв.м. Лоджия 5,8 кв.м. с выходом из спальни. Окна выходят на улицу, и во двор. Солнечная сторона, не угловая. Из окон открывается хороший вид на город. Очень красивый вид закаты. Установлен мощный кондиционер Mitsubishi с функцией обдува. Как купить: Купить квартиру можно с использованием ипотеки банка, можно использовать материнский капитал в первоначальный взнос. В квартире оставляем всё, кроме телевизоров и стиральной машины. Квартира без условий и обременений. Материнский капитал для приобретения не использовался. Ключи в день полной оплаты. Звоните! Приходите на просмотр всей семьёй! Про агентство недвижимости: Мы работаем в Перми и других регионах России с ведущими девелоперами страны. Если вам нужна ипотека для покупки этой или другой квартиры, новостройка для себя или для детей звоните, пишите сообщения! Ответим в любое время! Арт. 111161022







Move.ru - вся недвижимость России