

Создано: 12.02.2026 в 17:52

Обновлено: 13.02.2026 в 12:45

https://perm.move.ru/objects/9289857045

Брусника, Брусника

79842339679

Пермский край, Пермь, улица Солдатова,
25

9 430 000 ₽

Пермский край, Пермь, улица Солдатова, 25

Округ

[Пермь, Свердловский район](#)

Улица

[улица Солдатова](#)

Квартира

Количество комнат

3

Жилая площадь

39.8 м²

Площадь кухни

10.3 м²

Общая площадь

72.94 м²

Этаж

7/16

Детали объекта

Тип сделки

Продам

Раздел

[Квартиры](#)

Тип балкона

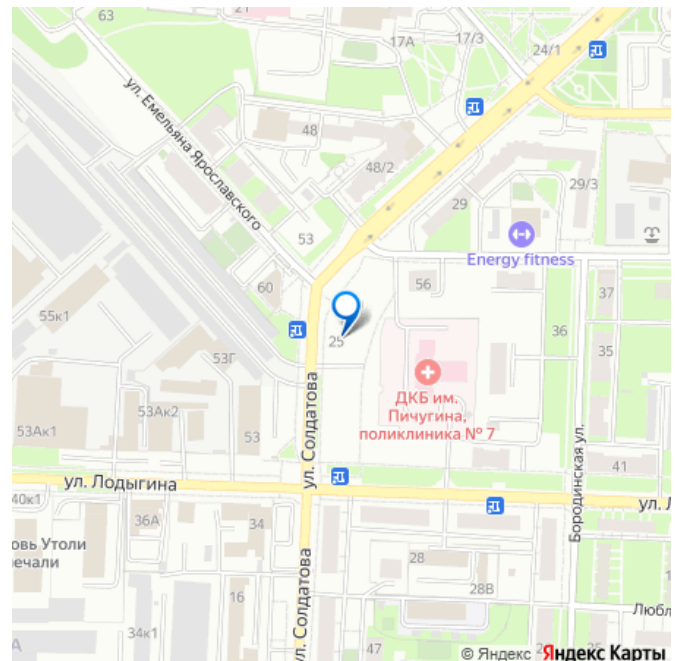
лоджия

Квартира в новостройке

для заметок

БРУСНИКА

Семейная
ипотека 6%



да

Год сдачи

4 квартал 2028 г.

Покупка в ипотеку

да

возможна ипотека, лифт, парковка

Описание

Просторная трехкомнатная квартира с предчистовой отделкой в ЖК «Квартал «Юность»» на 7 этаже. Общая площадь: 72.94 кв.м., жилая: 39.8 кв.м., площадь просторной кухни-гостиной: 10.3 кв.м. Квартира угловая, идеально подойдет любителям тишины и панорамных видов. В квартире одна лоджия, один совмещенный и один отдельный санузел. Высота потолков 2.7 м. Квартира находится в корпусе 1. Дом монолитный, одноподъездный, высотой 16 этажей. На этаже 8 квартир. В подъезде 1 пассажирский и 1 грузовой лифт. Окончание строительства - 4 квартал 2027 года. Оформление сделки по договору долевого участия. Квартира с кухней-гостиной и тремя спальнями в квартале «Юность». Особенности планировки: балкон, вид во двор, второй санузел, разнесённые спальни. квартиры в нашей базе: ЮСТ01-Ж1.7.7. Квартал «Юность» расположен между улицами Лодыгина и Яблочкова. Обе названы в честь русских электротехников и изобретателей, которые занимались созданием электрических ламп. Это соседство вдохновило нас на метафору, которая легла в основу концепции проекта. В физике есть термин «суперпозиция» — наложение нескольких воздействий, приводящее к суммарному эффекту. Именно он лучше всего

отражает идею проекта Брусники. «Юность» — это совокупность преимуществ в одном пространстве. Узнаваемая архитектура, уютные квартиры, безопасный двор, качественное озеленение — все эти элементы незаменимы и складываются в уникальный качественный продукт.

Микрорайон Крохалева сочетает в себе черты делового центра и спокойного семейного квартала. Отсюда можно быстро добраться до всех деловых, транспортных и прогулочных зон Перми. Дорога до центра займёт 10-15 минут на автомобиле. Рядом, в пешей доступности уже есть необходимая социальная и коммерческая инфраструктура.

«Юность» состоит из двух объёмов: вытянутого корпуса с разноуровневыми секциями и 16-этажной башни. Высота секций от 9 до 11 этажей делает дом комфортным для восприятия. Каркас дома выполнен из монолитного железобетона — это надёжная и долговечная конструкция, которая прослужит не менее ста лет.

Отделка фасада выполнена в светлой, природной гамме: белый, серо-коричневый и тёплый бежевый цвета и выразительные вставки придают дому современный облик.

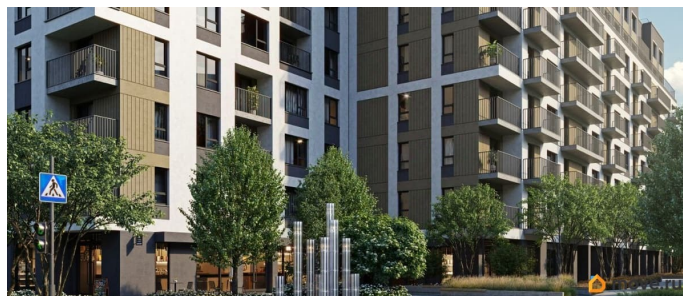
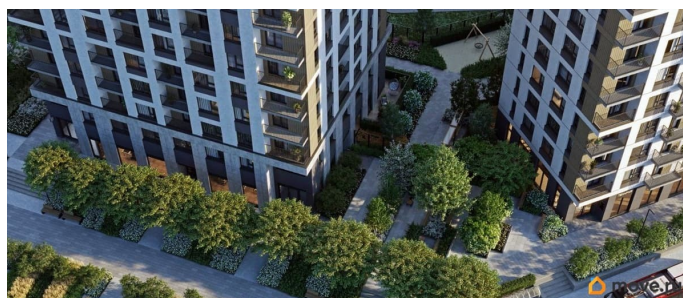
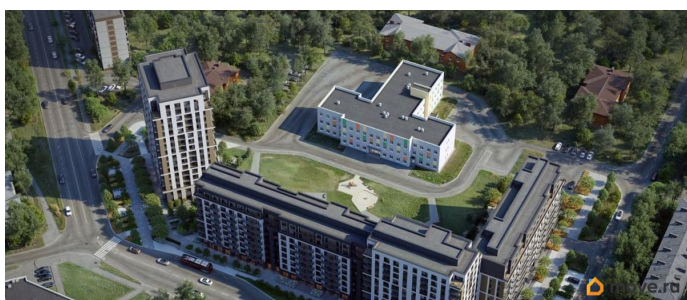
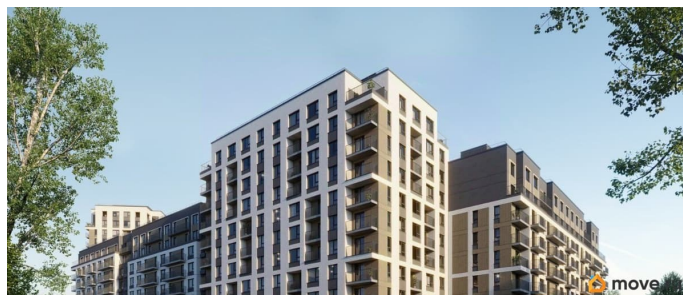
Балконы и террасы на верхних этажах выступают связующими звеньями, они создают плавные переходы между секциями и создают дополнительную визуальную динамику. Уникальная форма участка позволила создать единую систему благоустройства с функциональными зонами:

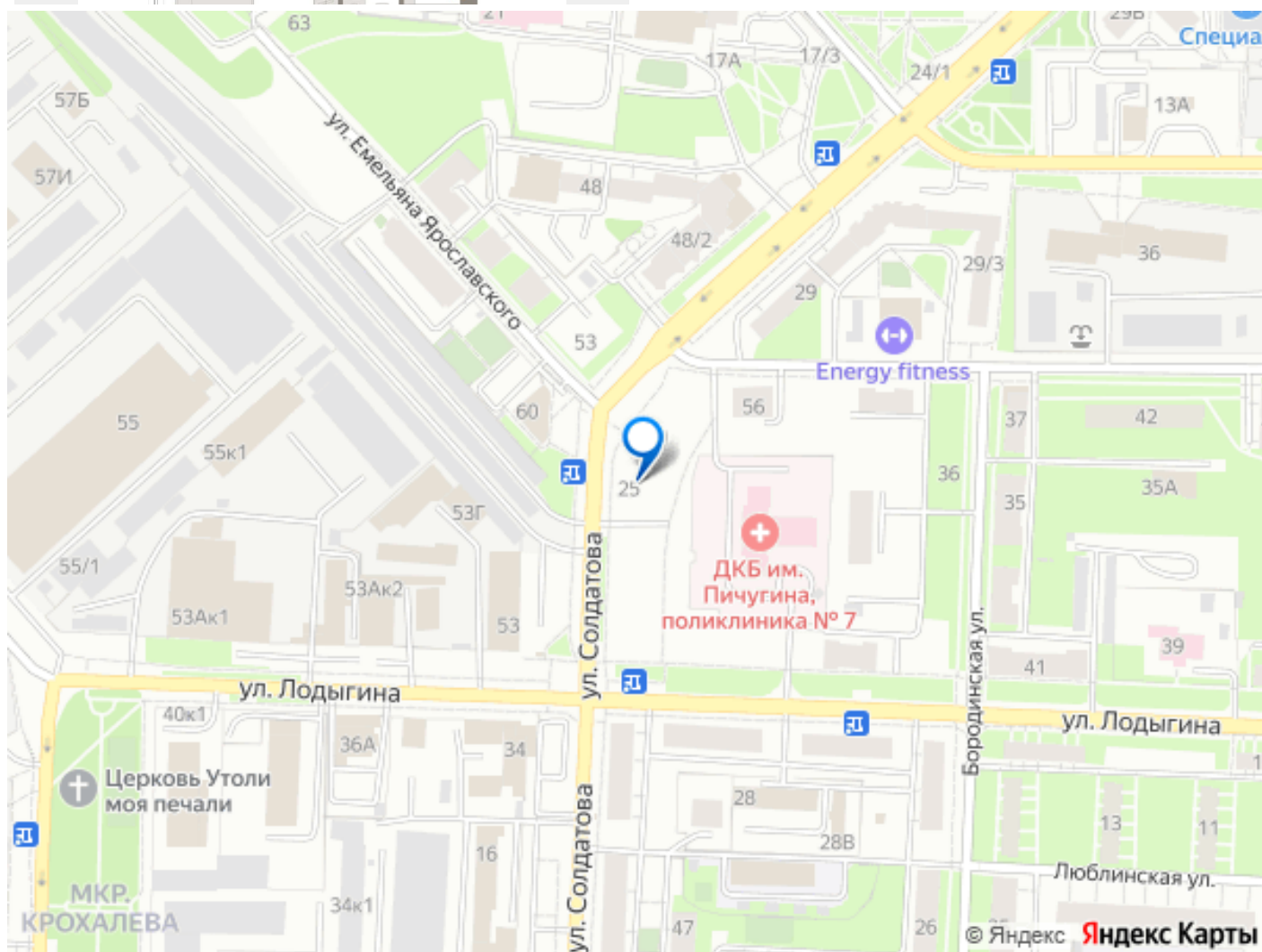
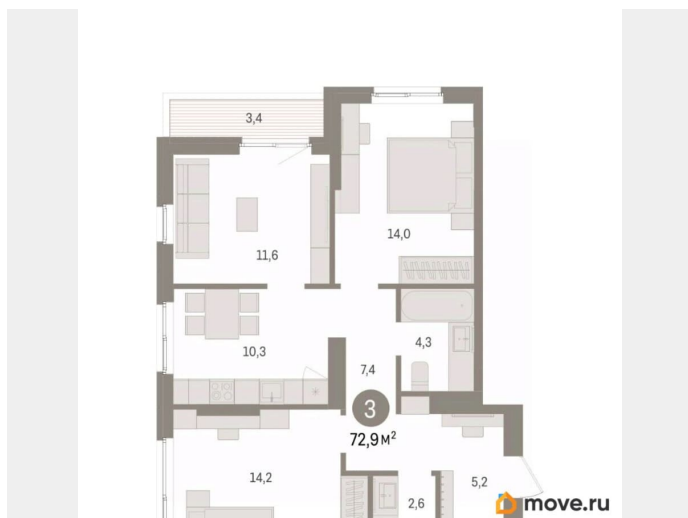
- Внешние пространства: Встречающая площадь с арт-объектом и кафе, рекреационная зона для отдыха и игр, прогулочный бульвар с торговыми павильонами все доступно горожанам.
- Закрытый двор: Разделен на зоны для тихого отдыха и активных игр. Детские площадки

для разных возрастов, включая экспериментальную для малышей. Родители могут наблюдать за детьми из-под навеса. - Озеленение: До 70% двора займут деревья, кустарники и цветы, высаженные с учетом календаря цветения для круглогодичной эстетики. Проект учитывает биоразнообраз

БРУСНИКА

Семейная
ипотека 6%





Move.ru - вся недвижимость России