

Брусника, Брусника

79842339679

Пермский край, Пермь, улица Солдатова,  
25

9 760 000 ₽

Пермский край, Пермь, улица Солдатова, 25

Округ

[Пермь, Свердловский район](#)

Улица

[улица Солдатова](#)

## Квартира

Количество комнат

3

Высота потолков

2.7 м

Жилая площадь

39.8 м<sup>2</sup>

Площадь кухни

10.3 м<sup>2</sup>

Общая площадь

72.94 м<sup>2</sup>

Этаж

8/16

## Детали объекта

Тип сделки

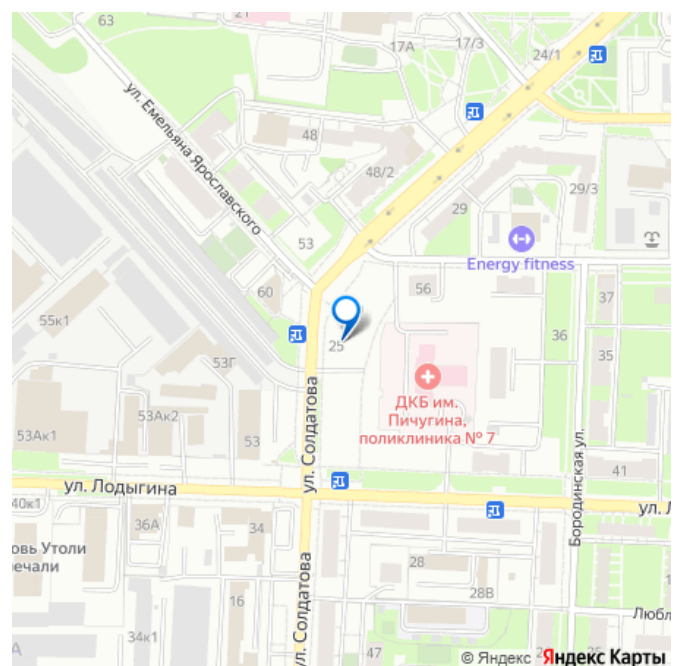
Продам

Раздел

[Квартиры](#)

Тип балкона

для заметок



лоджия

Ремонт

с отделкой

Квартира в новостройке

да

Год сдачи

4 квартал 2028 г.

Покупка в ипотеку

да

возможна ипотека, лифт, парковка

## Описание

3-комн. квартира с предчистовой отделкой в ЖК «Квартал «Юность»» на 8 этаже. Общая площадь: 72.94 кв.м., жилая: 39.8 кв.м., площадь просторной кухни-гостиной: 10.3 кв.м. Угловая квартира, идеально подойдет любителям тишины и панорамных видов. В квартире одна лоджия, один совмещенный и один отдельный санузел. Высота потолков 2.7 м. Квартира находится в корпусе 1. Дом монолитный, одноподъездный, высотой 16 этажей. На этаже 8 квартир. В подъезде 1 пассажирский и 1 грузовой лифт. Окончание строительства - 4 квартал 2027 года.

Оформление сделки по договору долевого участия. Квартира с кухней-гостиной и тремя спальнями в квартале «Юность».

Особенности планировки: балкон, разнесённые спальни. квартиры в нашей базе: ЮСТ01-Ж1.8.3. Квартал «Юность» расположен между улицами Лодыгина и Яблочкова. Обе названы в честь русских электротехников и изобретателей, которые занимались созданием электрических ламп. Это соседство вдохновило нас на метафору, которая легла в основу концепции проекта. В

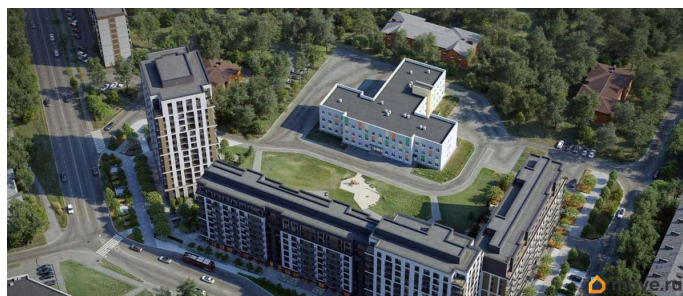
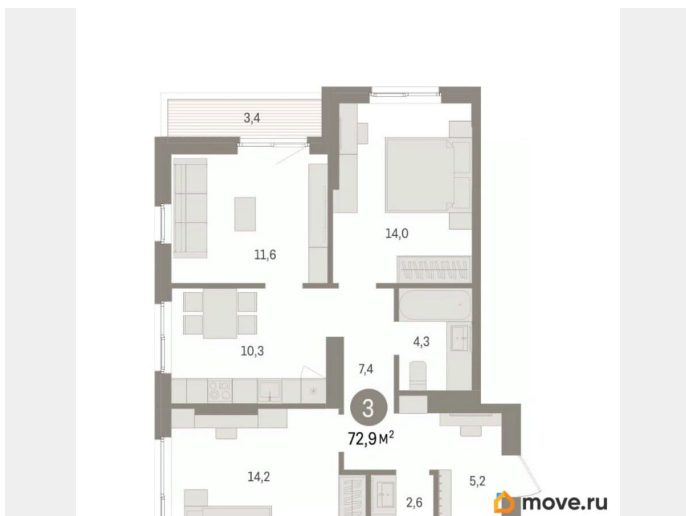
физике есть термин «суперпозиция» — наложение нескольких воздействий, приводящее к суммарному эффекту. Именно он лучше всего отражает идею проекта Брусники. «Юность» — это совокупность преимуществ в одном пространстве. Узнаваемая архитектура, уютные квартиры, безопасный двор, качественное озеленение — все эти элементы незаменимы и складываются в уникальный качественный продукт. Микрорайон Крохалева сочетает в себе черты делового центра и спокойного семейного квартала. Отсюда можно быстро добраться до всех деловых, транспортных и прогулочных зон Перми. Дорога до центра займёт 10-15 минут на автомобиле. Рядом, в пешей доступности уже есть необходимая социальная и коммерческая инфраструктура. «Юность» состоит из двух объёмов: вытянутого корпуса с разноуровневыми секциями и 16-этажной башни. Высота секций от 9 до 11 этажей делает дом комфортным для восприятия. Каркас дома выполнен из монолитного железобетона — это надёжная и долговечная конструкция, которая прослужит не менее ста лет. Отделка фасада выполнена в светлой, природной гамме: белый, серо-коричневый и тёплый бежевый цвета и выразительные вставки придают дому современный облик. Балконы и террасы на верхних этажах выступают связующими звеньями, они создают плавные переходы между секциями и создают дополнительную визуальную динамику. Уникальная форма участка позволила создать единую систему благоустройства с функциональными зонами:

- Внешние пространства: Встречающая площадь с арт-объектом и кафе, рекреационная зона для отдыха и игр, прогулочный бульвар с торговыми

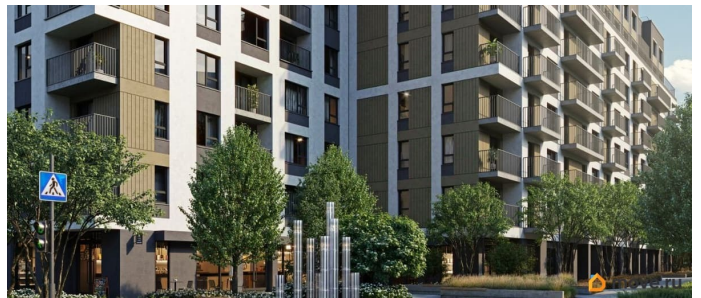
павильонами все доступно горожанам. -

Закрытый двор: Разделен на зоны для тихого отдыха и активных игр. Детские площадки для разных возрастов, включая экспериментальную для малышей. Родители могут наблюдать за детьми из-под навеса. -

Озеленение: До 70% двора займут деревья, кустарники и цветы, высаженные с учетом календаря цветения для круглогодичной эстетики. Проект учитывает биоразнообразие, создавая среду для местной фауны. #z6C0v5







## БРУСНИКА

Обменяй  
квартиру  
на новую

