

Создано: 29.05.2025 в 19:38

Обновлено: 04.02.2026 в 17:50

<https://perm.move.ru/objects/9280351746>

Альфа, Альфа

**79698142968**

Пермский край, Пермь, улица Вильямса,  
30А

**9 254 400 ₽**

Пермский край, Пермь, улица Вильямса, 30А

Округ

[Пермь, Орджоникидзевский район](#)

Улица

[улица Вильямса](#)

## Квартира

Количество комнат

3

Высота потолков

2.7 м

Жилая площадь

46.3 м<sup>2</sup>

Общая площадь

72.3 м<sup>2</sup>

Этаж

1/6

## Детали объекта

Тип сделки

Продам

Раздел

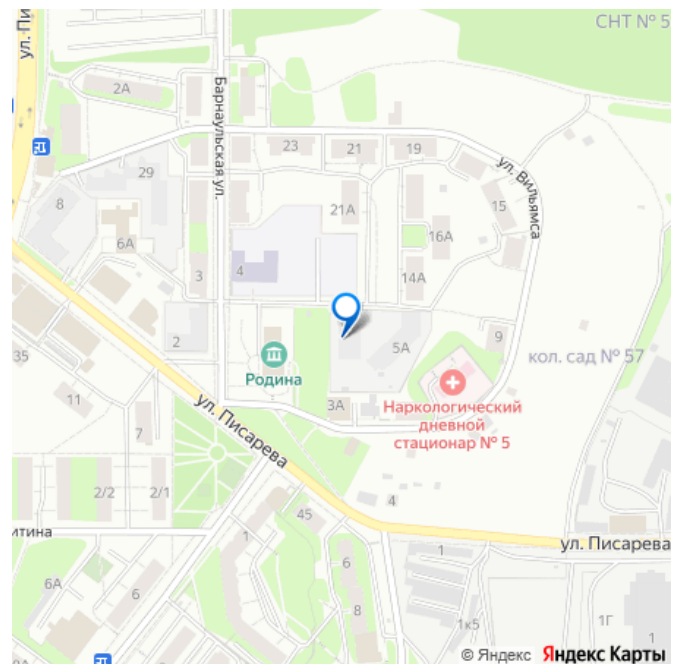
[Квартиры](#)

Тип балкона

2 балкона

Ремонт

для заметок



Квартира в новостройке

да

Год сдачи

1 квартал 2026 г.

лифт

## Описание

АЛЬФА ДОМ НА ГАЙВЕ (Ул. Вильямса 5а) — планируемый срок сдачи - IV квартал 2025 г. Новый Альфа дом рядом с Камой, в зеленом центре Гайвы — уютный квартал рядом с торговыми центрами, остановками и школой

- 2 секции • 3 подъезда • 6 этажей • 178 квартир • 164 кладовых АЛЬФА-СТАНДАРТЫ комфортного и современного жилья: 5 УРОВНЕЙ ШУМОИЗОЛЯЦИИ • Межквартирные стены из керамического кирпича; • Многослойный «тихий» пол Эковер степ; • Стальные входные двери с дополнительным шумопоглощающим слоем; • Шумозащитные окна из 5-камерного профиля; • Коммуникации в 80% квартир вынесены в МОПы, а в квартирах применяются шумопоглощающие трубы. СОВРЕМЕННЫЕ ИНЖЕНЕРНЫЕ СИСТЕМЫ • Теплые наружные стены из автоклавного газобетона с дополнительным слоем теплоизоляции; • Горизонтальная система отопления Uponor; • Панельные радиаторы с подключением от стены; • Теплый пол в прихожей и ванной; • Автономная газовая котельная; • Бесшумные лифты в каждом подъезде; • Питьевой водопровод в каждой квартире и очистка воды до уровня бутилированной.

БЕЗОПАСНОСТЬ • Огороженная территория • Закрытый двор без машин; • Видеонаблюдение 24/7; • Бесключевой

доступ для жителей дома; • Консьерж.

ИНФРАСТРУКТУРА ДОМА • Просторные холлы с дизайнерской отделкой • Колясочные в каждом подъезде • Детская площадка с концепцией «Речного берега» •

Универсальная спортивная площадка для баскетбола и волейбола во дворе дома •

Воркаут на свежем воздухе • Зоны отдыха для взрослых • Много цветущих деревьев, кустарников и разнотравья СПОРТИВНЫЙ КЛУБ • Тренажерный зал • Зал для йоги, пилатеса и танцев • Душевые и раздевалки •

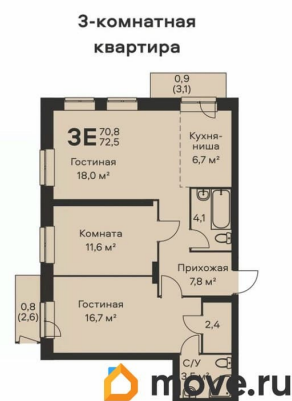
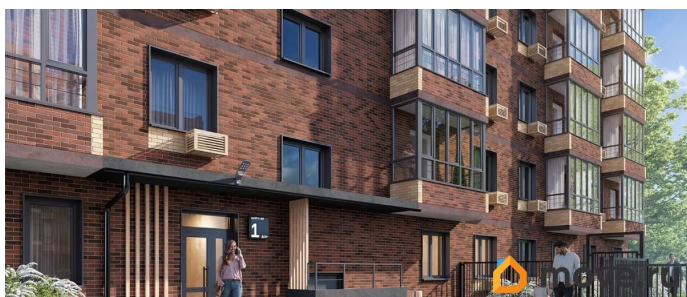
Welcome-зона ОТДЕЛКА Квартиры сдаются в предчистовой отделке white box. •

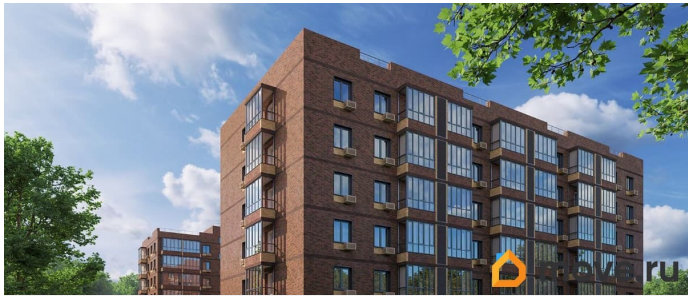
Установлены индивидуальные приборы учета электроэнергии, горячей и холодной воды, отопления • Производится подводка труб холодной и горячей воды, питьевого водопровода и канализации • Устройство тёплого пола в санузле и прихожей •

Выполнена стяжка пола с шумоизоляцией •

Смонтирована система отопления, установлены радиаторы со скрытым подключением «от стены» • Стены выровнены и оштукатурены • Установлены оконные конструкции, откосы закрыты ПВХпанелями, установлены подоконники

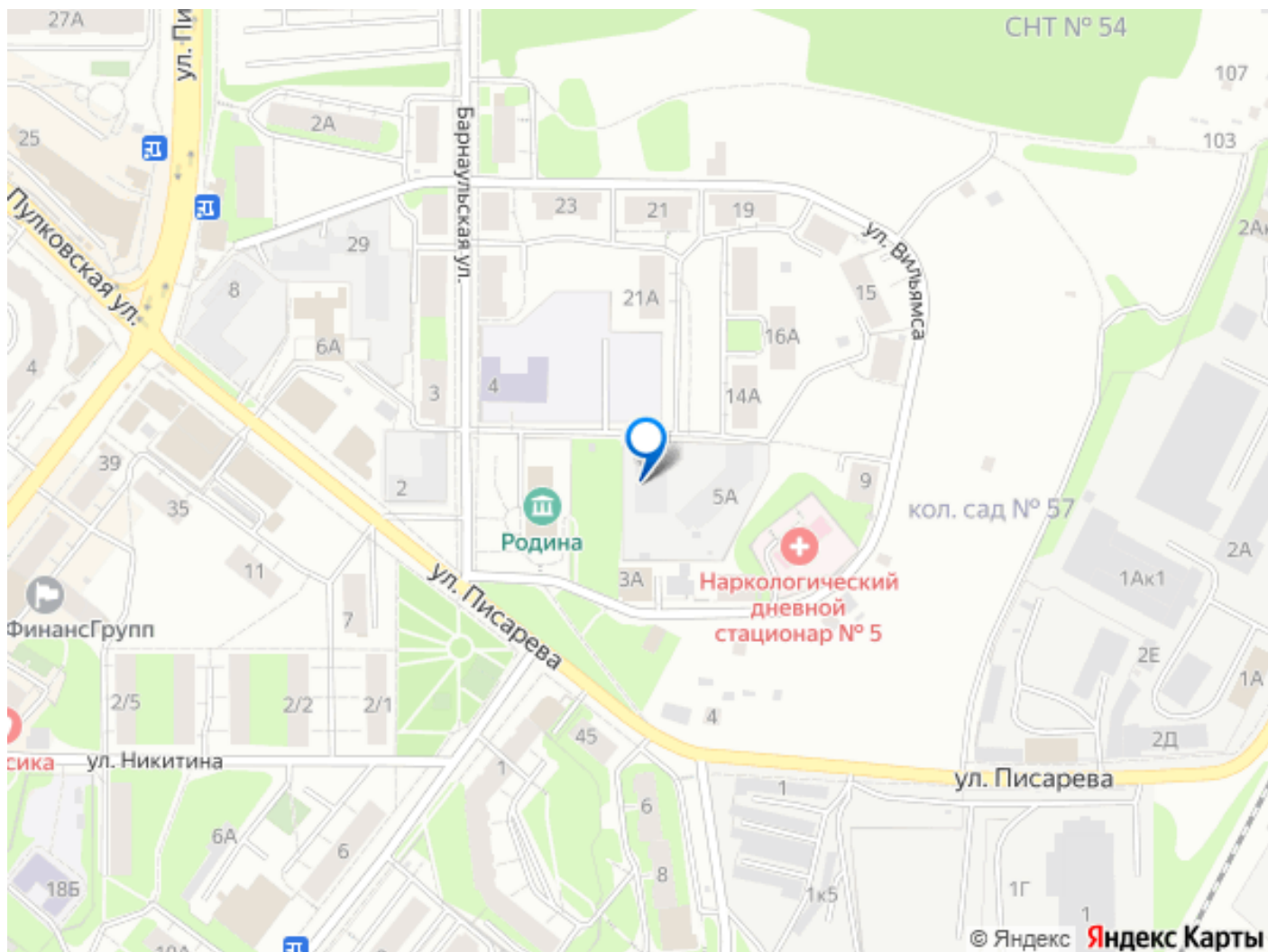
\*Возможно включить ЧИСТОВУЮ ОТДЕЛКУ в договор. Стоимость - 16 000 р/ кв.м.





move.ru





Move.ru - вся недвижимость России