

Создано: 26.10.2025 в 20:04

Обновлено: 25.01.2026 в 17:21

<https://perm.move.ru/objects/9286075459>

НИКА, НИКА

79124905591

Пермский край, Пермь, улица Яблочкова,
5к5

8 936 000 ₽

Пермский край, Пермь, улица Яблочкова, 5к5

Округ

[Пермь, Свердловский район](#)

Улица

[улица Яблочкова](#)

Квартира

Количество комнат

3

Высота потолков

2.75 м

Жилая площадь

43 м²

Площадь кухни

15 м²

Общая площадь

70 м²

Этаж

4/17

Детали объекта

Тип сделки

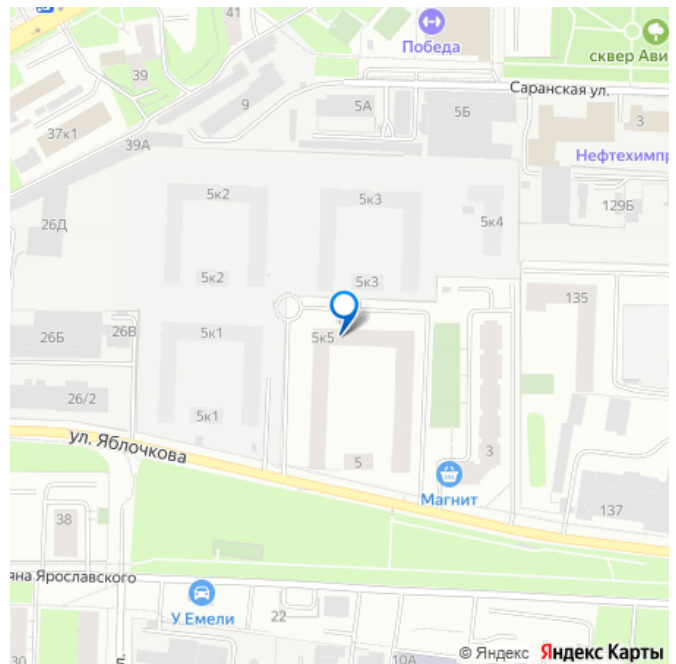
Продам

Раздел

[Квартиры](#)

Тип санузла

для заметок



два

Вид из окна

во двор

Ремонт

косметический

Квартира в новостройке

да

Год сдачи

1 квартал 2026 г.

Покупка в ипотеку

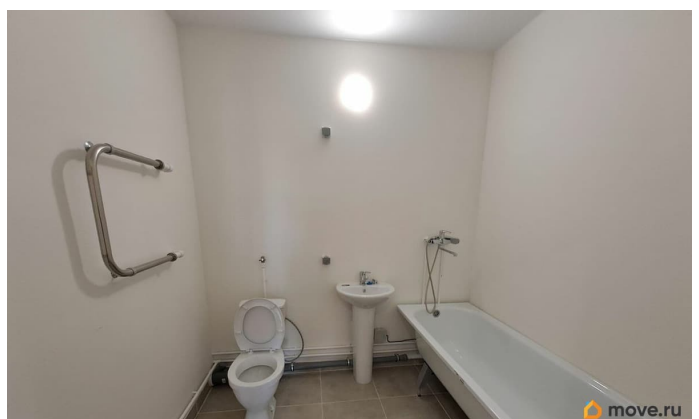
да

возможна ипотека, лифт

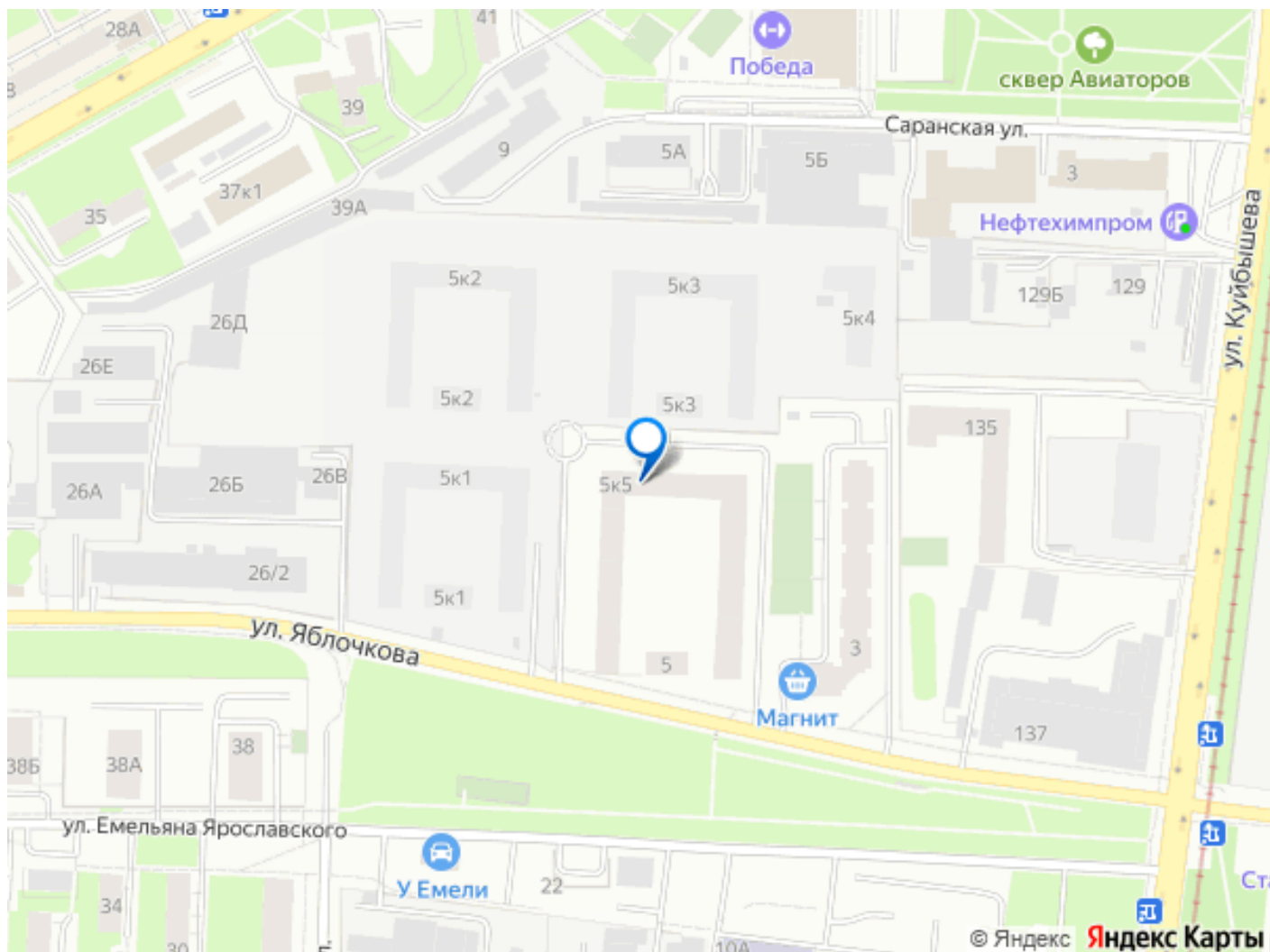
Описание

Дом сдан ключи получены с отделкой под ключ заезжай и живи . Новый жилой район - Красное яблоко - концептуальный проект от группы компаний ПЗСП. Вторая очередь проекта на ул. Яблочкова, 5. (корп. 5) Почему новый район называется Красное яблоко? Это оригинальное название, объединяющее микрорайон Краснова и улицу Яблочкова. Новый район создаётся по системе всё включено а это значит, что всё необходимое для жизни уже рядом с домом: детские сады и школы, спортивные площадки, аптеки, собственный бульвар. Красное яблоко универсальный рецепт счастливой жизни. ЖК расположен в Свердловском районе г. Перми, по адресу: ул. Яблочкова, 5. Въезд на территорию жилого дома осуществляется со стороны ул. Яблочкова и Куйбышева. Рядом с домом расположена остановка общественного транспорта Яблочкова. До Комсомольской площади можно доехать на общественном транспорте за 20 минут , или

за 15 мин. на автомобиле. Монолитно-каркасная технология строительства в сочетании с европейской технологией панельного домостроения BAUM. Данная технология обеспечивает высокую звуко и теплоизоляцию внешних стен, даёт жильцам широкие возможности перепланировки. Увеличенные окна с 2-х камерным пакетом, поэтому в квартирах светлее, чем в обычном доме. Дома в Красном яблоке строятся с учётом функциональных европейских трендов без лоджий и балконов, по технологии Тёплый периметр. В каждой секции 2 этапа предусмотрено 2 лифта грузоподъемностью 1000 кг и 630 кг. Современный дизайн входных групп, холлов и мест общего пользования. Автоматическая система сбора данных электроэнергии. Большая благоустроенная придомовая территория дома Безопасный двор без машин Вход в подъезд расположен на уровне земли . Многофункциональная спортивная площадка. Система централизованного видеонаблюдения. Видео домофон с возможностью управления через мобильное приложение.







Move.ru - вся недвижимость России