

Агент

79128011826

Пермский край, Пермь, улица Юрша, 21

6 500 000 ₽

Пермский край, Пермь, улица Юрша, 21

Округ

[Пермь, Мотовилихинский район](#)

Улица

[улица Юрша](#)

Квартира

Количество комнат

3

Жилая площадь

45 м²

Площадь кухни

9 м²

Общая площадь

68 м²

Этаж

2/10

Детали объекта

Тип сделки

Продам

Раздел

[Квартиры](#)

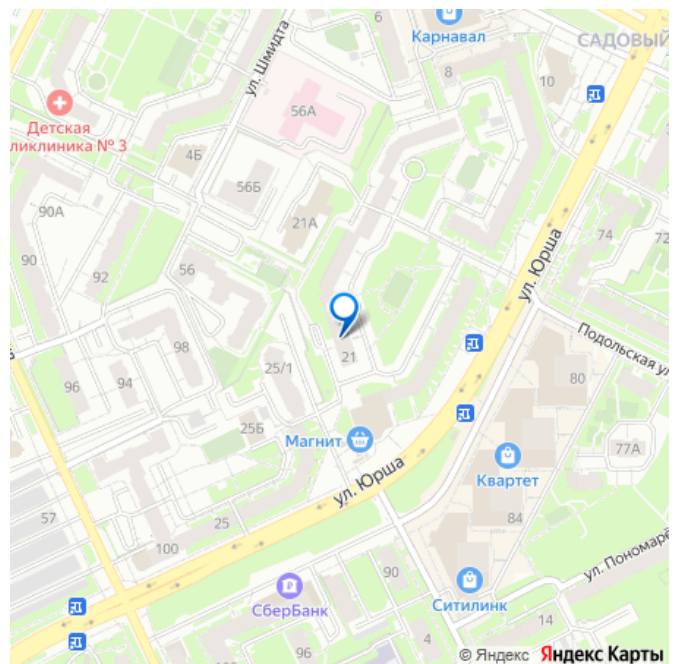
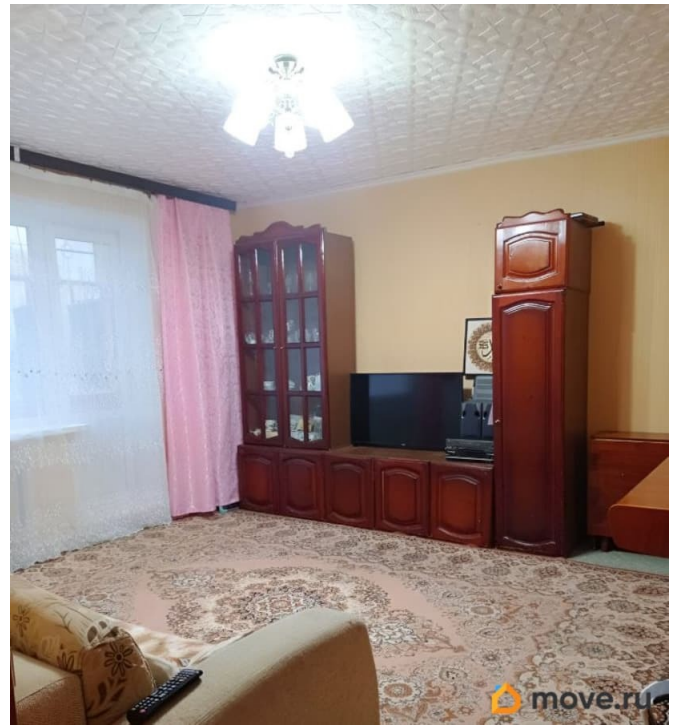
Тип балкона

лоджия

Тип санузла

раздельный

для заметок



Вид из окна

во двор

Ремонт

косметический

Покупка в ипотеку

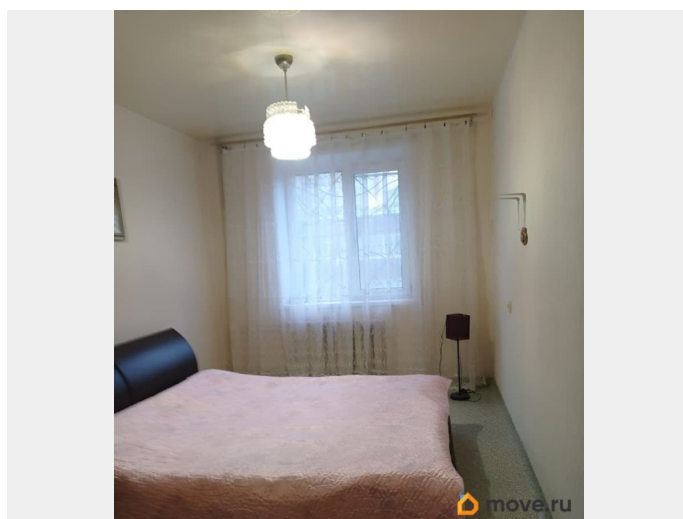
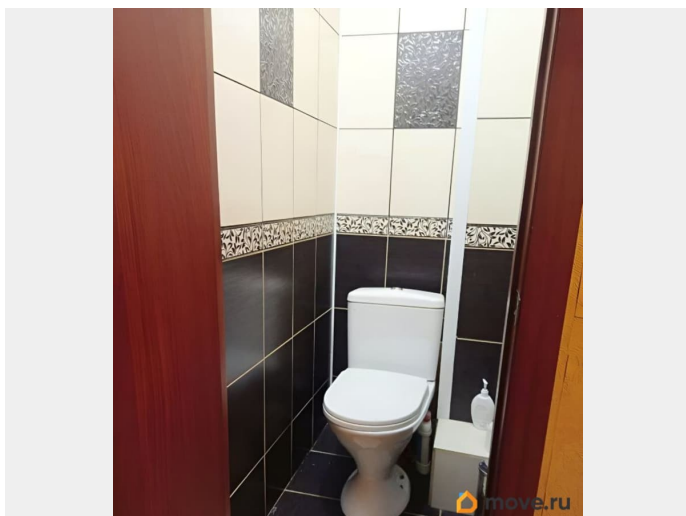
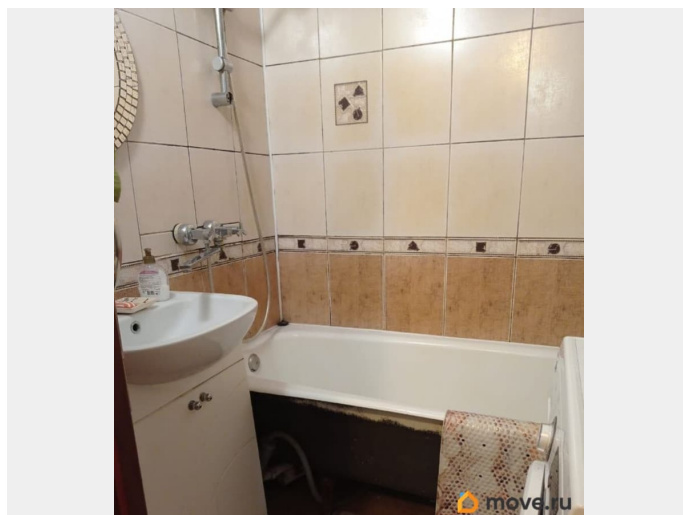
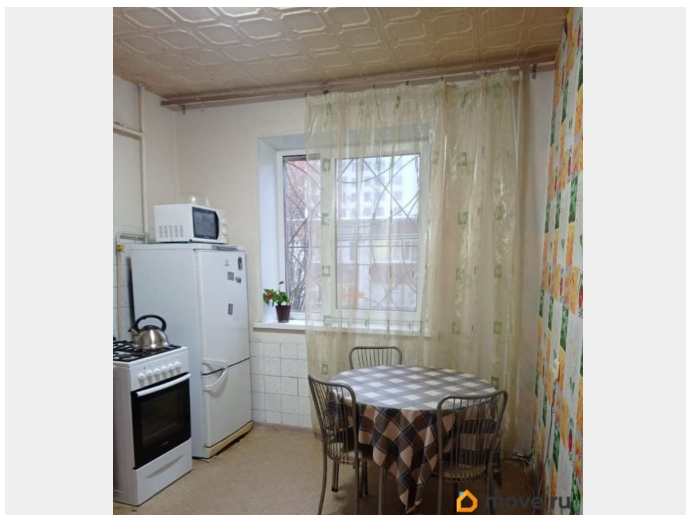
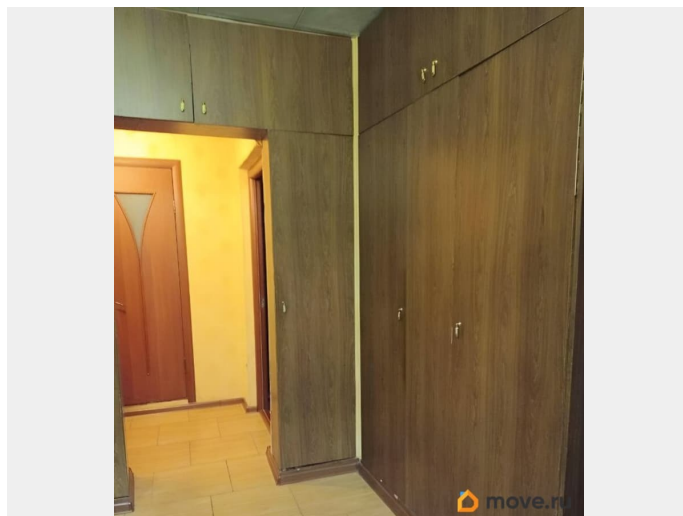
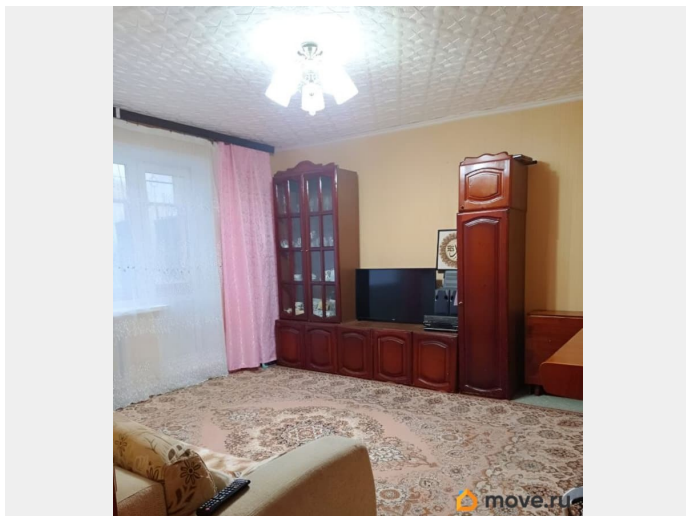
да

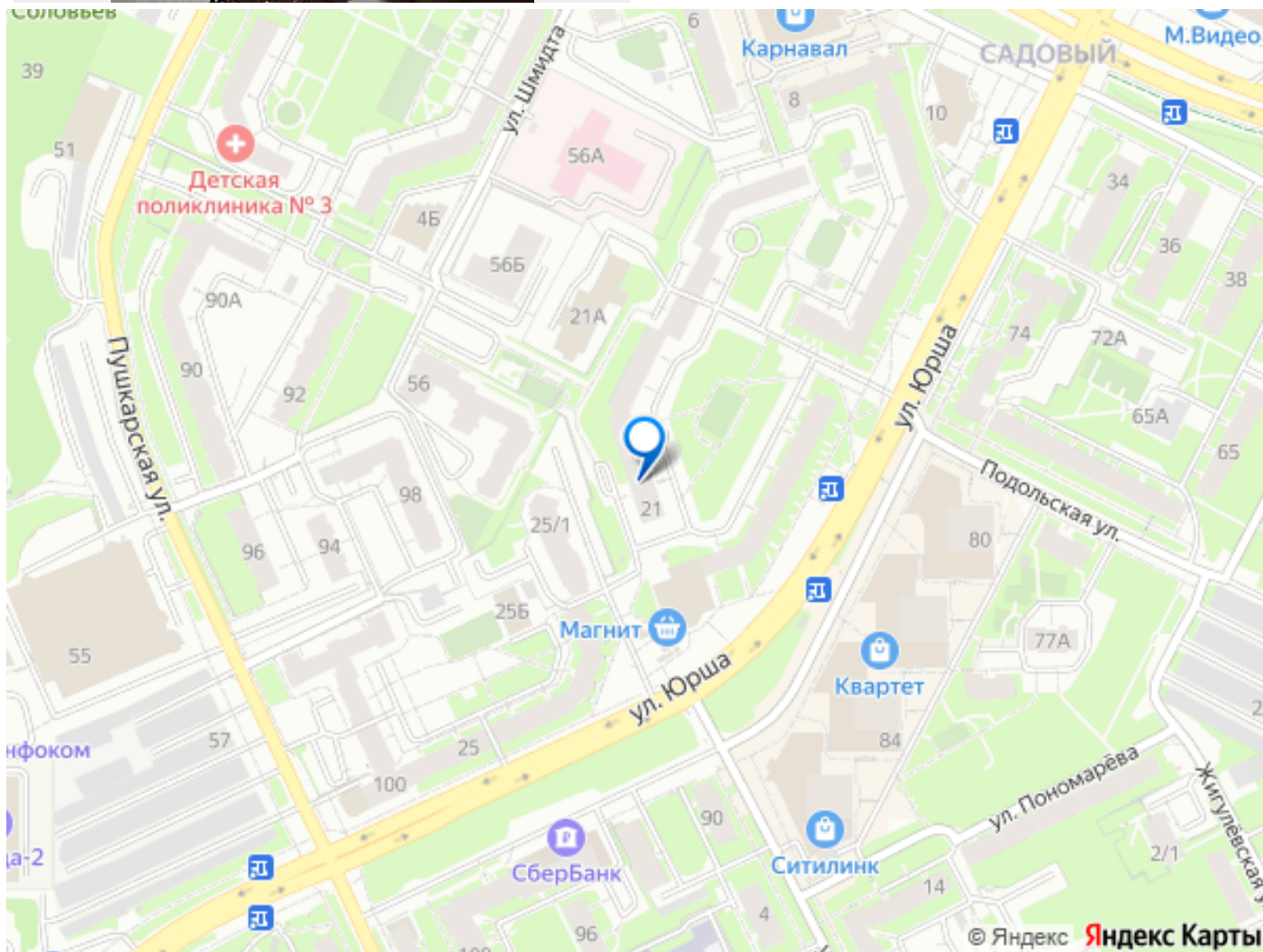
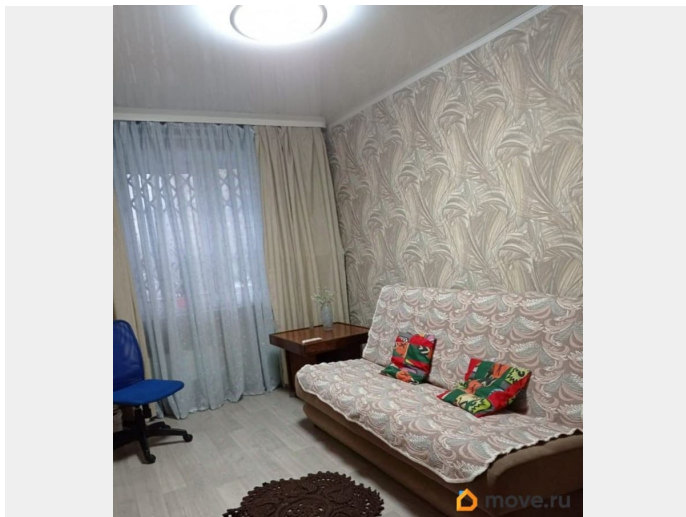
возможна ипотека, лифт, парковка

Описание

Продается уютная трехкомнатная квартира в Перми на улице Юрша, 21. Общая площадь — 68 кв. м, жилая — 45 кв. м. Квартира расположена на 2-м этаже 10-этажного панельного дома. Просторная кухня площадью 9 кв. м станет отличным местом для семейных обедов. Окна выходят во двор, что обеспечивает тишину и уют. В квартире сделан косметический ремонт, что позволяет вам сразу въехать и обустроиться. Есть одна лоджия, где можно устроить зону отдыха или хранить вещи. Санузел раздельный, что удобно для семьи, а наличие мусоропровода облегчает бытовые задачи. Дом находится в хорошем состоянии: имеется пассажирский лифт и наземная парковка, поэтому можно не беспокоиться о месте для автомобиля. В шаговой доступности расположены школы, детские сады и магазины — все, что нужно для комфортной жизни. Удобное расположение позволяет быстро добраться до всех необходимых объектов инфраструктуры. Отличная транспортная доступность: рядом остановки общественного транспорта, что делает передвижение по городу быстрым и удобным. Квартира продается от собственника, что упрощает процесс сделки. Возможна покупка в ипотеку. Все документы готовы к сделке,

без обременений. Не упустите возможность стать владельцем этой замечательной квартиры! Звоните и записывайтесь на просмотр. Мы будем рады показать вам ваш будущий дом!





Move.ru - вся недвижимость России