

🕒 Создано: 16.12.2025 в 13:46

Обновлено: 26.01.2026 в 17:32

Агент

**79824802514**

**Пермский край, Пермь, шоссе  
Космонавтов, 162К**

**12 500 000 ₽**

Пермский край, Пермь, шоссе Космонавтов, 162К

Округ

[Пермь, Индустриальный район](#)

Улица

[шоссе Космонавтов](#)

## Квартира

Количество комнат

3

Высота потолков

2.8 м

Жилая площадь

43.2 м<sup>2</sup>

Площадь кухни

6 м<sup>2</sup>

Общая площадь

65.5 м<sup>2</sup>

Этаж

12/18

## Детали объекта

Тип сделки

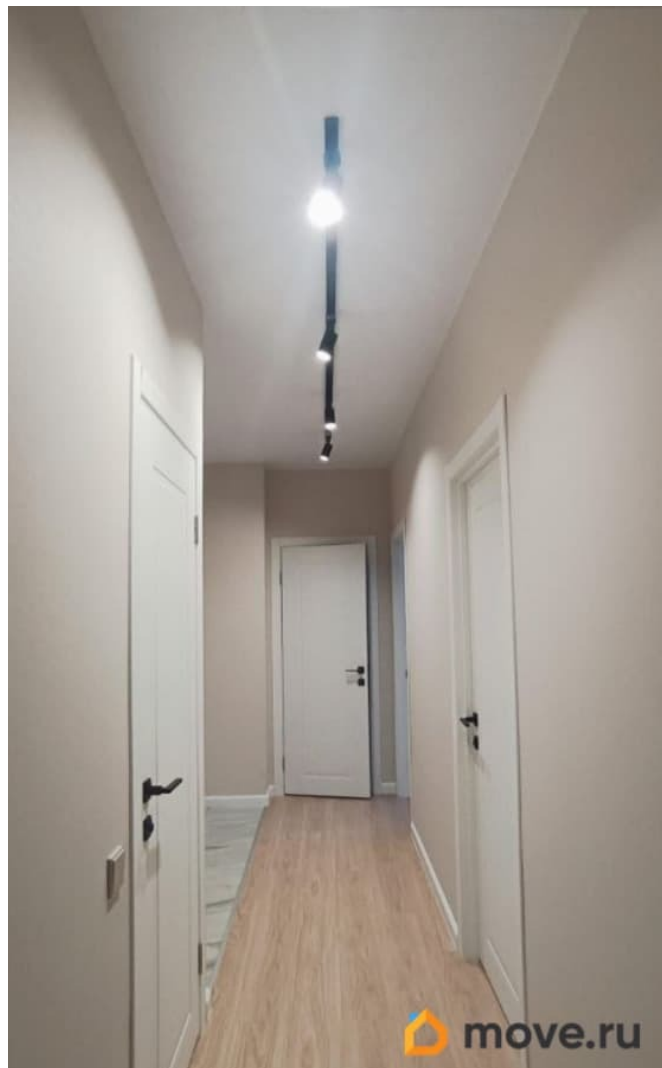
Продам

Раздел

[Квартиры](#)

Тип балкона

для заметок

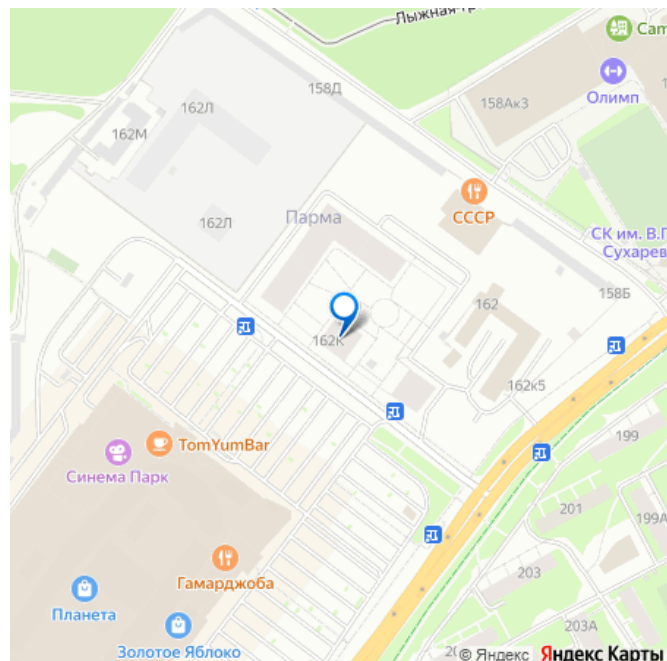


	лоджия
Тип санузла	
	совмещенный
Вид из окна	
	во двор
Ремонт	
	евро
Квартира в новостройке	
	да
Год сдачи	
	1 квартал 2025 г.
Покупка в ипотеку	
	да

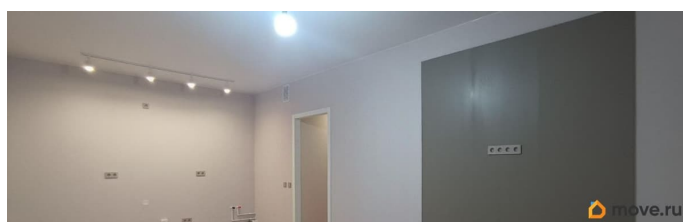
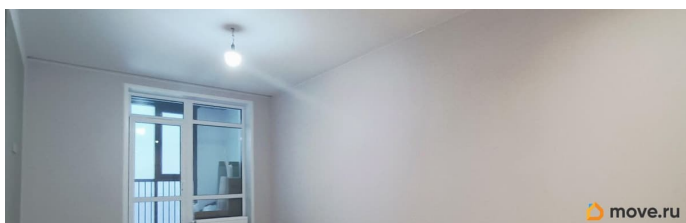
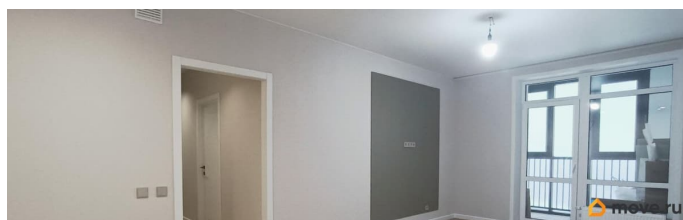
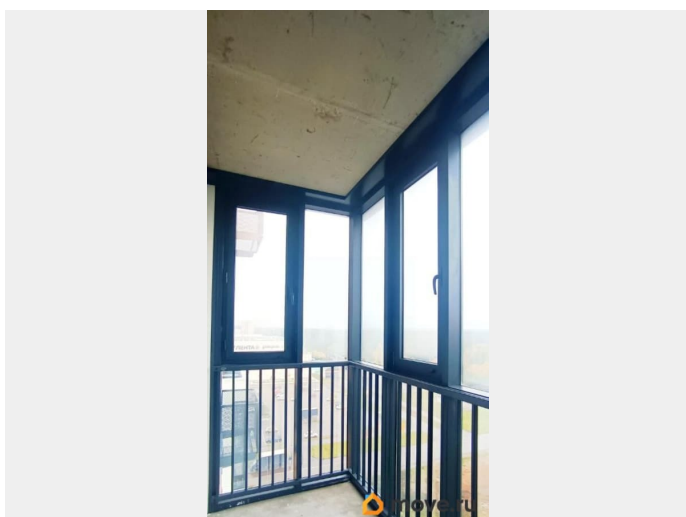
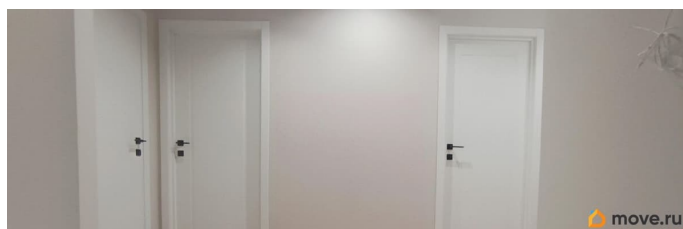
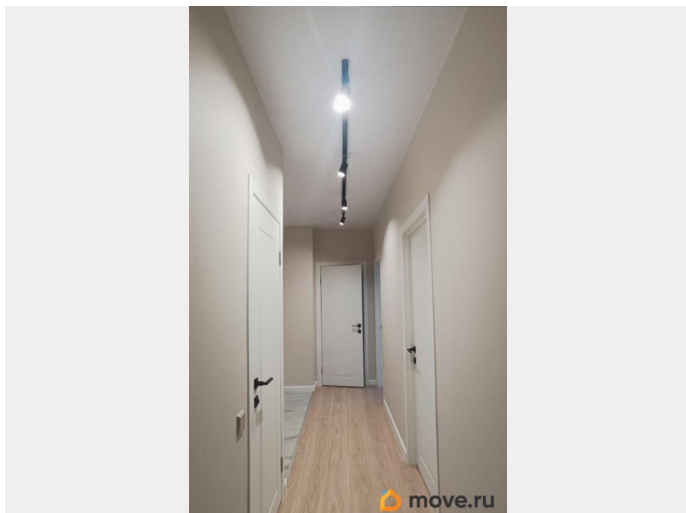
возможна ипотека, лифт, парковка

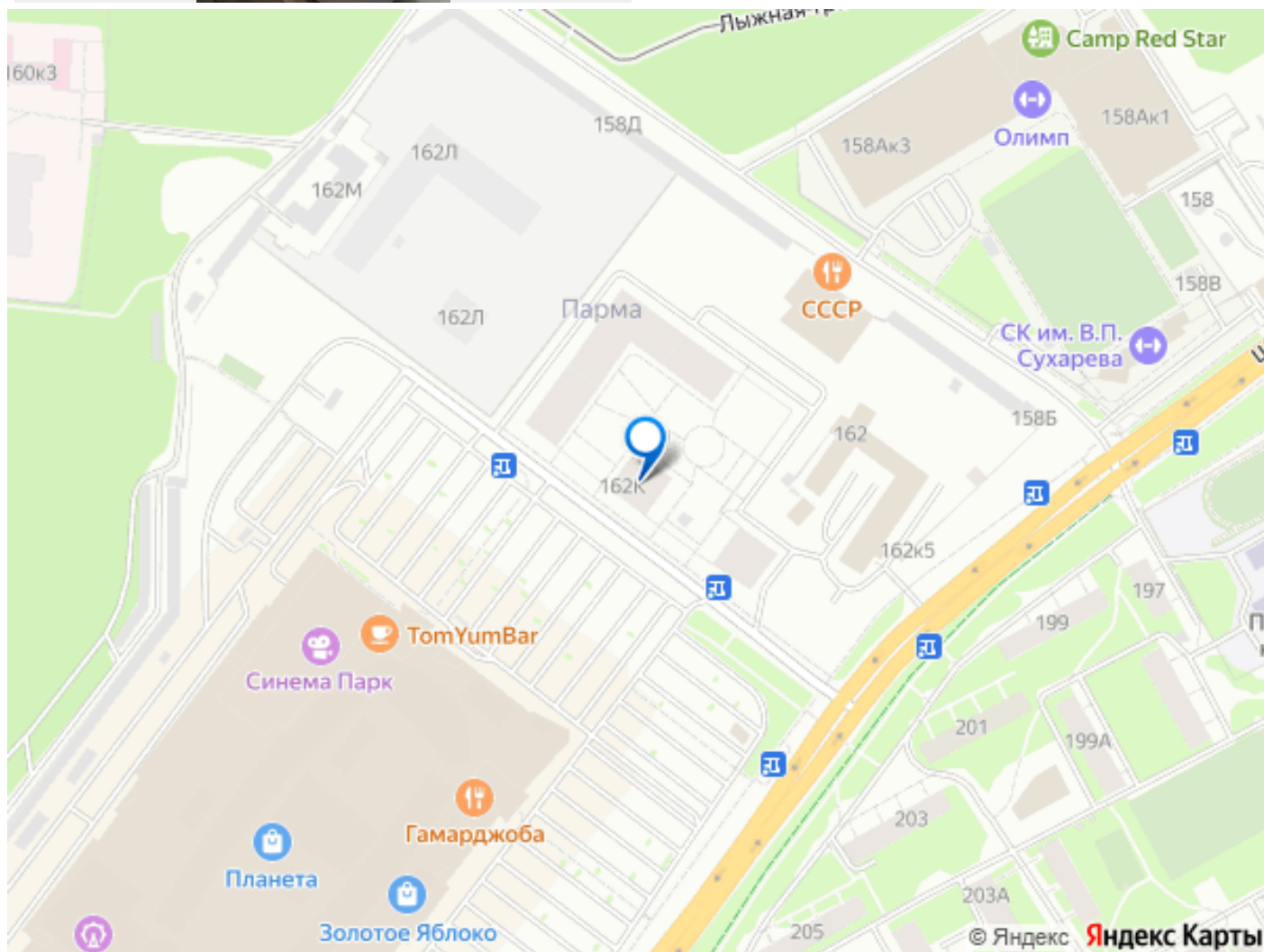
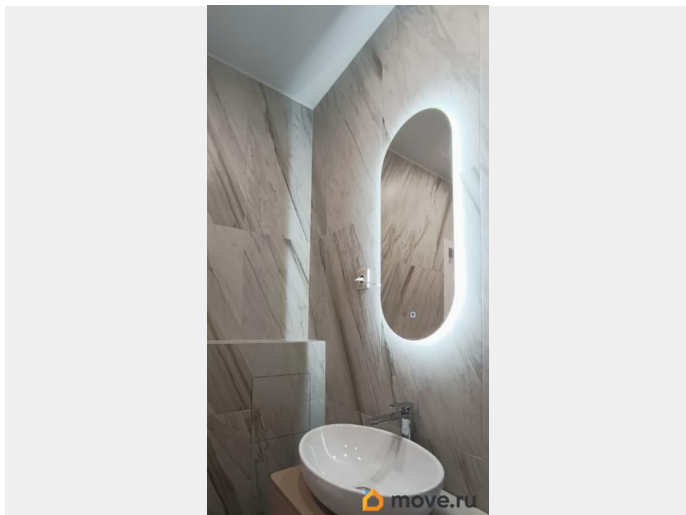
## Описание

ЖК «ПАРМА», Индустриальный район, 3-х комнатная квартира, СДЕЛАН РЕМОНТ, (формат - 3Е) в одном из домов нового сданного жилого комплекса, класс - комфорт, это один из ЛУЧШИХ ЖК города, расположен между ТЦ «ПЛАНЕТА», спортивным комплексом им. Сухарева и лесным массивом, вся инфраструктура в пешей доступности, отличная транспортная развязка, рядом остановки общественного транспорта. ЖК имеет большую закрытую красивую дворовую территорию без машин с авторским ландшафтным дизайном, много частных зон для отдыха, детские игровые площадки, дорожки для прогулок. Нет проблем с парковкой автомобилей. Безопасный подъезд с видеонаблюдением, красивый уютный холл при входе, имеется колясочная, гостевая уборная, помещение для мойки лап домашних животных, два скоростных



бесшумных лифта. Удобная планировка  
квартиры: две спальни -12 и 14 кв.м., кухня-  
гостиная 22 кв.м., лоджия, два сан. узла, холл  
при входе , где можно обустроить зону  
хранения, коридор. Отделка: выполнена  
качественная чистовая отделка, все новое , в  
квартире никто не жил. Чистая продажа!!!





Move.ru - вся недвижимость России