

🕒 Создано: 01.04.2026 в 16:28

🔄 Обновлено: 06.04.2026 в 18:58

**Успехов, Успехов**

**79824605520**

**Пермский край, Пермь, улица Гашкова,  
56к3**

**8 590 167 ₽**

Пермский край, Пермь, улица Гашкова, 56к3

Округ

[Пермь, Мотовилихинский район](#)

Улица

[улица Гашкова](#)

### Квартира

Количество комнат

3

Высота потолков

2.75 м

Жилая площадь

41.7 м<sup>2</sup>

Площадь кухни

17.6 м<sup>2</sup>

Общая площадь

64.3 м<sup>2</sup>

Этаж

5/8

### Детали объекта

Тип сделки

Продам

Раздел

[Квартиры](#)

Тип балкона

для заметок



лоджия

Тип санузла

раздельный

Ремонт

косметический

Квартира в новостройке

да

Год сдачи

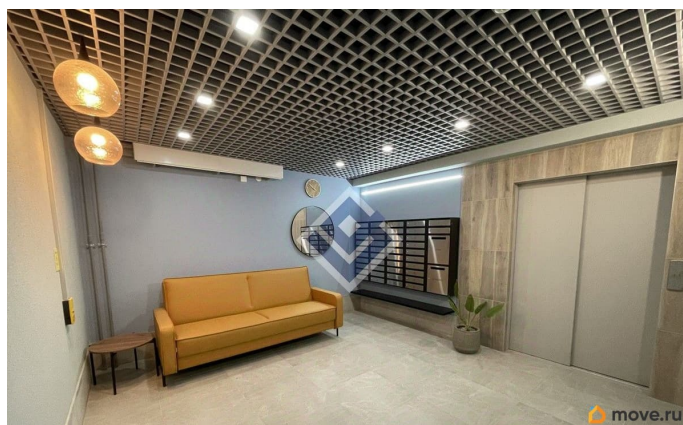
2 квартал 2026 г.

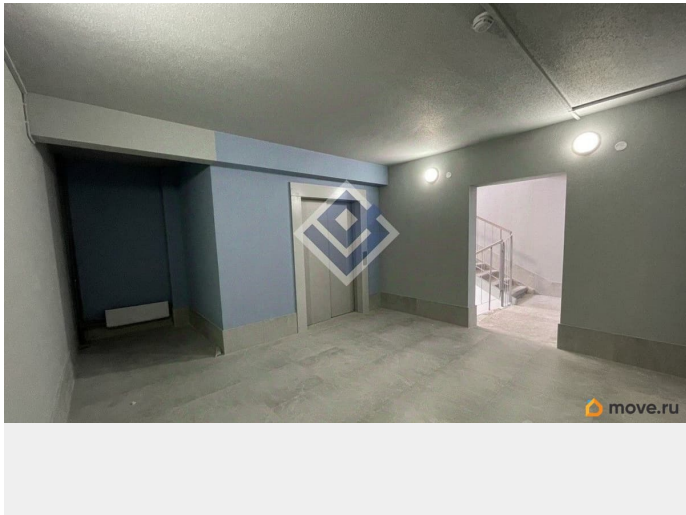
лифт

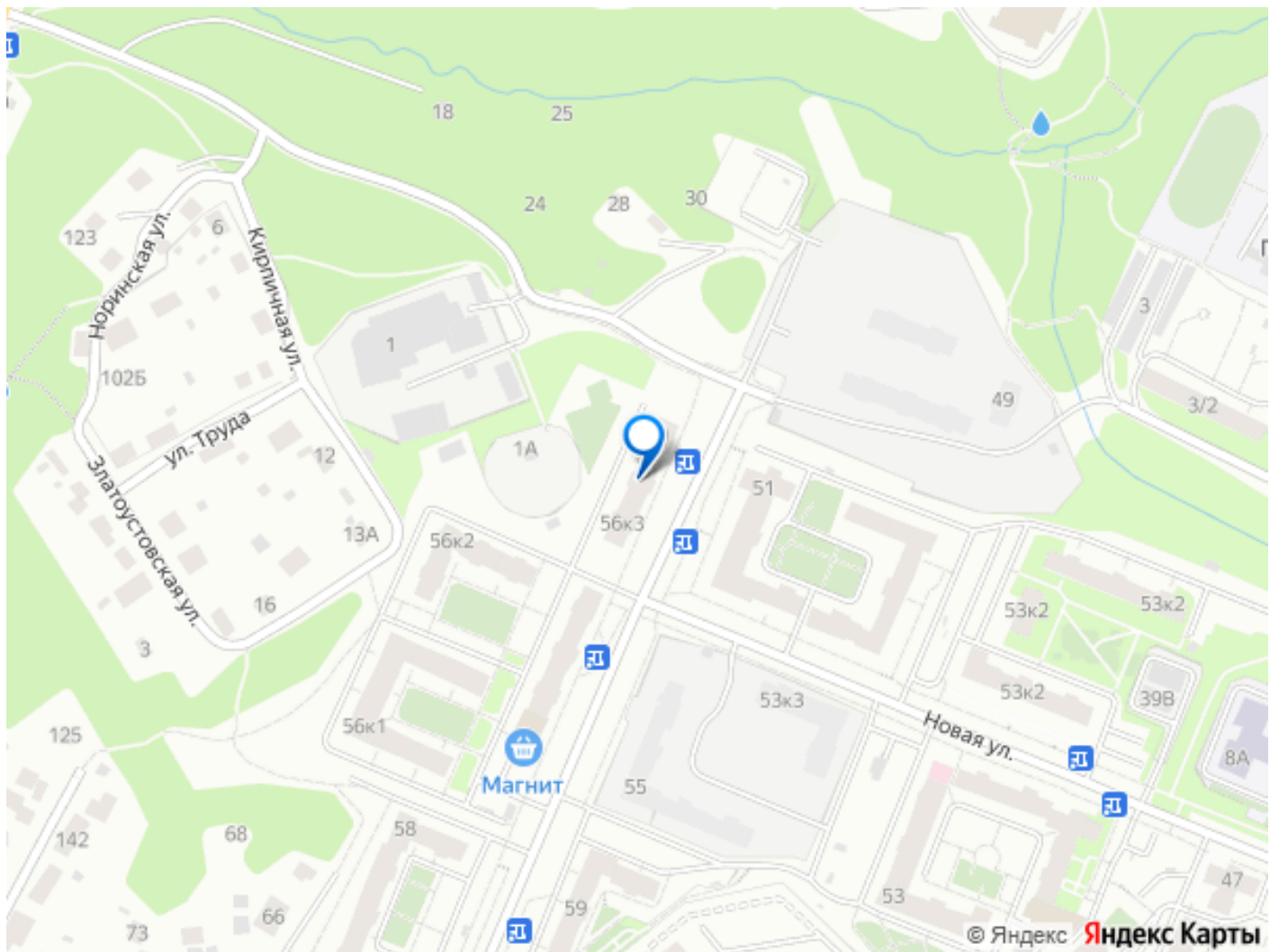
## Описание

Продается новая квартира 3Е-формата с видом на Каму в м/р Вышка 2. Дом сдан в январе 2026 года. В квартире выполнен качественный ремонт: - виниловые обои светлых тонов - линолеум коммерческого класса - стальная входная дверь с 2-мя замками, межкомнатные двери - двухкамерные стеклопакеты, лоджия застеклена - в санузлах установлена вся необходимая сантехника, на полу плитка с подогревом - потолок натяжной матовый белый В доме 8 этажей, расположен в месте с хорошей транспортной доступностью (автобусная остановка прямо напротив дома). Ведется строительство новой трассы ТР-53, которая свяжет м/р Вышка-2 с м/р Садовый и расширяется ул. Соликамская. Добраться можно и на электричке до ст. Язовая. Детский садик и гимназия 7 находятся в шаговой доступности. На первых этажах размещены коммерческие помещения, уже работает ПВЗ Ozon и WB. В соседних домах открыты различные услуги (пекарни, салоны красоты и тд.) и федеральные продуктовые сети (Магнит, Монетка). Во дворе новая

детская и спортивная огороженная площадка. Большое количество парковочных мест вокруг дома. Данная квартира будет привлекательна и как инвестиция для получения дохода. Спрос могут формировать большое количество крупных предприятий- Пермская конфетная фабрика, Мотовилихинские заводы и тд. Внимание! Преимущества покупки этой квартиры: - юридическая безопасность- ДКП заключается напрямую с застройщиком, без посредников и рисков - приобрести данную квартиру можно по льготной «семейной ипотеке» со ставкой 3.9-6% и по IT-ипотеке со ставкой 6% (ежемесячный платеж 30-35 тр.) - так же вам доступна стандартная или субсидированная ставка 12,99% на весь срок. Для вашего удобства могу провести онлайн-показ квартиры. Звоните/пишите, уточняйте подробности и выбирайте удобное время для просмотра! ID объекта в нашей базе: 802







Move.ru - вся недвижимость России