

🕒 Создано: 14.04.2026 в 13:27

Обновлено: 14.04.2026 в 15:00

**Собственник**

**79194003594**

**Пермский край, Пермь, улица Сапфирная,  
13**

**9 300 000 ₽**

Пермский край, Пермь, улица Сапфирная, 13

Округ

[Пермь, Мотовилихинский район](#)

для заметок

## Квартира

Количество комнат

3

Площадь кухни

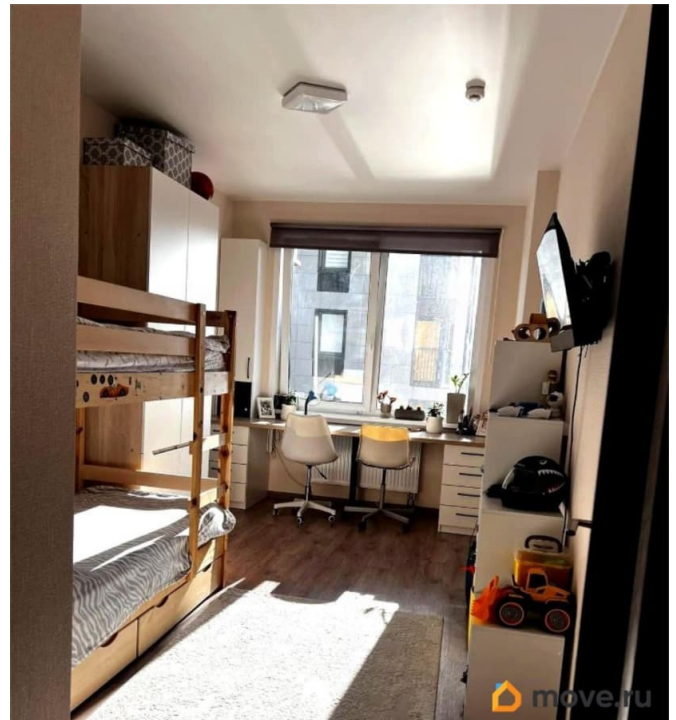
6.7 м<sup>2</sup>

Общая площадь

61.9 м<sup>2</sup>

Этаж

8/16



## Детали объекта

Тип сделки

Продам

Раздел

[Квартиры](#)

Тип балкона

лоджия

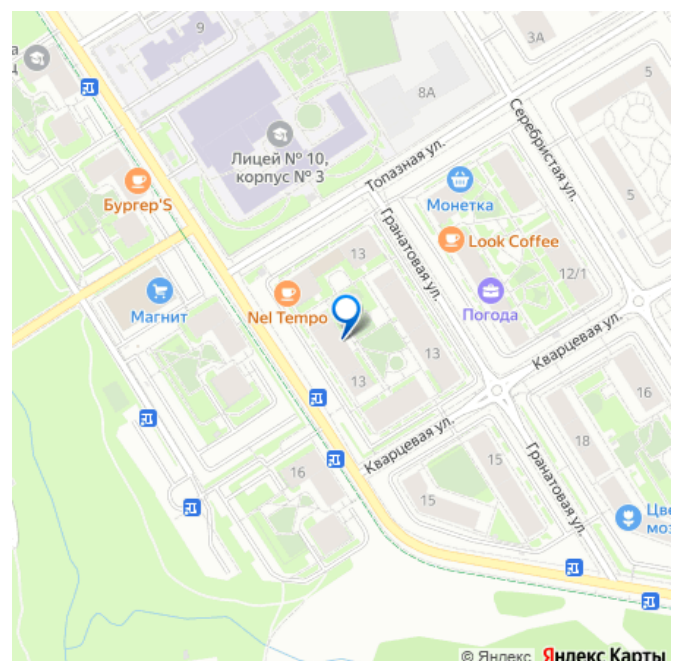
Квартира в новостройке

да

Год сдачи

4 квартал 2022 г.

Покупка в ипотеку



---

возможна ипотека, лифт

## Описание

В продаже просторная квартира в ЖК «Погода - тёплые кварталы», улица Сапфирная 13. Застройщик «Девелопмент-Юг» (дом сдан в 2022 году). Квартира очень светлая, теплая, с отличными видами из окон, расположена на 8 этаже, общей площадью 61,9 кв.м., комнаты изолированы 13,8+12,8 кв.м, просторная кухня - гостиная 22,6 кв.м. позволяет зонировать пространство - зона отдыха и обеденная зона, санузел совмещен 4,2 кв.м., холл 8,2 кв.м., лоджия 2,8 кв.м. (не входит в общую площадь квартиры). В квартире от застройщика выполнен качественный ремонт. Установлены металлопластиковые окна увеличенной ширины 1,8 метра с детскими замками и клапанами на проветривание. Металлическая входная дверь-сейф. На полу линолеум 32 класс, на стенах виниловые обои нейтральных оттенков, натяжные потолки, хорошие межкомнатные двери. В санузле керамическая плитка на полу и на стенах. Стояки вынесены в места общего пользования. Установлены счётчики на отопление, терморегуляторы на батареях, счетчики на воду и электричество. Показания передаются в УК автоматически. Низкие коммунальные платежи. В подарок новым собственникам оставим: встроенный кухонный гарнитур с техникой (электрическая варочная поверхность, электрический духовой шкаф, вытяжка, посудомоечная машина), шкафы-купе в спальне и коридоре, в детской - рабочее

место у окна. Огороженный двор без машин со спортивной и детской площадками. На первом этаже подъезда колясочная и просторный холл. Стремительно развивающийся новый микрорайон. Около дома автобусная остановка - маршруты 11, 81, 33 . Открыта новая развязка для выезда на улицу Уинская с прямым выездом в микрорайон Садовый. В шаговой доступности новые Лицей 10 с бассейном, детский сад «Эрудит», точечные и сетевые магазины, аптеки, кафе, пекарня, маникюрные салоны и спа, торговый центр с круглосуточным Магнитом, стадион. В спортивном микрорайоне Ива - ледовая арена Красная машина.

