

Создано: 13.11.2025 в 12:36

Обновлено: 10.02.2026 в 21:45

<https://perm.move.ru/objects/9286572076>

Карина Филатова, Территория

79194815640

**Пермский край, Пермь, улица Яблочкова,
5к5**

7 450 000 ₽

Пермский край, Пермь, улица Яблочкова, 5к5

Округ

[Пермь, Свердловский район](#)

Улица

[улица Яблочкова](#)

Квартира

Количество комнат

3

Жилая площадь

35 м²

Площадь кухни

14 м²

Общая площадь

57.5 м²

Этаж

3/19

Детали объекта

Тип сделки

Продам

Раздел

[Квартиры](#)

Тип санузла

раздельный

Вид из окна

для заметок



во двор

Ремонт

без ремонта

Квартира в новостройке

да

Год сдачи

2 квартал 2025 г.

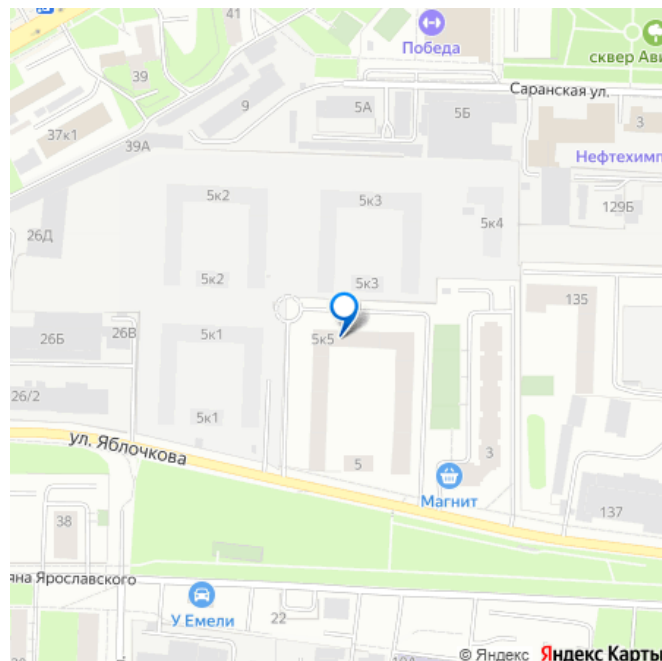
Покупка в ипотеку

да

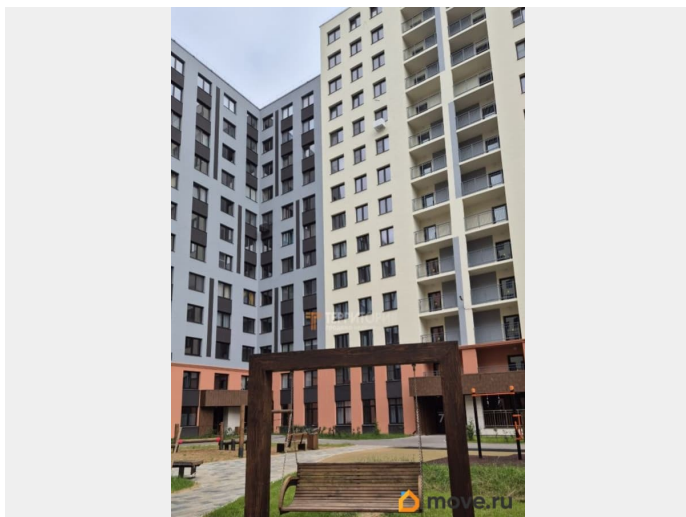
возможна ипотека, лифт

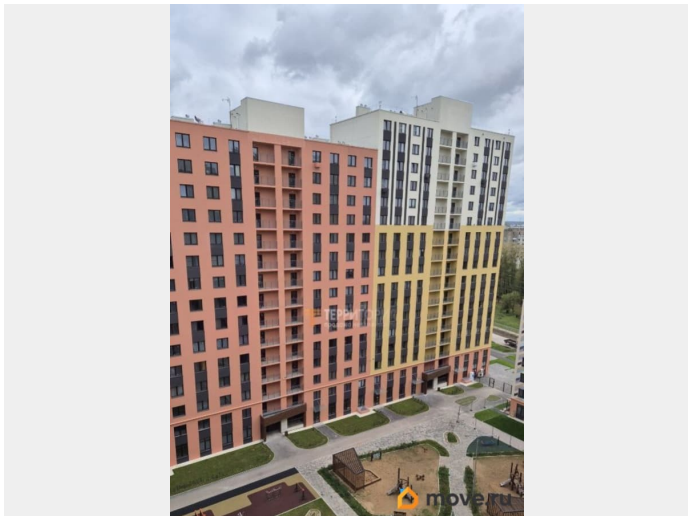
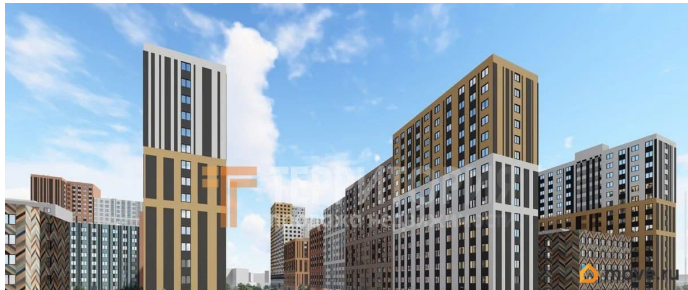
Описание

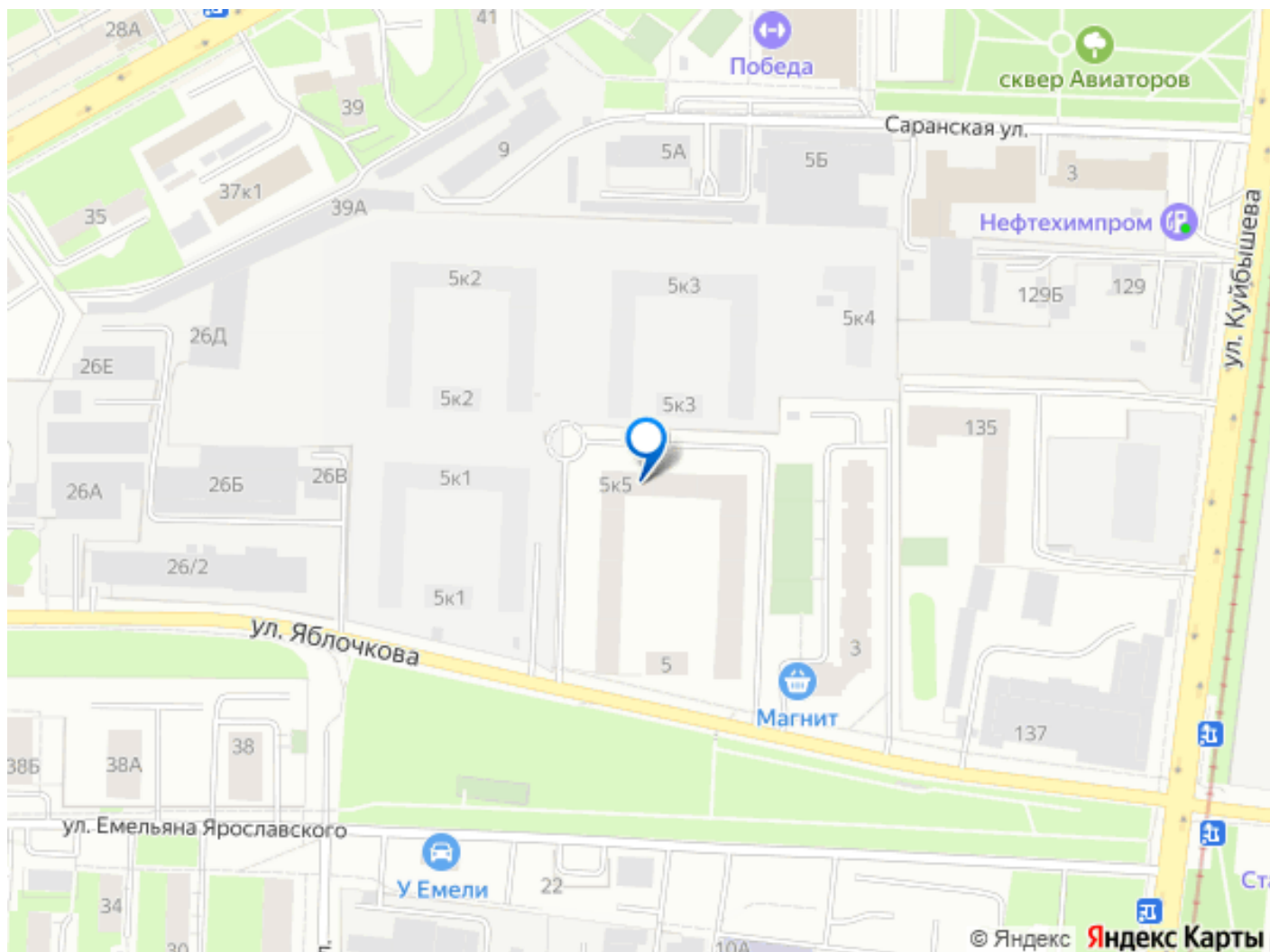
Арт. 125552129 Дом сдан! Квартира отличной планировки с кухней-гостиной по цене ниже, чем у застройщика! В квартире просторный санузел, гардероб. У квартиры удачное расположение на этаже. С одной стороны не граничит с соседями, с другой граничит по санузлу. Приватно отделена от остальных квартир в общем коридоре. Окна с видом на благоустроенный двор. Новый район «Красное яблоко» - концептуальный проект от группы компаний ПЗСП. Новый район создаётся по системе «всё включено» а это значит, что всё необходимое для жизни уже рядом с домом: детские сады и школы, спортивные площадки, аптеки, собственный бульвар. ЖК расположен в Свердловском районе г. Перми, по адресу: ул. Яблочкова, 5. Въезд на территорию жилого дома осуществляется со стороны ул. Яблочкова и Куйбышева. Рядом с домом расположена остановка общественного транспорта «Яблочкова». До Комсомольской площади можно доехать на общественном транспорте за 20 минут , или за 15 мин. на автомобиле. Монолитно-каркасная технология



строительства в сочетании с европейской технологией панельного домостроения BAUM. Данная технология обеспечивает высокую звуко и теплоизоляцию внешних стен, даёт жильцам широкие возможности перепланировки. Увеличенные окна с 2-х камерным пакетом, поэтому в квартирах светлее, чем в обычном доме. Дома в «Красном яблоке» строятся с учётом функциональных европейских трендов без лоджий и балконов, по технологии «Тёплый периметр». Современный дизайн входных групп, холлов и мест общего пользования. Автоматическая система сбора данных электроэнергии. Большая благоустроенная придомовая территория дома Безопасный двор без машин Вход в подъезд расположен на уровне земли . Многофункциональная спортивная площадка. Система централизованного видеонаблюдения. Видео домофон с возможностью управления через мобильное приложение. - Предчистовая отделка «white box» Приглашаем на просмотр!







Move.ru - вся недвижимость России