

🕒 Создано: 27.08.2025 в 15:24

🔄 Обновлено: 13.04.2026 в 17:00

<https://perm.move.ru/objects/9284471761>

ПЗСП, ПЗСП

79809623335

7 509 000 ₺

Округ

[Пермь, Свердловский район](#)

для заметок

Квартира

Количество комнат

3

Высота потолков

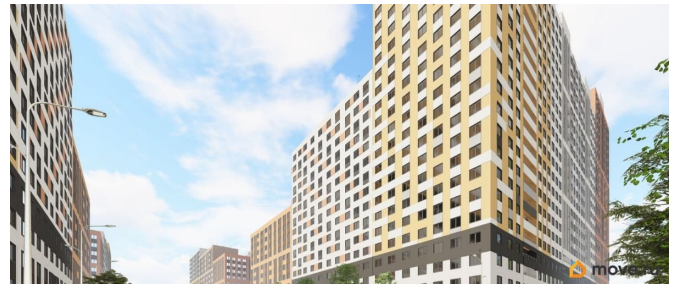
2.71 м

Общая площадь

55.8 м²

Этаж

7/7



Детали объекта

Тип сделки

Продам

Раздел

[Квартиры](#)

Ремонт

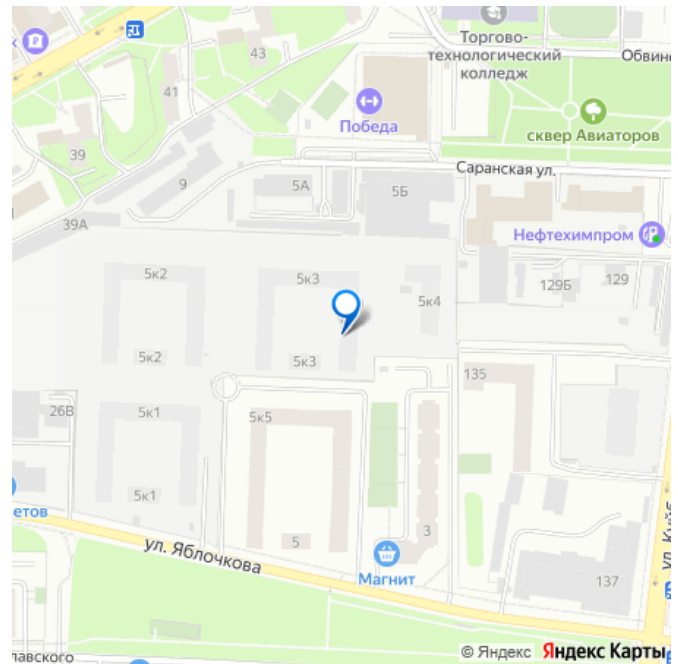
с отделкой

Квартира в новостройке

да

Год сдачи

2 квартал 2027 г.

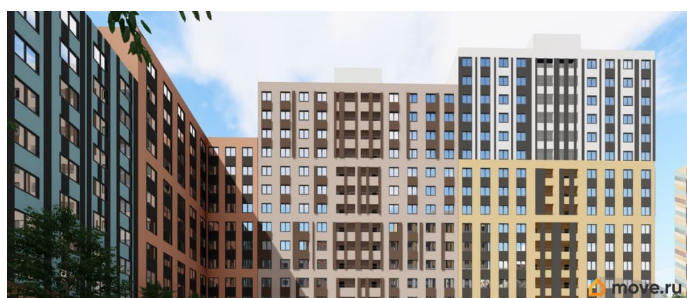
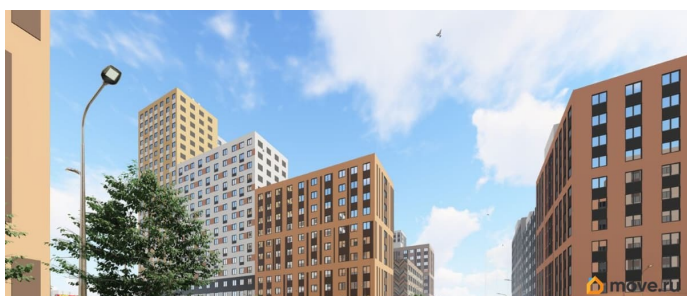
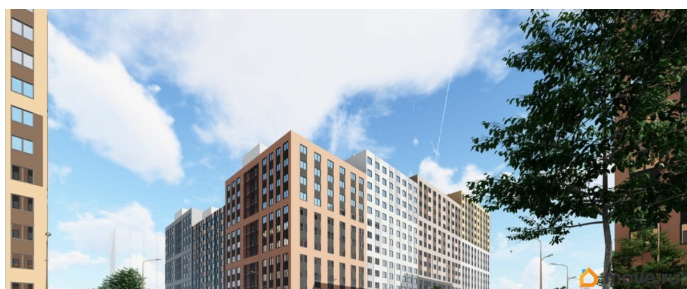
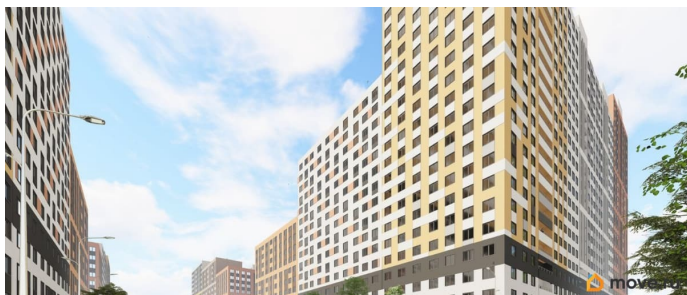


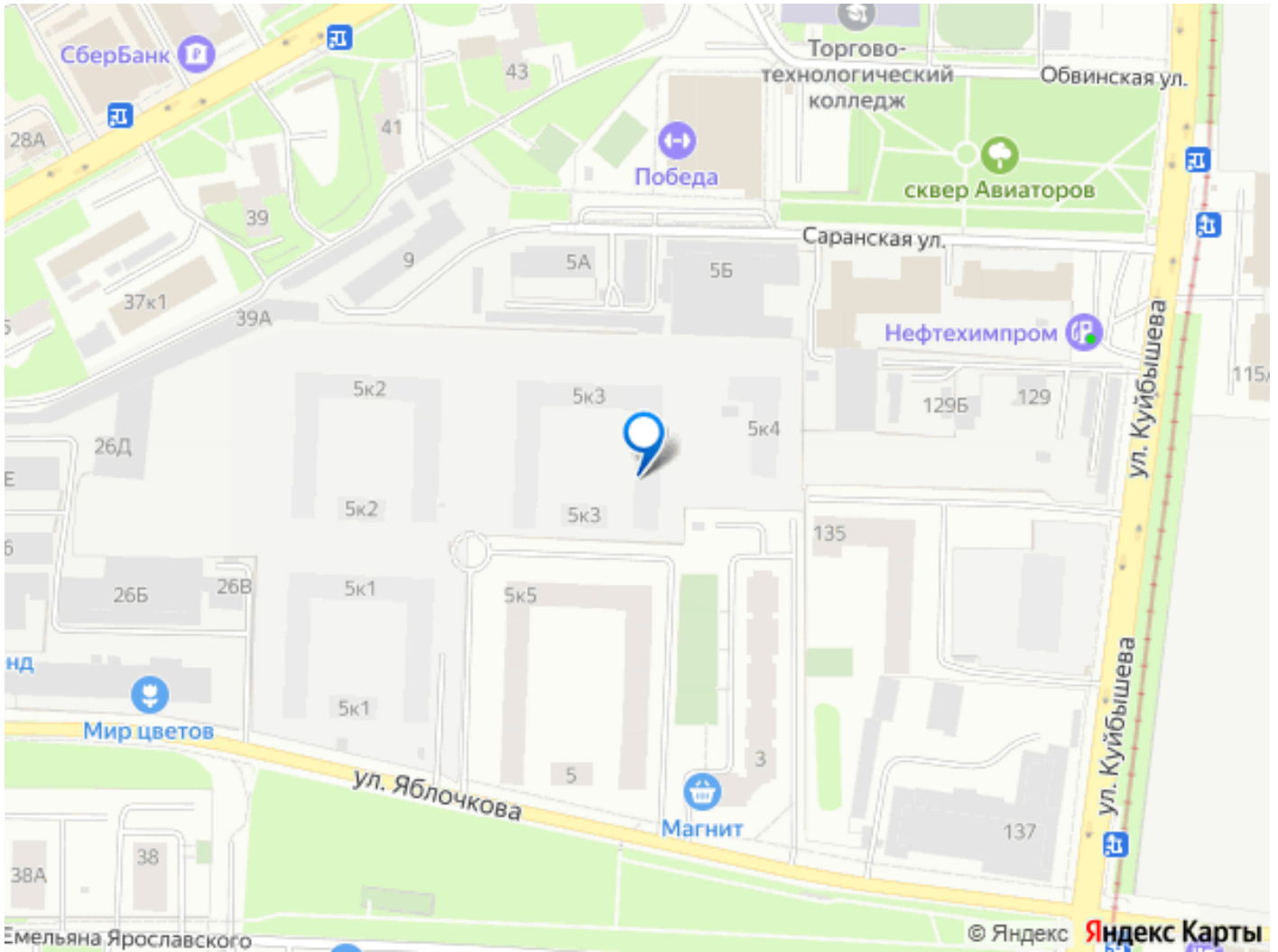
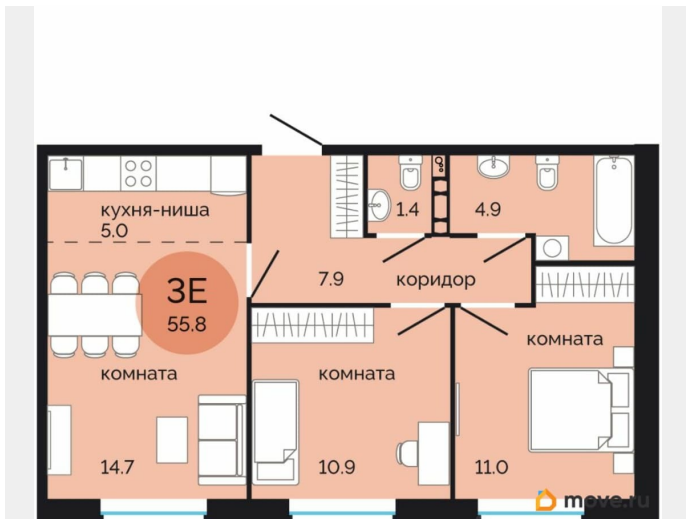
Описание

СПЕЦСКИДКИ ДО 6,5% на готовые квартиры

(только до 28.02.2026)! Условия приобретения: - ИПОТЕКА ДЛЯ ВСЕХ от 13,4% на весь срок (до 31.03.2026) - Рассрочка от ПЗСП 20 000 рублей в месяц (до 31.08.2026) - Семейная ипотека от 4,5% на весь срок (до 30.06.2026) - Ипотека 10,5% для всех (до 31.03.2026); - Семейная ипотека с государственной поддержкой; - Скидка 2% на приобретение квартир при стопроцентной оплате (до 31.03.2026); - Рассрочка для будущих мам от 20 000 руб/мес. (до 31.03.2026); - Ипотека на весь срок от 12,99% (до 31.03.2026); - Материнский и жилищный сертификаты; - Скидка 3% участникам СВО на все объекты (до 31.03.2026); - Трейд Ин (до 31.06.2026) - «Добрые дни от ПЗСП» социальная скидка до 3% (до 31.08.2026) - Скидка за каждого ребёнка (до 31.08.2026) - Бесплатное такси до офиса продаж Квартира в ЖК «Красное Яблоко» — это ваше личное пространство для жизни, вдохновения и отдыха, где каждая деталь создана для вашего комфорта. В ЖК есть сданные дома, заезжай и живи! ЖК «Красное яблоко» — новый концептуальный район от застройщика ПЗСП в Свердловском районе Перми. Название объединяет известные пермякам микрорайон Краснова и улицу Яблочкова. Расположение и транспорт: - Адрес: ул. Яблочкова, 5. Удобные въезды с ул. Яблочкова и ул. Куйбышева (с новым светофорным заездом). - Рядом остановка «Яблочкова». - Всего 15-20 минут до центра города. Комфорт и технологии: - Европейские тренды: монолитно-каркасная технология с высокой звуко- и теплоизоляцией. - Теплые лоджии и большие окна позволят экономить на отоплении и освещении. - Свобода планировки: возможность обустроить кабинет или гардеробную по своему желанию. - Простор: высота потолков 2,74 м

(3,05 м на первых этажах). - Коммуникации: современное малозумное оборудование, индивидуальные счетчики в квартирах. Безопасность и инфраструктура: - Закрытый двор: без машин, с детскими и спортивными площадками, зонами отдыха. - Безбарьерная среда: удобные входные группы на уровне земли. - Охрана: система видеонаблюдения и умный домофон с управлением через приложение





Move.ru - вся недвижимость России