

**Пермский край, Пермь, ул. Баумана, 25д**

**16 927 944 ₹**

Пермский край, Пермь, ул. Баумана, 25д

Улица

[улица Баумана](#)

## Квартира

Количество комнат

3

Общая площадь

111 м<sup>2</sup>

Этаж

12/18

## Детали объекта

Тип сделки

Продам

Раздел

[Квартиры](#)

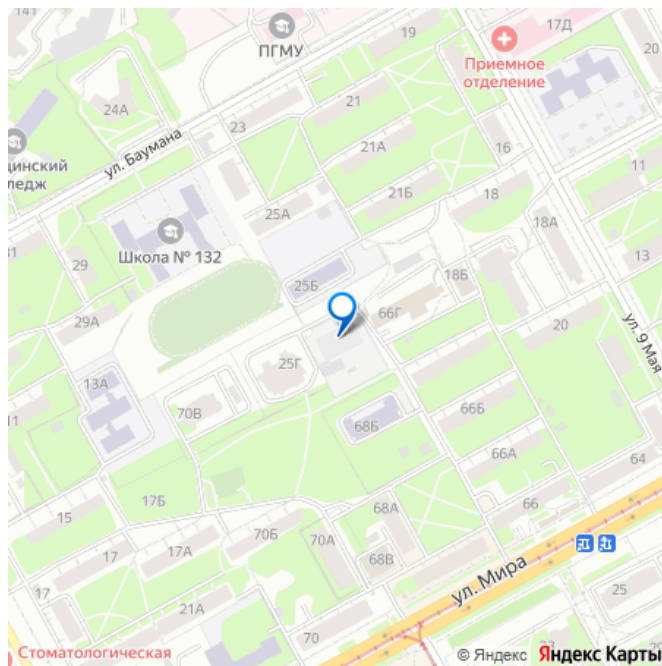
Ремонт

с отделкой

Квартира в новостройке

да

для заметок



## Описание

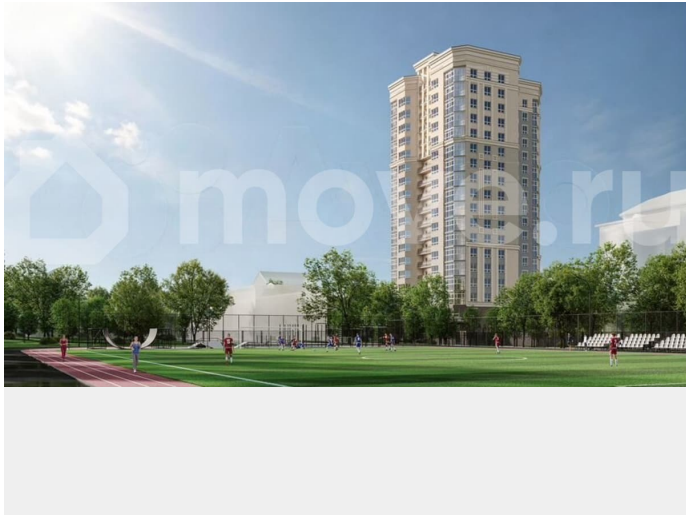
КЛУБНЫЙ ДОМ НА БАУМАНА от девелопера PAN CITY group. Строим для Вас с 1992 года. О статусе в деталях: Камерный проект в изящной неоклассике, вдохновленный легендарной лондонской архитектурой.

Кирпичные стены – сохранение традиционных ценностей и трепетное внимание к деталям, незримое, но формирующее качество жизни высокого уровня. О доме в цифрах: — 1 гранд-лобби с живым деревом — всего 100 квартир в доме — 18 этажей. Открываются потрясающие виды — 5 квартир на этаже — Крупноформатные квартиры от 54,5 до 115 кв.м. — 3 скоростных лифта — 3 уровня парковки — 23 машино-места на территории — 8 уникальных планировочных решений

Трёхкомнатная квартира - 110,7 м2 - идеальная квартира для большой семьи - каждый вечер вы будете любоваться закатным солнцем, уходящим за пышные кроны деревьев Балатовского парка - эркерное окно в кухне-гостиной шириной 3,8 м2 наполнит её естественным светом

Скрытый от взглядов, но в центре событий: Тихий центр Индустриального района - идеальное место для ценителей спокойствия и уединения в шаговой доступности от Балатовского парка. — 15 минут до центра — Приватное расположение вдали от шумных дорог — Локация, насыщенная событиями: спортивные кластеры (теннис, хоккей, футбол, гимнастика, плавание), ТРК «Планета», зеленые парки для прогулок — Доступность любого направления Гранд-лобби- с него начинается ощущение, что вы дома: При разработке концепции роскошного двухсветного гранд-лобби мы подумали о людях, которые будут жить в этом доме. Люди, которые, вероятно, побывали в красивейших местах мира и останавливались в лучших отелях, которые любят искусство, ценят заботу и видят роскошь в деталях. Приватные пространства, доступные лишь резидентам: — Уютная мягкая зона — Детский игровой клуб — Коворкинг-центр —

Многофункциональное пространство для занятий спортом (теннис, йога, тренажеры) — Колясочная — Помещение для ухода за животными На старте продаж доступны уникальные условия покупки. Срок ввода дома в эксплуатацию - 1 квартал 2028 года.



### Планировочное решение №7

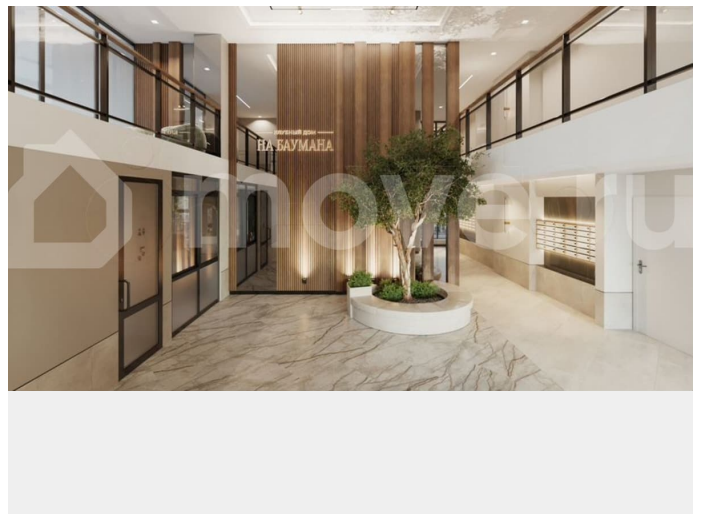
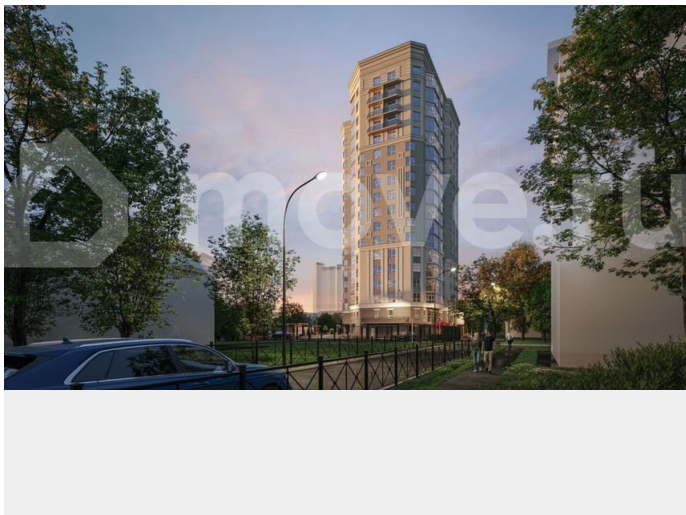
Трёхкомнатная квартира:

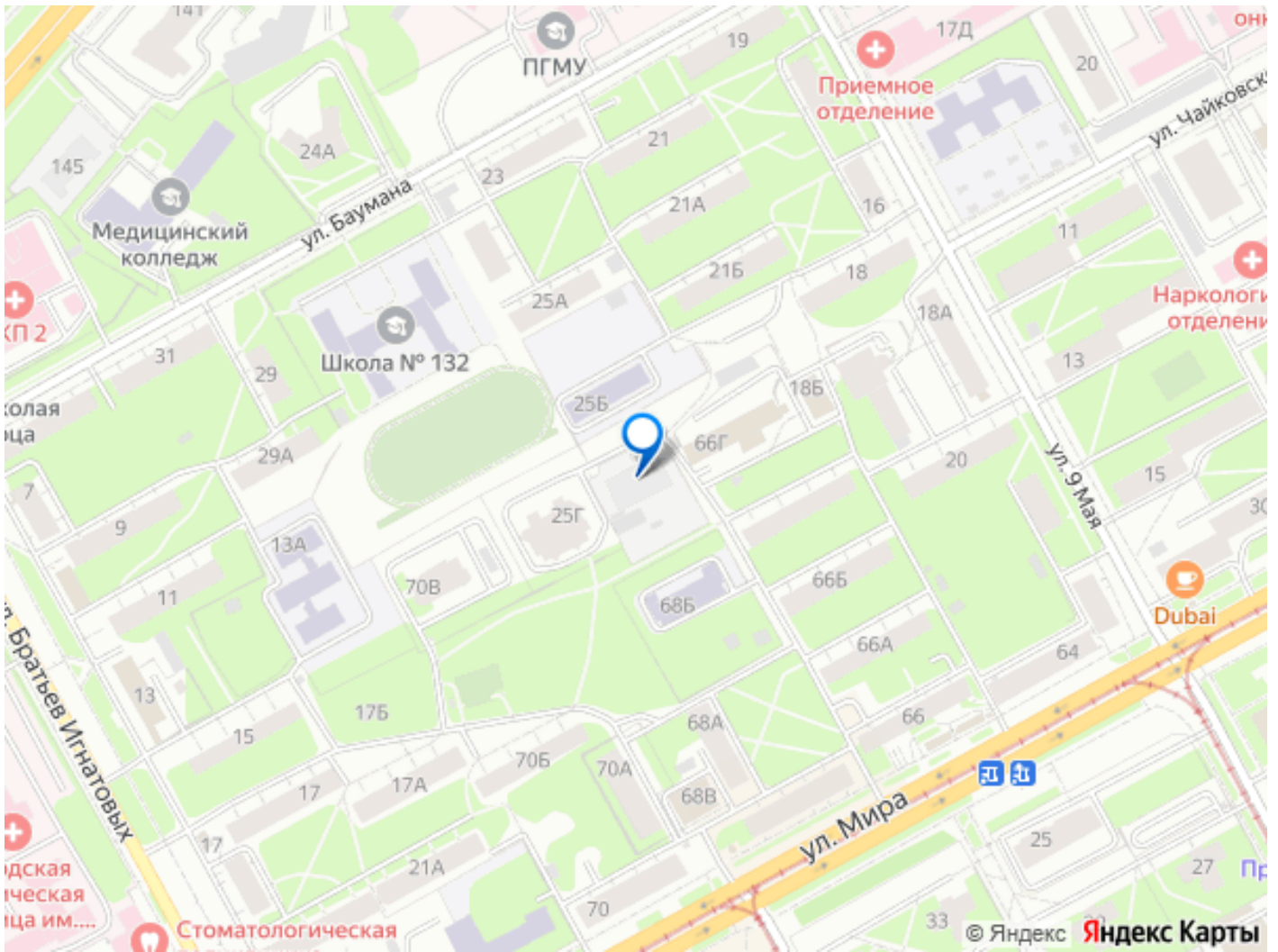
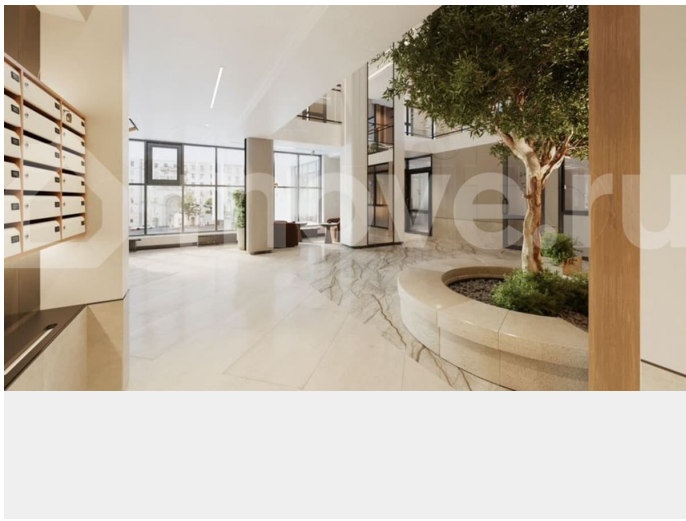
- 111,0 м² (3 – 12 этажи)
- 110,7 м² (13 – 18 этажи)

- идеальная квартира для большой семьи;
- каждый вечер вы будете любоваться закатным солнцем, уходящим за пышные кроны деревьев Балатовского парка;
- эркерное окно в кухне-гостиной шириной 3,8 м² наполнит её естественным светом.



44





Move.ru - вся недвижимость России