

Пермский край, Пермь, ул. Пермская, 86

23 258 000 ₹

Пермский край, Пермь, ул. Пермская, 86

Улица

[улица Пермская](#)

Квартира

Количество комнат

2

Общая площадь

80.2 м²

Этаж

2/8

Детали объекта

Тип сделки

Продам

Раздел

[Квартиры](#)

Ремонт

без отделки

Квартира в новостройке

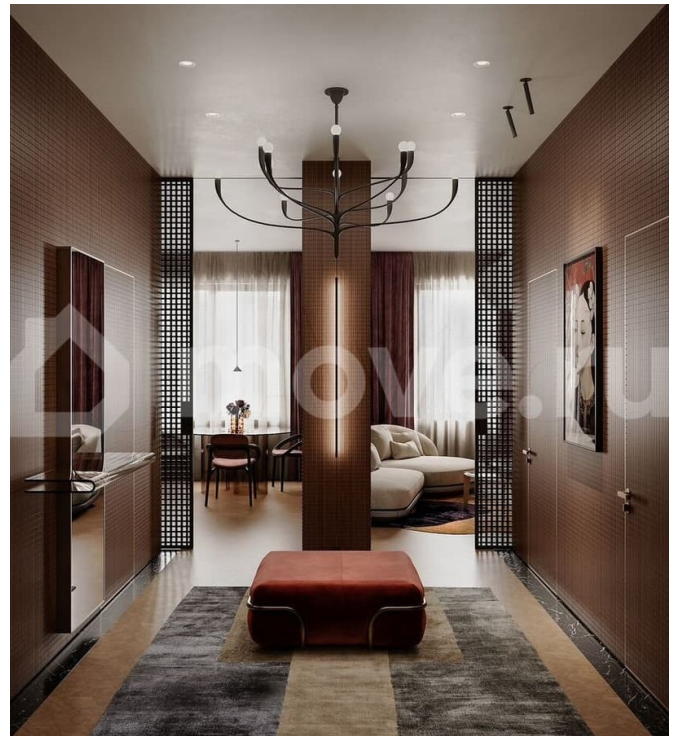
да

Описание

Квартира 80,2м2 с кухней-гостиной, мастер-спальней и постирочной. Дом сдан!

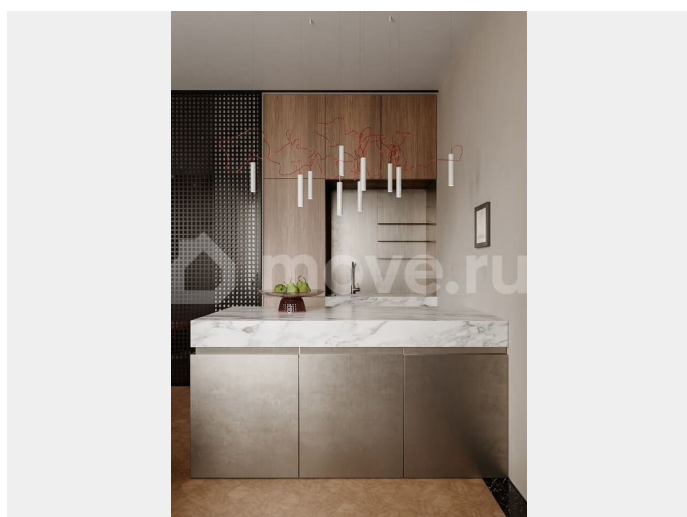
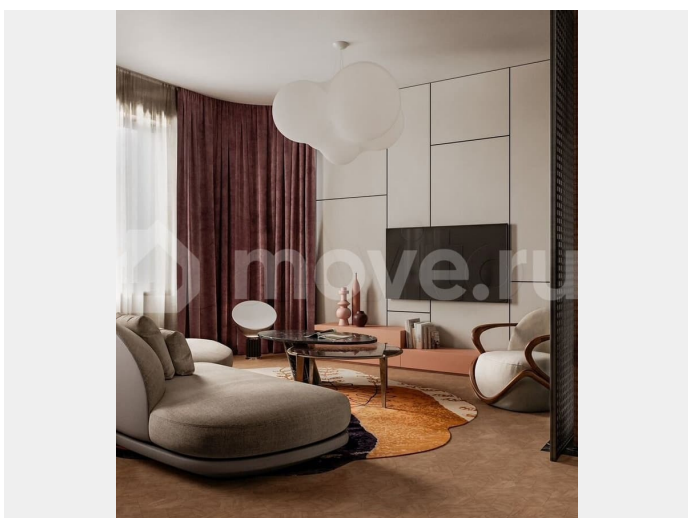
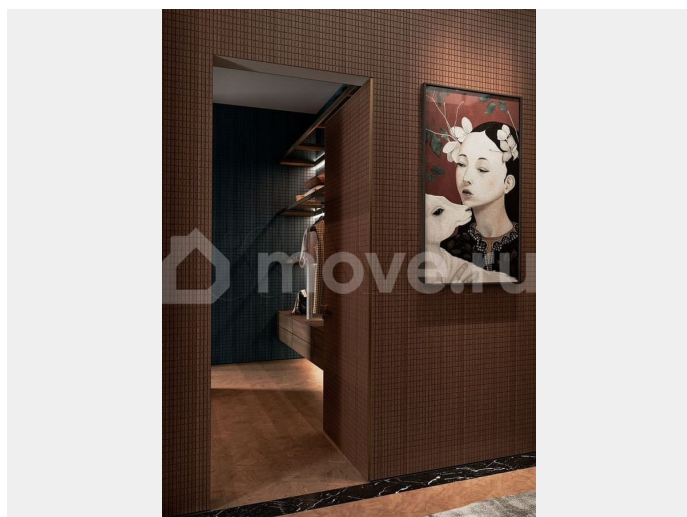
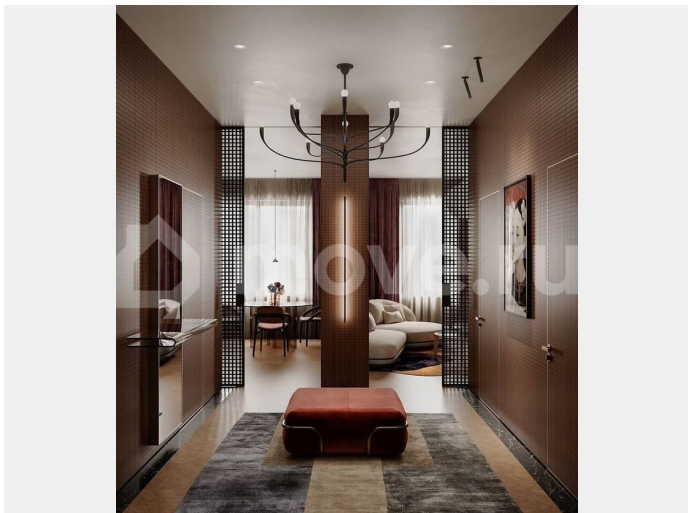
Концепция планировочного решения и интерьера выполнена студией «ШЕФ дизайн». О доме Клубный дом «Строганов»

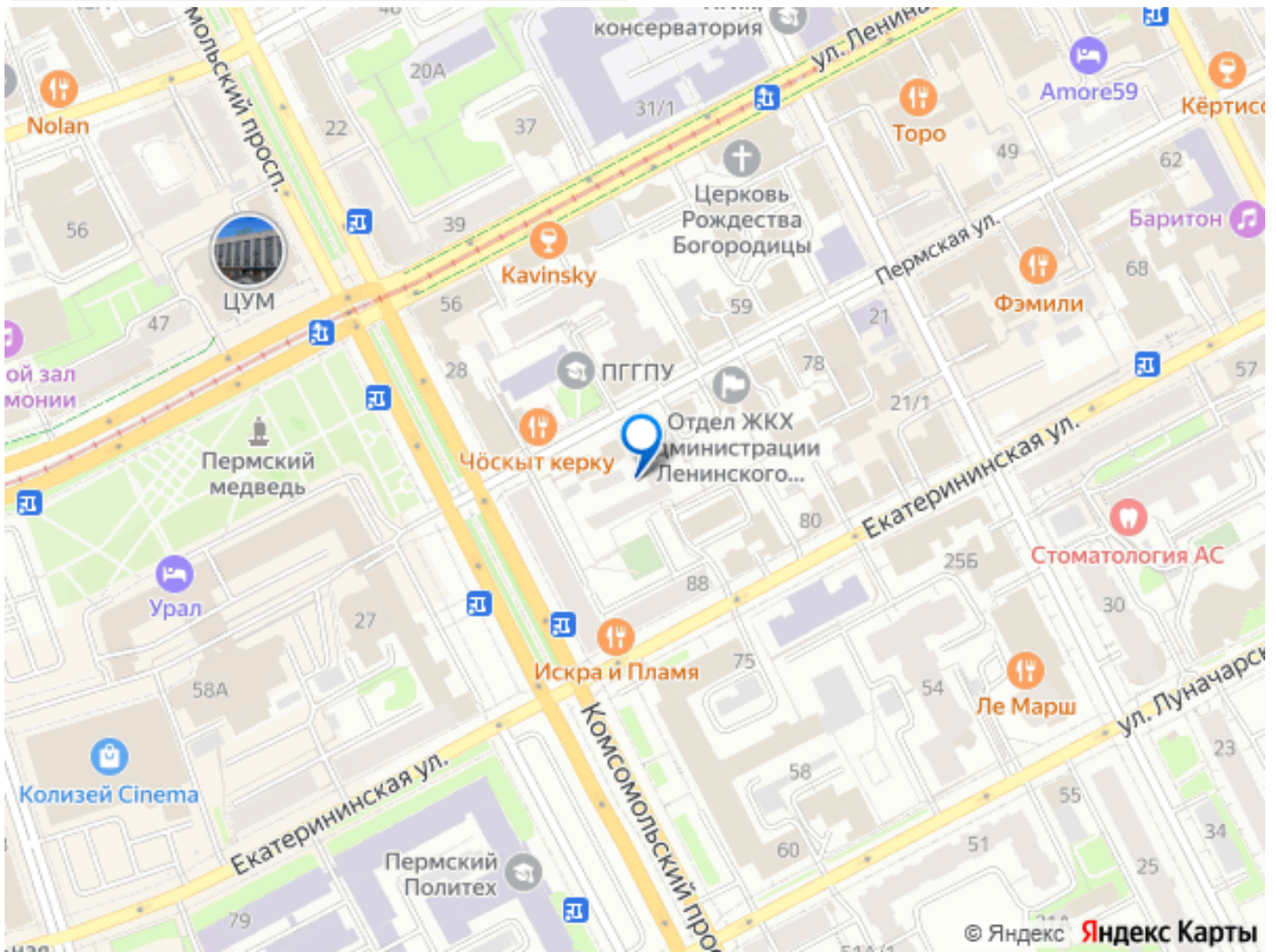
для заметок



возводится в самом центре Перми – на пересечении ул. Пермской и Комсомольского проспекта. Торговые галереи – три особняка на первой линии – отделяют жилую часть от пешеходного и автомобильного трафиков, обеспечивая приватность и тишину в квартирах. Общественные пространства На цокольном этаже дома «Строганов» сконцентрировано всё необходимое для жизни, работы и отдыха. И только для его жителей: - гостиная и две переговорные комнаты для общения, погружения в рабочий или учебный процессы, - wellness-центр с тренажерным залом, пространством для растяжки или йоги, массажным кабинетом и сауной, - детский центр, зонированный для малышей и подростков. Двор Внутренняя территория дома «Строганов» со всех сторон закрыта от улиц и проезжей части. Это создаёт тихую и уютную атмосферу на территории двора прямо в центре Перми. Само же пространство оформлено в формате парка, благодаря чему жители дома будут чувствовать себя на природе, находясь в центре городе. В безупречное пространство интегрированы две беседки. Терраса Видовая терраса, где жители дома «Строганов» будут любоваться панорамой Перми и наслаждаться прекрасным закатом тёплым летним вечером. Площадь ландшафтного дизайна «Небесной гостиной» на уровне 5 этажа составит порядка 106 м². Подземный паркинг 88 машино-мест и 15 кладовых площадью от 3,42 м² до 8,10 м² Заехав с улицы Пермской, житель дома не пересечется с пространством улицы и внутреннего двора – между жилыми этажами и одноуровневым паркингом предусмотрен лифт. Межкомнатные стены не предусмотрены (кроме стен санузла) – предполагаются свободные планировки. Тем

не менее, для каждой квартиры разработан свой сценарий жизни - проработаны и отрисованы планировки.





Move.ru - вся недвижимость России