

для заметок

Пермский край, Пермь, Рабоче-крестьянская улица, 25

11 750 000 ₽

Пермский край, Пермь, Рабоче-крестьянская улица, 25

Округ

[Пермь, Свердловский район](#)

Улица

[улица Рабоче-крестьянская](#)

Квартира

Количество комнат

2

Жилая площадь

36.3 м²

Площадь кухни

11.4 м²

Общая площадь

73.3 м²

Этаж

10/16

Детали объекта

Тип сделки

Продам

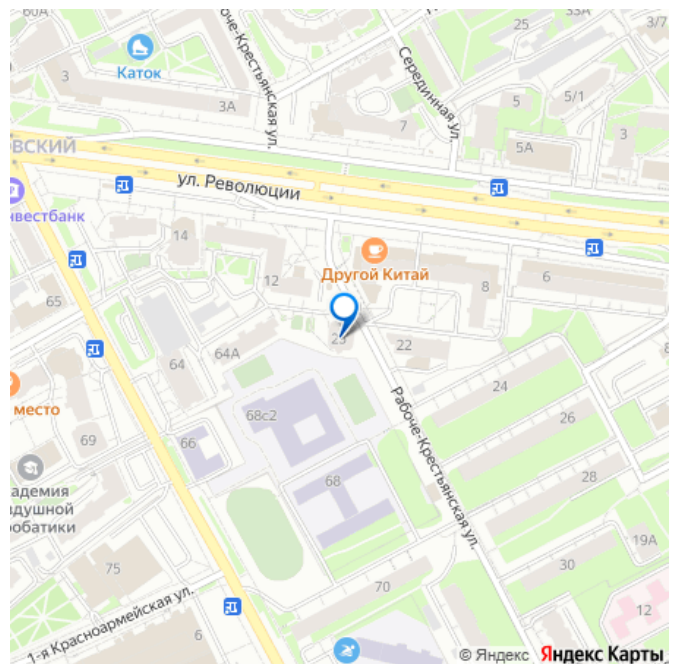
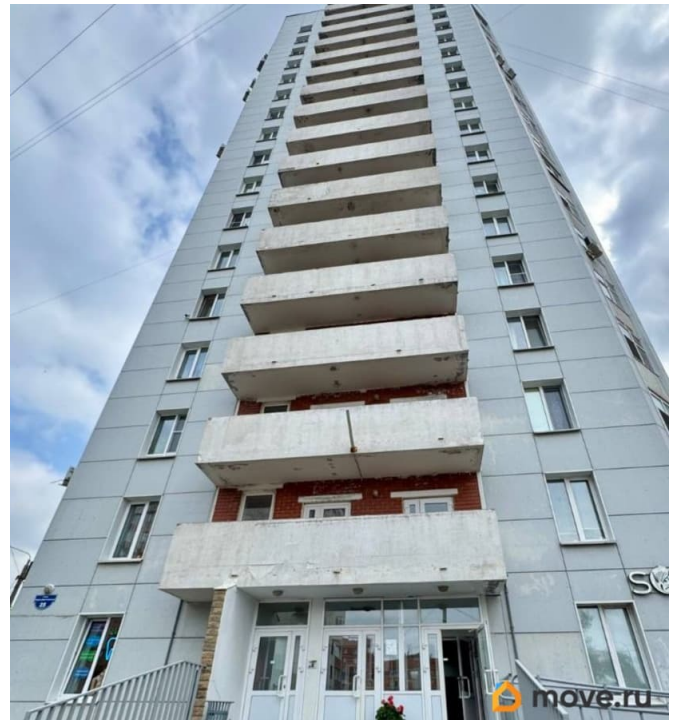
Раздел

[Квартиры](#)

Тип балкона

2 лоджии

Тип санузла



раздельный

Вид из окна

во двор

Ремонт

косметический

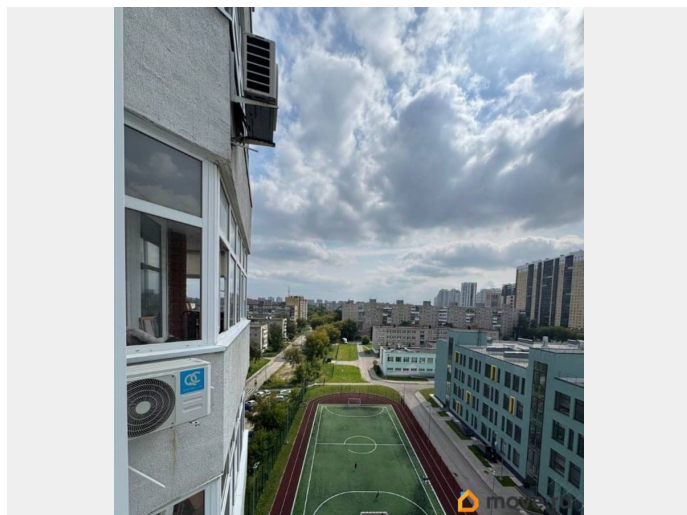
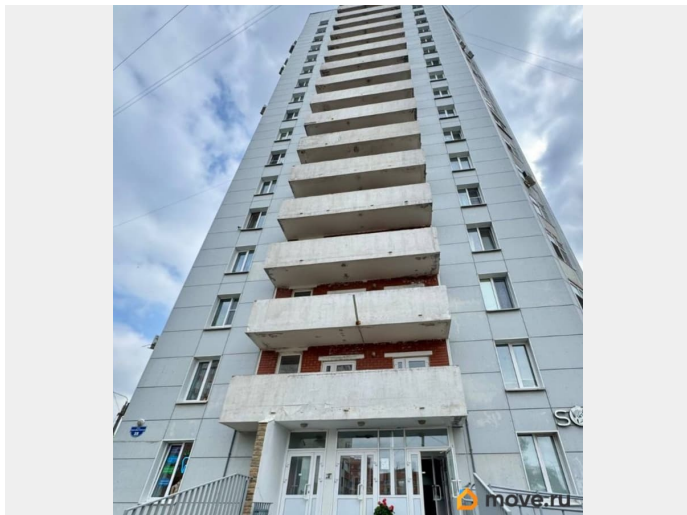
Покупка в ипотеку

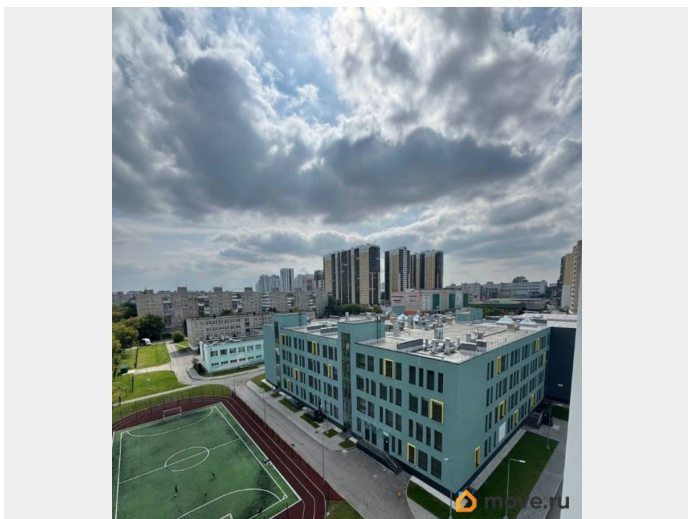
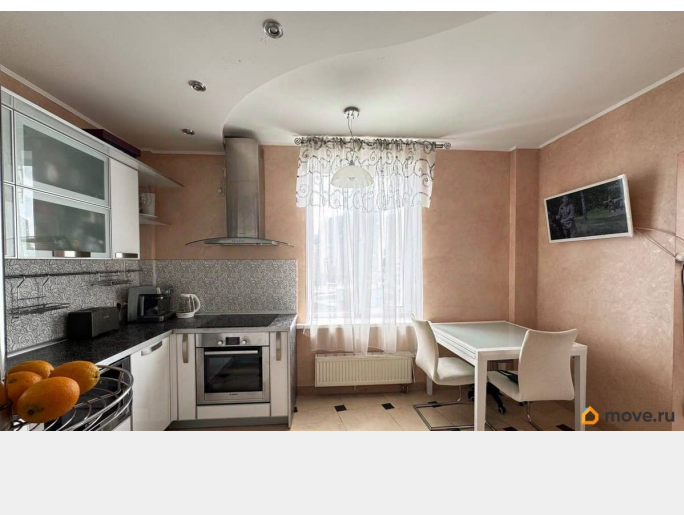
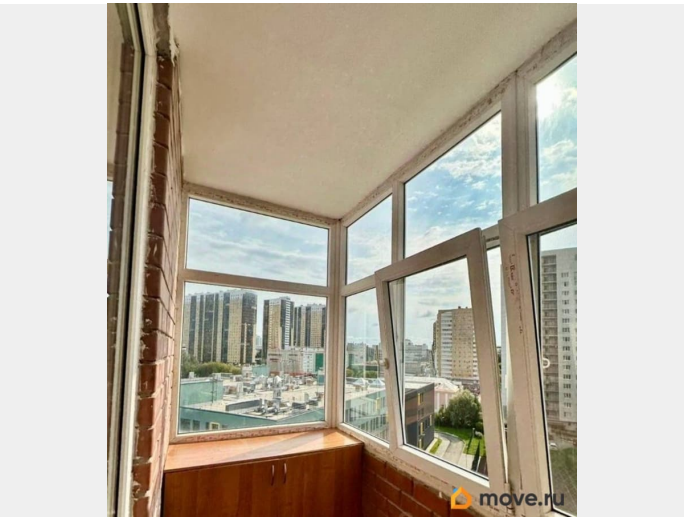
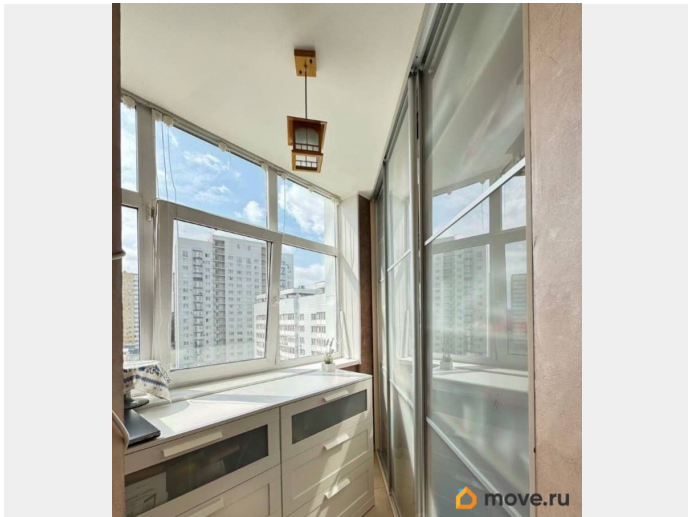
да

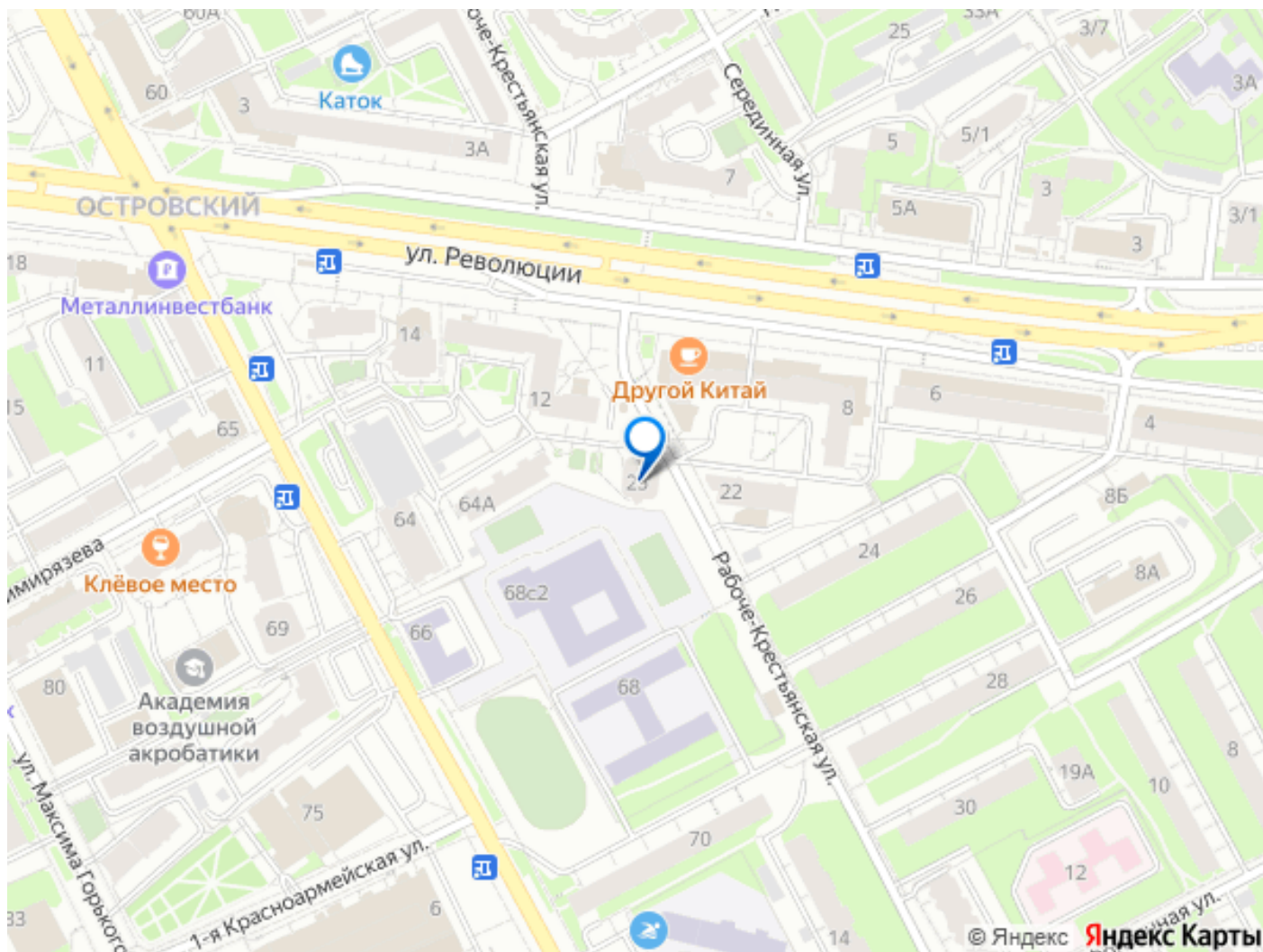
возможна ипотека, лифт, парковка

Описание

Просторная двухкомнатная квартира в кирпичном доме , район Новой Дамбы и гипермаркета «Семья» -отличная планировка:большая кухня с утепленной лоджией, две изолированные комнаты, одна из них с выходом на лоджию, просторный холл с отдельной гардеробной и системами хранения, ванная комната 6 кв.м. -квартира с качественным ремонтом - в доме организовано ТСЖ, своя территория - удачное расположение дома: район Новой Дамбы, гипермаркета «Семья», дом прикреплен к МАОУ Гимназия 33 -квартира приобретена с использованием ипотечных средств банка ВТБ и находится в обременении банка. Иных ограничений нет. Один взрослый собственник.







Move.ru - вся недвижимость России