

🕒 Создано: 22.12.2025 в 14:23

🔄 Обновлено: 04.04.2026 в 13:00

Брусника, Брусника

79842339679

**Пермский край, Пермь, улица Солдатова,
25**

8 870 000 ₹

Пермский край, Пермь, улица Солдатова, 25

Округ

[Пермь, Свердловский район](#)

Улица

[улица Солдатова](#)

Квартира

Количество комнат

2

Высота потолков

2.7 м

Жилая площадь

24.3 м²

Площадь кухни

22.3 м²

Общая площадь

72.42 м²

Этаж

3/16

Детали объекта

Тип сделки

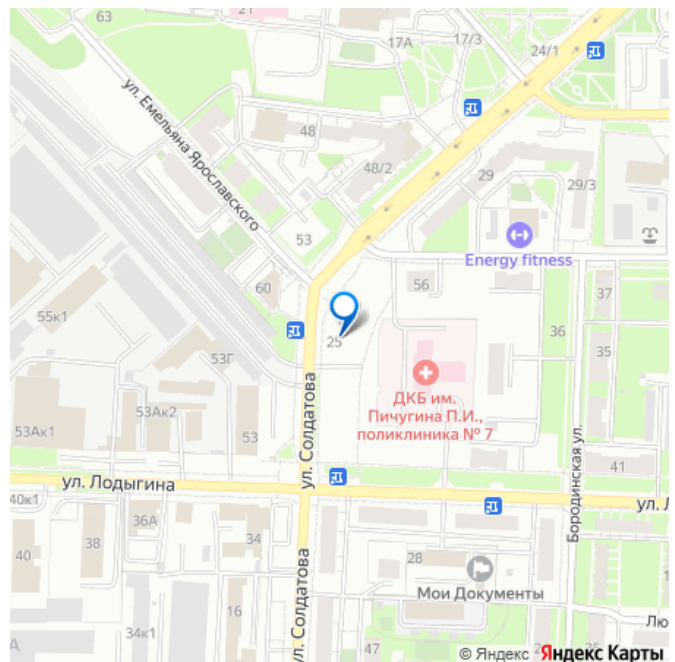
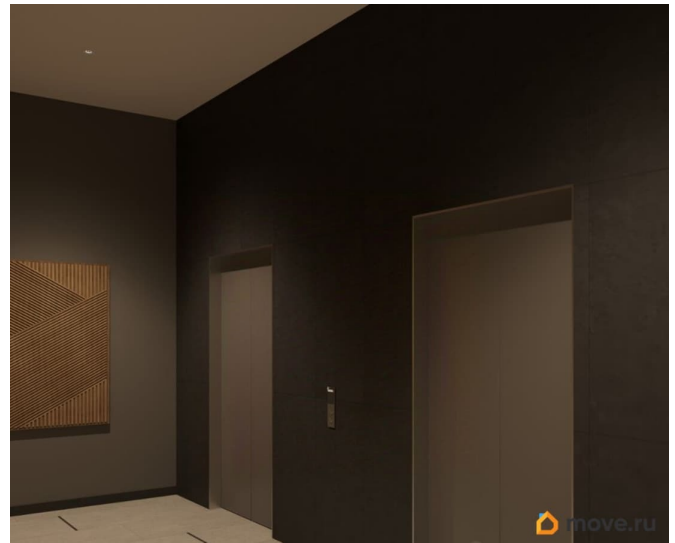
Продам

Раздел

[Квартиры](#)

Тип балкона

для заметок



2 лоджии

Ремонт

с отделкой

Квартира в новостройке

да

Год сдачи

4 квартал 2028 г.

Покупка в ипотеку

да

возможна ипотека, лифт, парковка

Описание

2-комн. квартира с предчистовой отделкой в ЖК «Квартал «Юность»» на 3 этаже. Общая площадь: 72.42 кв.м., жилая: 24.3 кв.м., площадь просторной кухни-гостиной: 22.3 кв.м. Квартира угловая, окна обеспечивают равномерное освещение в течение дня. В квартире две лоджии, один совмещенный и один отдельный санузел. Высота потолков 2.7 м. Квартира находится в корпусе 1. Дом монолитный, одноподъездный, высотой 16 этажей. На этаже 8 квартир. В подъезде 1 пассажирский и 1 грузовой лифт. Окончание строительства - 4 квартал 2028 года.

Оформление сделки по договору долевого участия. Квартира с кухней-гостиной и двумя спальнями в квартале «Юность».

Особенности планировки: вид во двор, второй санузел, лоджия, разнесённые спальни.

квартиры в нашей базе: ЮСТ01-Ж1.3.3.

Квартал «Юность» расположен между улицами Лодыгина и Яблочкова. Обе названы в честь русских электротехников и изобретателей, которые занимались созданием электрических ламп. Это соседство вдохновило нас на метафору,

которая легла в основу концепции проекта. В физике есть термин «суперпозиция» — наложение нескольких воздействий, приводящее к суммарному эффекту. Именно он лучше всего отражает идею проекта Брусники. «Юность» — это совокупность преимуществ в одном пространстве.

Узнаваемая архитектура, уютные квартиры, безопасный двор, качественное озеленение — все эти элементы незаменимы и складываются в уникальный качественный продукт. Микрорайон Крохалева сочетает в себе черты делового центра и спокойного семейного квартала. Отсюда можно быстро добраться до всех деловых, транспортных и прогулочных зон Перми. Дорога до центра займёт 10-15 минут на автомобиле. Рядом, в пешей доступности уже есть необходимая социальная и коммерческая инфраструктура.

«Юность» состоит из двух объёмов:

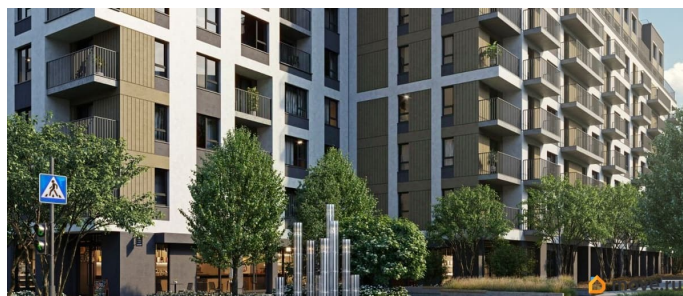
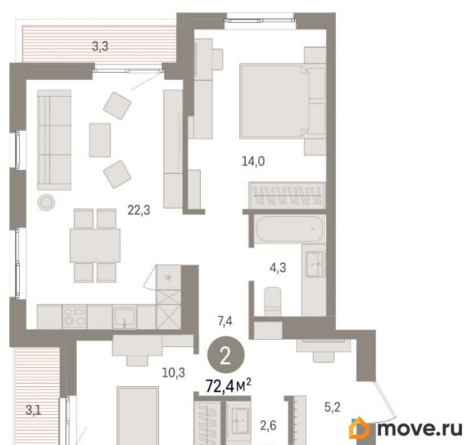
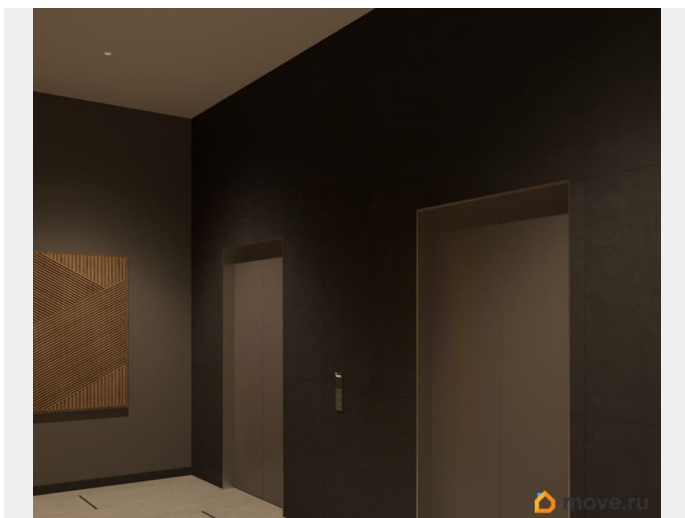
вытянутого корпуса с разноуровневыми секциями и 16-этажной башни. Высота секций от 9 до 11 этажей делает дом комфортным для восприятия. Каркас дома выполнен из монолитного железобетона — это надёжная и долговечная конструкция, которая прослужит не менее ста лет.

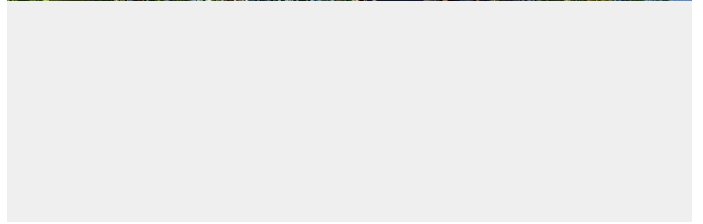
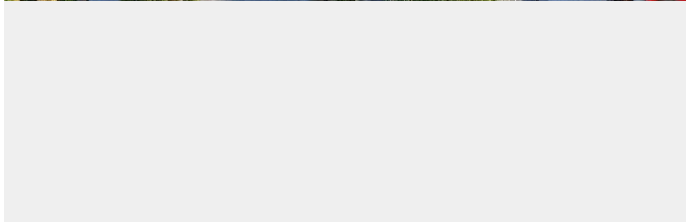
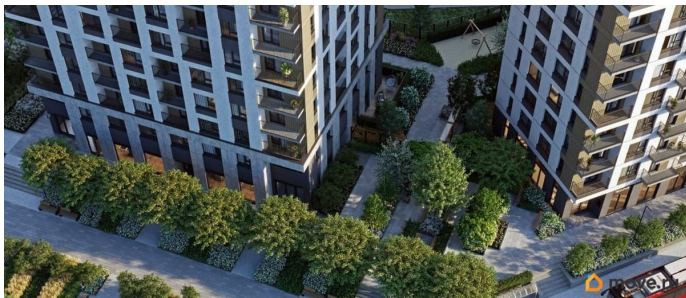
Отделка фасада выполнена в светлой, природной гамме: белый, серо-коричневый и тёплый бежевый цвета и выразительные вставки придают дому современный облик.

Балконы и террасы на верхних этажах выступают связующими звеньями, они создают плавные переходы между секциями и создают дополнительную визуальную динамику. Уникальная форма участка позволила создать единую систему благоустройства с функциональными зонами:

- Внешние пространства: Встречающая площадь с арт-объектом и кафе, рекреационная зона для отдыха и игр,

прогулочный бульвар с торговыми павильонами все доступно горожанам. -
Закрытый двор: Разделен на зоны для тихого отдыха и активных игр. Детские площадки для разных возрастов, включая экспериментальную для малышей. Родители могут наблюдать за детьми из-под навеса. -
Озеленение: До 70% двора займут деревья, кустарники и цветы, высаженные с учетом календаря цветения для круглогодичной эстетики. Проект учитывает биоразнообразие, создавая среду





БРУСНИКА Скидки до 20%

Квартал «Юность»

move.ru

