

🕒 Создано: 22.11.2025 в 12:24

🔄 Обновлено: 18.04.2026 в 08:14

Альфа, Альфа

79842338788

**Пермский край, Пермь, Советская улица,
16**

19 890 000 ₹

Пермский край, Пермь, Советская улица, 16

Округ

[Пермь, Ленинский район](#)

Улица

[улица Советская](#)

Квартира

Количество комнат

2

Высота потолков

3 м

Жилая площадь

34.8 м²

Общая площадь

66.3 м²

Этаж

4/9

Детали объекта

Тип сделки

Продам

Раздел

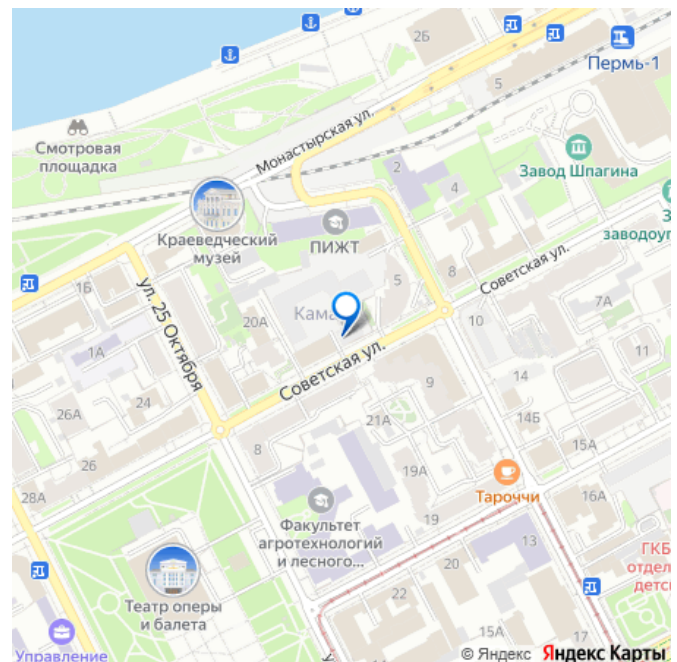
[Квартиры](#)

Тип балкона

ЛОДЖИЯ

Ремонт

для заметок



с отделкой

Квартира в новостройке

да

Год сдачи

2 квартал 2027 г.

лифт

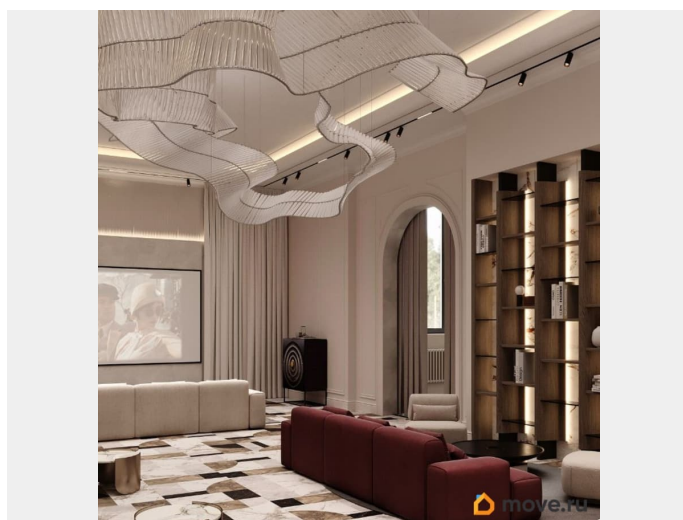
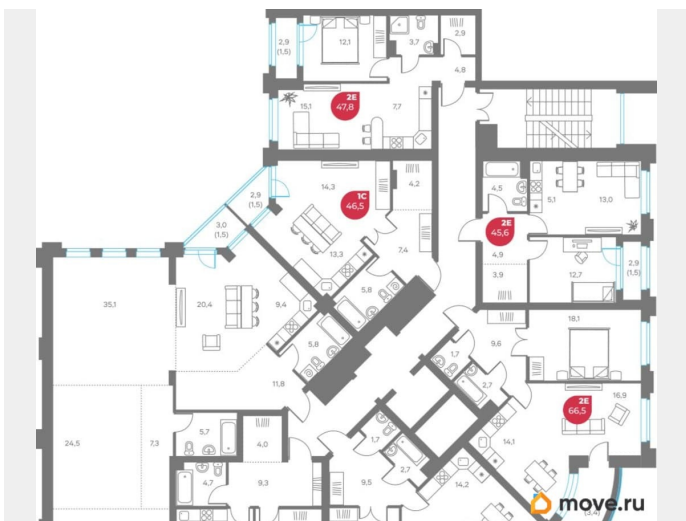
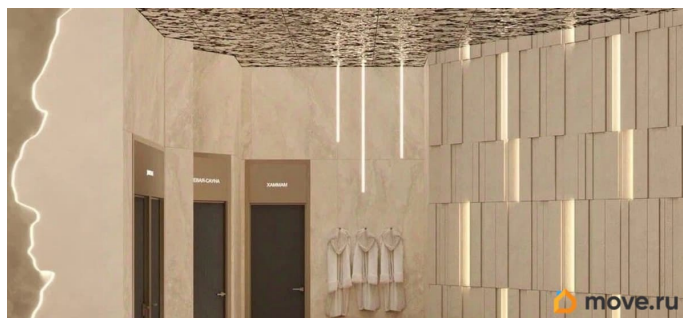
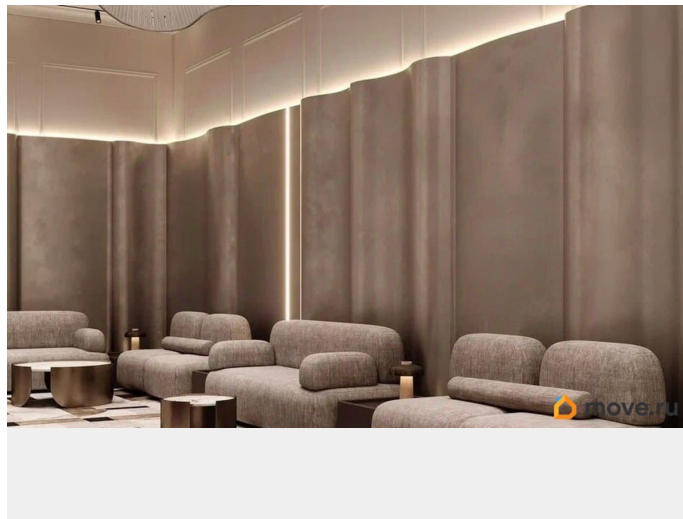
Описание

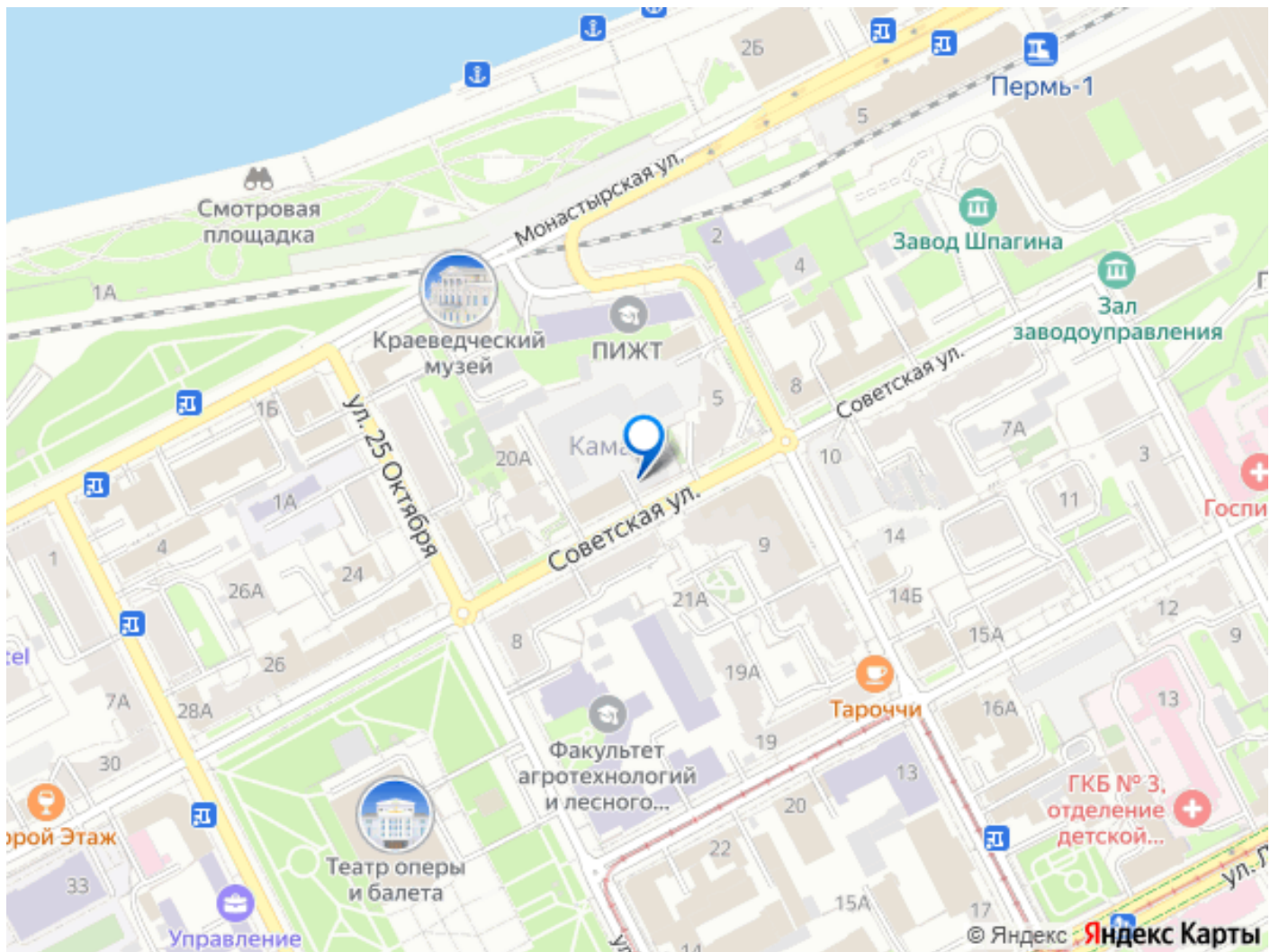
Премиальный дом КАМА на Советской, 16а
«КАМА» - дом с достойным окружением:
несколько минут до набережной, Оперного
театра, музеев, престижных школ, парков,
топовых ресторанов и бутиков. Выбирая
премиальный дом «КАМА», не придется
соглашаться на меньшее. КВАРТИРОГРАФИЯ •
Квартиры с террасами • Двухуровневые
квартиры с камином • Wow-панорамы на реку
Кама • Мастер-спальни, гардеробные,
лаундри • Высота потолков до 3.3 метра
ИНФРАСТРУКТУРА ДОМА • Сервис уровня
отеля 5* • Собственный wellness и spa •
Гостиная и клуб для резидентов дома •
Кабинет семейного врача • Детские игровые
в доме и на воздухе • Семейный ресторан •
Камерный двор-сад • 3-уровневый подземный
паркинг с местами XXL, автомойкой и
зарядными станциями для электрокаров
АЛЬФА-СТАНДАРТЫ комфортного и
современного жилья: 5 УРОВНЕЙ
ШУМОИЗОЛЯЦИИ • Многослойные
межквартирные стены с дополнительным
слоем звукопоглощающих материалов; •
Многослойный «тихий» пол Эковер степ; •
Стальные входные двери с дополнительным
шумопоглощающим слоем; • Шумозащитные
окна из 5-камерного профиля; •
Коммуникации в 80% квартир вынесены в
МОПы, а в квартирах применяются

шумопоглощающие трубы; **СОВРЕМЕННЫЕ ИНЖЕНЕРНЫЕ СИСТЕМЫ** • Горизонтальная система отопления Uronor; • Автономная газовая котельная; • Импортные бесшумные лифты премиум-класса ; • Система приточной вентиляции; • Внутрипольные конвекторы; • Отдельные вентканалы в каждой квартире; • Питьевой водопровод в каждой квартире и очистка воды до уровня бутилированной.

БЕЗОПАСНОСТЬ • Огороженная территория • Двор без машин на стилобате; • Видеонаблюдение 24/7; • Бесключевой доступ для жителей дома; • Консьерж-сервис. **ОТДЕЛКА** Квартиры сдаются в предчистовой отделке white box. • Установлены индивидуальные приборы учета электроэнергии, горячей и холодной воды, отопления • Производится подводка труб холодной и горячей воды, питьевого водопровода и канализации • Устройство тёплого пола в санузле и прихожей • Выполнена стяжка пола с шумоизоляцией • Смонтирована система отопления, установлены радиаторы со скрытым подключением «от стены» • Стены выровнены и оштукатурены • Установлены оконные конструкции, откосы закрыты ПВХпанелями, установлены подоконники

ПРОЕКТ ОПЫТНОГО ДЕВЕЛОПЕРА Группа компаний Альфа возводит в Перми дома комфорт- и бизнес-класса. За 17 лет построила 26 домов и выработала уникальные Альфа стандарты строительства: «тихий» пол и 6 дополнительных уровней шумоизоляции, отдельный водопровод для питьевой воды, очищенной до уровня бутилированной. Репутация застройщика подтверждена наивысшим баллом в рейтинге застройщиков Пермского края по показателям скорости и качества строительства.





Move.ru - вся недвижимость России