

ГК Железно, Железно
89251234567

Создано: 04.02.2026 в 03:37

Обновлено: 01.03.2026 в 03:49

Пермский край, Пермь, ул. Спешилова, 86

9 800 975 ₺

Пермский край, Пермь, ул. Спешилова, 86

Улица

[улица Спешилова](#)

Квартира

Количество комнат

2

Общая площадь

64 м²

Этаж

3/8

Детали объекта

Тип сделки

Продам

Раздел

[Квартиры](#)

Ремонт

без отделки

Квартира в новостройке

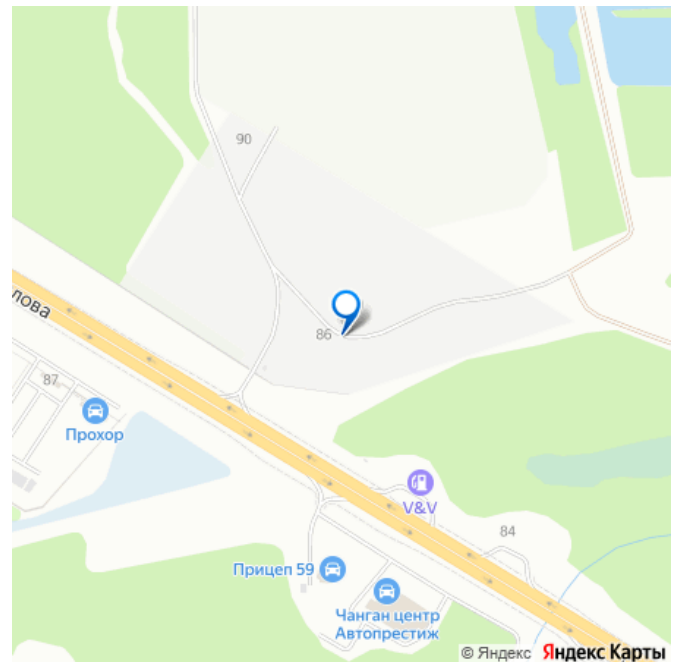
да

Описание

Продается 2-комнатная квартира в развитом районе Перми, площадью 64.00 кв. м.

Квартира находится в новом жилом комплексе «Пятый Элемент» от федерального застройщика «Железно».

для заметок



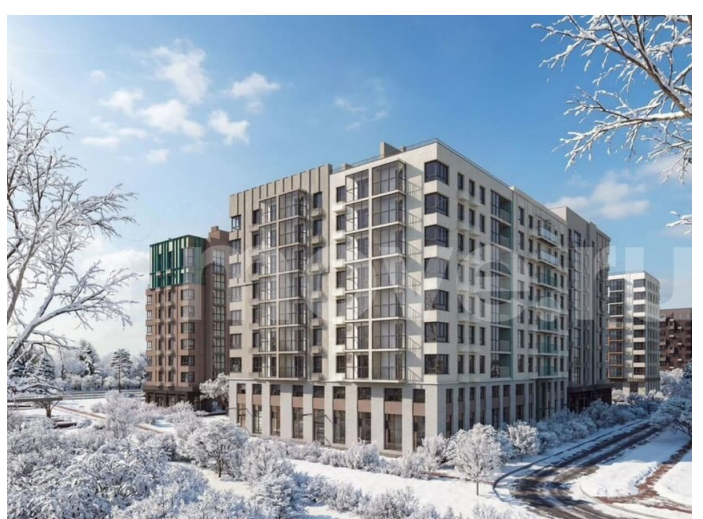
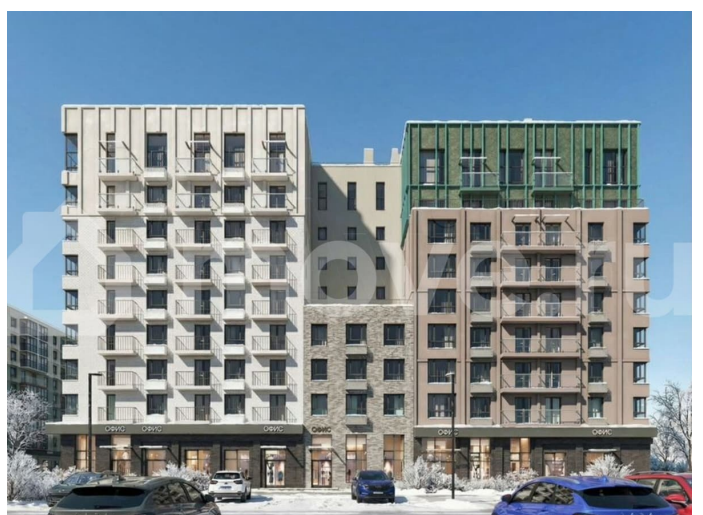
Проект «Пятый Элемент» – это полноценный город в городе, где в пределах 15 минут есть всё для комфортной жизни. Хорошая транспортная доступность, близость к центру, собственная инфраструктура и настоящая атмосфера добрососедства объединились в один жилой комплекс, жизнь в котором течёт легко, свежо и с улыбкой.

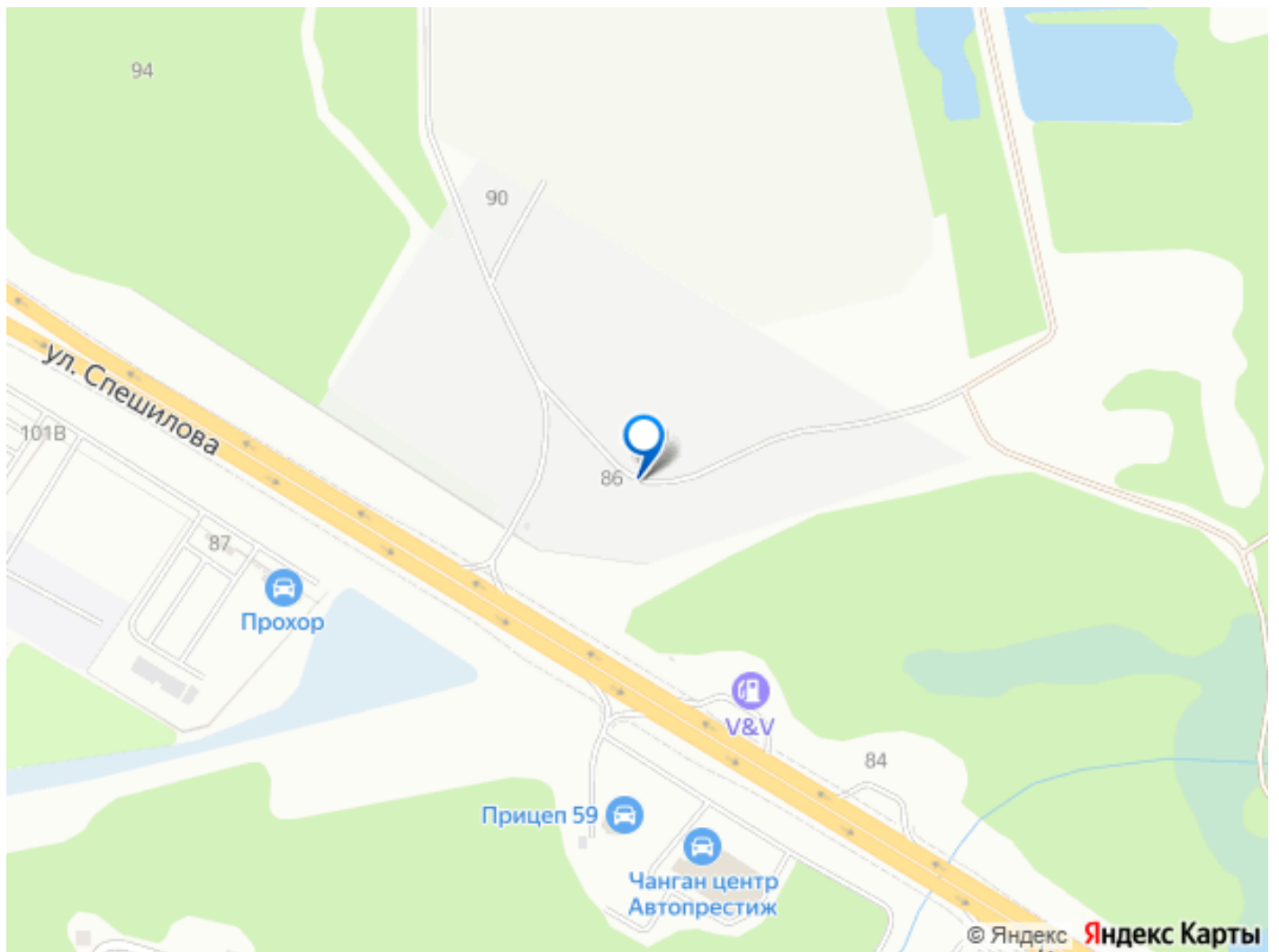
Каждый дом уникален: переменная высотность обеспечивает хорошую инсоляцию во дворах и квартирах, оригинально оформленные фасады с продуманными декоративными деталями не только притягивают взгляды, а также обеспечивают жителей теплом и тишиной.

Никаких однотипных коробок и повторяющихся окон – только красивые виды и разнообразные планировки. Внутренний двор – это пространство, созданное с заботой о каждом возрасте. Именно поэтому территория комплекса «Пятый Элемент» разделена на несколько тематических зон, чтобы дети развлекались в ярких песочницах, подростки играли в футбол или занимались на турниках, а родители и пожилые жители могли отдохнуть под уютным навесом в тихой обстановке. Преимущества: -

Собственная сервисная компания «Азбука»; -
Технология будущего «Умный дом»; - Уютные лобби с дизайнерским оформлением; -
Школа, детский сад, паркинг и другая инфраструктура в шаговой доступности.

Успейте приобрести квартиру на выгодных условиях! Чтобы узнать подробности, обращайтесь за консультацией по телефону.





Move.ru - вся недвижимость России