

🕒 Создано: 07.02.2026 в 03:42

🔄 Обновлено: 15.04.2026 в 04:22

**Пермский край, Пермь, ул. Ивана Франко,
33**

8 633 790 ₺

Пермский край, Пермь, ул. Ивана Франко, 33

Улица

[улица Ивана Франко](#)

Квартира

Количество комнат

2

Общая площадь

62.7 м²

Этаж

5/6

Детали объекта

Тип сделки

Продам

Раздел

[Квартиры](#)

Ремонт

без отделки

Квартира в новостройке

да

Описание

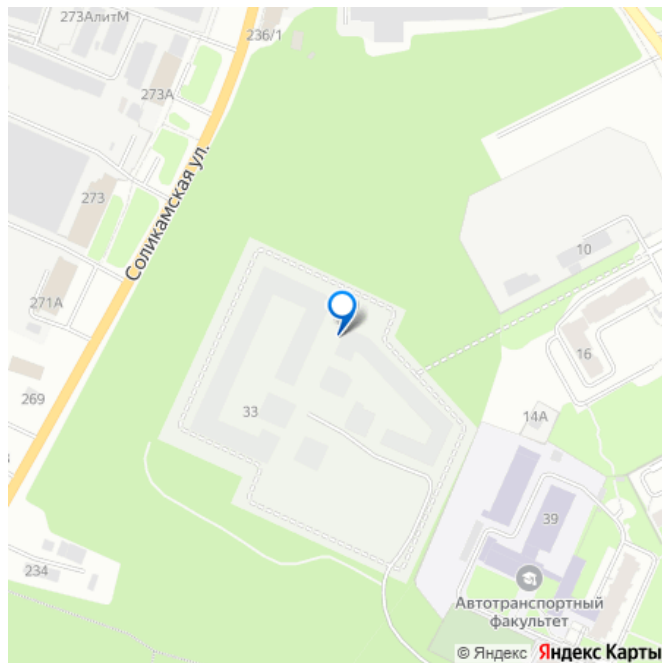
Акция! Ставка от 3.5% в ведущих банках РФ
Уютный жилой квартал с обособленной
территорией, собственной инфраструктурой,
современными дворами, подземным

<https://perm.move.ru/objects/9289083672>

**Отдел продаж, «Застройщик
Федерация»**

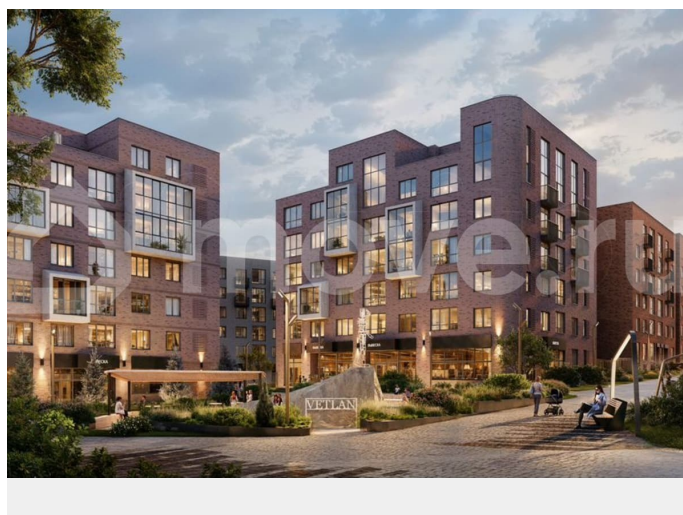
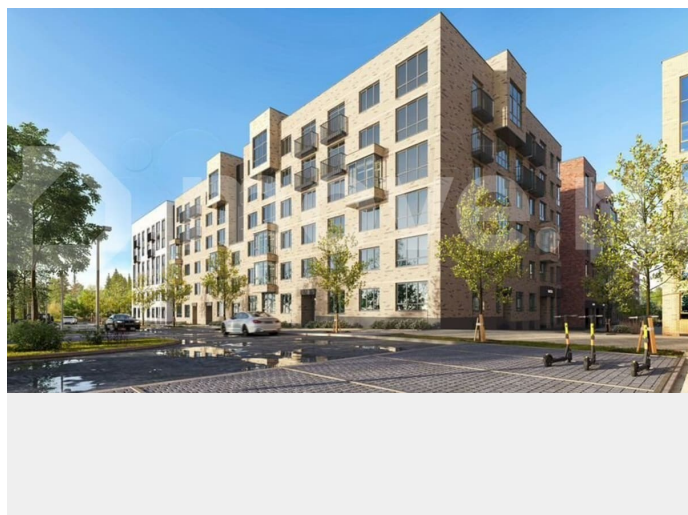
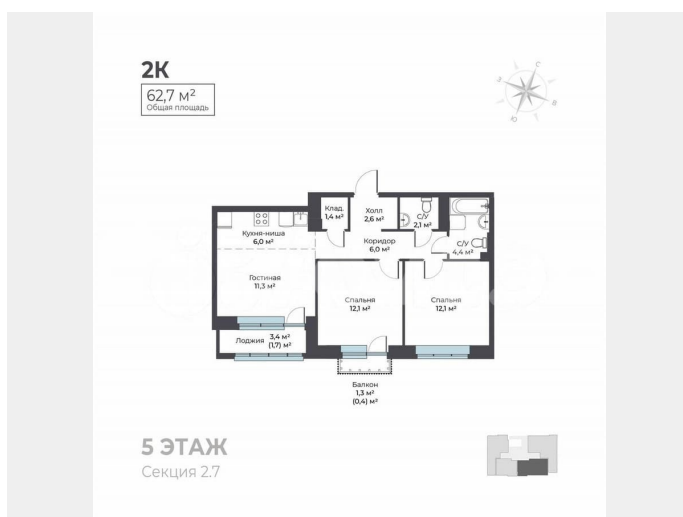
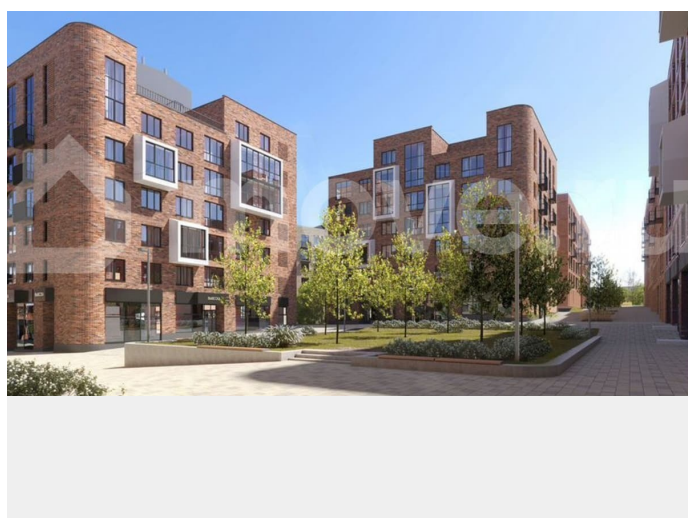
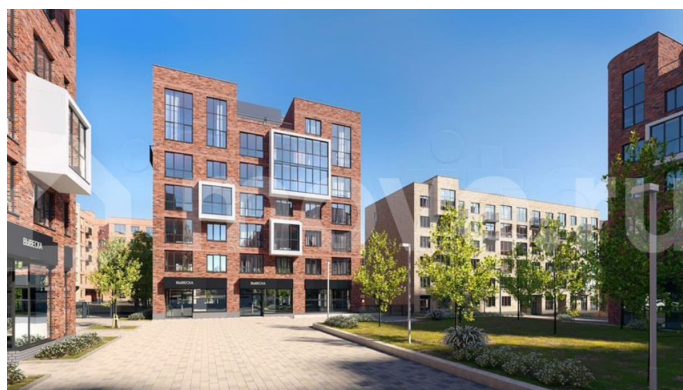
89251234567

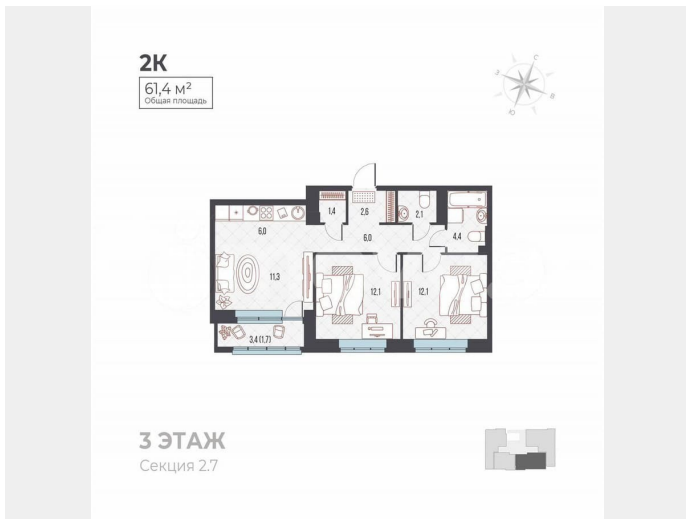
для заметок



паркингом и видеонаблюдением в самой уютной и экологичной части Мотовилихи. Чистый воздух, березовые рощи и виды на Каму. Дохать до Эспланады можно всего за 15-20 минут. Все в шаговой доступности: школы и сады, бассейн, магазины и аптеки, поликлиники. Внутри жилого квартала магазины, спортивный зал, кофейня, салон красоты и многое другое. Основные характеристики: Скандинавская архитектура
Облицовка из керамического кирпича
Качественные мультифункциональные стеклопакеты Много панорамного остекления. Горизонтальная разводка отопления (вся проводка отопления скрыта в полу). Многослойный конструктив наружной стены - монолитно каркасный Стеновые блоки из ячеистого конструкционно-теплоизоляционного бетона автоклавного твердения D500 толщиной 400 мм с перевязкой вертикальных швов Перегородки из керамзитобетонных блоков (межквартирные 190 мм и межкомнатные — 90 мм) Дизайнерские холлы Бесшумные скоростные лифты Колясочные в каждой секции Вместительные кладовые Эргономичная планировка Гардеробная Место под стиральную машину в санузле. Места под шкаф-купе, кухонный гарнитур и другие функциональные зоны. Пространство под кондиционер Умные счётчики Радиаторы Royal. В ДОМЕ Закрытая территория Видеонаблюдение Подземный и гостевой паркинг более 440 мест (165 м/мест подземный паркинг, 280 м/мест наземный паркинг) Собственная котельная Современные детские и спортивные площадки Торговая галерея на 1 этаже Собственный спортзал Своя управляющая компания на территории ЖК О доме — Название новостройки: Клубный квартал

«Vetlan» — Корпус, строение: 2 этап — Тип
участия: ДДУ по ФЗ 214 — Срок сдачи: Сдача
в 1 кв. 2028 — Тип дома: монолитно-
кирпичный — Этажей в доме: 6





Move.ru - вся недвижимость России