

**Пермский край, Пермь, ул. Баумана, 25д**

**10 395 018 ₹**

Пермский край, Пермь, ул. Баумана, 25д

Улица

[улица Баумана](#)

## Квартира

Количество комнат

2

Общая площадь

57.8 м<sup>2</sup>

Этаж

5/18

## Детали объекта

Тип сделки

Продам

Раздел

[Квартиры](#)

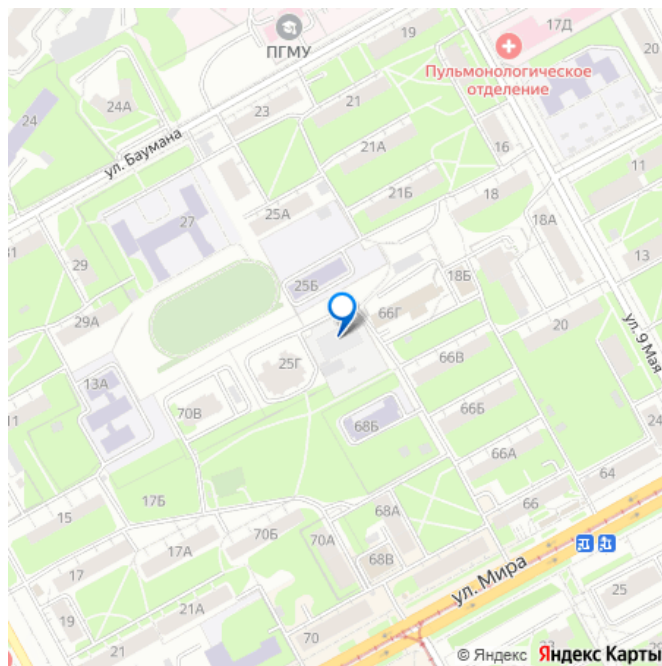
Ремонт

с отделкой

Квартира в новостройке

да

для заметок



## Описание

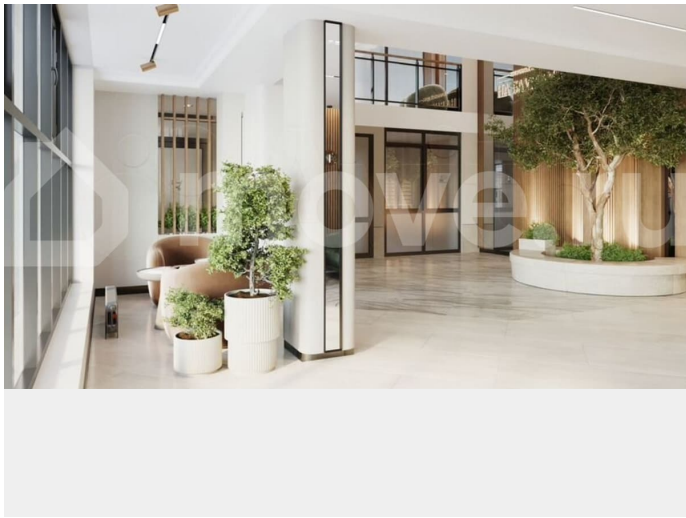
КЛУБНЫЙ ДОМ НА БАУМАНА от девелопера PAN CITY group. Строим для Вас с 1992 года. О статусе в деталях: Камерный проект в изящной неоклассике, вдохновленный легендарной лондонской архитектурой.

Кирпичные стены – сохранение традиционных ценностей и трепетное внимание к деталям, незримое, но формирующее качество жизни высокого уровня. О доме в цифрах: — 1 гранд-лобби с живым деревом — всего 100 квартир в доме — 18 этажей. Открываются потрясающие виды — 5 квартир на этаже — Крупноформатные квартиры от 54,5 до 115 кв.м. — 3 скоростных лифта — 3 уровня парковки — 23 машино-места на территории — 8 уникальных планировочных решений

Двухкомнатная квартира - 57,8 м2 (3 - 6 этажи) - лимитированная коллекция в 4 экземплярах - компактная, но функциональная: 2 спальни и кухня-гостиная как центр притяжения всей семьи - окно-эркер придает помещению уникальности и раскрывает большой обзор на зелёный двор

Скрытый от взглядов, но в центре событий: Тихий центр Индустриального района – идеальное место для ценителей спокойствия и уединения в шаговой доступности от Балатовского парка. — 15 минут до центра — Приватное расположение вдали от шумных дорог — Локация, насыщенная событиями: спортивные кластеры (теннис, хоккей, футбол, гимнастика, плавание), ТРК «Планета», зеленые парки для прогулок — Доступность любого направления Гранд-лобби- с него начинается ощущение, что вы дома: При разработке концепции роскошного двухсветного гранд-лобби мы подумали о людях, которые будут жить в этом доме. Люди, которые, вероятно, побывали в красивейших местах мира и останавливались в лучших отелях, которые любят искусство, ценят заботу и видят роскошь в деталях. Приватные пространства, доступные лишь резидентам: — Уютная мягкая зона — Детский игровой клуб — Коворкинг-центр —

Многофункциональное пространство для занятий спортом (теннис, йога, тренажеры) — Колясочная — Помещение для ухода за животными На старте продаж доступны уникальные условия покупки. Срок ввода дома в эксплуатацию - 1 квартал 2028 года.



### Планировочное решение №2

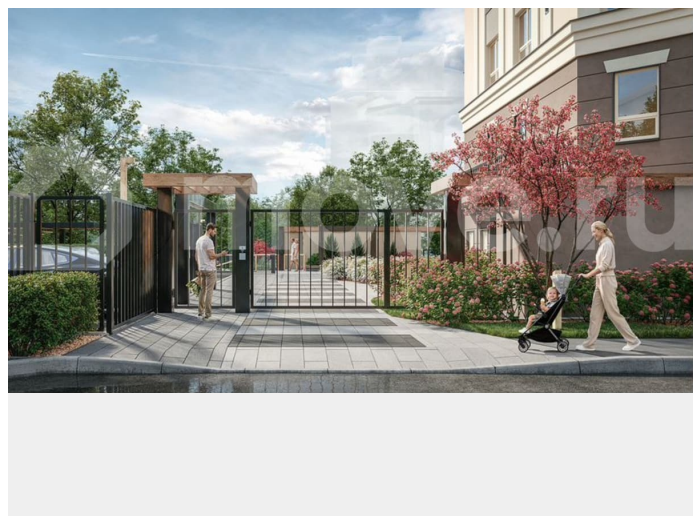
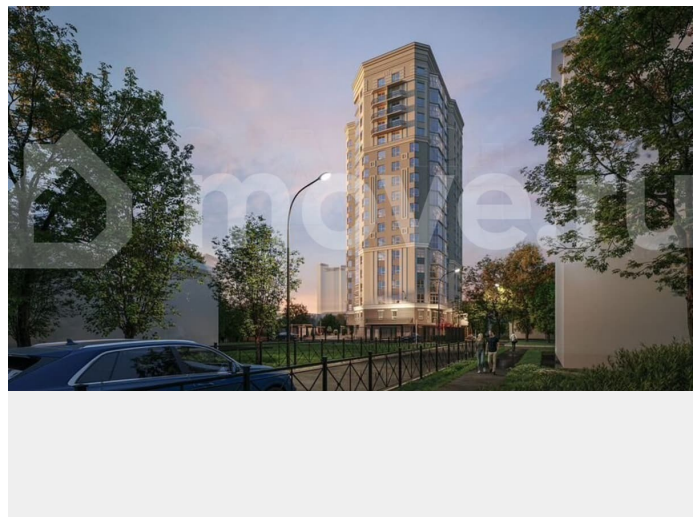
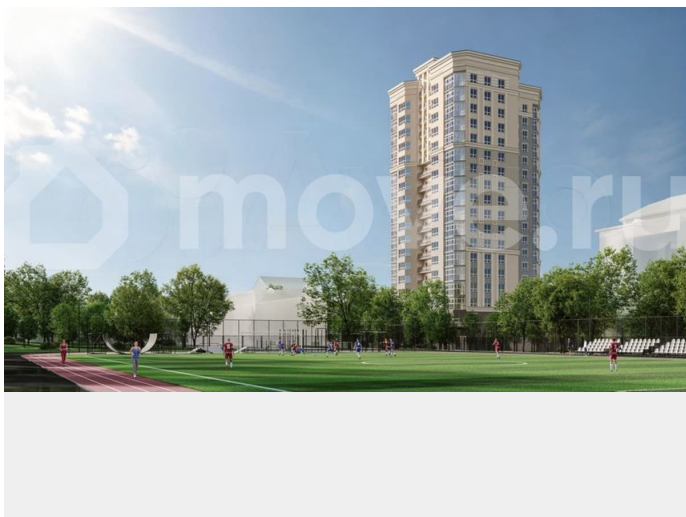
Двухкомнатная квартира:

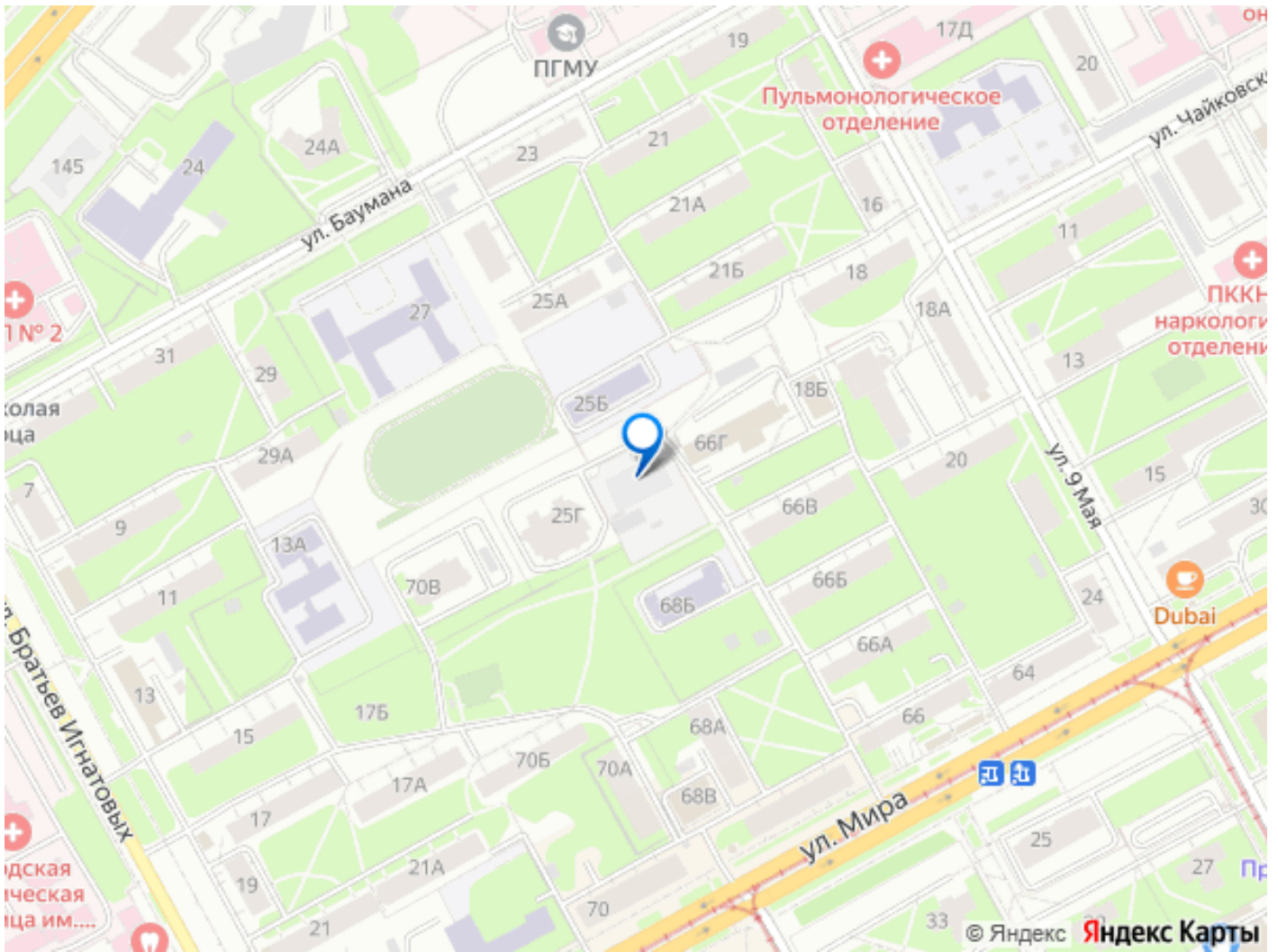
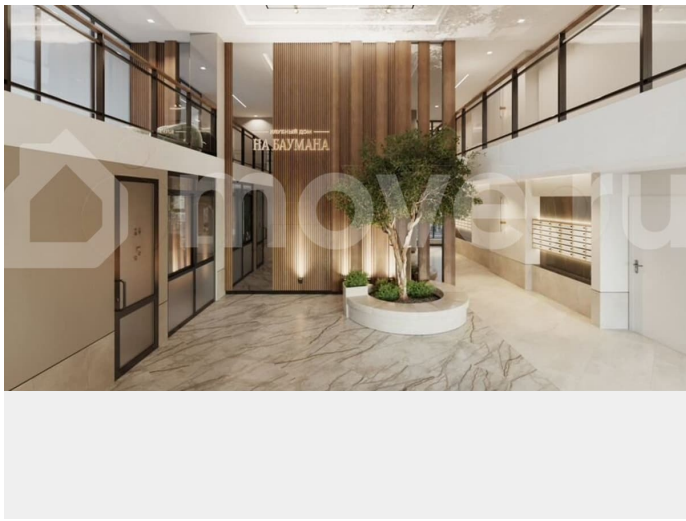
— 57,8 м² (3 – 6 этажи)

- лимитированная коллекция в 4 экземплярах;
- компактная, но функциональная: 2 спальни и кухня-гостиная как центр притяжения всей семьи;
- окно-эркер придает помещению уникальности и раскрывает большой обзор на зелёный двор.



34





Move.ru - вся недвижимость России