

Создано: 13.03.2026 в 09:01

Обновлено: 31.03.2026 в 22:58

**Татьяна Самолет Плюс, Самолет Плюс**  
**79194707784**

**Пермский край, Пермь, улица Фридриха  
Энгельса, 27**

**8 850 000 ₹**

Пермский край, Пермь, улица Фридриха Энгельса, 27

Округ

[Пермь, Дзержинский район](#)

**Квартира**

Количество комнат

2

Жилая площадь

28 м<sup>2</sup>

Площадь кухни

9.6 м<sup>2</sup>

Общая площадь

56.96 м<sup>2</sup>

Этаж

1/25

**Детали объекта**

Тип сделки

Продам

Раздел

[Квартиры](#)

Тип балкона

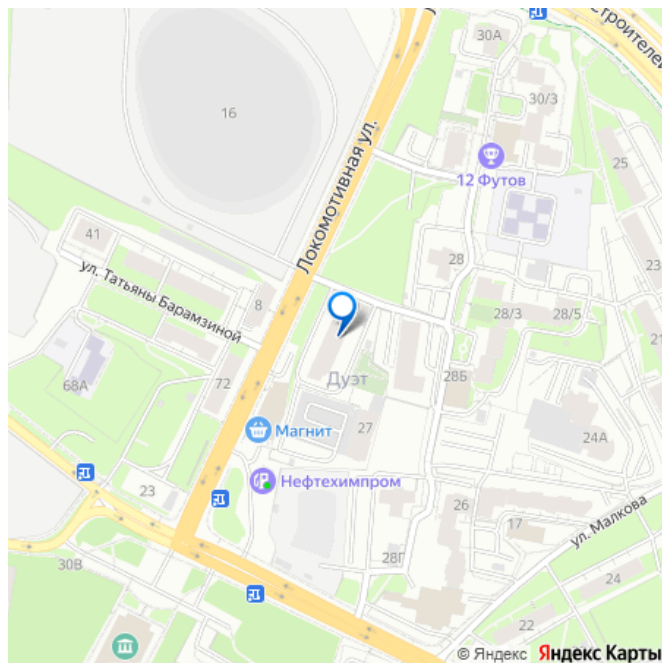
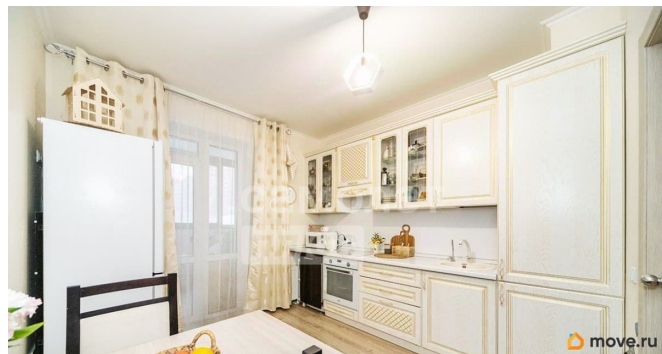
лоджия

Тип санузла

раздельный

Вид из окна

для заметок



во двор

Ремонт

косметический

Квартира в новостройке

да

Год сдачи

4 квартал 2019 г.

Покупка в ипотеку

да

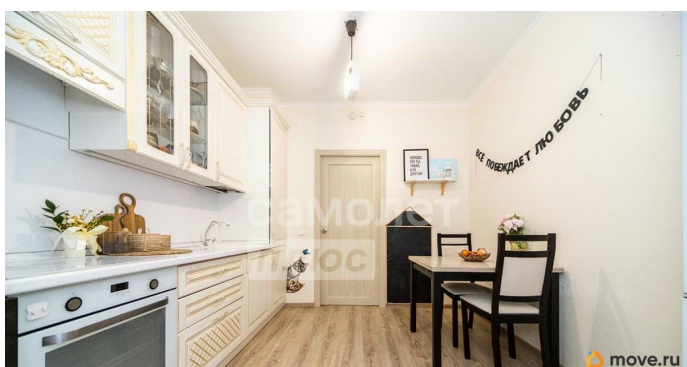
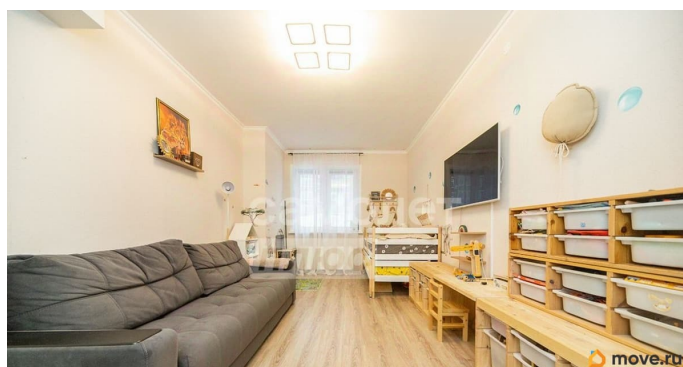
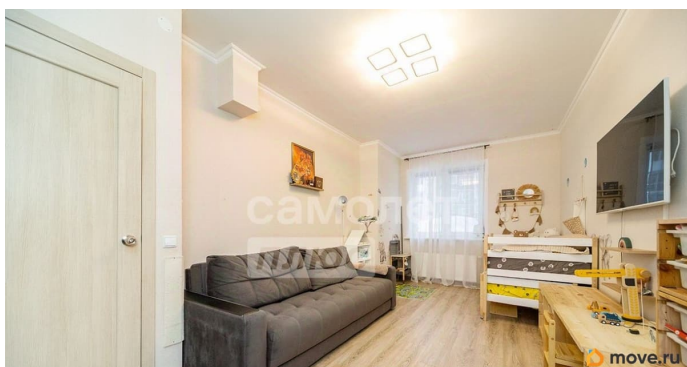
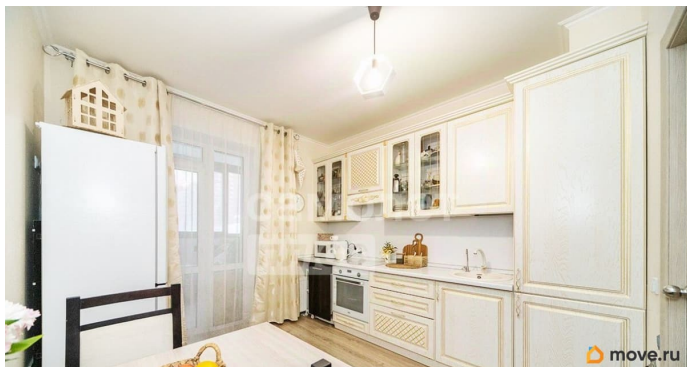
возможна ипотека, лифт, парковка

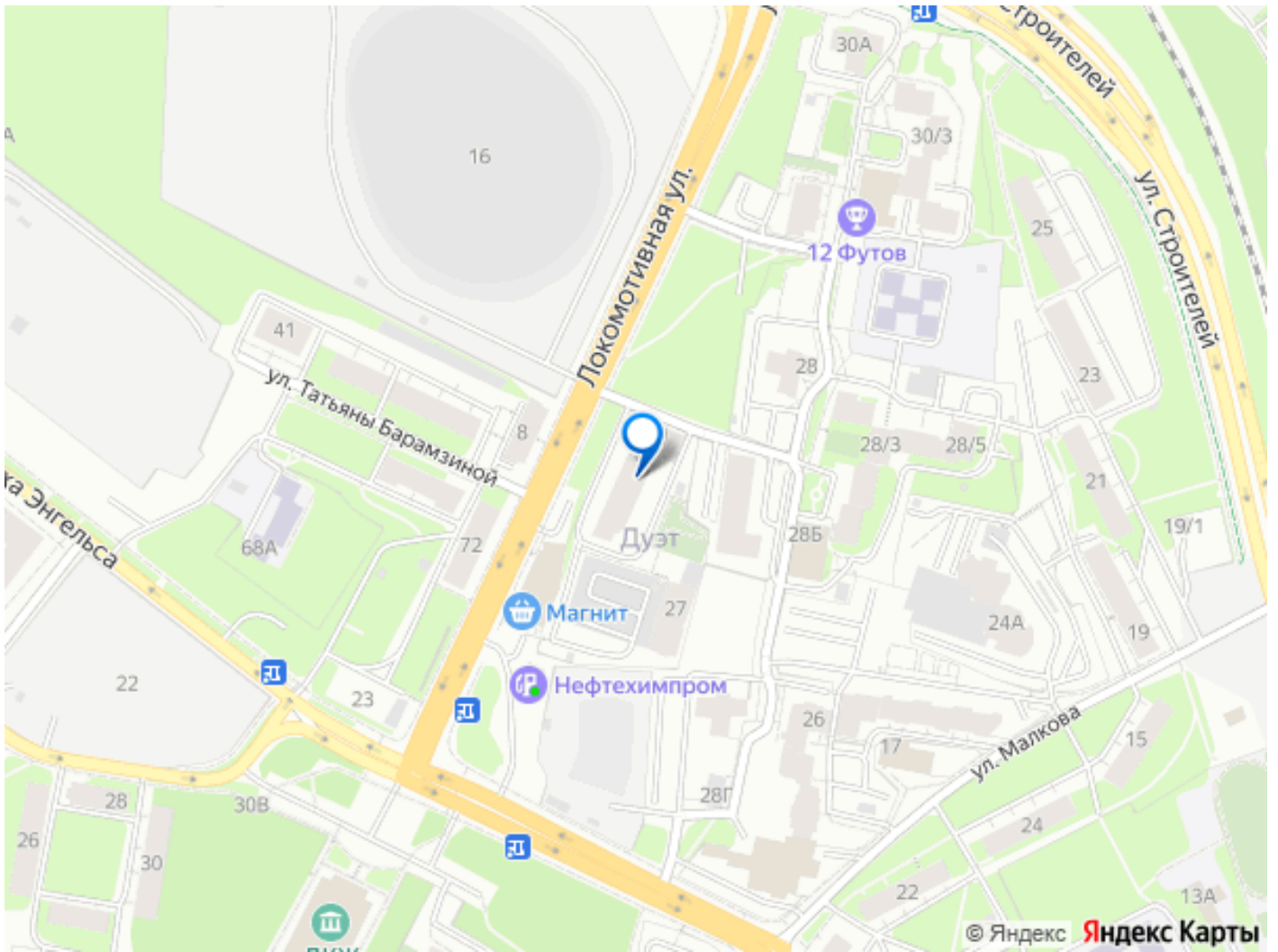
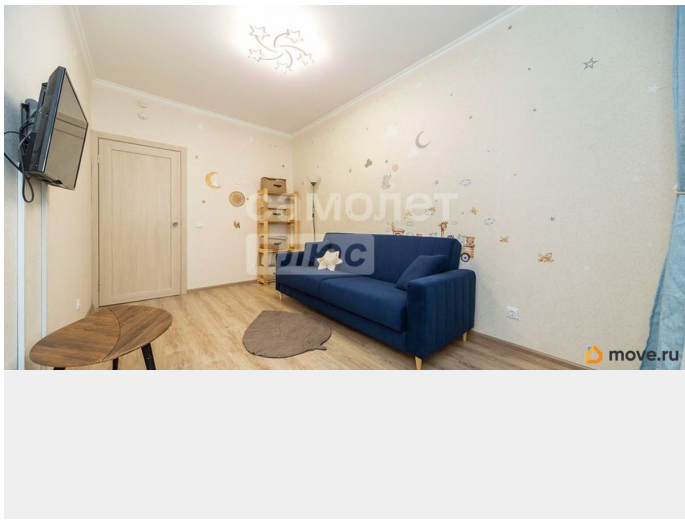
## Описание

Арт. 132374302 Продаётся полноценная 2-комнатная квартира 57 м<sup>2</sup> в современном доме с мебелью и техникой близко к центру города по адресу: г. Пермь, ул. Энгельса, 27. О КВАРТИРЕ: Удобная и продуманная планировка: - две изолированные комнаты; - отдельная гардеробная 3,24 м<sup>2</sup> — позволяет убрать шкафы из комнат и сохранить пространство; - кухня правильной формы; - просторная лоджия 5,34 м<sup>2</sup> почти квадратной формы — удобно использовать как зону хранения, кабинет или место для отдыха; - отдельный санузел. Окна выходят во двор, без шума и пыли от главной дороги. Соседи только с одной стороны, с другой — лестничная клетка, что делает квартиру тише и комфортнее. Преимущества первого этажа: -не нужно ждать лифт; -удобно с детьми, колясками и велосипедами; - подходит для пожилых людей. В квартире косметический ремонт от застройщика, жилое состояние. Есть небольшие косметические моменты (обои, ламинат) — учтены в цене. Новым собственникам остается кухонный гарнитур с встроенной

электрической плитой и духовым шкафом. А также спроектированную по индивидуальному заказу гардеробную. О ДОМЕ И ТЕРРИТОРИИ: -собственная котельная (низкие коммунальные платежи); - видеонаблюдение с доступом через приложение; -диспетчер, регулярный клининг; -колясочная; -детская площадка; - наземная парковка, зимой регулярно чистят снег; -есть возможность аренды/покупки подземного паркинга. О РАЙОНЕ: В шаговой доступности: - Магнит, Магнит Косметик, Красное - пункты выдачи Ozon, Wildberries, Яндекс, Авито; - детские сады, школы, поликлиники; - краевая музыкальная школа, школа 120, спортшкола «Спартак», Дом культуры железнодорожников, Черняевский лес и Балатовский парк. До центра города — 10 минут пешком. Рядом автобусная остановка — 8 маршрутов в разные районы. Удобная транспортная развязка, до ж/д вокзала — 5 минут на машине. Вблизи строится стадион «Пермь Арена» и новый корпус Гимназии с бассейном. О СДЕЛКЕ: Ипотека Сбербанк; Использован материнский капитал; 2 собственника (супруги); Прямая продажа Любая форма оплаты Все объекты в нашем агентстве проходят юридическую экспертизу. Отличный вариант для семьи и долгосрочного проживания. Звоните прямо сейчас и запишитесь на просмотр! Самолет Плюс - сервис квартирных решений от сделки до отделки! Субсидированная ставка от 13.9% Высококвалифицированные специалисты (юристы, маркетологи, ипотечный-брокер), помогут Вам на всех этапах! Помощь в оценке недвижимости и подборе новостроек по всей России Данное объявление и информация, размещенная в нем, включая фото- и видеоматериалы, носят

исключительно информационный характер и ни при каких условиях не является публичной офертой, определяемой положениями ч. 2 ст. 437 Гражданского кодекса Российской Федерации





Move.ru - вся недвижимость России