

Создано: 26.12.2025 в 00:06

Обновлено: 10.02.2026 в 07:46

**Пермский край, Пермь, шоссе**

**Космонавтов, 162К**

**9 937 000 ₽**

Пермский край, Пермь, шоссе Космонавтов, 162К

Округ

[Пермь, Индустриальный район](#)

Улица

[шоссе Космонавтов](#)

**Квартира**

Количество комнат

2

Высота потолков

2.8 м

Жилая площадь

29 м<sup>2</sup>

Площадь кухни

18 м<sup>2</sup>

Общая площадь

56.3 м<sup>2</sup>

Этаж

4/18

**Детали объекта**

Тип сделки

Продам

Раздел

[Квартиры](#)

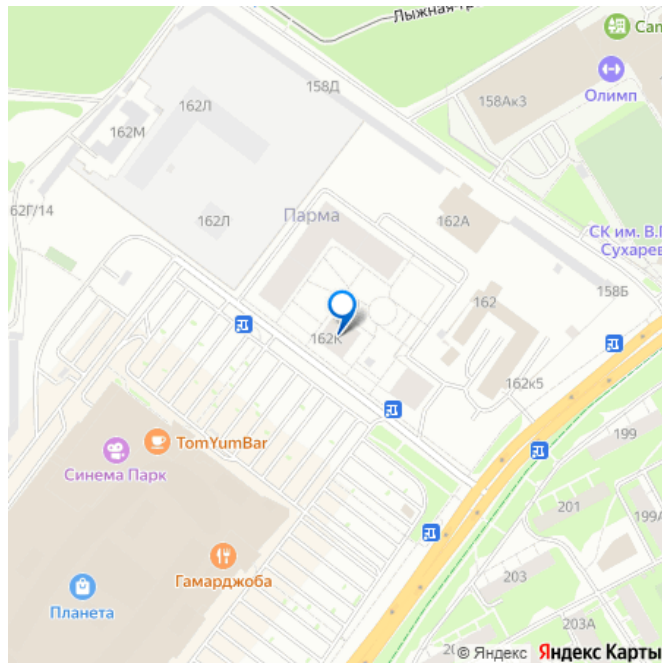
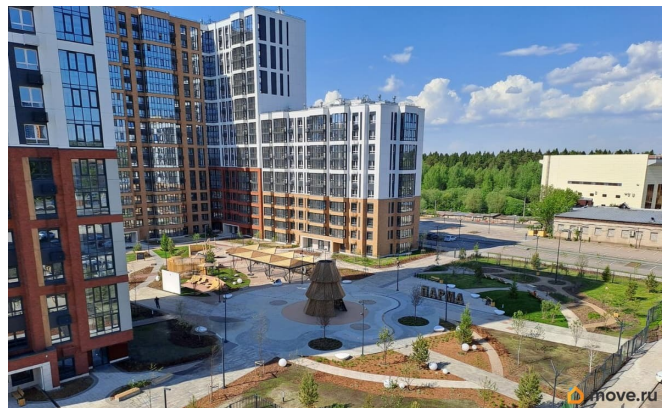
Тип балкона

<https://perm.move.ru/objects/9287754644>

**НИКА, НИКА**

**79124905591**

для заметок



лоджия

Тип санузла

раздельный

Вид из окна

во двор

Ремонт

без ремонта

Квартира в новостройке

да

Год сдачи

1 квартал 2025 г.

Покупка в ипотеку

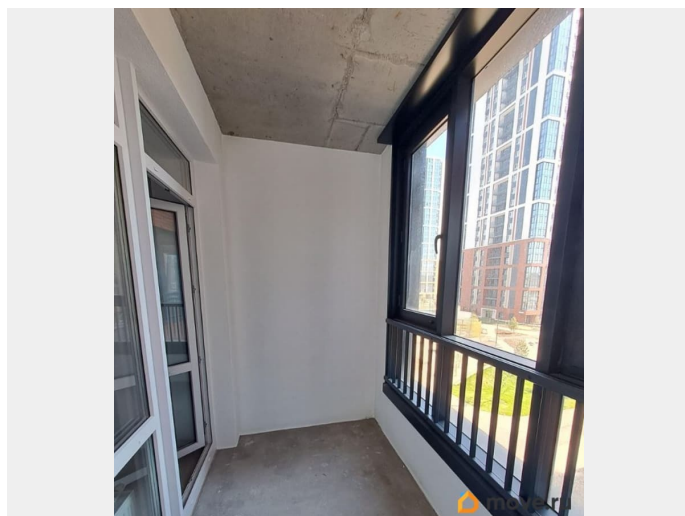
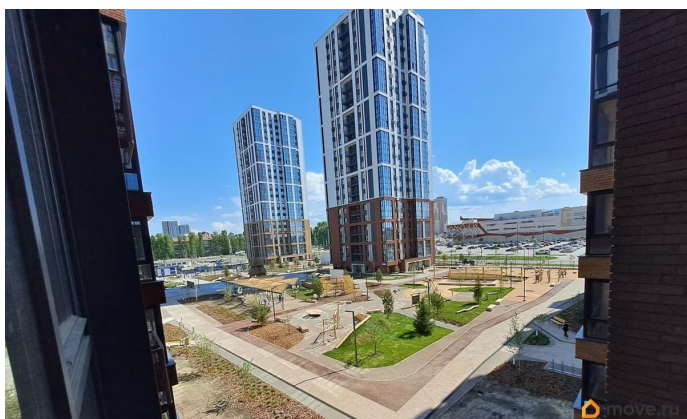
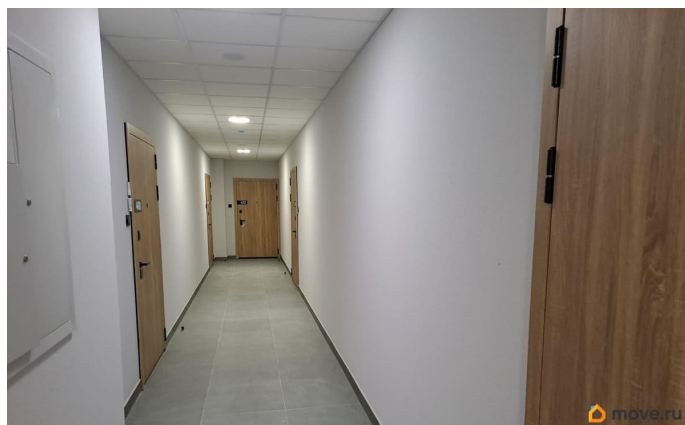
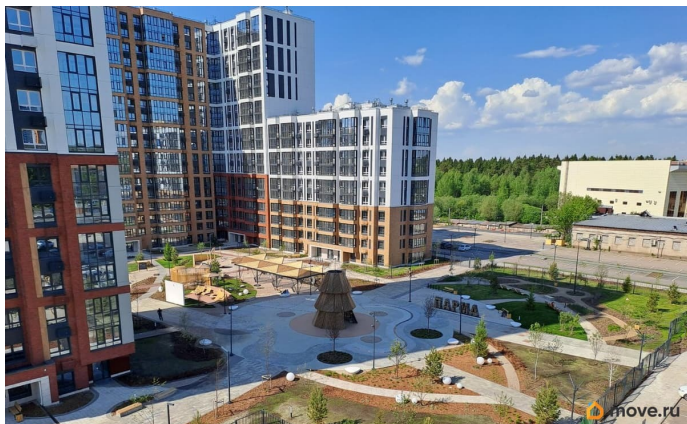
да

возможна ипотека, лифт, парковка

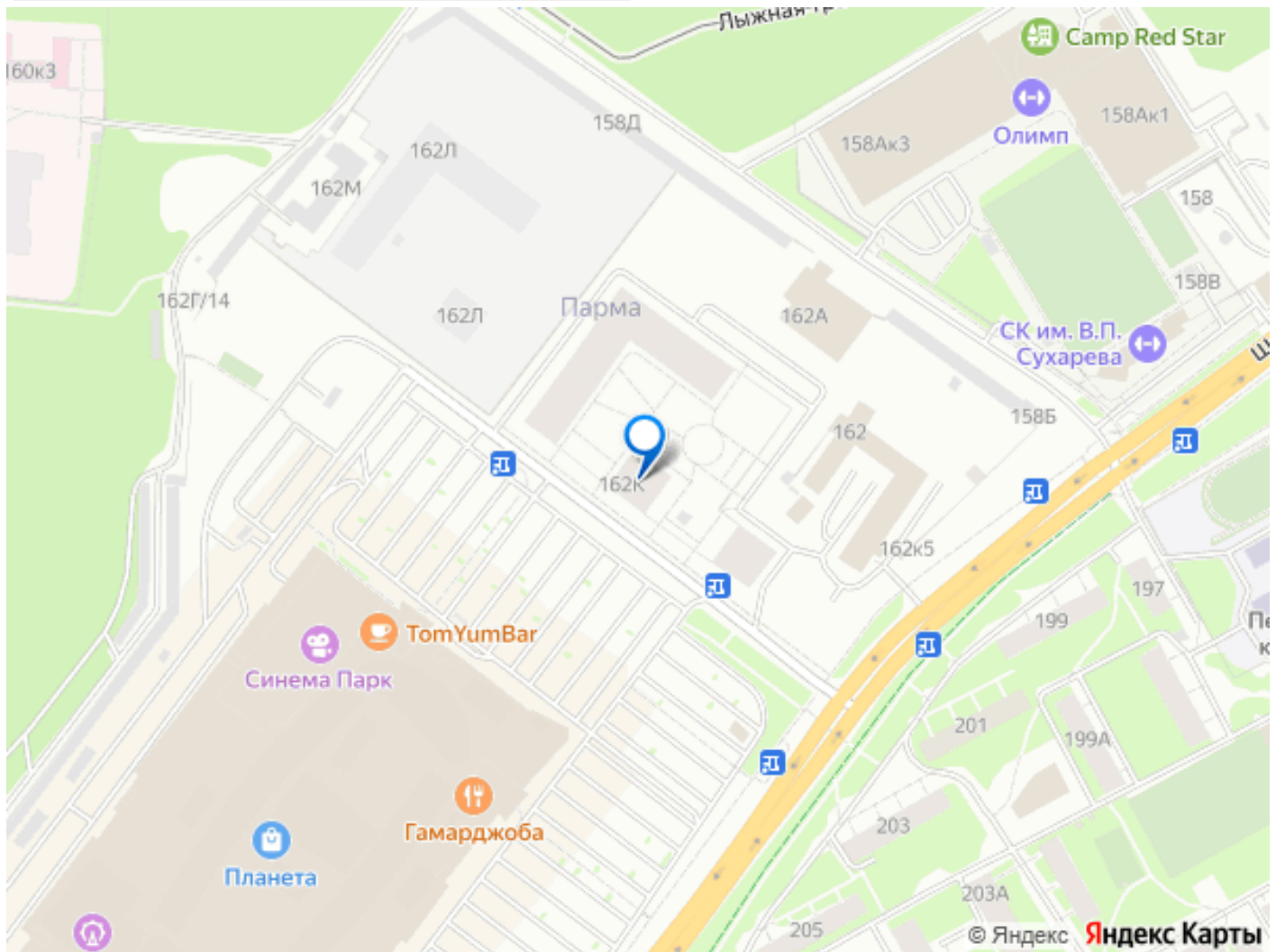
## Описание

ЖК ПАРМА!!!евротрешка Оптимальная планировка, все функционально и ничего лишнего; лоджия с панорамным остеклением гардеробная и ниша под систему хранения в коридоре; 2 компактные спальни, просторная гостиная-кухня 18,2 кв. квартира готова под финишную отделку (выполнена стяжка пола, уже разведены все коммуникации и электрика); имеется корзина под кондиционер. НОВЫЙ ЖК ПАРМА (шоссе Космонавтов 162 к) от качественного застройщика ТАЛАН. Рядом сосновый бор, ТРК Планета с кинотеатром и фудкортом, Универсальный манеж спорта Сухарева, ТРК Столица, бассейн Олимпия, Гимназия 1, лицей Ломоносова, отличная транспортная развязка. В ЖК предусмотрены вместительная наземная парковка и кладовые в цоколе, горизонтальная система отопления и умный дом, система контроля

доступа и видеонаблюдение, фонтан (!) и арт-объект в центре двора, детская и спортивная площадка, в холле 1 этажа колясочная и гостевая уборная, а также современная гостевая зона ожидания. Звоните и договаривайтесь на просмотр.







Move.ru - вся недвижимость России