

**Брусника, Брусника**

**79842339679**

🕒 Создано: 24.12.2025 в 16:27

🔄 Обновлено: 04.04.2026 в 09:05

**7 440 000 ₪**

Округ

[Пермь, Свердловский район](#)

для заметок

### Квартира

Количество комнат

2

Высота потолков

2.7 м

Жилая площадь

28.7 м<sup>2</sup>

Площадь кухни

16.4 м<sup>2</sup>

Общая площадь

56.24 м<sup>2</sup>

Этаж

3/9

### Детали объекта

Тип сделки

Продам

Раздел

[Квартиры](#)

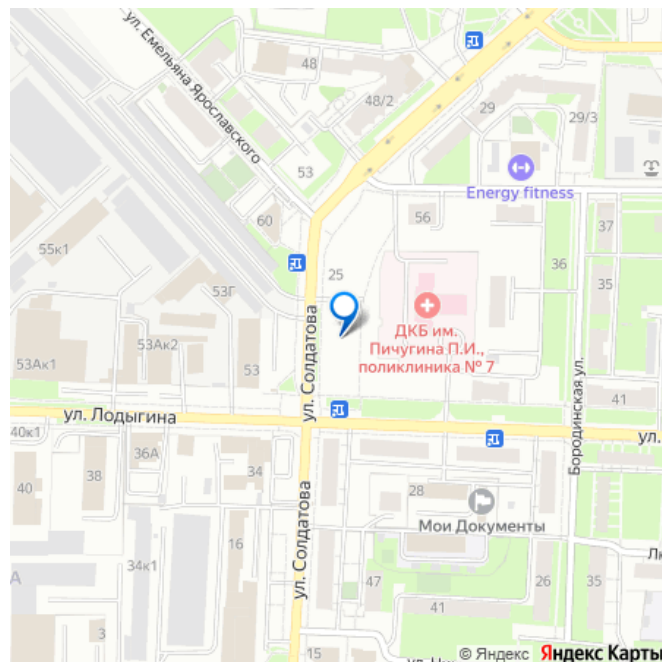
Тип балкона

балкон

Ремонт

с отделкой

Квартира в новостройке



---

Год сдачи

4 квартал 2028 г.

---

лифт, парковка

## Описание

2-комн. квартира с предчистовой отделкой в ЖК «Квартал «Юность»» на 3 этаже. Общая площадь: 56.24 кв.м., жилая: 28.7 кв.м., площадь просторной кухни-гостиной: 16.4 кв.м. Квартира угловая, окна обеспечивают равномерное освещение в течение дня. В квартире один балкон, один совмещенный санузел. Высота потолков 2.7 м. Дом монолитный, многоподъездный, переменной этажности, от 9 до 16 этажей. Квартира находится в 5-й секции высотой 9 этажей в корпусе 2. На этаже 6 квартир. В подъезде 1 пассажирский и 1 грузовой лифт. Окончание строительства - 4 квартал 2028 года.

Оформление сделки по договору долевого участия. Квартира с кухней-гостиной и двумя спальнями в квартале «Юность».

Особенности планировки: балкон, вид во двор, разнесённые спальни. квартиры в нашей базе: ЮСТ01-Ж6.3.1. Квартал «Юность» расположен между улицами Лодыгина и Яблочкова. Обе названы в честь русских электротехников и изобретателей, которые занимались созданием электрических ламп. Это соседство вдохновило нас на метафору, которая легла в основу концепции проекта. В физике есть термин «суперпозиция» — наложение нескольких воздействий, приводящее к суммарному эффекту. Именно он лучше всего отражает идею проекта Брусники. «Юность» — это совокупность преимуществ в одном пространстве. Узнаваемая архитектура,

уютные квартиры, безопасный двор, качественное озеленение — все эти элементы незаменимы и складываются в уникальный качественный продукт.

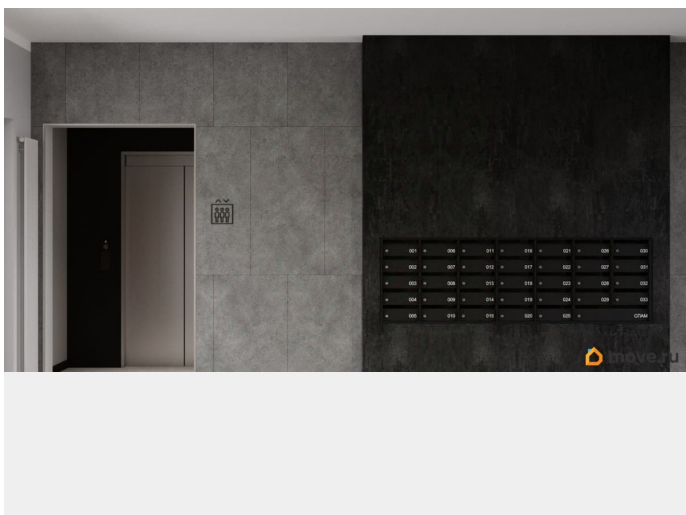
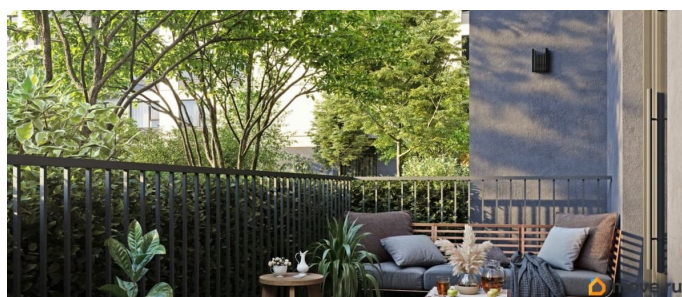
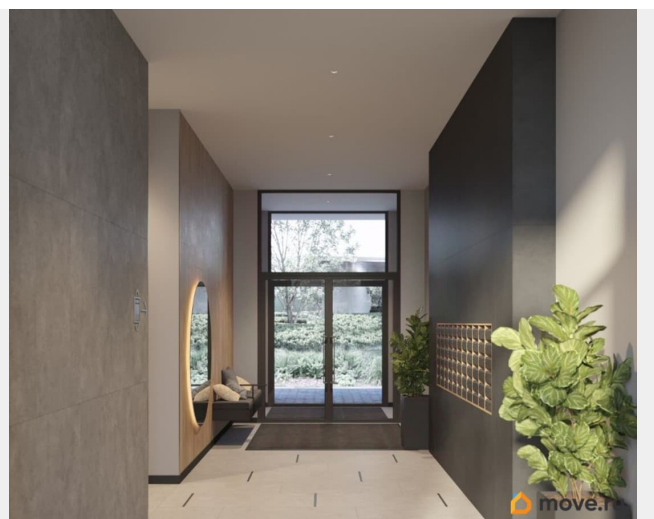
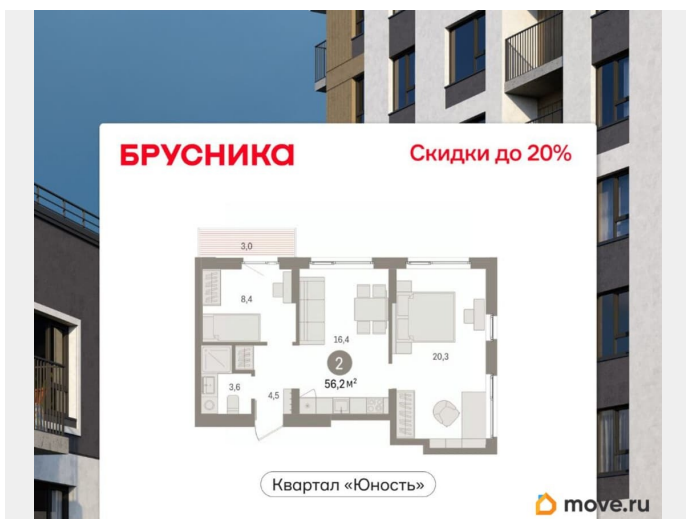
Микрорайон Крохалева сочетает в себе черты делового центра и спокойного семейного квартала. Отсюда можно быстро добраться до всех деловых, транспортных и прогулочных зон Перми. Дорога до центра займёт 10-15 минут на автомобиле. Рядом, в пешей доступности уже есть необходимая социальная и коммерческая инфраструктура.

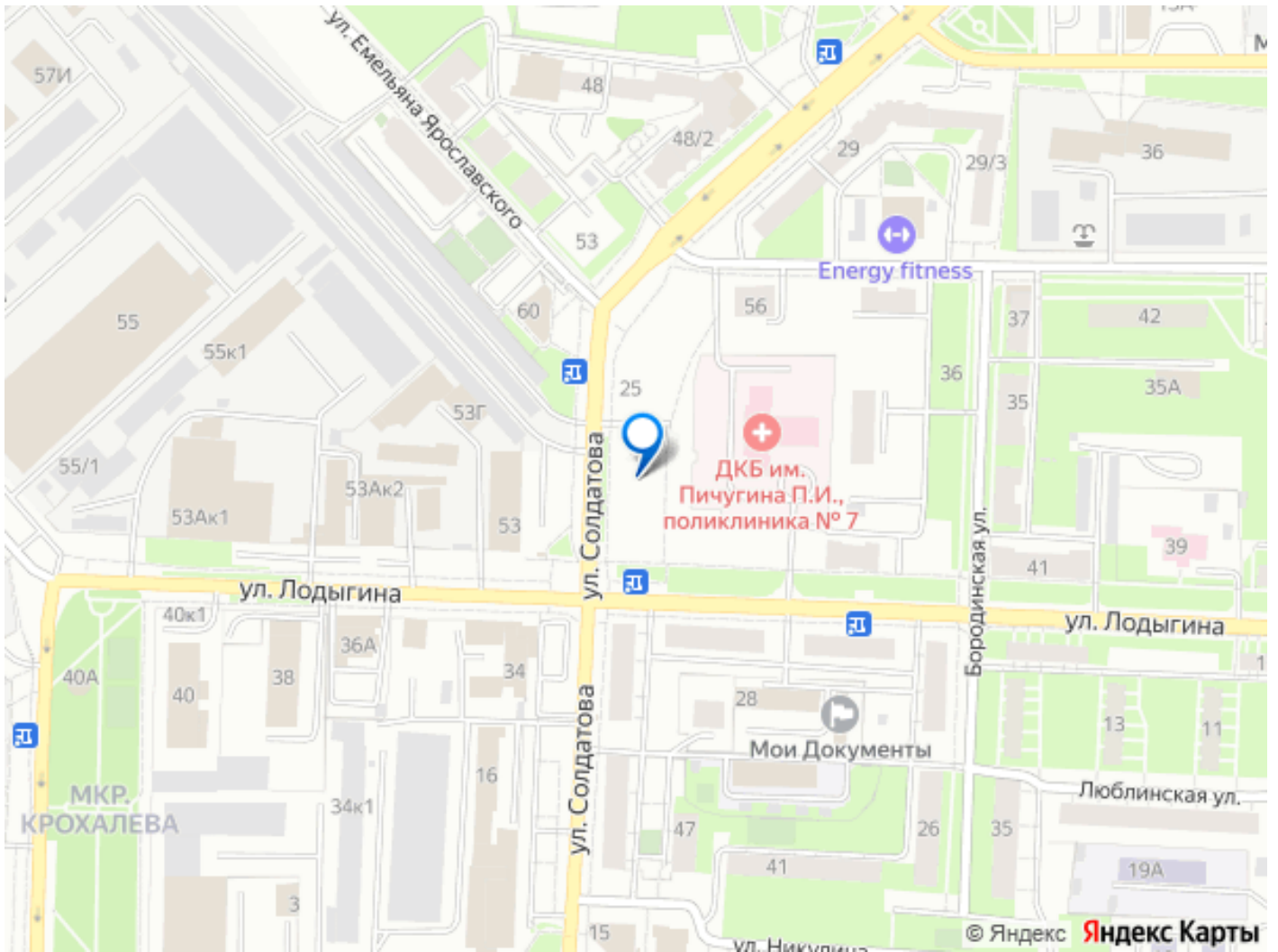
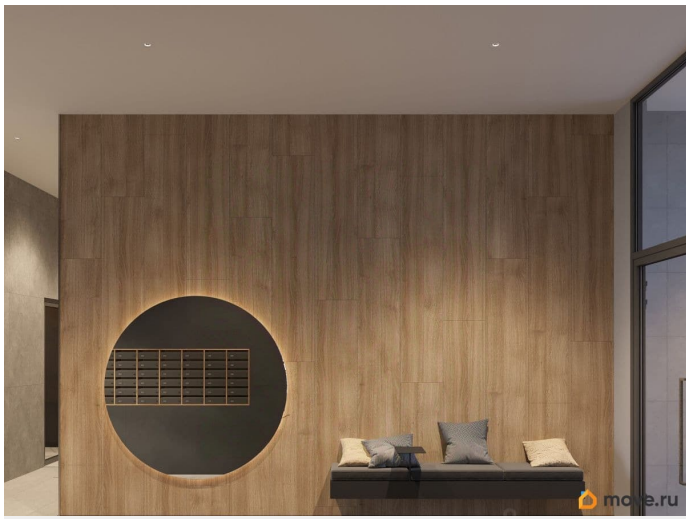
«Юность» состоит из двух объёмов: вытянутого корпуса с разноуровневыми секциями и 16-этажной башни. Высота секций от 9 до 11 этажей делает дом комфортным для восприятия. Каркас дома выполнен из монолитного железобетона — это надёжная и долговечная конструкция, которая прослужит не менее ста лет.

Отделка фасада выполнена в светлой, природной гамме: белый, серо-коричневый и тёплый бежевый цвета и выразительные вставки придают дому современный облик. Балконы и террасы на верхних этажах выступают связующими звеньями, они создают плавные переходы между секциями и создают дополнительную визуальную динамику. Уникальная форма участка позволила создать единую систему благоустройства с функциональными зонами:

- Внешние пространства: Встречающая площадь с арт-объектом и кафе, рекреационная зона для отдыха и игр, прогулочный бульвар с торговыми павильонами все доступно горожанам.
- Закрытый двор: Разделен на зоны для тихого отдыха и активных игр. Детские площадки для разных возрастов, включая экспериментальную для малышей. Родители могут наблюдать за детьми из-под навеса.

Озеленение: До 70% двора займут деревья, кустарники и цветы, высаженные с учетом календаря цветения для круглогодичной эстетики. Проект учитывает биоразнообр





Move.ru - вся недвижимость России