

🕒 Создано: 02.04.2026 в 19:44

🔄 Обновлено: 03.04.2026 в 09:24

**Татьяна Моторина, Успехов**

**79822407431**

**Пермский край, Пермь, улица Гашкова,  
56к3**

**7 668 108 ₺**

Пермский край, Пермь, улица Гашкова, 56к3

Округ

[Пермь, Мотовилихинский район](#)

Улица

[улица Гашкова](#)

### Квартира

Количество комнат

2

Жилая площадь

30.2 м<sup>2</sup>

Площадь кухни

8.9 м<sup>2</sup>

Общая площадь

55.9 м<sup>2</sup>

Этаж

5/8

### Детали объекта

Тип сделки

Продам

Раздел

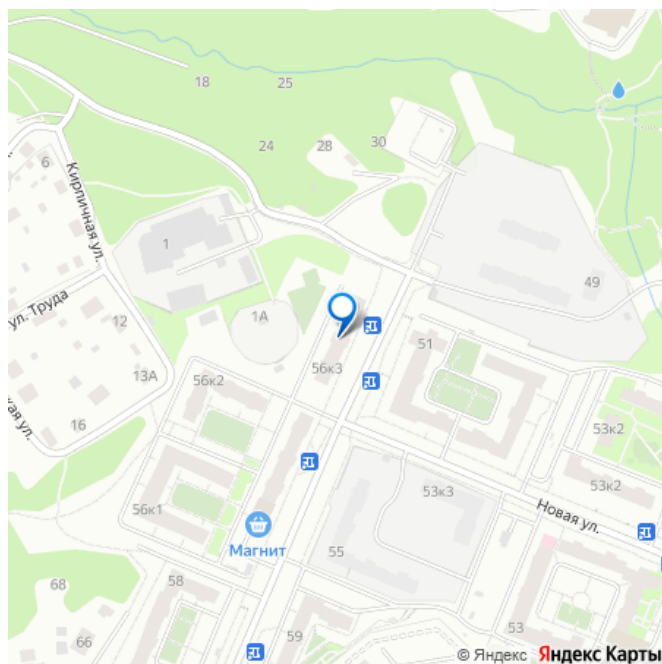
[Квартиры](#)

Тип балкона

лоджия

Квартира в новостройке

для заметок



да

Год сдачи

2 квартал 2026 г.

Покупка в ипотеку

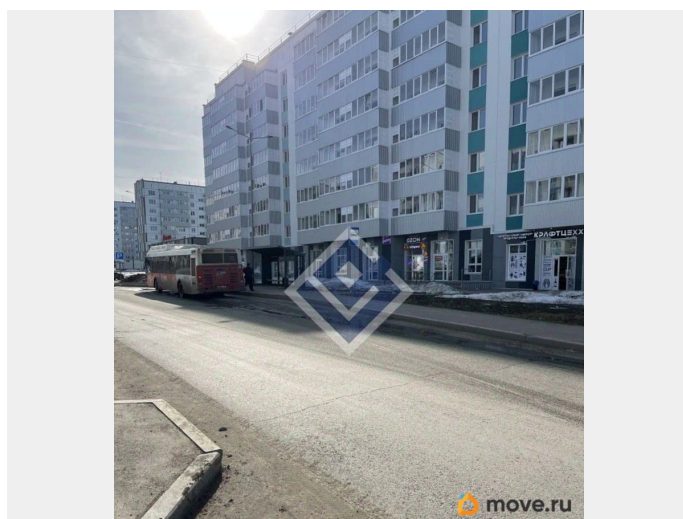
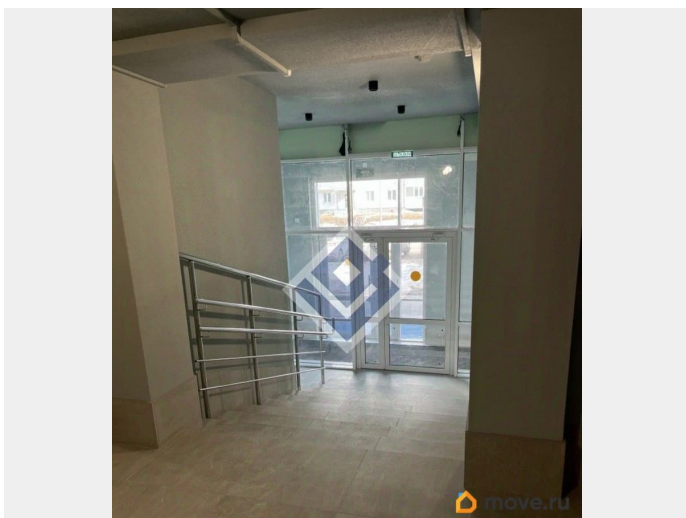
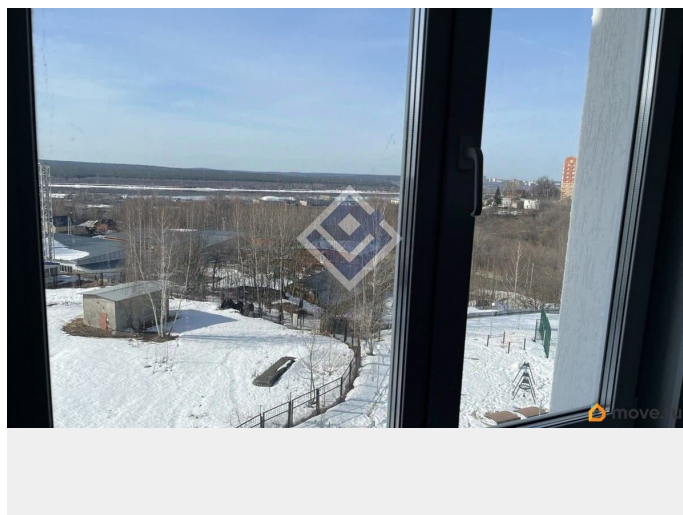
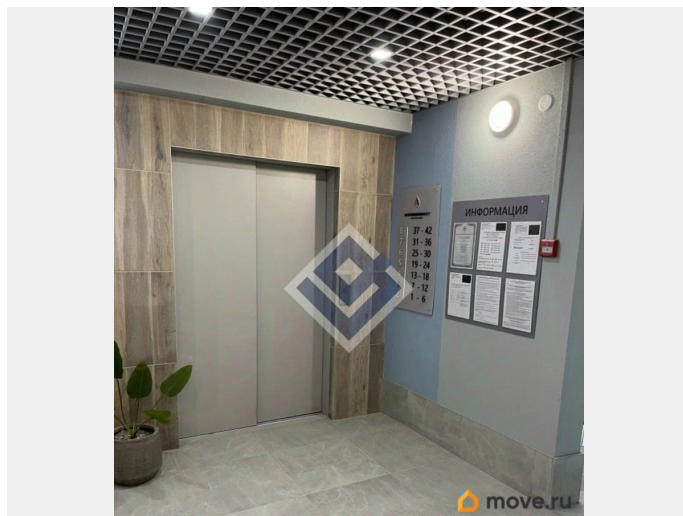
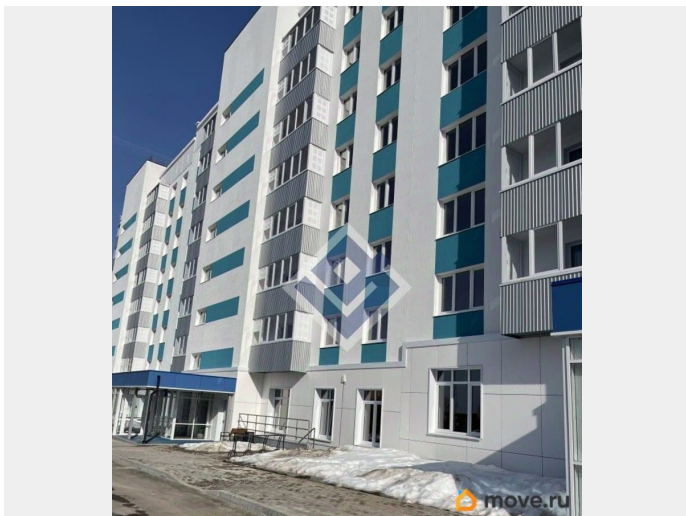
да

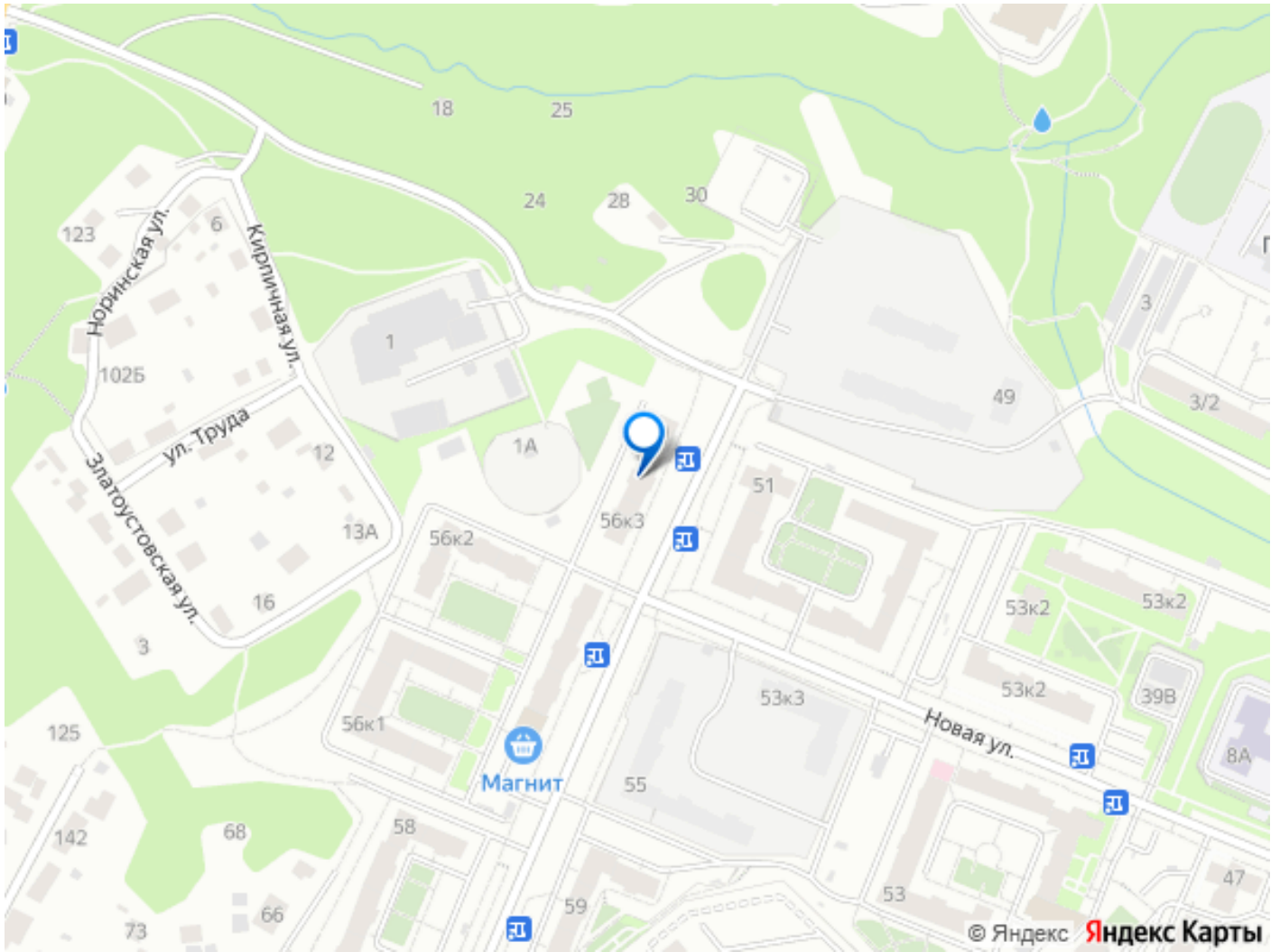
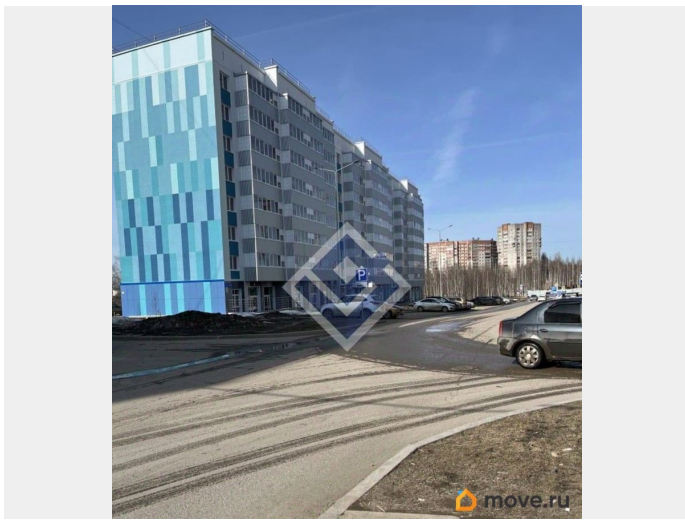
возможна ипотека, лифт

## Описание

Продается новая современная квартира в ЖК Мотовилихинский-ВЫШКА-2. Дом сдан! Квартира отличной планировки со всеми удобствами с прекрасным видом на Каму. Просторные удобные комнаты с хорошей квадратной кухней. Современный ремонт - виниловые обои в светлых тонах . Качественный линолеум-коммерческого класса. Санузлы совмещенный на полу плитка с теплым полом . Потолки натяжные матовые-высота 2,75 в чистом виде. Очень красивая, светлая ,уютная , богатая и удобная квартира. Дом расположен в хорошем месте с прекрасной транспортной доступностью. Две остановки рядом с домом, удобно добираться в разные концы города ,для работающих в городе на заводе Пермские Моторы ходит специальный автобус. Ведется строительство новой трассы ТР -53 соединяющая м/р Вышка 2 с м/р Садовый .Запланировано расширение ул .Соликамской с четырьмя полосами. Прекрасный , облагороженный микрорайон с развитой инфраструктурой: Мотовилихинские заводы ,Пермская кондитерская фабрика - для рабаты. В соседних домах сетевые магазины-Магнит ,Монетка ,ПВЗ Ozon WB. Пекарня ,аптеки, школа , салон красоты и другие. Во дворе детская и спортивная огороженные площадки для детей. Данную

квартиру у кого нет семейной льготной ипотеке -есть возможность приобрести по субсидированной ставке -12,99 % на весь срок. по льготной ипотеке 3,9-6% ID объекта в нашей базе: 809





Move.ru - вся недвижимость России