

🕒 Создано: 17.01.2026 в 00:48

🔄 Обновлено: 16.04.2026 в 10:00

**Пермский край, Пермь, улица Гашкова,  
56к3**

**10 089 615 ₹**

Пермский край, Пермь, улица Гашкова, 56к3

Округ

[Пермь, Мотовилихинский район](#)

Улица

[улица Гашкова](#)

## Квартира

Количество комнат

2

Высота потолков

2.5 м

Жилая площадь

29.7 м<sup>2</sup>

Площадь кухни

8.8 м<sup>2</sup>

Общая площадь

55.9 м<sup>2</sup>

Этаж

5/8

## Детали объекта

Тип сделки

Продам

Раздел

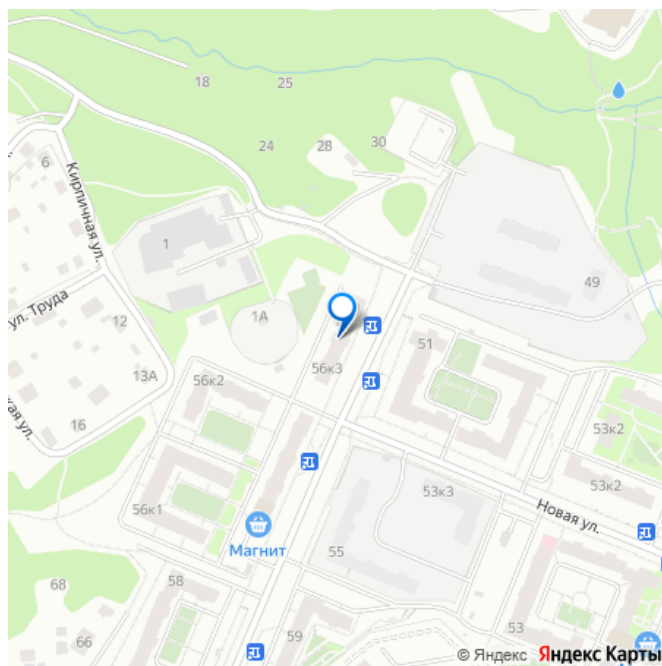
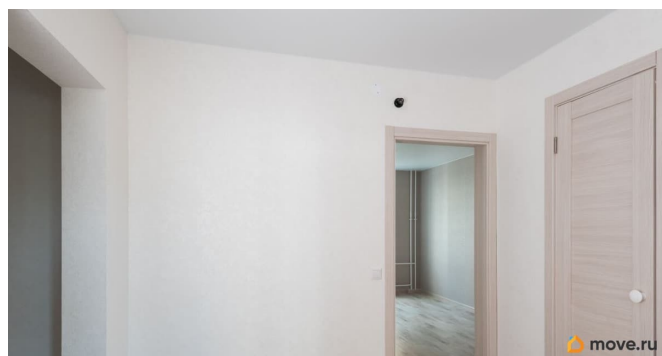
[Квартиры](#)

Вид из окна

<https://perm.move.ru/objects/9288067218>

**СтройПанельКомплект,  
СтройПанельКомплект  
79698143335**

для заметок



во двор

Ремонт

с отделкой

Квартира в новостройке

да

Год сдачи

2 квартал 2026 г.

Покупка в ипотеку

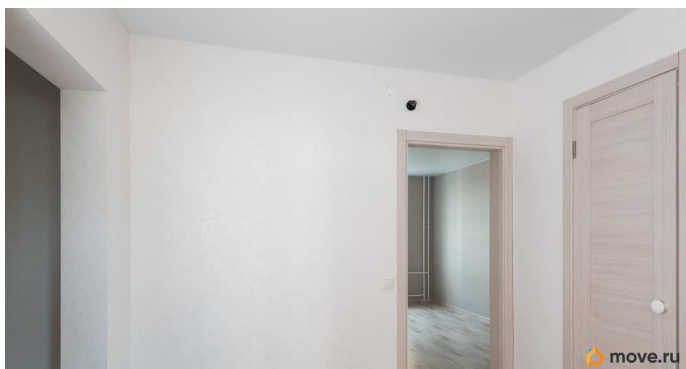
да

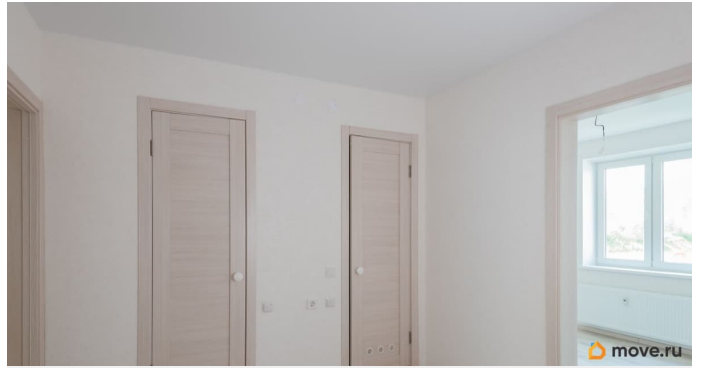
возможна ипотека, лифт

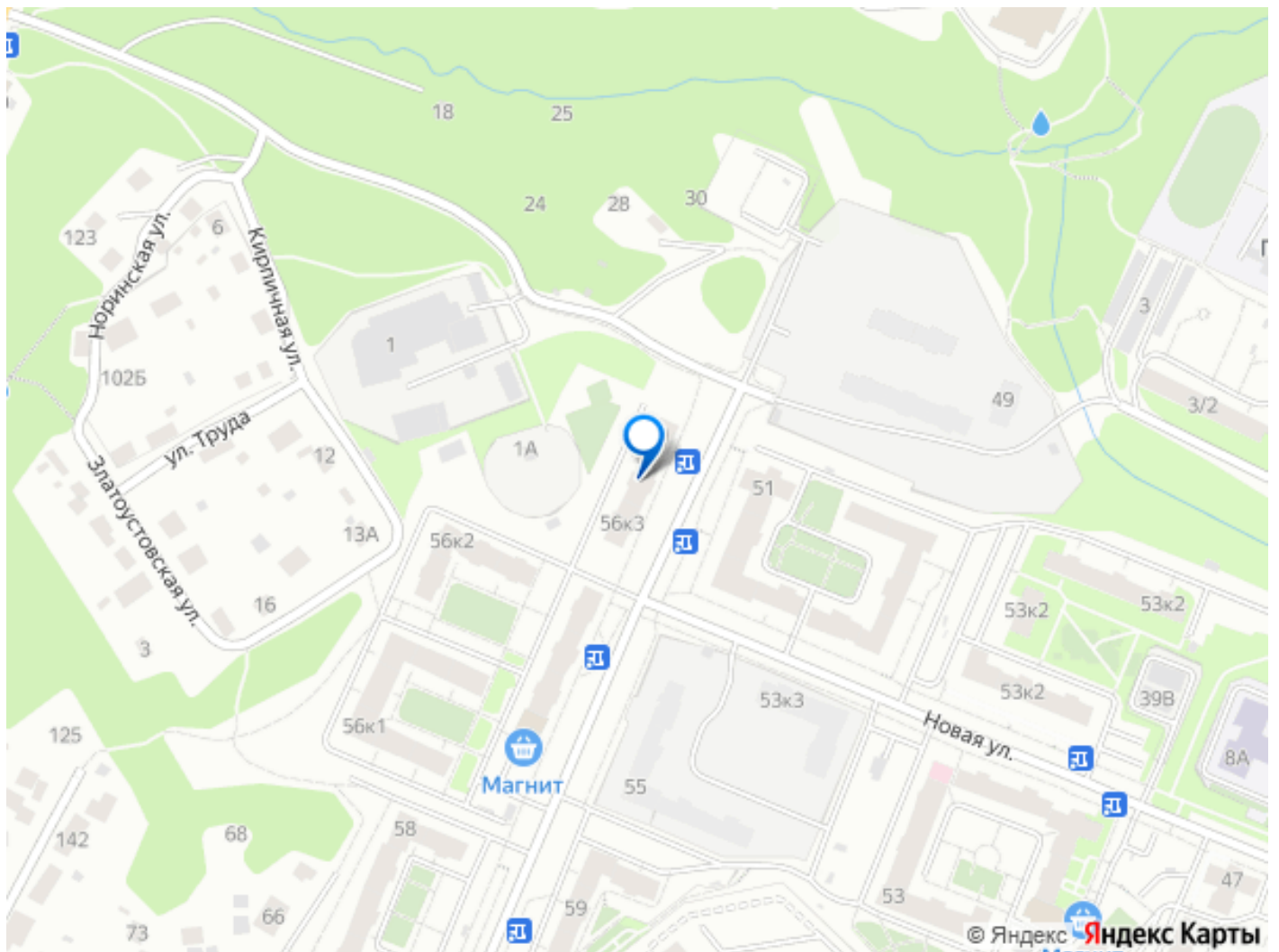
## Описание

ЖК Мотовилихинской - современный, новый микрорайон с развитой инфраструктурой, состоящий только из новостроек. 9-17-этажные панельные дома 97 серии возводятся кварталами на территории 22 Га. 17 домов этого жилого комплекса уже сданы, строится еще 3 дома, в них располагается вся необходимая инфраструктура: 3 крупных сетевых магазина, стоматологический кабинет, модная парикмахерская и ногтевой сервис. В шаговой доступности: гимназия, школа, детский сад (с прикреплением по прописке в ЖК Мотовилихинской) В самом комплексе новый современный детский сад! Остановочный пункт с маршрутами в любой конец города. Просторные парковки для жителей места хватит всем! А какие детские площадки! Собственная котельная под микрорайон. Новые дома в микрорайоне Мотовилихинской имеют много плюсов: 1) Сочетание проверенных технологий строительства с современными планировочными решениями и инженерными находками. В домах из современной панели слышимость гораздо

ниже, чем в монолитных. А дополнительное тепло в доме достигается за счет современного утеплителя, который не имеет контакта с внешней средой, то есть не мокнет и не портится. 2) Дом оборудован скоростными лифтами и системой пандусов. Поэтому переезд будет более комфортным. 3) Дополнительный технический этаж, где идут все коммуникации. Квартира с полной отделкой от застройщика: металлическая входная дверь, натяжные потолки, качественный линолеум, светлые обои, полный набор сантехники и приборов учета, керамическая плитка на полу в санузлах с обустройством системы «теплый пол». Несомненно, Вам будет удобно в квартире от СПК! Записывайтесь на экскурсию и убедитесь в этом лично! УНИКАЛЬНЫЕ СПОСОБЫ ПРИОБРЕТЕНИЯ - КУПИТЬ ЛЕГКО! Рассрочка до конца строительства. Выгодная ипотека от крупнейших банков РФ. Зачёт вторичным жильём (старая квартира в счет новой!) Квартира подходит под покупку в ипотеку, с помощью материнского капитала, для всех видов жилищных сертификатов. Поможем с одобрением ипотеки на выгодных условиях от ведущих банков города Перми. Количество квартир ограничено!







Move.ru - вся недвижимость России