

🕒 Создано: 09.02.2026 в 08:33

Обновлено: 09.02.2026 в 08:38

<https://perm.move.ru/objects/9289370810>

**Собственник**

**79194003594**

**Пермский край, Пермь, Хабаровская  
улица, 133**

**5 750 000 ₽**

Пермский край, Пермь, Хабаровская улица, 133

Округ

[Пермь, Дзержинский район](#)

Улица

[улица Хабаровская](#)

**Квартира**

Количество комнат

2

Площадь кухни

9 м<sup>2</sup>

Общая площадь

53.3 м<sup>2</sup>

Этаж

6/9

**Детали объекта**

Тип сделки

Продам

Раздел

[Квартиры](#)

Тип балкона

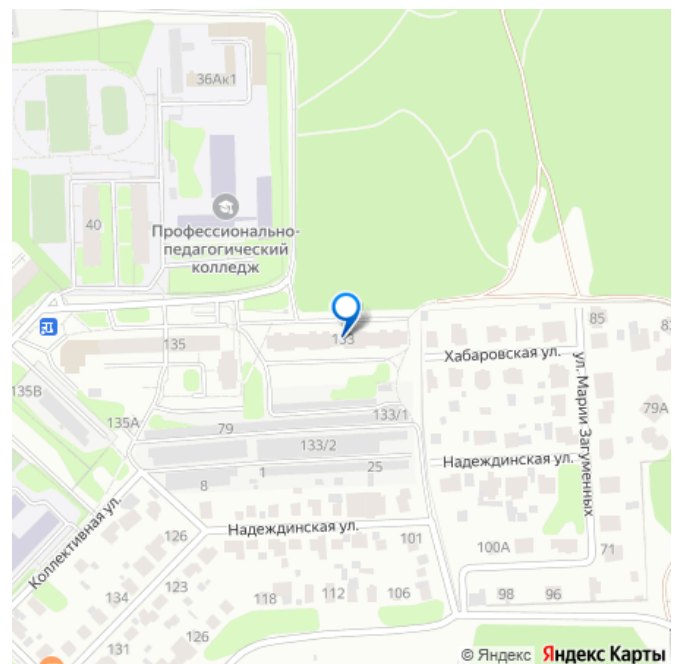
лоджия

Покупка в ипотеку

да

возможна ипотека, лифт

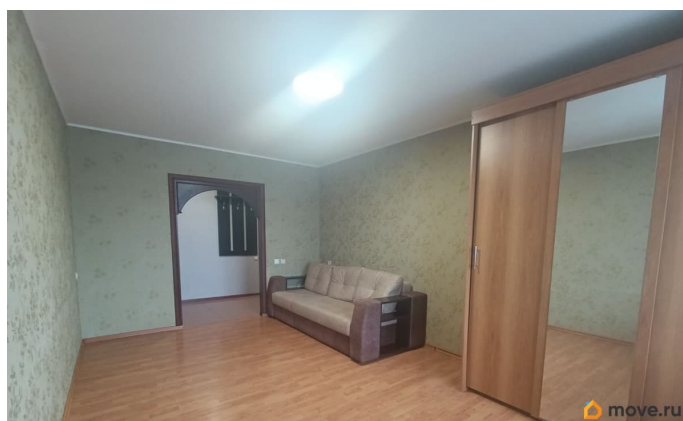
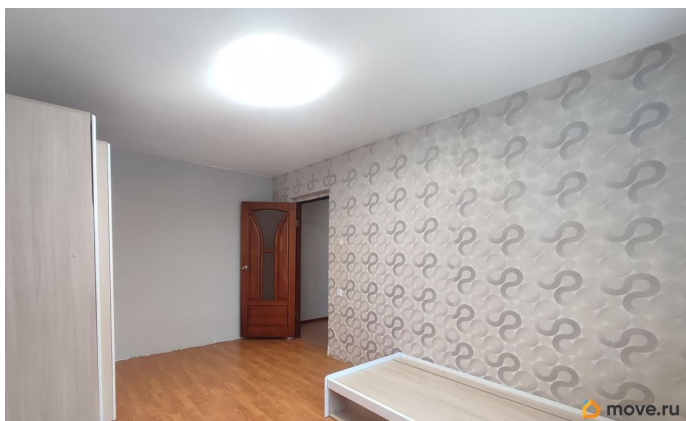
для заметок

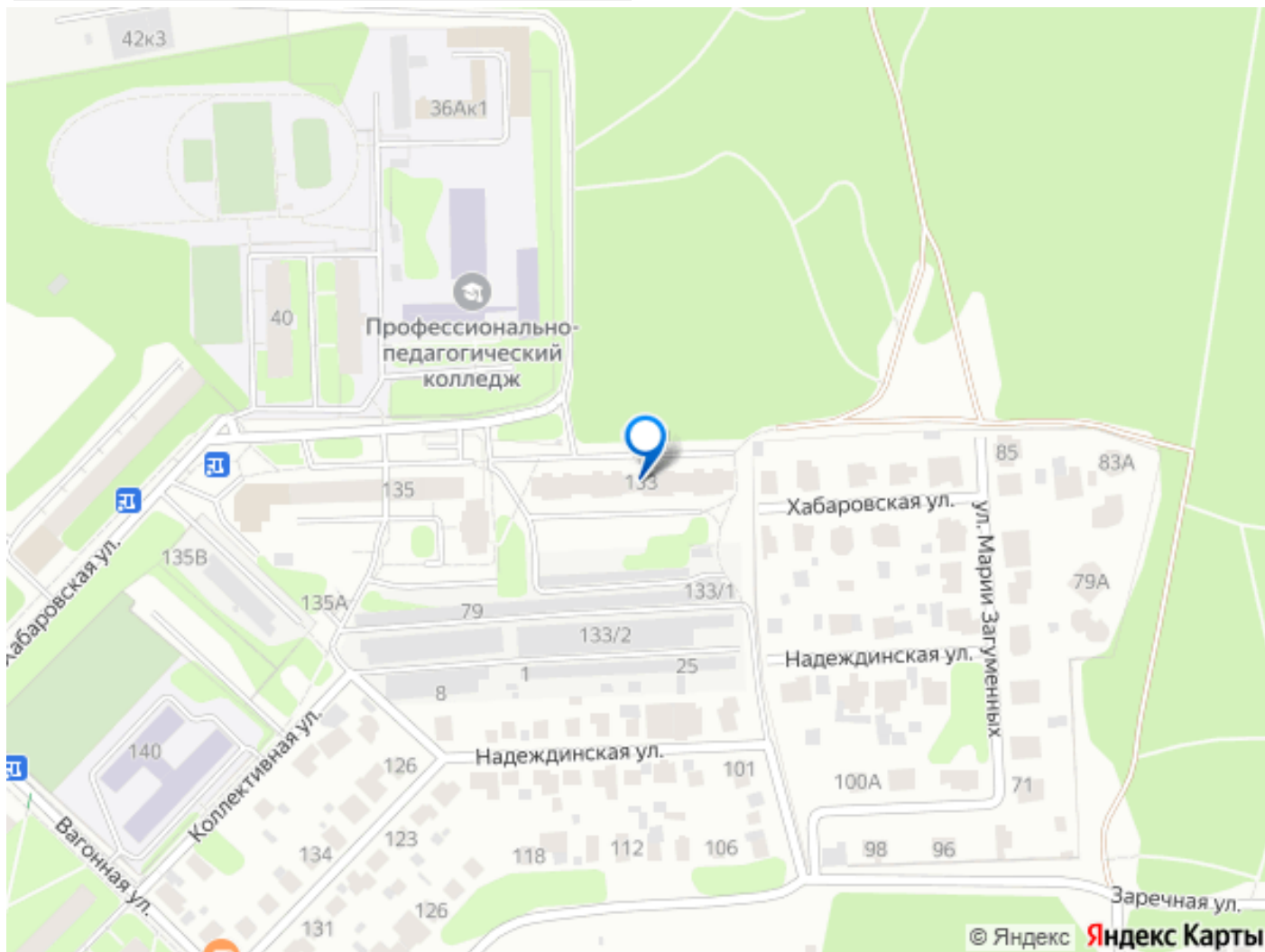


## Описание

В продаже уютная и теплая 2-х комнатная квартира в прекрасном спальном мкр. Железнодорожный по адресу ул. Хабаровская, д.133. Квартира расположена на 6 этаже 9-этажного панельного дома ( дом 1994 года постройки). Квартира светлая и комфортная, общей площадью 53,3 кв.м., комнаты изолированы 17,2+ 13,9 кв.м., кухня 9 кв.м.- позволяет зонировать пространство - зона готовки и обеденная зона, застекленная лоджия (не входит в общую площадь квартиры), прихожая 8,2 кв.м., отдельный санузел. В квартире выполнен хороший ремонт: окна - стеклопакеты, в комнатах ламинат, в коридоре и на кухне - напольная плитка, натяжной потолок - в коридоре, хорошие межкомнатные двери и качественная входная дверь, в санузле - кафель, на лоджии - стеклопакеты, поменяны стояки ГВС/ХВС. Организовано ТСЖ Хабаровская,133, все вопросы решаются качественно и быстро. В доме поддерживается чистота и порядок, новый пассажирский лифт. В шаговой доступности: -детский сад и ясли Легополис; -детский сад 139 РЖД; -школа 55 им. Г.Ф. Сивкова и новый корпус школы по улице Ветлужская 89Г на 1000 мест; -Лицей 1; -Детский инклюзивный развивающий центр «Маня»; - продовольственные и хозяйственные магазины: Пятёрочка, Монетка, Магнит, Чижик, ветеринарная клиника, салоны красоты, Сбербанк и др.; -остановки общественного транспорта в шаговой доступности: 6, 79; -Пермский профессионально-педагогический колледж. Рядом с домом в лесном массиве - эко тропа здоровья Удивительное рядом, оборудована дорожка для прогулок, площадка для выгула

собак, установлены скамейки. 2 взрослых  
собственника. Детских долей нет. Средства  
материнского капитала не использовались.  
**ЗВОНИТЕ! ПОКАЖЕМ ВАМ КВАРТИРУ В  
УДОБНОЕ ДЛЯ ВАС ВРЕМЯ.**





Move.ru - вся недвижимость России