

🕒 Создано: 03.03.2025 в 12:31

🔄 Обновлено: 16.04.2026 в 11:59

Оникс, Оникс

79391108525

Пермский край, Пермь, шоссе

Космонавтов, 309Ак1

8 370 000 ₹

Пермский край, Пермь, шоссе Космонавтов, 309Ак1

Округ

[Пермь, Индустриальный район](#)

Улица

[шоссе Космонавтов](#)

Квартира

Количество комнат

2

Высота потолков

2.72 м

Жилая площадь

27.3 м²

Площадь кухни

8.7 м²

Общая площадь

52.2 м²

Этаж

4/26

Детали объекта

Тип сделки

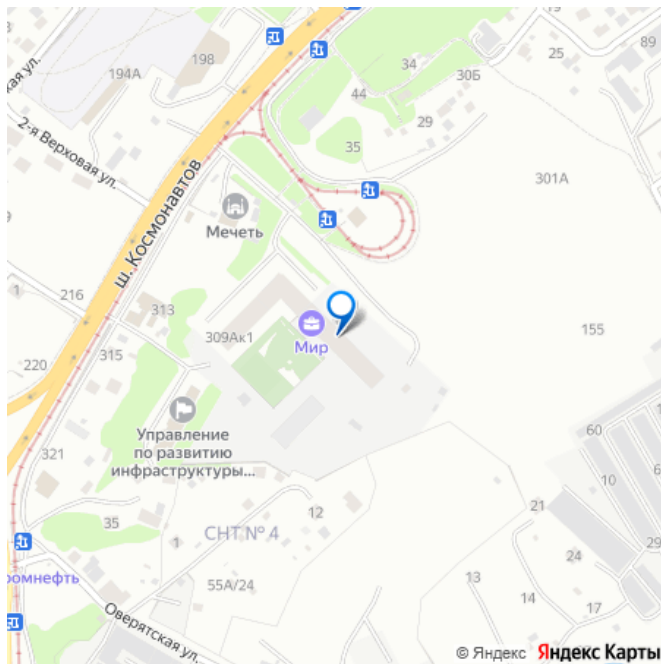
Продам

Раздел

[Квартиры](#)

Тип балкона

для заметок



балкон

Тип санузла

совмещенный

Вид из окна

на улицу

Квартира в новостройке

да

Год сдачи

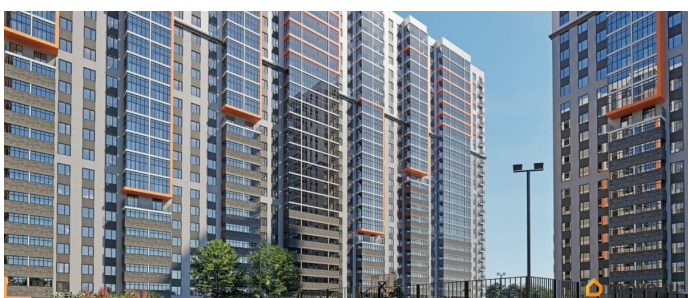
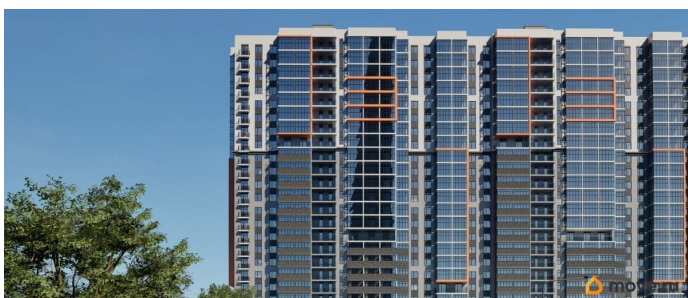
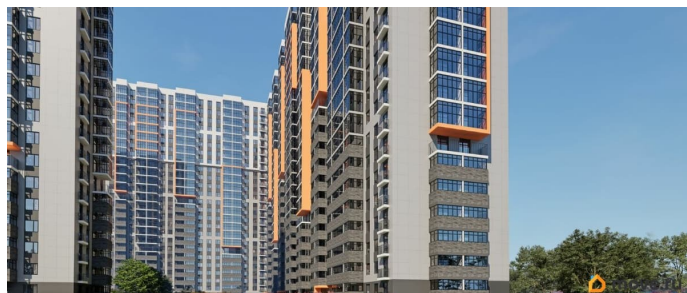
2 квартал 2027 г.

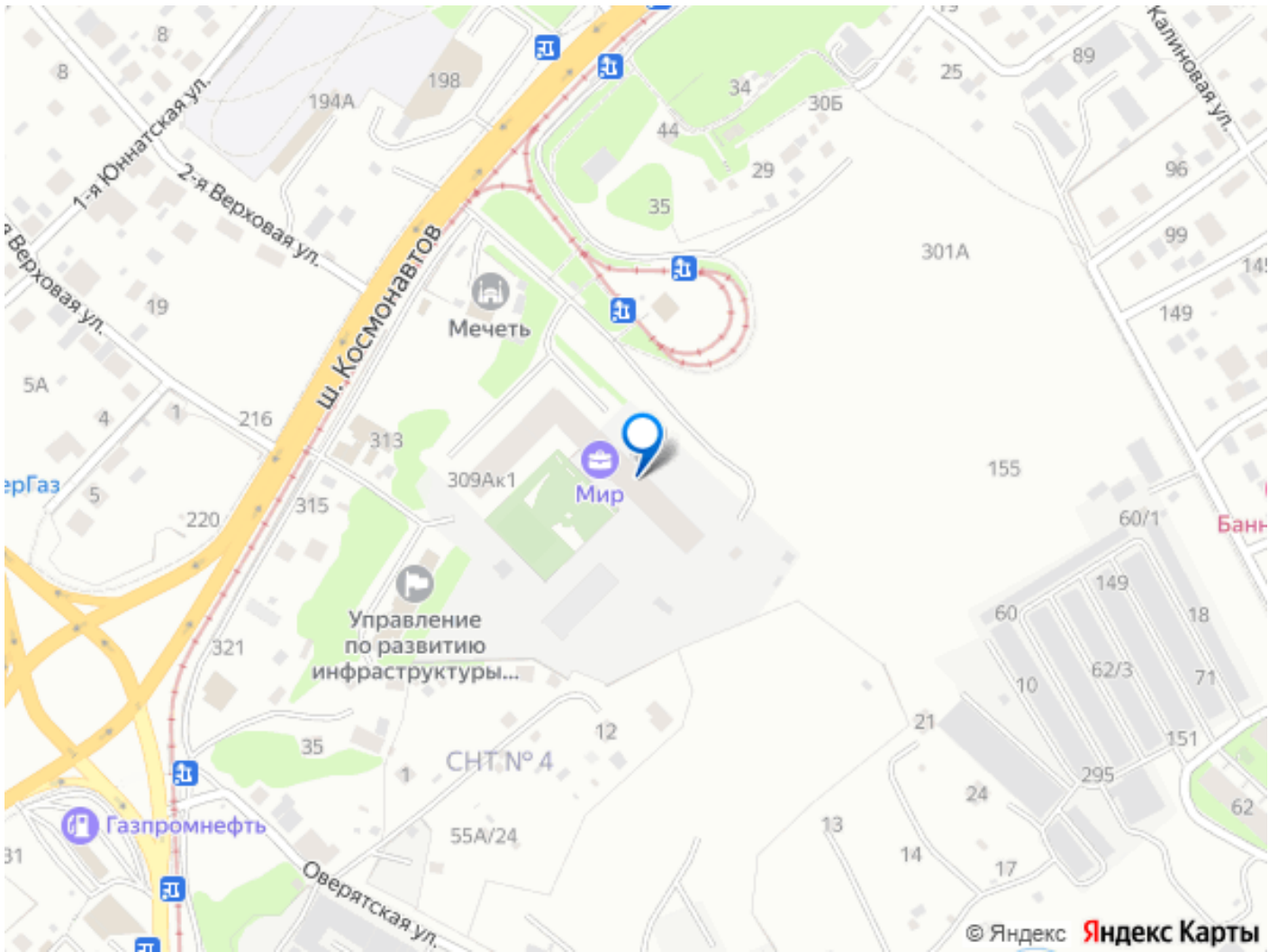
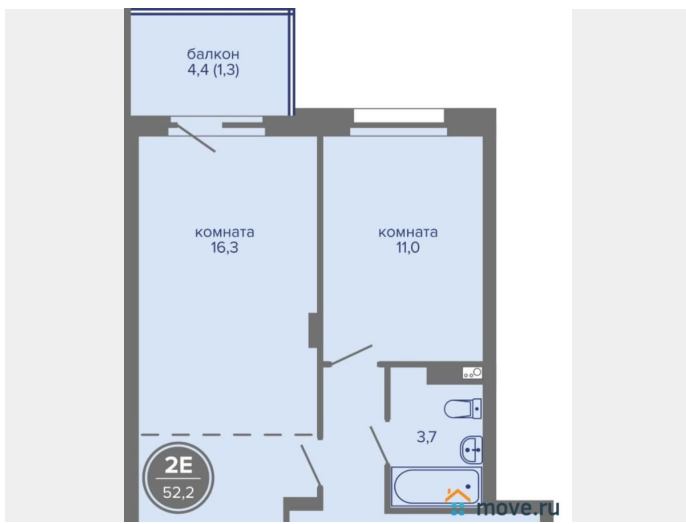
лифт

Описание

Цена указана за квартиру в предчистовой (белой) отделке. Действуют скидки до 15% при покупке за наличный расчёт и по ипотечным программам (перв. взнос - от 20,1%): - семейная ипотека 6%, - IT-ипотека. Рассрочка от застройщика: перв. взнос от 20%, до 29.01.2027 Выгодный обмен вашей старой квартиры на новую со скидкой. Скидка участникам СВО и их семьям 2%. Скидка медицинским работникам, учителям и преподавателям, работникам предприятий ВПК 2% Скидка за быстрое бронирование. Скидка 1% при повторной покупке. Скидки за рекомендацию и при одновременной покупке квартиры и кладовой. Базовая ипотека (перв. взнос - от 20,1%): 13,9% на весь срок. 9,9% на 2 года. Семейная ипотека (перв. взнос - от 20,1%): ставка от 3,5% Мир — жилой комплекс комфорт-класса в Индустриальном районе (р-н Ипподрома). Состоит из 5 секций, объединённых общей концепцией. Две секции сданы, секция 3 сдаётся в конце марта этого года. Большой зелёный двор без машин с системой контроля доступа, просторная парковка, подъезды без ступеней

и пандусов, уютные холлы с зоной отдыха, кладовые и колясочные, бесшумные и быстрые лифты. 2 газовые котельные - существенная экономия на коммунальных платежах. 2 варианта отделки на выбор.





Move.ru - вся недвижимость России