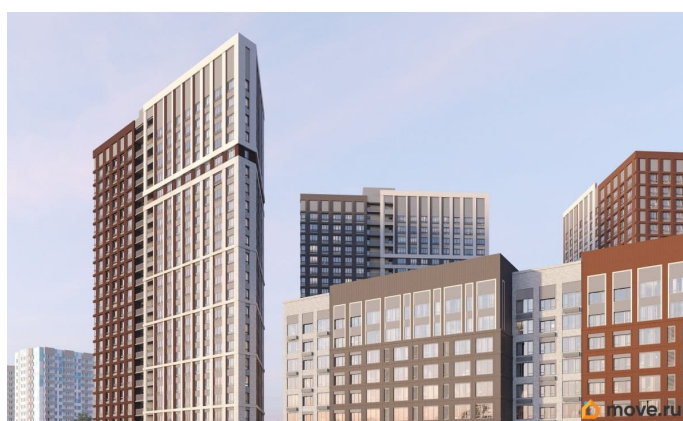
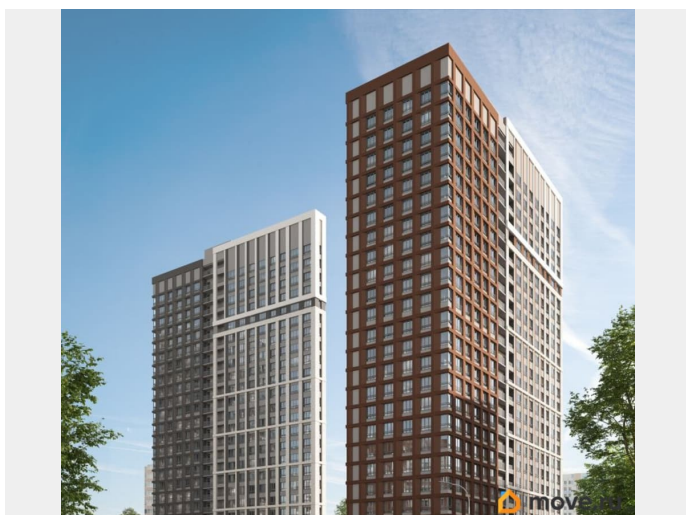
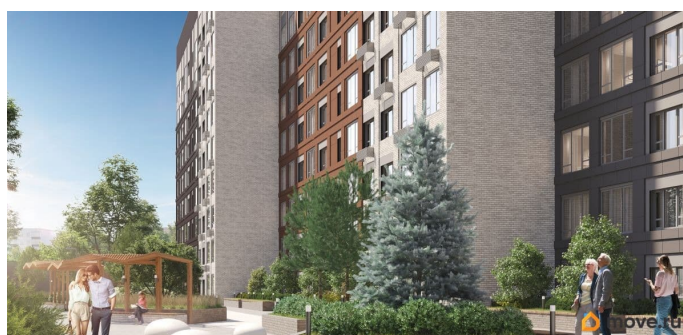
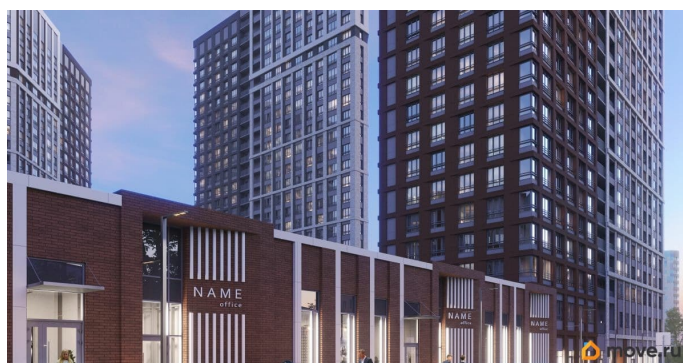
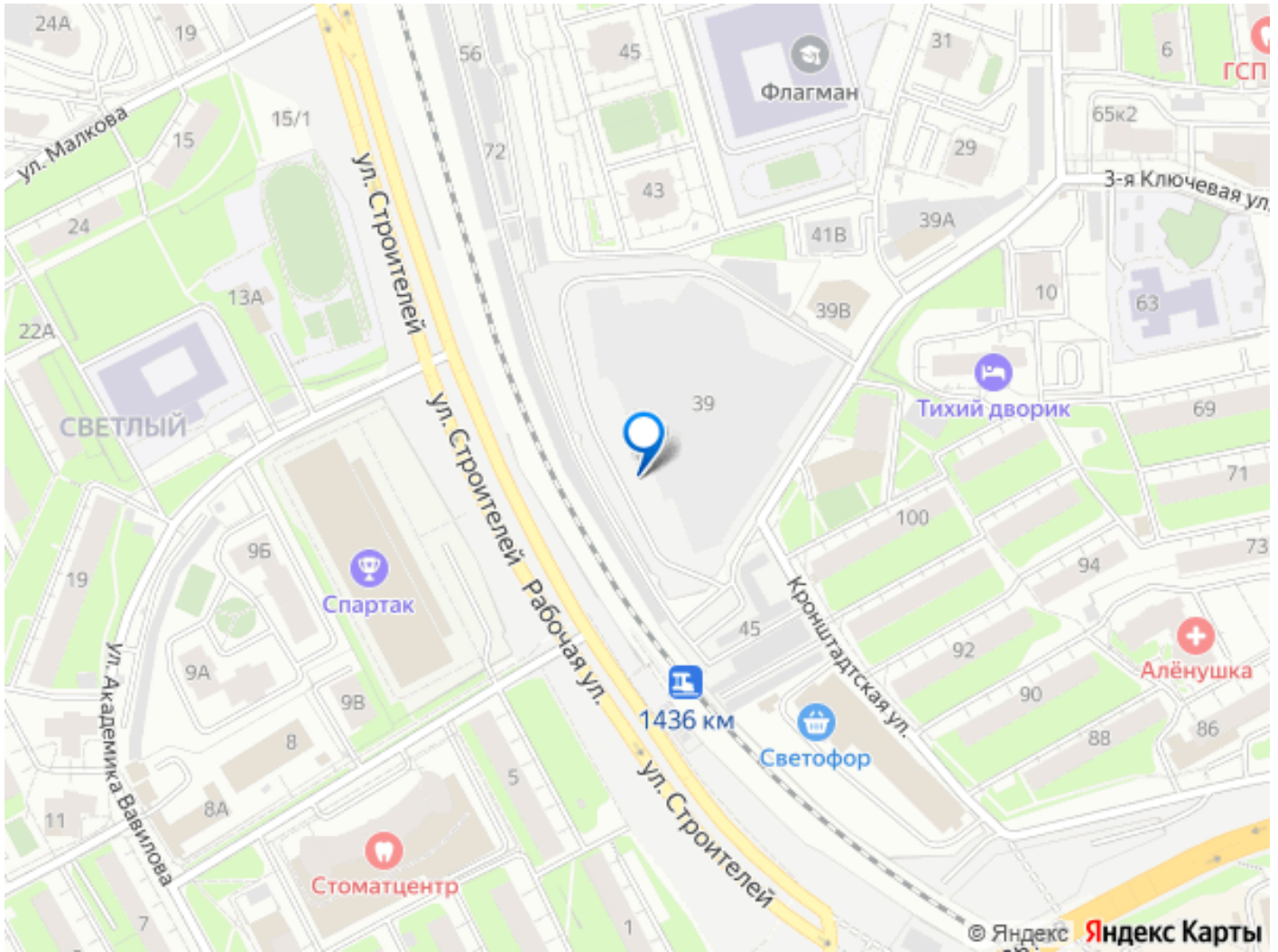
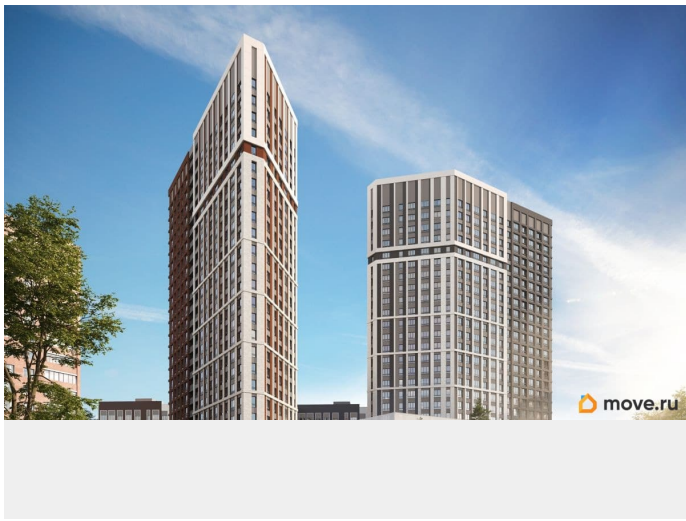


ИПОТЕКА ДЛЯ ВСЕХ от 14,5% на весь срок (только до 31 марта)! - «Добрые дни от ПЗСП» социальная скидка до 3% (до 31.08.2026) - Скидка за каждого ребёнка (до 31.08.2026) - Семейная ипотека от 4,5% на весь срок (до 30.06.2026) - Рассрочка для будущих мам от 20 000 руб/мес. (до 31.03.2026); - Скидка для участников СВО 3% (до 31.03.26) - Ипотека 10,5% для всех (до 31.03.26) - Скидка 2% при стопроцентной оплате (до 31.03.26) - Квартира + машиноместо со скидкой 15% (до 31.03.26) - ТРЕЙД-ИН (до 30.06.26) - Рассрочка от ПЗСП за 20 000 рублей в месяц (до 31.08.2026) - Бесплатное такси до офиса продаж «ТРИ ДЕВЯТЫХ» — новый стандарт городского счастья! О проекте Жилой комплекс комфорт-класса «Три Девярых» от ПЗСП на Кронштадтской, 39 — новый проект от флагмана пермской строительной индустрии — уникальное микс-пространство, где каждый найдет свое счастье.

ОСОБЕННОСТИ ПРОЕКТА ЖК на Кронштадтской станет новым ориентиром на карте города благодаря развитой инфраструктуре, живым улицам и общественным пространствам, объединяющим проект и город, комфорт для жителей и разнообразие функций для горожан. • Все рядом: тихая локация в десяти минутах ходьбы до оживленной центральной части города. • Отличная транспортная доступность: новые дороги и удобные развязки сделают ваш путь домой быстрым и приятным. • Место комфорта: рядом с ЖК есть все, без чего невозможно представить повседневную жизнь. • Само вдохновение: недалеко от вашего нового дома — театры, экскурсионные маршруты и арт-объекты Вы почувствуете, чем живет Пермь, ощутите ее историю и поймете ее душу. • Зеленое сердце города: в нескольких

минутах ходьбы от ЖК расположен Черняевский лес, где вы сможете пообщаться с природой напрямую: покормить птиц и белок, вдохнуть аромат древних сосен и насладиться обустроенными пространствами для отдыха. Застройщик ООО «Спецстрой ПЗСП-Кронштадтская». Проектная декларация на сайте наш.дом.рф





Move.ru - вся недвижимость России