

Создано: 18.01.2026 в 23:22

Обновлено: 13.02.2026 в 14:45

Пермский край, Пермь, улица
Строителей, 28

8 000 000 ₽

Пермский край, Пермь, улица Строителей, 28

Округ

[Пермь, Дзержинский район](#)

Улица

[улица Строителей](#)

Квартира

Количество комнат

2

Жилая площадь

35 м²

Площадь кухни

8 м²

Общая площадь

50.2 м²

Этаж

1/25

Детали объекта

Тип сделки

Продам

Раздел

[Квартиры](#)

Тип санузла

совмещенный

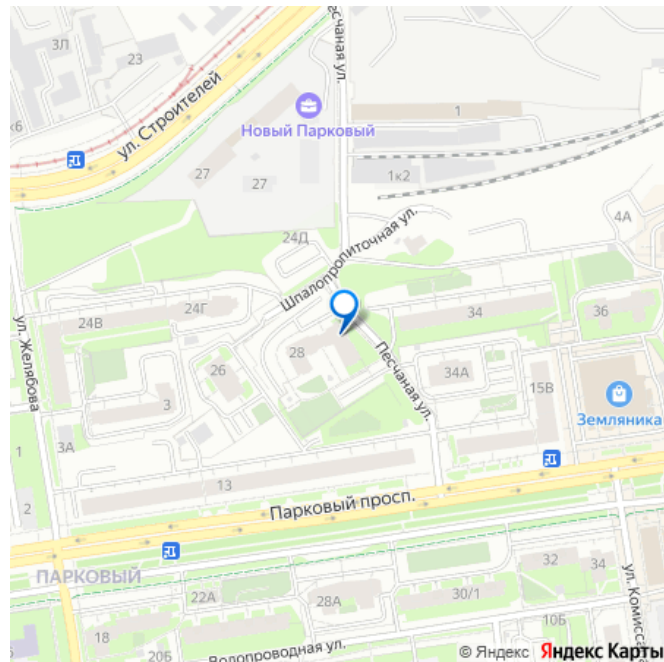
Вид из окна

<https://perm.move.ru/objects/9288268334>

Полина Рохина, Территория

79822506735

для заметок



во двор

Ремонт

дизайнерский

Квартира в новостройке

да

Год сдачи

4 квартал 2019 г.

Покупка в ипотеку

да

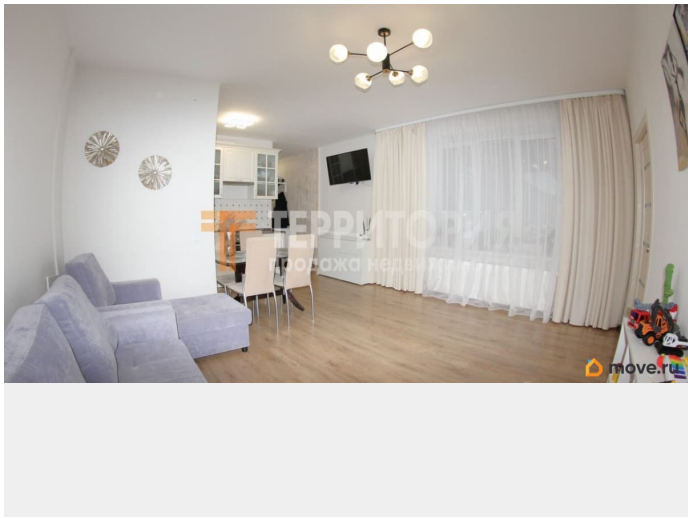
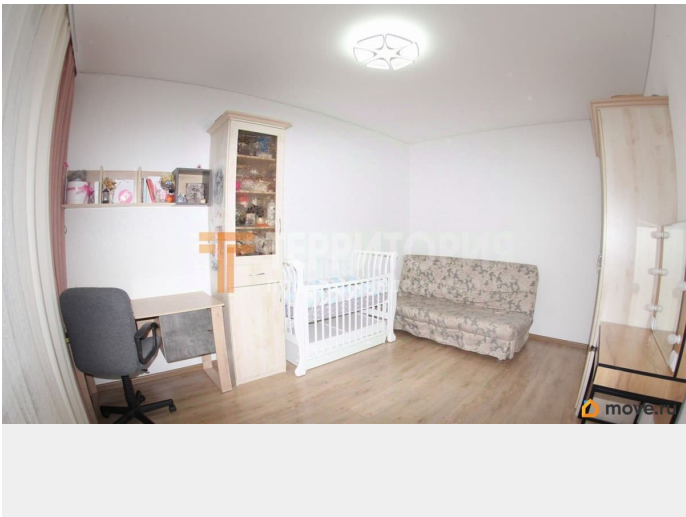
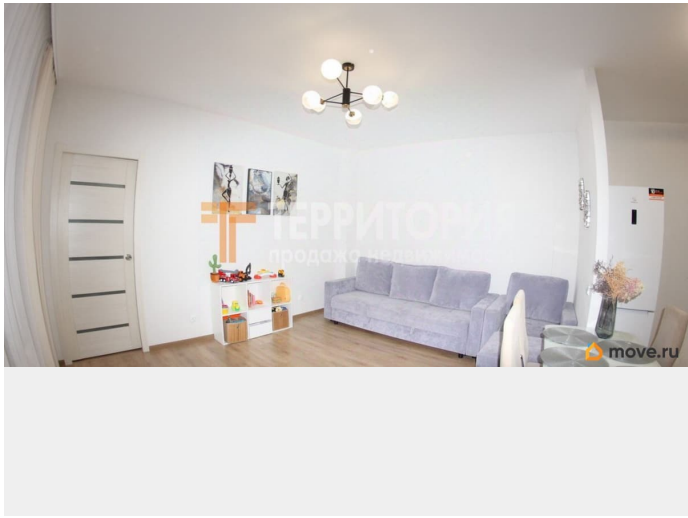
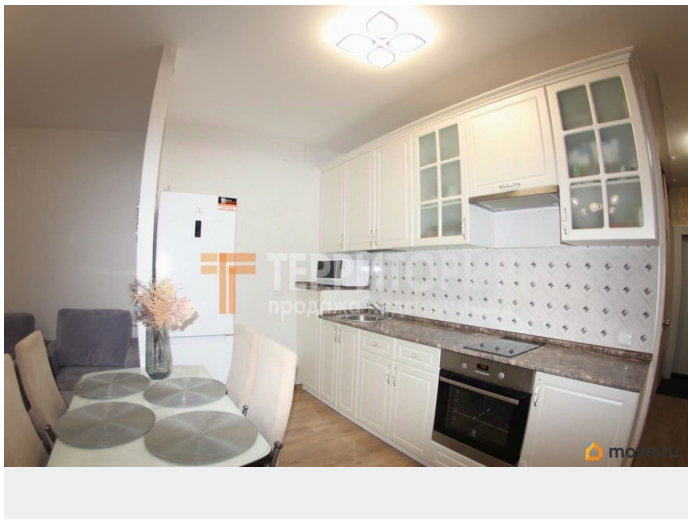
возможна ипотека, лифт

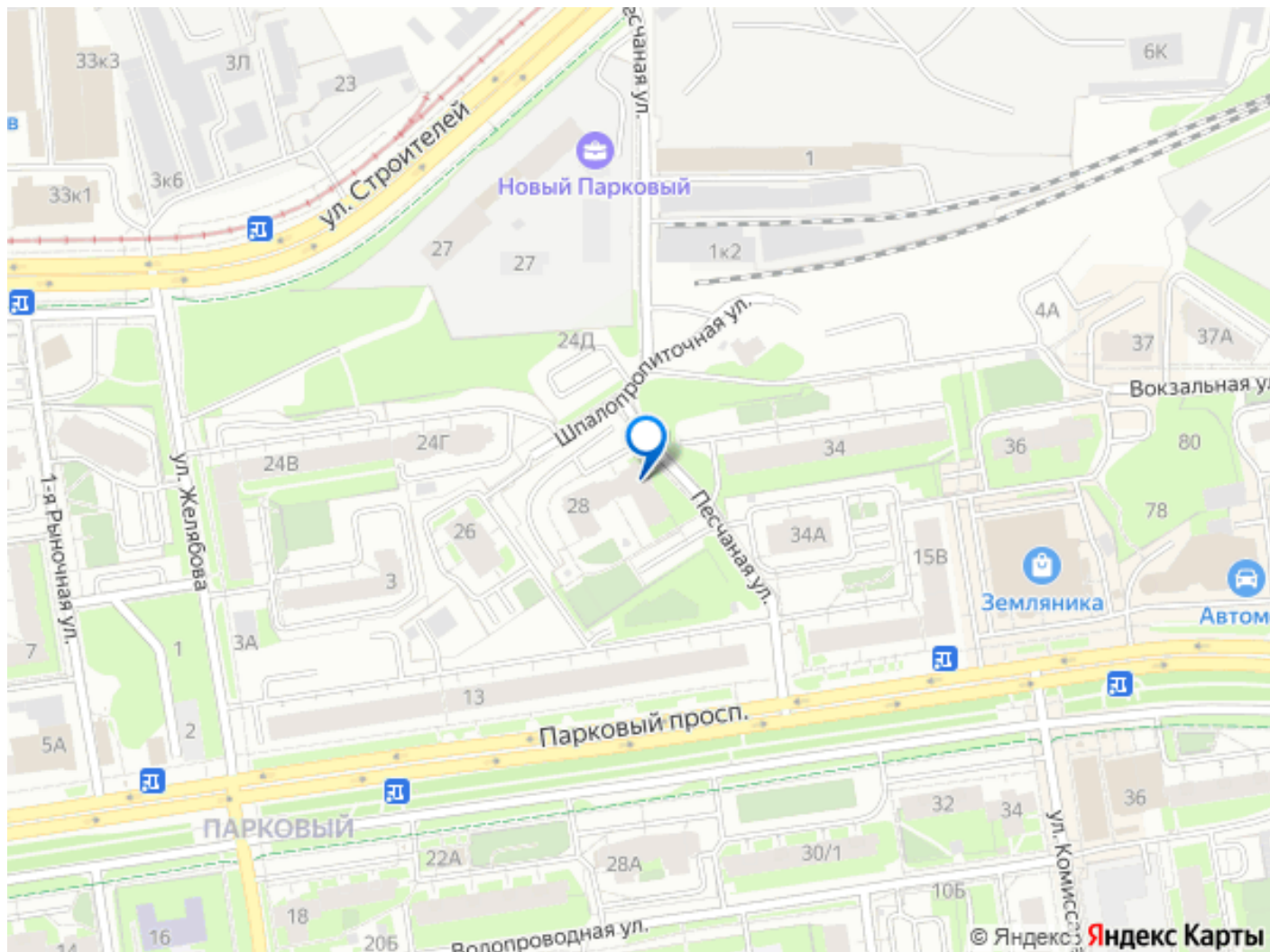
Описание

Арт. 128736183 Объектов на рынке много
Таких ЕДИНИЦЫ! 1 взрослый собственник,
есть небольшой остаток по ипотеке около
800 тыс.руб.(погашение и снятие залога -
всего за неделю !). Материнский капитал не
использован. ПРЕИМУЩЕСТВА КВАРТИРЫ
Уникальная и функциональная планировка
общая площадь 50,2 кв.м. Балкона нет.
Просторная кухня-гостиная 25 кв.м., спальня
15 кв.м., санузел 5,5 кв.м. Высокие потолки
2,75 м - в квартире много воздуха и света. В
прихожей на стенах декоративная
штукатурка. Встроенный кухонный гарнитур
остается. Высокий 1 этаж в квартире ТЕПЛО и
СУХО (долой стереотипы!), мамочки с
колясками, дети с велосипедами или
пожилые родители ОЦЕНЯТ ПО ДОСТОИНСТВУ
Счетчики на все вода, э/э, отопление
(никаких переплат в период отпусков или
отъездов) + собственная котельная в доме
всегда не просто адекватные, а НИЗКИЕ
коммунальные платежи ПРЕИМУЩЕСТВА
ДОМА Новый КИРПИЧНО-МОНОЛИТНЫЙ ДОМ
комфорт-класса 2019 г.постр. ТСЖ. Закрытый
периметр с системой контроля доступа —

шлагбаумы и ворота с пропускным контролем. Видеонаблюдение. Консьерж и охрана. Большой наземный паркинг с двух сторон дома, въезд через шлагбаум. Двор комплекса спроектирован как пространство для отдыха и общения: здесь расположены детская площадка, воркаут-зона и беседки. Расположение говорит само за себя! В ближайшем окружении от ЖК находятся: 6 детских садов, включая частный детский сад «Пермячок»; школа 44, школа 59, гимназия 10, гимназия 31; парк «Балатово» для прогулок и отдыха на свежем воздухе; ТЦ Земляника, ТЦ Парк Авеню, супермаркеты, кафе, медицинские учреждения и аптеки. А ближайший продуктовый магазин находится прямо в доме. Новая транспортная развязка позволяет быстро добраться в любую часть города. Что еще необходимо для комфортной жизни в мегаполисе?! Звоните, и конечно, приходите на просмотр, будем рады ответить на Ваши вопросы, показы по предварительной договоренности. При покупке нашей квартиры БЕСПЛАТНО помогу с ипотечным и юридическим сопровождением сделки.







Move.ru - вся недвижимость России