

Создано: 13.02.2026 в 04:02

Обновлено: 13.02.2026 в 04:02

Пермский край, Пермь, ул. Строителей,
28

8 000 000 ₽

Пермский край, Пермь, ул. Строителей, 28

Улица

[улица Строителей](#)

Квартира

Количество комнат

2

Общая площадь

50.2 м²

Этаж

1/25

Детали объекта

Тип сделки

Продам

Раздел

[Квартиры](#)

Описание

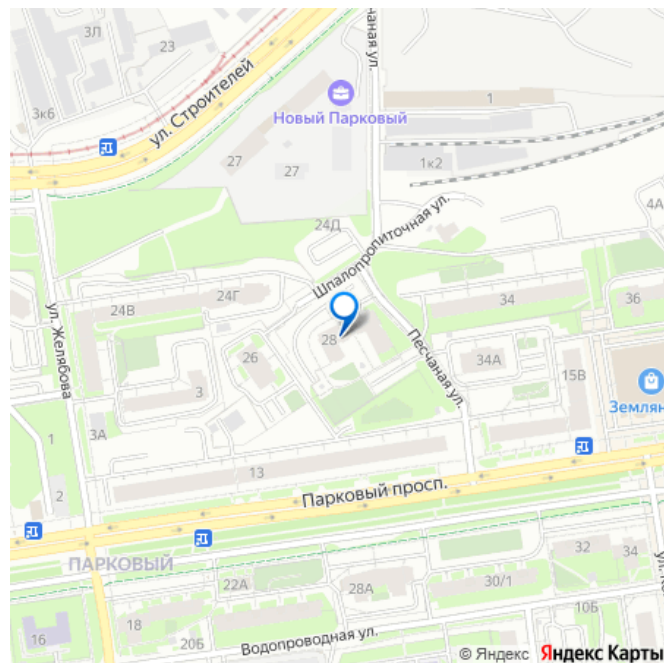
Арт. 128736183 Объектов на рынке много...
Таких – ЕДИНИЦЫ! 1 взрослый собственник,
есть небольшой остаток по ипотеке – около
800 тыс.руб.(погашение и снятие залога -
всего за неделю !). Материнский капитал не
использован. ПРЕИМУЩЕСТВА КВАРТИРЫ
Уникальная и функциональная планировка-
общая площадь 50,2 кв.м. Балкона нет.
Просторная кухня-гостиная 25 кв.м., спальня

<https://perm.move.ru/objects/9289767659>

**Рохина Полина, Агентство
недвижимости «Территория»**

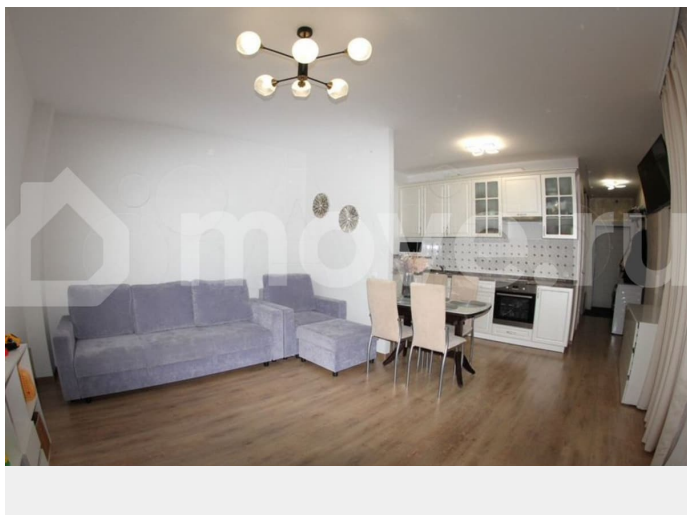
89251234567

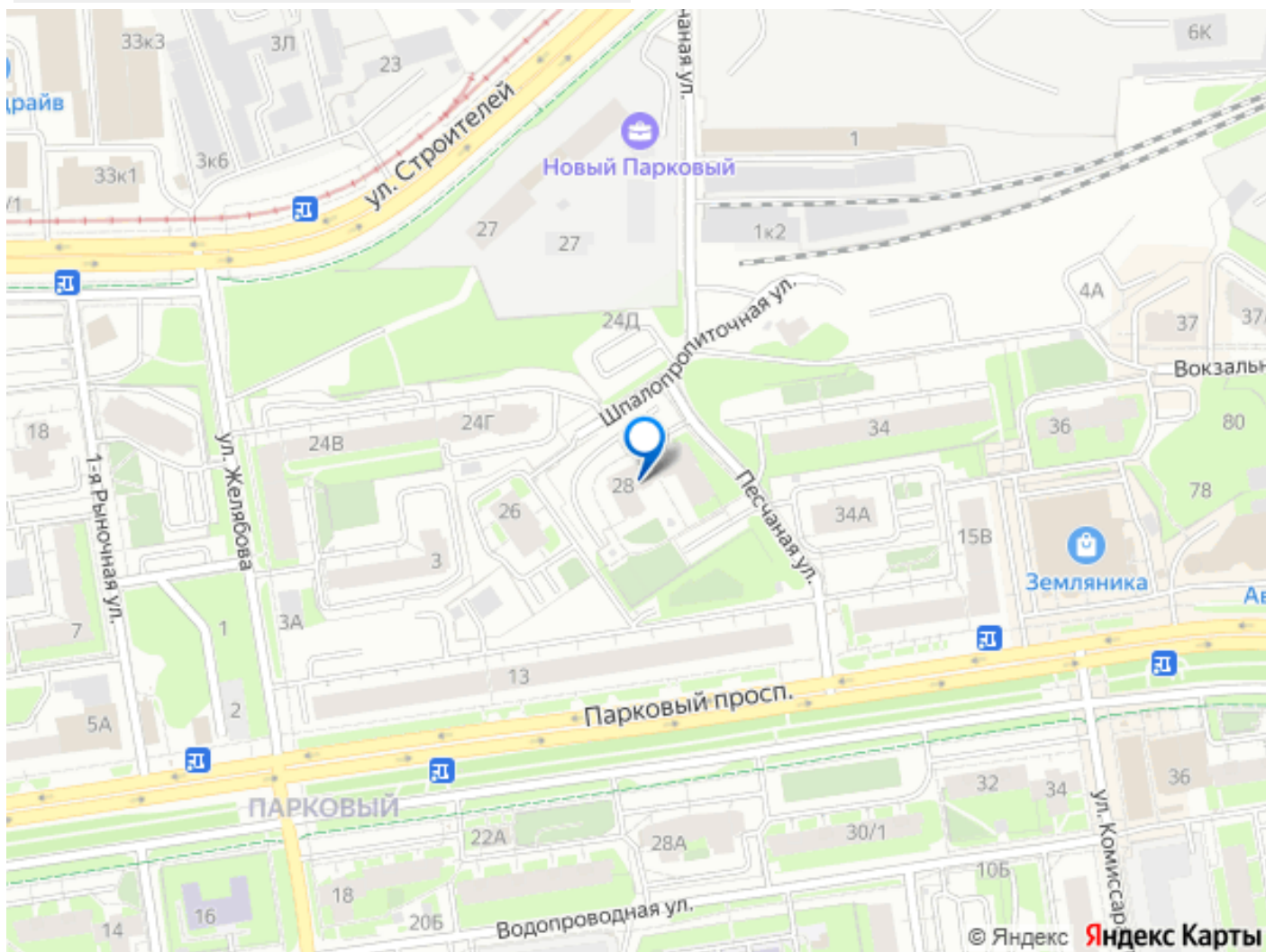
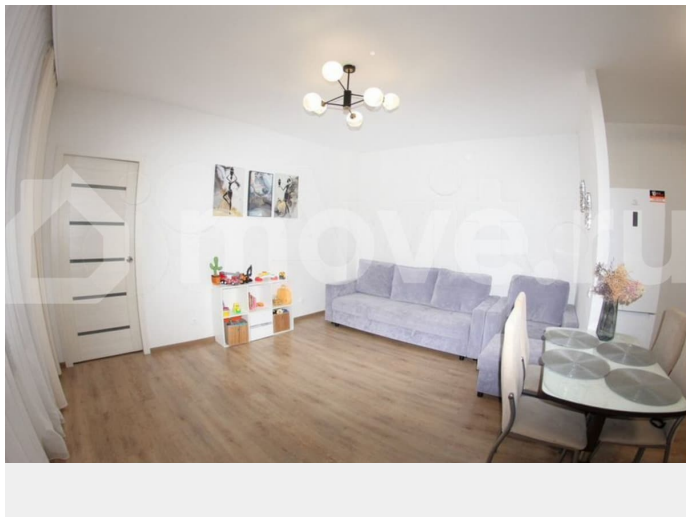
для заметок



– 15 кв.м., санузел 5,5 кв.м. Высокие потолки 2,75 м - в квартире много воздуха и света. В прихожей на стенах – декоративная штукатурка. Встроенный кухонный гарнитур остается. Высокий 1 этаж – в квартире ТЕПЛО и СУХО (долой стереотипы!), мамочки с колясками, дети с велосипедами или пожилые родители – ОЦЕНЯТ ПО ДОСТОИНСТВУ Счетчики на все – вода, э/э, отопление (никаких переплат в период отпусков или отъездов) + собственная котельная в доме – всегда не просто адекватные, а НИЗКИЕ коммунальные платежи ПРЕИМУЩЕСТВА ДОМА Новый КИРПИЧНО-МОНОЛИТНЫЙ ДОМ комфорт-класса – 2019 г.постр. ТСЖ. Закрытый периметр с системой контроля доступа — шлагбаумы и ворота с пропускным контролем. Видеонаблюдение. Консьерж и охрана. Большой наземный паркинг с двух сторон дома, въезд через шлагбаум. Двор комплекса спроектирован как пространство для отдыха и общения: здесь расположены детская площадка, воркаут-зона и беседки Расположение говорит само за себя! В ближайшем окружении от ЖК находятся: 6 детских садов, включая частный детский сад «Пермячок»; школа №44, школа №59, гимназия №10, гимназия №31; парк «Балатово» для прогулок и отдыха на свежем воздухе; ТЦ Земляника, ТЦ Парк Авеню, супермаркеты, кафе, медицинские учреждения и аптеки. А ближайший продуктовый магазин находится прямо в доме. Новая транспортная развязка позволяет быстро добраться в любую часть города. Что еще необходимо для комфортной жизни в мегаполисе?! Звоните, и конечно, приходите на просмотр, будем рады ответить на Ваши вопросы, показы по предварительной договоренности. При

покупке нашей квартиры БЕСПЛАТНО помогу
с ипотечным и юридическим сопровождением
сделки.





Move.ru - вся недвижимость России