

6 380 000 ₽

Округ

[Пермь, Орджоникидзевский район](#)

Квартира

Количество комнат

2

Высота потолков

2.72 м

Жилая площадь

 30 м²

Площадь кухни

 5 м²

Общая площадь

 46.4 м²

Этаж

9/14

Детали объекта

Тип сделки

Продам

Раздел

[Квартиры](#)

Тип санузла

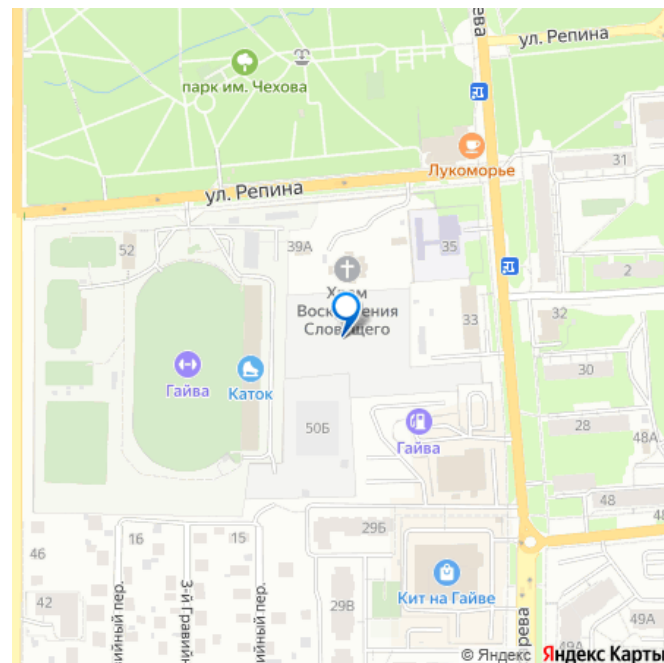
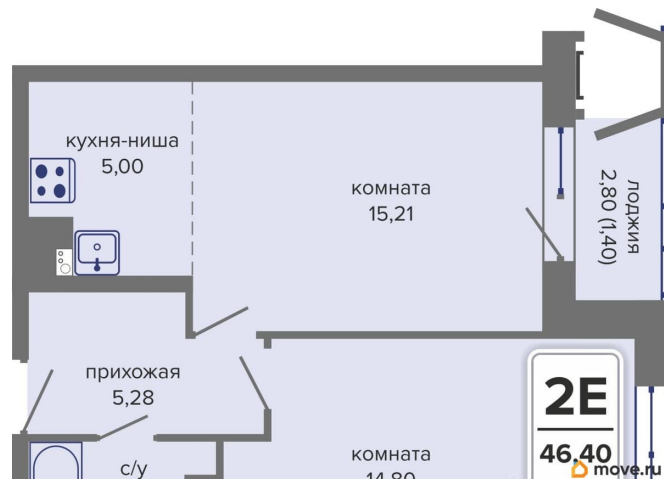
совмещенный

Вид из окна

на улицу

Ремонт

для заметок



Квартира в новостройке

да

Год сдачи

3 квартал 2028 г.

лифт

Описание

Цена указана за квартиру в предчистовой отделке. При покупке по субсидированным программам (семейная ипотека 3,5%, базовая ипотека 13,9%) и при некоторых вариантах рассрочки стоимость квартиры увеличивается. Ипотечные программы (перв. взнос - от 20,1%): - семейная ипотека, - IT-ипотека, - базовая ипотека. Скидка участникам СВО и их семьям 2%. Скидка за быстрое бронирование. Скидка 1% при повторной покупке. Скидки за рекомендацию и при одновременной покупке квартиры и кладовой. Семейный дом комфорт-класса «НАЧАЛО» в сердце микрорайона Гайва.

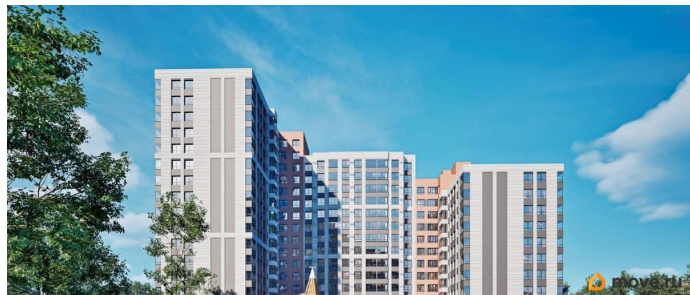
Расположен в его тихом центре на перекрестке ул. Писарева и Репина. Всё, что нужно для комфортной жизни, находится рядом! Для любителей спорта и активного образа жизни современный стадион с футбольным полем и секциями, строится бассейн. Появится спортплощадка с теннисными столами, тренажерами и ворк аут-ом рядом с домом. Парк им. Чехова через дорогу. Наслаждайтесь прогулками, отдыхом и активным досугом на свежем воздухе.

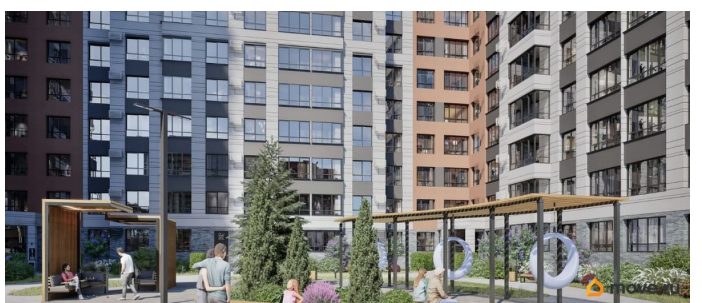
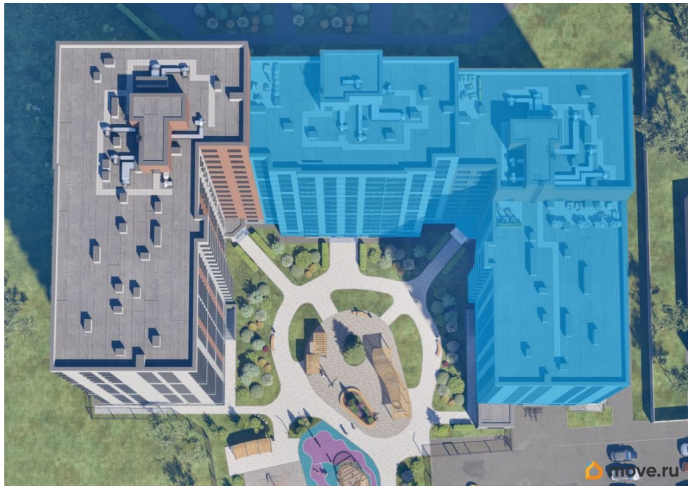
Начните утро с пробежки, а вечером всей семьей отдохните от насыщенного дня.

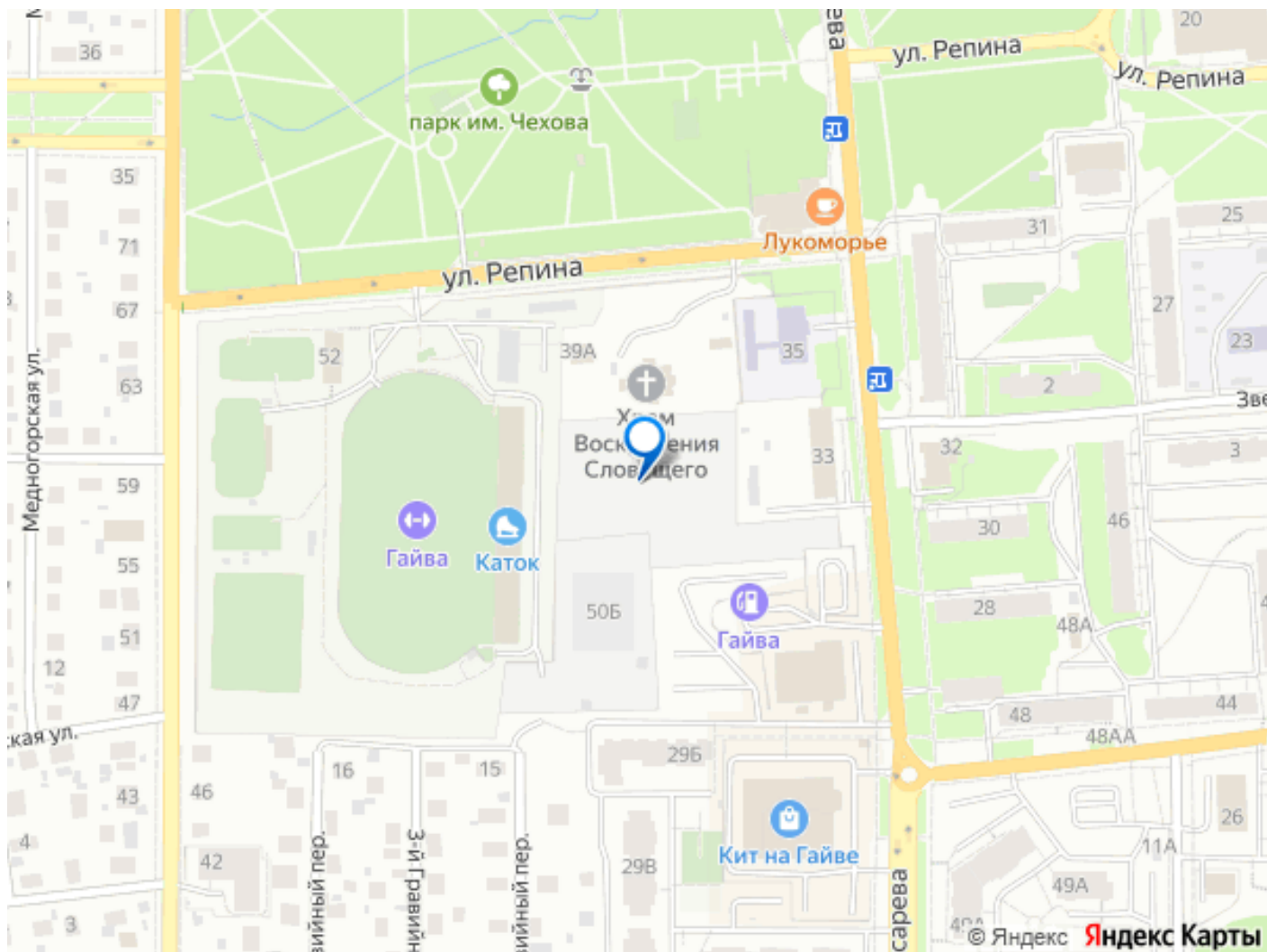
Рядом ДК им. Чехова, где можно выбрать досуг на любой вкус. Около дома находится храм, что создает особую, спокойную

атмосферу. В шаговой доступности торговые центры и социальная инфраструктура.

Приватный двор без машин с разнообразными игровыми зонами, где малыши, дети постарше и подростки найдут занятия по интересам. У родителей будет пространство для отдыха с уютными комьюнити-зонами. Много зелени, экологичные материалы площадок делают двор не просто территорией, а центром притяжения для всех, кто ценит уют и добрососедские отношения. Единый вход на территорию дома - уютное пространство для гостей и жителей. Здесь можно встретить курьера, подождать такси, выпить чашку ароматного кофе и забрать посылку из пастомата. А поддерживать порядок и следить за доступом будет круглосуточный консьерж-сервис и система видеонаблюдения. В каждой секции сквозные подъезды с входами на уровне земли. Внутри уютные холлы.







Move.ru - вся недвижимость России