

🕒 Создано: 04.04.2026 в 07:20

Обновлено: 14.04.2026 в 19:56

Собственник

79824807658

**Пермский край, Пермь, улица
Архитектора Связева, 28**

4 999 999 ₹

Пермский край, Пермь, улица Архитектора Связева, 28

Округ

[Пермь, Индустриальный район](#)

Улица

[улица Архитектора Связева](#)

Квартира

Количество комнат

2

Жилая площадь

25 м²

Площадь кухни

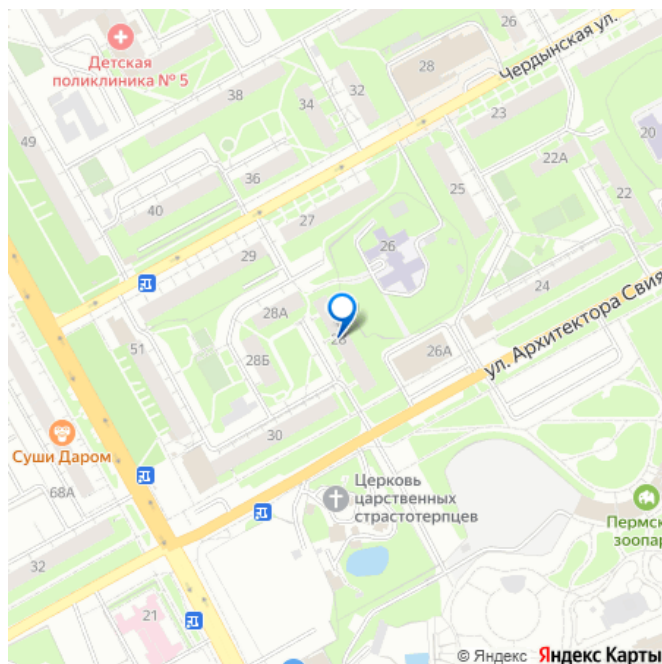
8 м²

Общая площадь

45 м²

Этаж

7/9



для заметок

Детали объекта

Тип сделки

Продам

Раздел

[Квартиры](#)

Тип балкона

лоджия

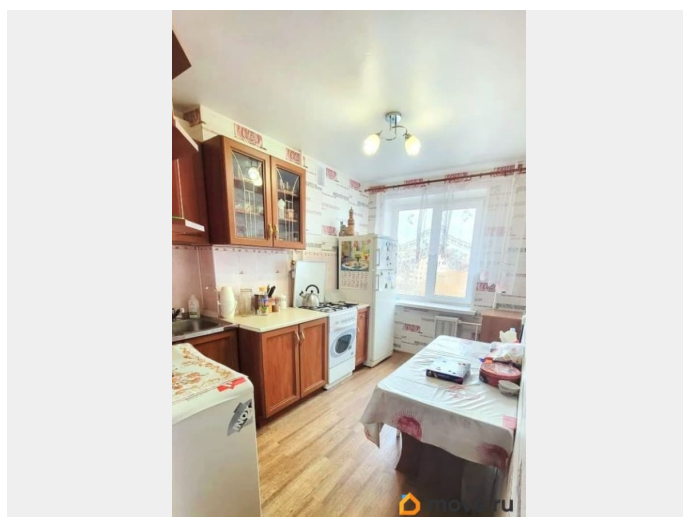
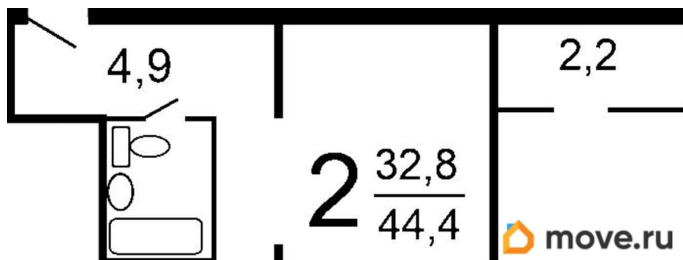
Покупка в ипотеку

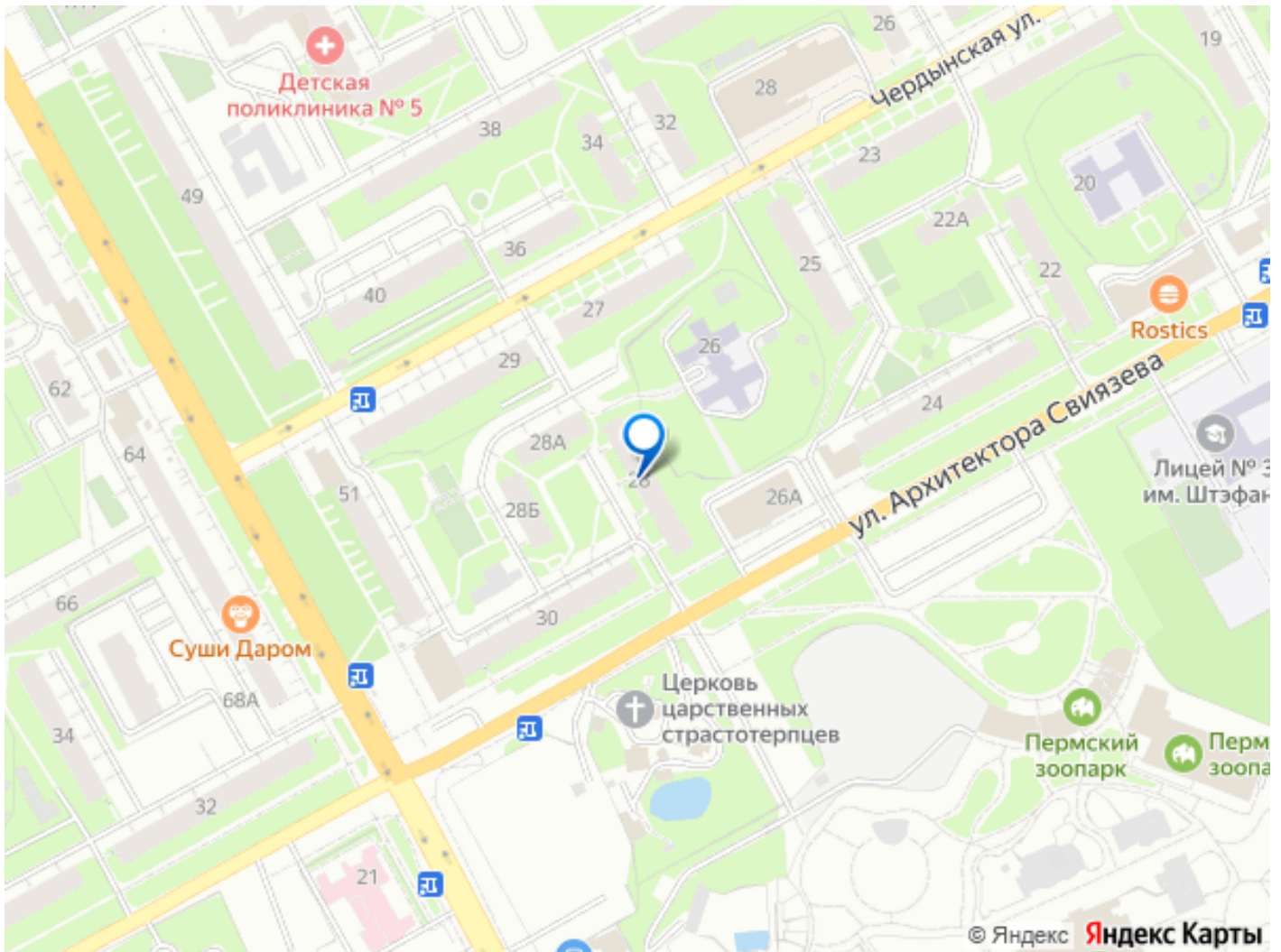
возможна ипотека, лифт

Описание

Продается уютная двухкомнатная квартира в Перми на улице Архитектора Связева, 28. Общая площадь квартиры составляет 45 кв. м, из них 25 кв. м — жилая площадь, а кухня занимает 8 кв. м. Квартира расположена на 7 этаже 9-этажного панельного дома 1972 года постройки. В квартире сделан косметический ремонт. Комнаты светлые и уютные, окна выходят во двор, что обеспечивает вам тишину и уют. Санузел отдельный, что удобно для семьи. Есть лоджия, где можно организовать зону для отдыха. В квартире остается необходимая мебель и техника, что позволяет вам сразу переехать и наслаждаться новым жильем. Дом в хорошем состоянии, оборудован пассажирским лифтом и мусоропроводом, поэтому можно не беспокоиться о бытовых мелочах. Двор ухоженный и зеленый, есть места для парковки автомобилей. Инфраструктура района развита: в шаговой доступности находятся школы, детские сады, клиники и магазины. Это делает район удобным для жизни семьи. Хорошая транспортная доступность позволяет быстро добраться до центра города и других районов. Оформление сделки не вызывает сложностей, квартира без обременений, возможна продажа в ипотеку. Все юридические моменты будут сопровождаться профессионалами, поэтому вы можете быть уверены в безопасности сделки. Звоните и записывайтесь на просмотр в удобное для вас время. Мы будем рады показать вам эту прекрасную квартиру и ответить на все ваши

вопросы.





Move.ru - вся недвижимость России