

Юлия Ситникова, СТИМУЛ

79824808835

Пермский край, Березники, улица

Суворова, 56

2 350 000 ₽

Пермский край, Березники, улица Суворова, 56

Улица

[улица Суворова](#)

Квартира

Количество комнат

2

Высота потолков

2.5 м

Жилая площадь

32 м²

Площадь кухни

6 м²

Общая площадь

45.5 м²

Этаж

1/5

Детали объекта

Тип сделки

Продам

Раздел

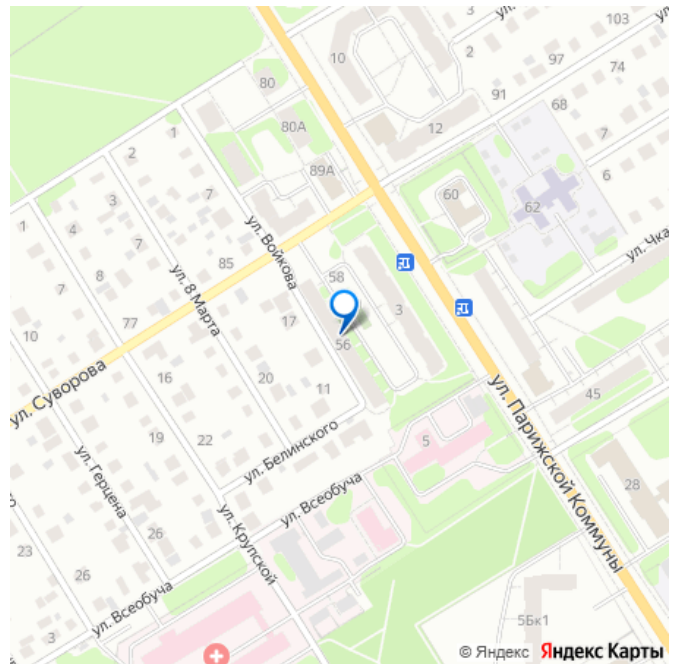
[Квартиры](#)

Тип санузла

совмещенный

Ремонт

для заметок



Описание

Предлагается к покупке двухкомнатная квартира по адресу Суворова 56 О КВАРТИРЕ:

- Общая площадь квартиры 45,5 кв.м -

Площадь кухни 6 кв.м - Этаж 1/5 РЯДОМ С

ДОМОМ НАХОДЯТСЯ: - Продуктовые

супермаркеты «Пятерочка», «Магнит» -

Аптеки - Городская поликлиника 2 - Детские

сады 46, 80 - Школы 17, 29, 30 - Остановки

общественного транспорта в 2 -х минутах

ходьбы ОПИСАНИЕ: - Тихий, спокойный район

- Отремонтирована придомовая территория -

В доме ТСЖ - Окна ПВХ, на окнах решетки -

Санузел совмещенный, кафель на полу и

стенах - Заменены трубы - Плитка на полу в

коридоре и на кухне - Остается кухонный

гарнитур - Устанавливают камеры наружного

наблюдения с видом на двор и стоянку -

Произведён капитальный ремонт крыши -

Придомовая территория освещается - В

подъездах установлены стеклопакеты и

новые почтовые ящики, ведутся ремонтные

работы самих подъездов О СДЕЛКЕ: - Без

обременения - Прямая продажа - Любая

форма оплаты - Полное юридическое

сопровождение ПОЧЕМУ МЫ: - Федеральная

компания - Работаем по стандартам качества

- Юридическое сопровождение сделки на

всех этапах - Помощь в оформлении ипотеки -

Наша деятельность застрахована в компании

«ВСК» ЗВОНИТЕ ПРЯМО СЕЙЧАС И

ЗАПИСЫВАЙТЕСЬ НА ПРОСМОТР! Понравился

наш вариант, а на покупку не хватает

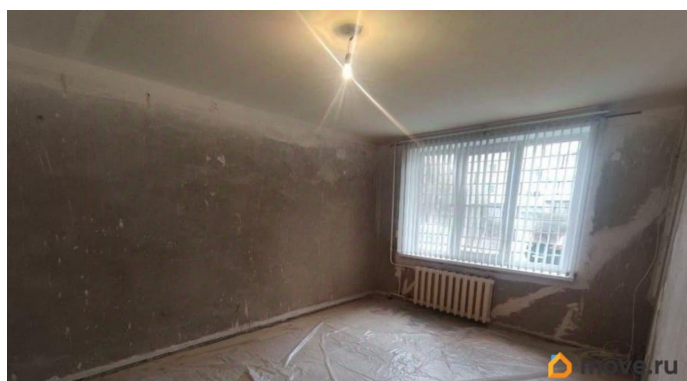
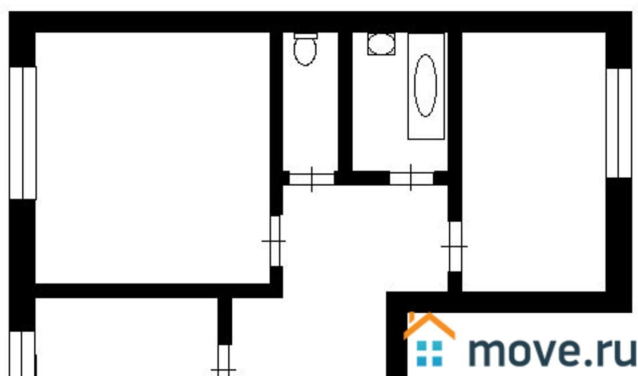
средств? Мы согласуем ипотеку. У Вас обмен

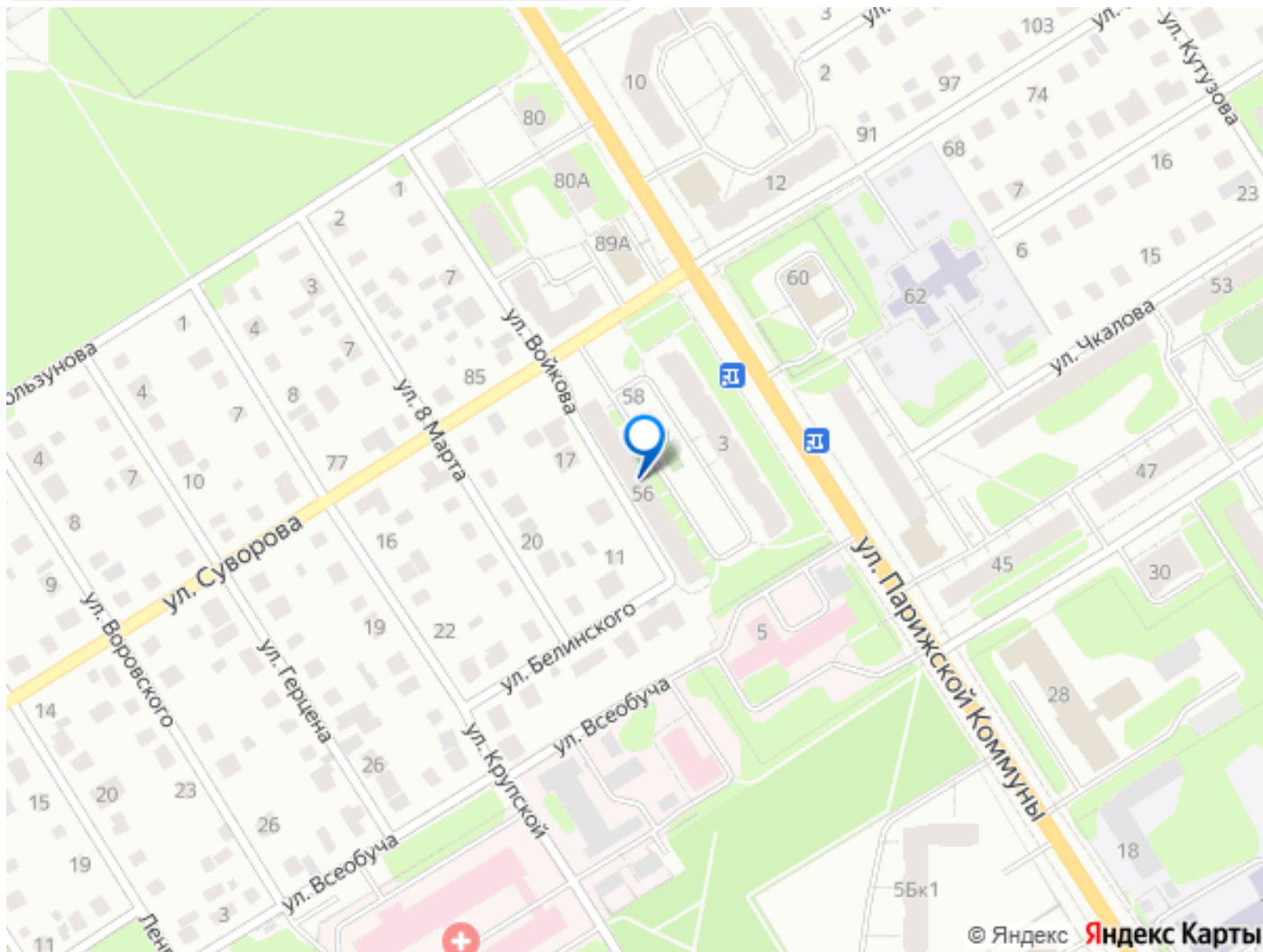
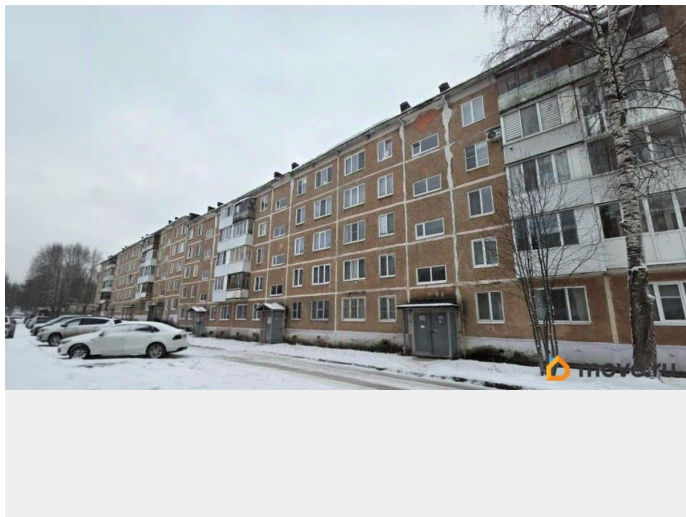
и своя недвижимость еще не продана?

Предложите её, у нас более 40 агентов и

чаще всего, покупатель уже есть. Звоните и

приходите на просмотр!!! Номер объекта:
123337





Move.ru - вся недвижимость России