

Создано: 24.09.2024 в 14:40

Обновлено: 24.01.2026 в 21:15

Пермский край, Пермь, улица Блюхера, 5

4 000 000 ₽

Пермский край, Пермь, улица Блюхера, 5

Округ

[Пермь, Дзержинский район](#)

Улица

[улица Блюхера](#)

Квартира

Количество комнат

2

Жилая площадь

28 м²

Площадь кухни

6 м²

Общая площадь

44.8 м²

Этаж

4/5

Детали объекта

Тип сделки

Продам

Раздел

[Квартиры](#)

Тип балкона

балкон

Тип санузла

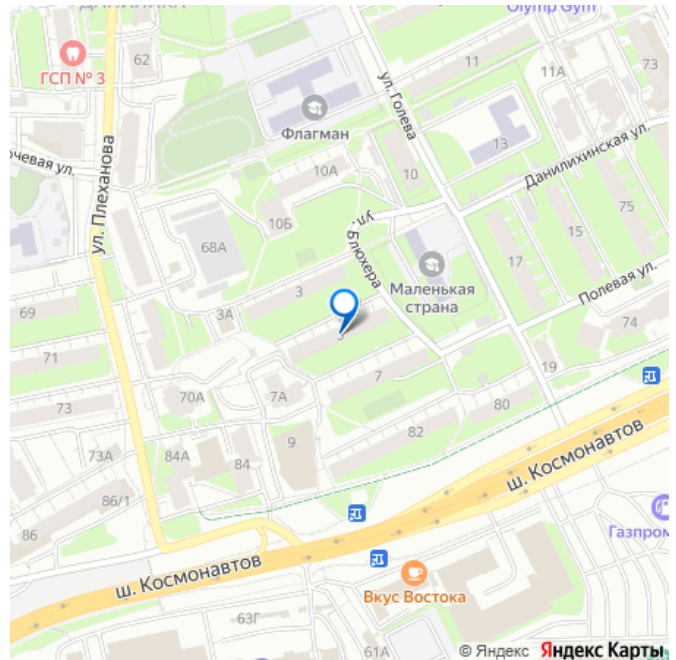
раздельный

<https://perm.move.ru/objects/9288344356>

Собственник

**79526640000,7892264
0456**

для заметок



Вид из окна

во двор

Ремонт

косметический

Покупка в ипотеку

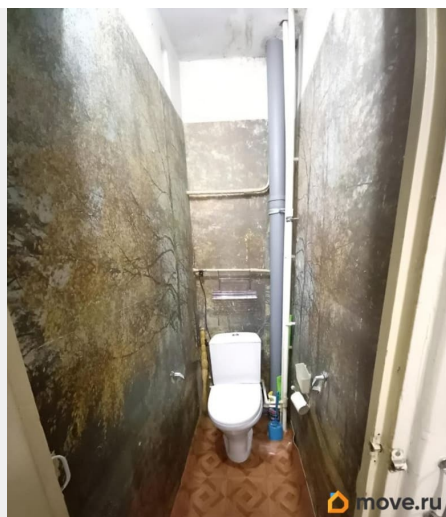
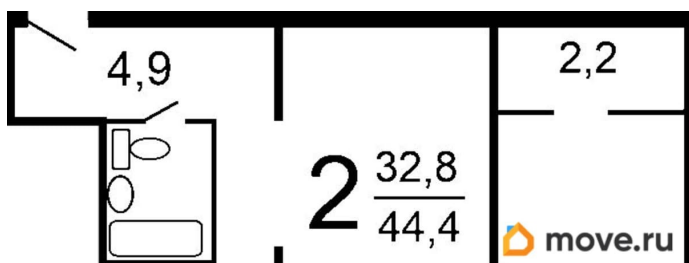
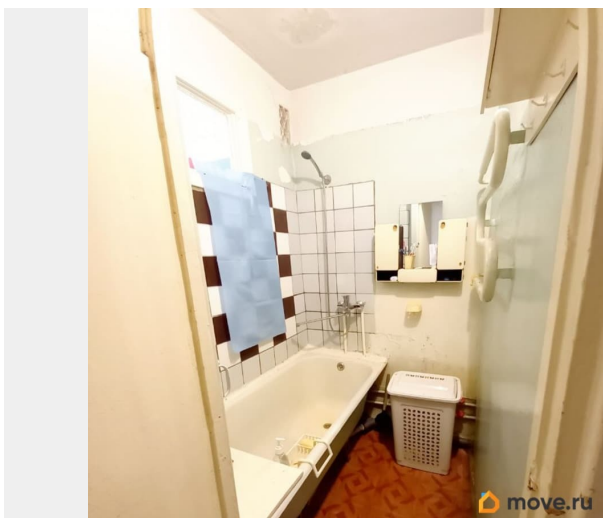
да

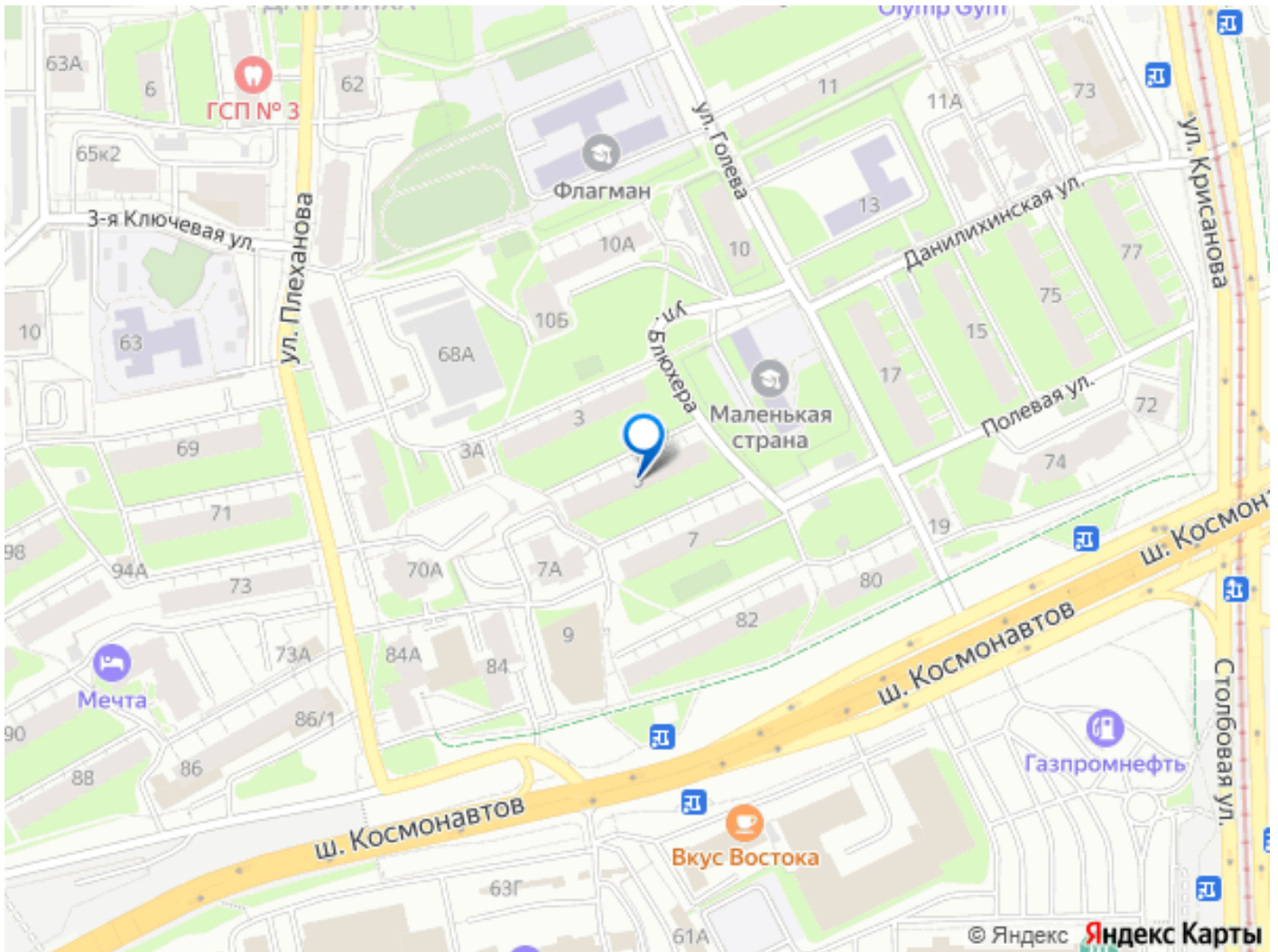
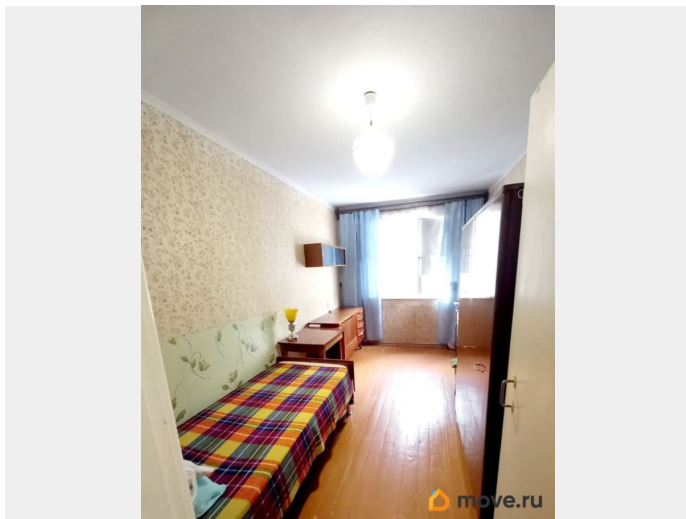
возможна ипотека, лифт, парковка

Описание

Продается замечательная, уютная и светлая 2х- комнатная квартира! Отличный вариант для дружной семьи ! ! В квартире: - металлопластиковые окна (на кухне в комнате); -канализационные трубы - полипропилен; ! ! Обратите внимание на планировку : - комнаты - светлые, правильной геометрической формы (18 и 10 кв.м.), что дает большое количество решений по расстановке мебели; - входная группа - позволит встретить дружную компании; - чистый подъезд, хорошие соседи. !!! Отличная транспортная доступность, позволяет добраться в любую точку города, остановки рядом с домом («Блюхера», Мильчакова»). -в шаговой доступности вся инфраструктура для комфортного проживания - продуктовые магазины, супермаркеты, кафе, аптеки, банки, пункты выдачи Озон и Вайлдберрис рядом с домом; - Дом прикреплён к школам «Приоритет», СОШ 7, детский сад «Талантика», 2 частных детских сада в соседнем доме «Сокровища нации» и «Оранжевый котенок»; - детская и взрослая поликлиника, стоматологическая клиника; - недалеко расположен Болотовский парк, ТЦ Семь Пятниц, в 10 минутах езды Леруа Мерлен , ТРЦ Планета ТРЦ Столица» . Звоните и мы покажем в удобное для Вас

время!





Move.ru - вся недвижимость России