

🕒 Создано: 27.04.2024 в 09:46

🔄 Обновлено: 25.02.2026 в 13:18

**Зардон-строй, Зардон-строй**

**79842339948**

**Пермский край, Пермь, улица Гусарова,  
5А**

**6 062 000 ₽**

Пермский край, Пермь, улица Гусарова, 5А

Округ

[Пермь, Свердловский район](#)

Улица

[улица Гусарова](#)

### Квартира

Количество комнат

2

Высота потолков

2.55 м

Площадь кухни

3.4 м<sup>2</sup>

Общая площадь

44.58 м<sup>2</sup>

Этаж

11/24

### Детали объекта

Тип сделки

Продам

Раздел

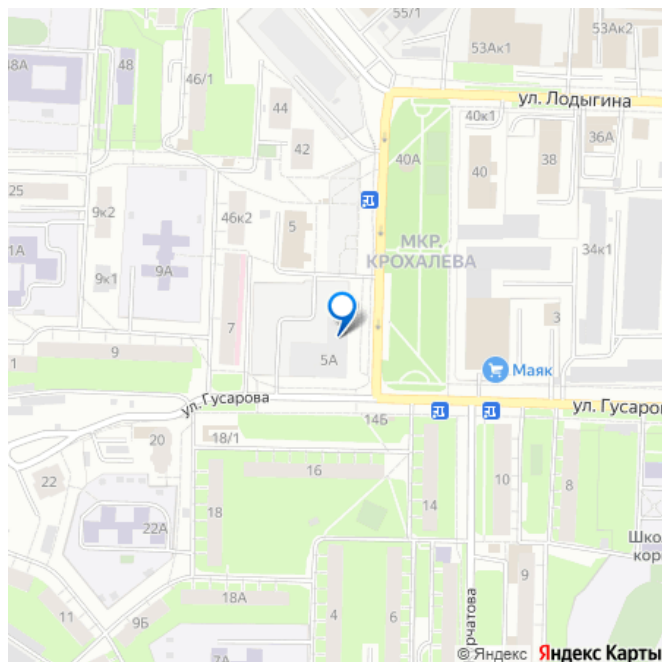
[Квартиры](#)

Тип балкона

лоджия

Ремонт

для заметок



Квартира в новостройке

да

---

Год сдачи

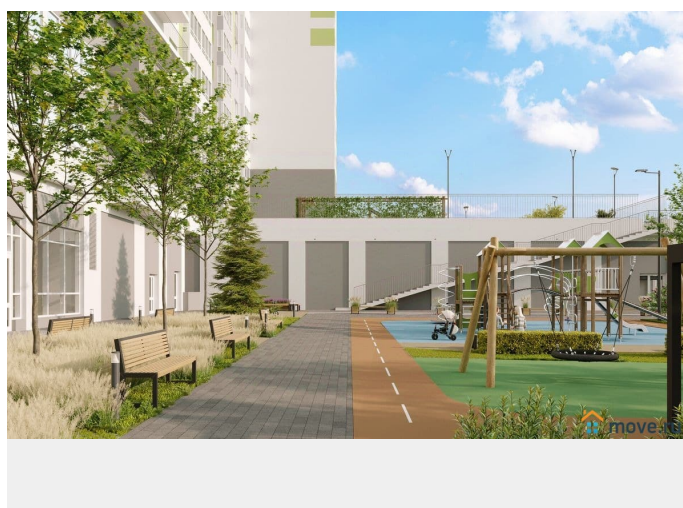
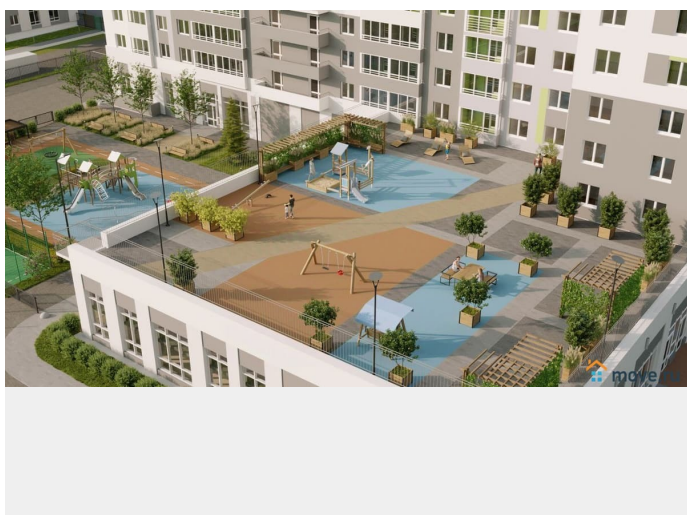
4 квартал 2025 г.

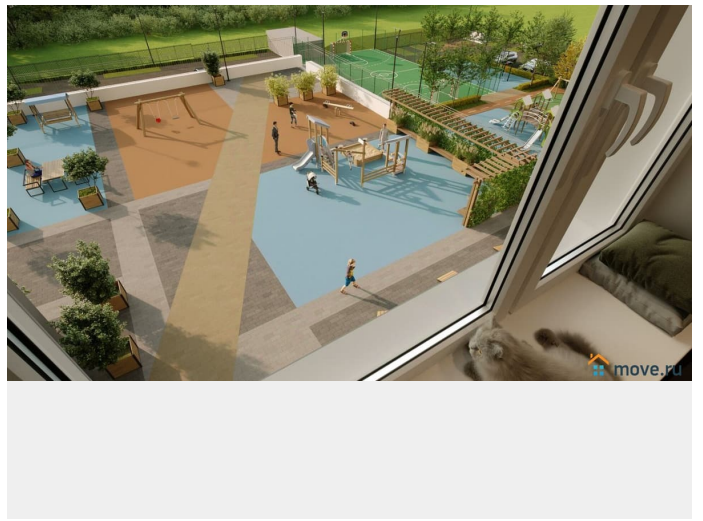
---

## Описание

Наполнение дома На первом этаже расположены колясочные и комната для консьержа. Предусмотрено четыре высокоскоростных и безопасных лифта с современным дизайном и качественной отделкой. Дизайнерские холлы выполняются по авторскому проекту. Уютные и эргономичные квартиры правильной формы для счастливых семей. Широкий выбор конфигураций и размеров позволяет подобрать идеальный вариант под свой бюджет. Наши планировки тщательно проработаны проектировщиками для того, чтобы ваша жизнь в наших квартирах заиграла новыми красками. Классические и европланировки с кухней-гостиной под разный стиль жизни. Ухоженный и благоустроенный двор Уникальное решение дворовая территория на уровне второго этажа. Возможность проводить время с родными и близкими в спокойной и уютной атмосфере. Эта часть станет одним из любимых мест для посещения. Двор без машин дворовая территория создана таким образом, чтобы обезопасить взрослых и детей от автомобильного транспорта. Разнообразие игровых зон и тематических площадок для детей разного возраста: качели и карусели, интерактивные зоны и игровые сценарии. Не забываем про любителей спорта: двор оснащен различными

тренажёрами и спортивными комплексами. Также на территории расположены футбольная и баскетбольная площадка. Дети и взрослые могут проводить совместные занятия спортом и устраивать соревнования. Безбарьерная среда Для нас важно, чтобы все жители комплекса чувствовали себя максимально безопасно и комфортно. На территории участка предусмотрены пешеходные пути с возможностью движения маломобильных групп населения: перепады высот между входной площадкой и наружной площадкой придомовой территории не превышает 50мм.





План квартиры № 168 на 11 этаже



26.14
2E 42.72
44.58
46.25

