

Пермский край, Пермь, ул. Капитана

Гастелло, 21

8 320 500 ₺

Пермский край, Пермь, ул. Капитана Гастелло, 21

Улица

[улица Капитана Гастелло](#)

Квартира

Количество комнат

2

Общая площадь

43 м²

Этаж

5/9

Детали объекта

Тип сделки

Продам

Раздел

[Квартиры](#)

Ремонт

с отделкой

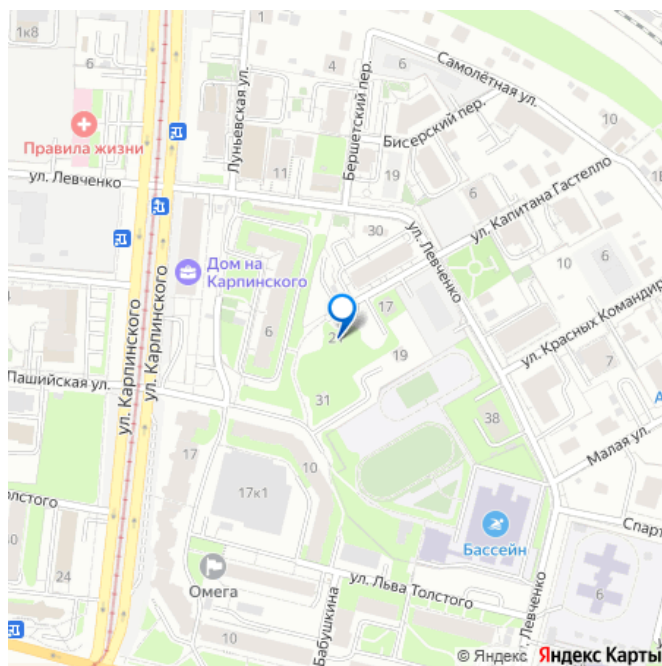
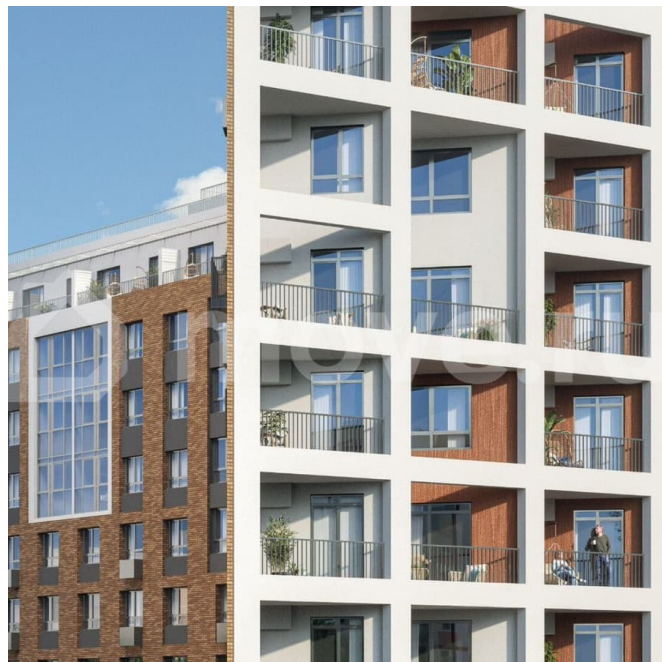
Квартира в новостройке

да

Описание

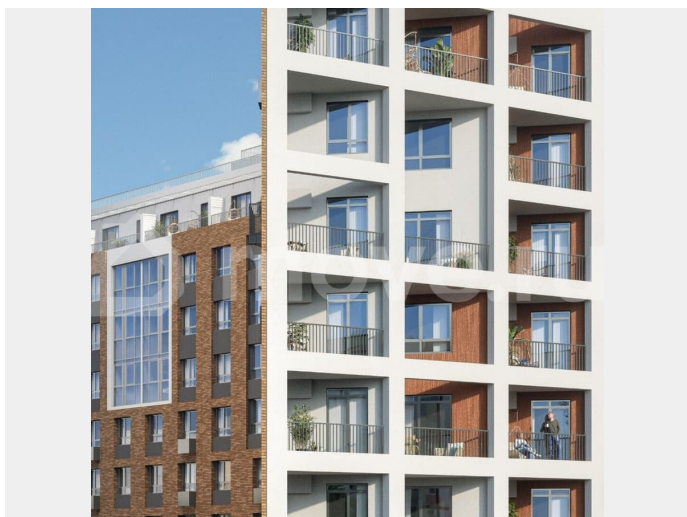
Дом бизнес класса на Гастелло, 21 — 6 уровней безопасности: — Закрытый двор без машин — Огороженная территория — Безопасное покрытие на детских площадках

для заметок



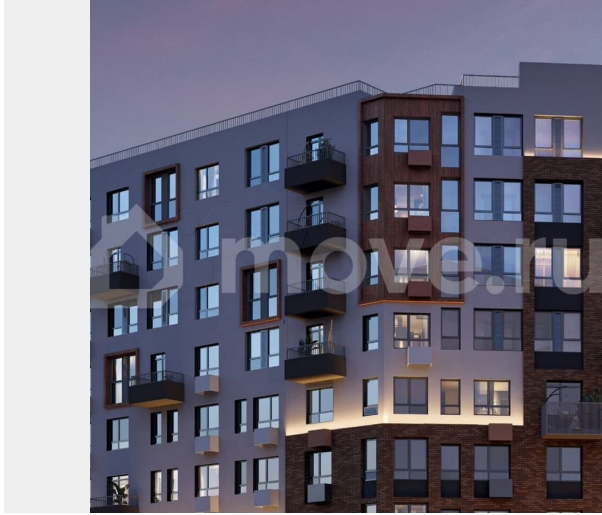
— Видеонаблюдение на придомовой территории и в доме 24/7 — Безбарьерная среда — Консьерж — Уникальные инженерные решения — Горизонтальная разводка отопления Upronor, теплые полы в прихожей и санузлах — Импортные лифты — Радиаторы с термостатическими регуляторами — Питьевой водопровод в каждой квартире - очистка воды до бутилированной питьевой — Остекление окон 5-камерным ПВХ профилем с премиальной фурнитурой — Собственный спортивный зал в доме - доступен только для жителей дома, без абонементов и посторонних людей. Его оборудуют кардио - и силовыми тренажерами, зонами для групповых занятий, йоги или пилатеса. Тренироваться можно будет индивидуально или устраивать совместные занятия с соседями. — Звукоизоляция — Модернизированная конструкция пола дополнена звукоизоляционной плитой «Эковер стэп» — Коммуникации вынесены в общий коридор, поэтому жителей не потревожит звук льющейся у соседей воды или другие неприятные шумы. — Входные двери современного дизайна с дополнительным шумопоглощением. — Кирпичные межквартирные стены Пермь, Индустриальный р-н, ул. Гастелло, 21 Дом бизнес класса на Гастелло, 21 отличается современной архитектурой с акцентом на просторный, выразительный двор. Лаконичные фасады развернуты друг к другу, формируя гармоничное и комфортное пространство. О доме: Дом переменной этажности: 8-9 этажей, 232 квартиры, газовая котельная, тёплый подземный паркинг. 46 видов планировок, мастер - спальни с гардеробной и ванной, лоджии с панорамным остеклением/террасы.

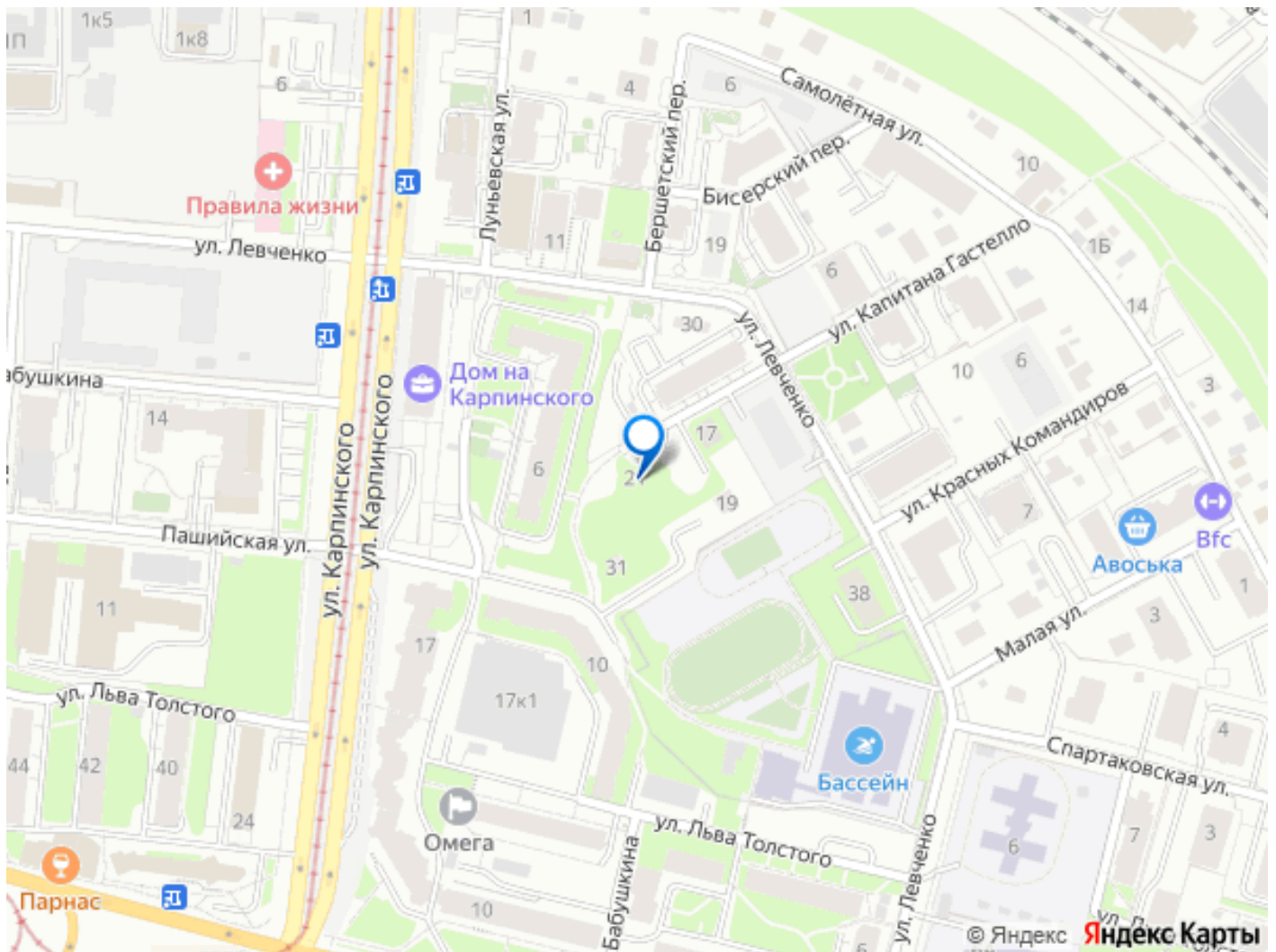
Преимущества дома: Благоустройство
Большой закрытый двор, где каждая деталь
тщательно продумана. Концепция
благоустройства объединяет динамику
городской жизни и гармонию спокойного
природного окружения. Придомовая
территория закрыта от посторонних,
оснащена системой видеонаблюдения,
контролем доступа. Локация и
инфраструктура Дом находится в самом
начале Индустриального района - отсюда
удобно и быстро добраться в любую часть
города. Всего 10 минут на общественном
транспорте — и вы в центре города с его
ресторанами, торговыми галереями и
набережной. Для прогулок и уединения —
сад имени Миндовского всего в 10 минутах
пешком, а для активного отдыха —
Балатовский парк, до которого можно
доехать на велосипеде за 15 минут.
Преимущества покупки — Надёжный
застройщик - Группа компаний «Альфа», 20
лет строим для Перми, более 30 возводимых
жилых домов. — Гибкие условия - семейная
ипотека, рассрочка, trade-in, приём
сертификатов (маткапитал и др.). — 100%
оплата через эскроу-счета - безопасность
ваших средств.





Ул. Кашиняя Станция





Move.ru - вся недвижимость России