

Создано: 19.11.2025 в 22:38

Обновлено: 08.12.2025 в 13:51

<https://perm.move.ru/objects/9286734963>

Собственник

**79194410972**

**Пермский край, Пермь, улица Юнг  
Прикамья, 35**

**3 350 000 ₽**

Пермский край, Пермь, улица Юнг Прикамья, 35

Округ

[Пермь, Кировский район](#)

Улица

[улица Юнг Прикамья](#)

## Квартира

Количество комнат

2

Высота потолков

2.6 м

Площадь кухни

6.1 м<sup>2</sup>

Общая площадь

42.1 м<sup>2</sup>

Этаж

5/5

## Детали объекта

Тип сделки

Продам

Раздел

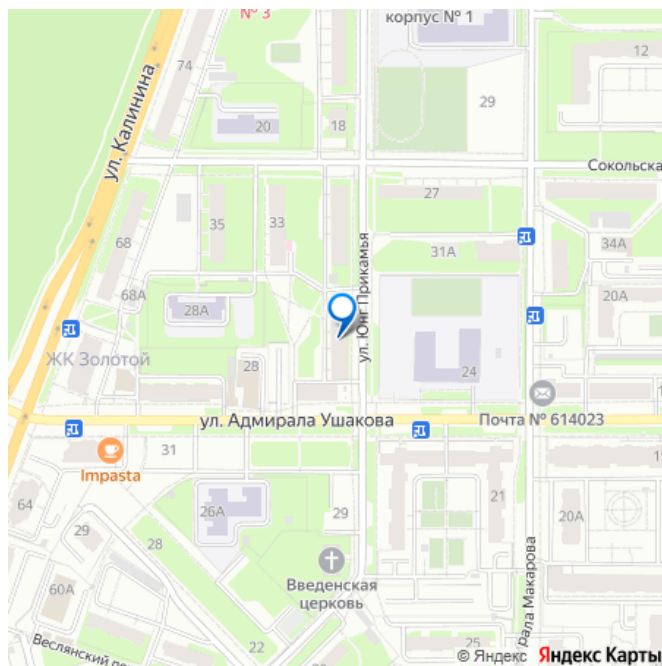
[Квартиры](#)

Тип балкона

балкон

Тип санузла

для заметок



Ремонт

без ремонта

Покупка в ипотеку

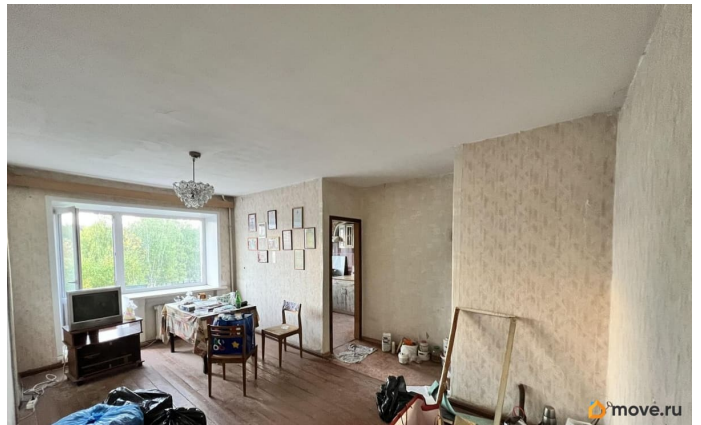
да

возможна ипотека, лифт, парковка

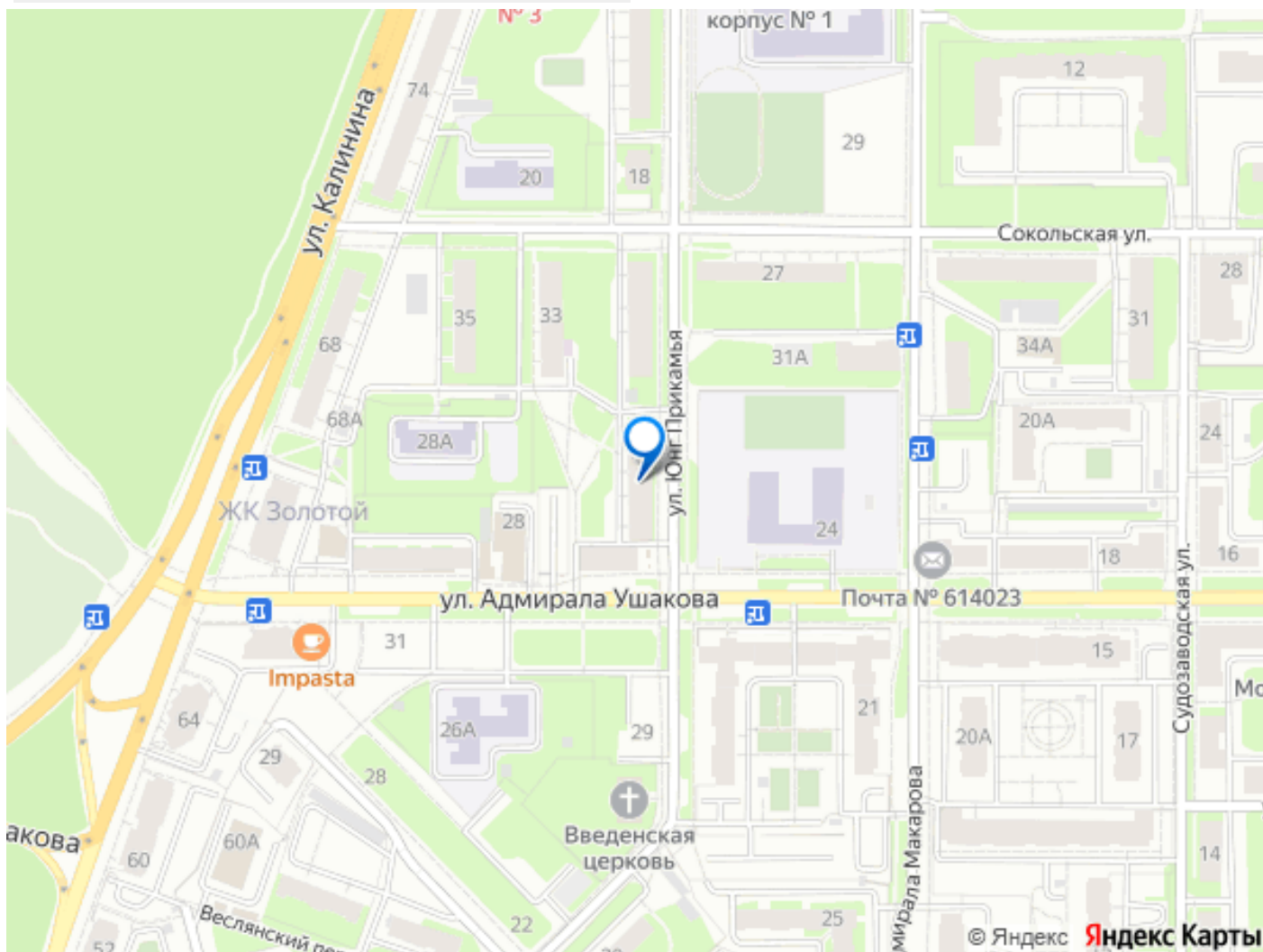
## Описание

Продаём светлую двухкомнатную квартиру в кирпичном доме. **\*\*Квартира\*\*** - Две комнаты и гардеробная. Можно сделать кабинет. - Стены кирпичные: зимой тепло, летом не жарко. - Окна только во двор, зелёный и тихий. - Есть балкон с видом во двор и на лес. Квартира светлая: будете видеть закаты и рассветы. **\*\*Соседи\*\*** В основном, семейные и пожилые. В подъезде тихо и чисто. **\*\*Школы и садики\*\*** - Детский сад Синергия в соседнем дворе - Школа Синтез через улицу **\*\*Инфраструктура\*\*** В пяти минутах ходьбы: - Магазины Магнит, Магнит косметик, ТЦ Ушаков - Пункты Яндекс. Маркет, Ozon, Wildberries - Сантехника, инструменты, одежда - Аптеки и банкоматы, почта - Поликлиника 3, детская поликлиника **\*\*Парки и отдых\*\*** На улице Калинина начинается экотропа Лес Пушкина. Там же — экопарк Мечта воробушка. Минут 20 пешком до набережной реки Камы. **\*\*Транспорт\*\*** Пять минут пешком до автобусной остановки на ул. Калинина Семь минут пешком до автобусной остановки на ул. Светлогорской Хорошая транспортная развязка, никаких пробок **\*\*Собственники\*\*** У квартиры три собственника: близкие родственники, благополучные, заинтересованы в продаже. **\*\*Показ квартиры\*\*** В субботу, воскресенье. Все вопросы по телефону. Звоните с 12 и до

22 часов.







Move.ru - вся недвижимость России