

ГК Альфа, Застройщик ГК 'АЛЬФА'
89251234567

🕒 Создано: 25.02.2026 в 03:44

🔄 Обновлено: 15.04.2026 в 04:32

**Пермский край, Пермь, ул. Капитана
Гастелло, 21**

7 255 800 ₹

Пермский край, Пермь, ул. Капитана Гастелло, 21

Улица

[улица Капитана Гастелло](#)

Квартира

Количество комнат

2

Общая площадь

41.7 м²

Этаж

2/9

Детали объекта

Тип сделки

Продам

Раздел

[Квартиры](#)

Ремонт

без отделки

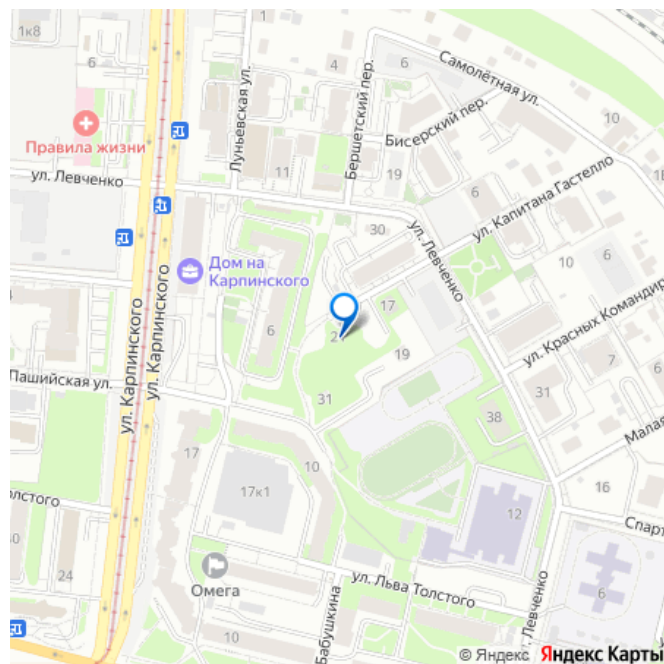
Квартира в новостройке

да

Описание

Дом бизнес класса на Гастелло, 21 — 6
уровней безопасности: — Закрытый двор без
машин — Огороженная территория —
Безопасное покрытие на детских площадках

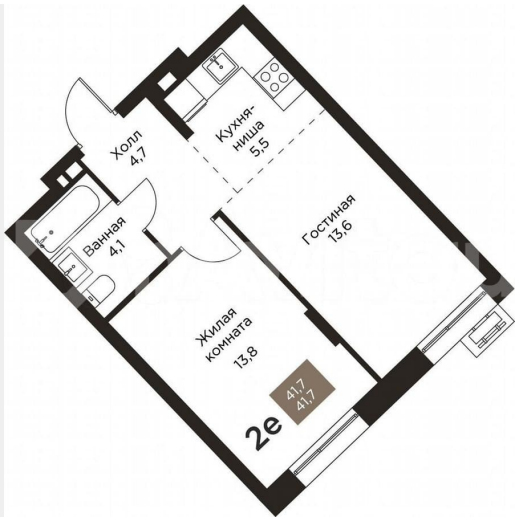
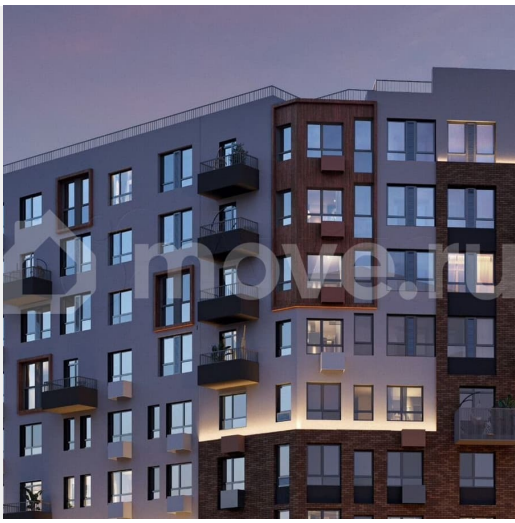
ДЛЯ ЗАМЕТОК

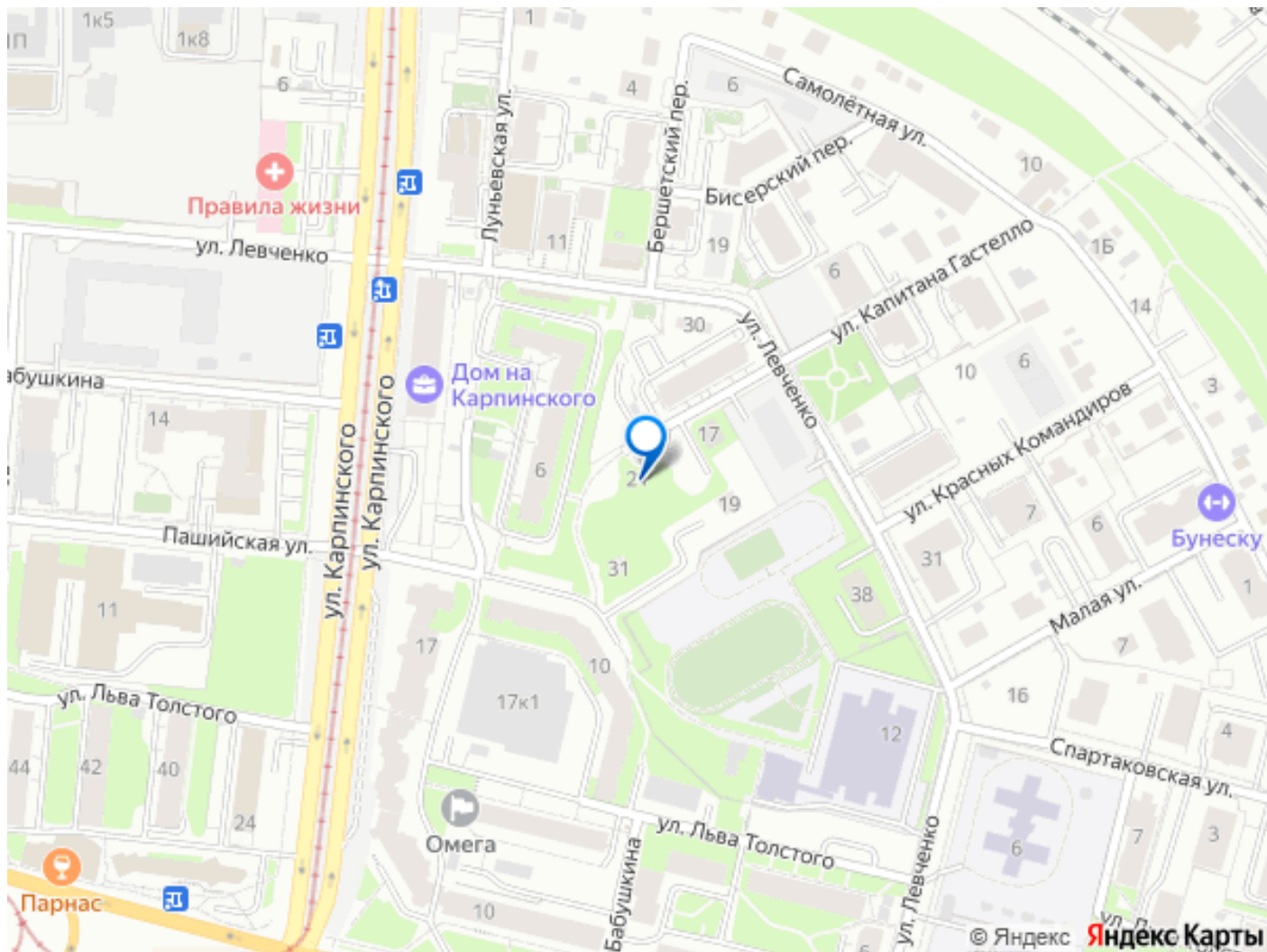


— Видеонаблюдение на придомовой территории и в доме 24/7 — Безбарьерная среда — Консьерж — Уникальные инженерные решения — Горизонтальная разводка отопления Upronor, теплые полы в прихожей и санузлах — Импортные лифты — Радиаторы с термостатическими регуляторами — Питьевой водопровод в каждой квартире - очистка воды до бутилированной питьевой — Остекление окон 5-камерным ПВХ профилем с премиальной фурнитурой — Собственный спортивный зал в доме - доступен только для жителей дома, без абонементов и посторонних людей. Его оборудуют кардио - и силовыми тренажерами, зонами для групповых занятий, йоги или пилатеса. Тренироваться можно будет индивидуально или устраивать совместные занятия с соседями. — Звукоизоляция — Модернизированная конструкция пола дополнена звукоизоляционной плитой «Эковер стэп» — Коммуникации вынесены в общий коридор, поэтому жителей не потревожит звук льющейся у соседей воды или другие неприятные шумы. — Входные двери современного дизайна с дополнительным шумопоглощением. — Кирпичные межквартирные стены Пермь, Индустриальный р-н, ул. Гастелло, 21 Дом бизнес класса на Гастелло, 21 отличается современной архитектурой с акцентом на просторный, выразительный двор. Лаконичные фасады развернуты друг к другу, формируя гармоничное и комфортное пространство. О доме: Дом переменной этажности: 8-9 этажей, 232 квартиры, газовая котельная, тёплый подземный паркинг. 46 видов планировок, мастер - спальни с гардеробной и ванной, лоджии с панорамным остеклением/террасы.

Преимущества дома: Благоустройство
Большой закрытый двор, где каждая деталь
тщательно продумана. Концепция
благоустройства объединяет динамику
городской жизни и гармонию спокойного
природного окружения. Придомовая
территория закрыта от посторонних,
оснащена системой видеонаблюдения,
контролем доступа. Локация и
инфраструктура Дом находится в самом
начале Индустриального района - отсюда
удобно и быстро добраться в любую часть
города. Всего 10 минут на общественном
транспорте — и вы в центре города с его
ресторанами, торговыми галереями и
набережной. Для прогулок и уединения —
сад имени Миндовского всего в 10 минутах
пешком, а для активного отдыха —
Балатовский парк, до которого можно
доехать на велосипеде за 15 минут.
Преимущества покупки — Надёжный
застройщик - Группа компаний «Альфа», 20
лет строим для Перми, более 30 возводимых
жилых домов. — Гибкие условия - семейная
ипотека, рассрочка, trade-in, приём
сертификатов (маткапитал и др.). — 100%
оплата через эскроу-счета - безопасность
ваших средств.







Move.ru - вся недвижимость России